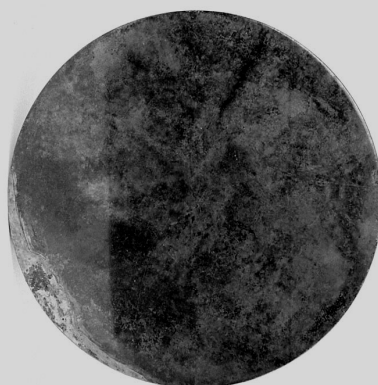


SCHEDA



T. G. 33341

CD - CODICI

TSK - Tipo di scheda RA

LIR - Livello di ricerca P

NCT - CODICE UNIVOCO

NCTR - Codice regione 01

NCTN - Numero catalogo generale 00091481

ESC - Ente schedatore S64

ECP - Ente competente S64

EPR - Ente proponente S64

LC - LOCALIZZAZIONE

PVC - LOCALIZZAZIONE GEOGRAFICO-AMMINISTRATIVA

PVCP - Provincia TO

PVCC - Comune Torino

LDC - COLLOCAZIONE SPECIFICA

LDCT - Tipologia Arancere

LDCQ - Qualificazione Demaniale

LDCN - Denominazione attuale ex arancere annesse ai Giardini Reali

LDCC - Complesso di appartenenza Palazzo Reale

LDCU - Indirizzo corso Regina Margherita, 105

LDCM - Denominazione raccolta Museo Nazionale di Antichità

UB - UBICAZIONE

INV - INVENTARIO DI MUSEO O SOPRINTENDENZA

INVN - Numero	33341
LA - ALTRE LOCALIZZAZIONI	
TCL - Tipo di Localizzazione	reperimento
PRV - LOCALIZZAZIONE GEOGRAFICO-AMMINISTRATIVA	
PRVP - Provincia	NO
PRVC - Comune	Gravellona Toce
PRVF - Frazione	Pedemonte
PRVL - Località	regione Selvareggia
RP - REPERIMENTO	
SPR - Specifiche di reperimento	tomba gentilizia
DSC - DATI DI SCAVO	
DSCF - Ente responsabile	SA TO
DSCA - Autori dello scavo	Carducci C.
DSCD - Data di scavo	1954/00/00
ROC - RIFERIMENTO OGGETTI STESSO CONTESTO	
ROCC - Classe di appartenenza materiali	ag; br; fe; vetro; t.s.; c.c.;
ROCI - Inventario	da 33309 a 33340; da 33342 a 33344; da 34328 a 34331; 34390-34391
OG - OGGETTO	
OGT - OGGETTO	
OGTD - Definizione	Specchio
CLS - Classe e produzione	oggetti da toeletta
DT - CRONOLOGIA	
DTZ - CRONOLOGIA GENERICA	
DTZG - Secolo	Sec. I d.C.
DTZS - Frazione di secolo	seconda metà
DTS - CRONOLOGIA SPECIFICA	
DTSI - Da	50 d.C.
DTSV - Validità	post
DTSF - A	70 d.C.
DTSL - Validità	ca.
DTM - Motivazione cronologia	Contesto
DTM - Motivazione cronologia	Bibliografia di confronto
MT - DATI TECNICI	
MTC - Materia e tecnica	argento; fusione
MIS - MISURE	
MISU - Unità	cm
MISD - Diametro	12.3
CO - CONSERVAZIONE	
STC - STATO DI CONSERVAZIONE	
STCC - Stato di conservazione	integro

DA - DATI ANALITICI**DES - DESCRIZIONE****DESO - Indicazioni
sull'oggetto**

Specchio circolare con superfici lisce non decorate

TU - CONDIZIONE GIURIDICA E VINCOLI**CDG - CONDIZIONE GIURIDICA****CDGG - Indicazione
generica**

proprietà Stato

DO - FONTI E DOCUMENTI DI RIFERIMENTO**FTA - FOTOGRAFIE****FTAX - Genere**

fotografie allegate

FTAP - Tipo

fotografia b.n.

FTAN - Codice identificativo

SBATO149010_N.jpg

BIB - BIBLIOGRAFIA**BIBX - Genere**

Bibliografia di confronto

BIBA - Autore

BOUCHER

BIBD - Anno di edizione

1980

BIBN - V., pp., nn.

p. 97

BIBI - V., tavv., figg.

p. 98, 473

BIBH - Sigla per citazione

00000139

BIB - BIBLIOGRAFIA**BIBX - Genere**

Bibliografia specifica

BIBA - Autore

PATTARONI

BIBD - Anno di edizione

1986

BIBN - V., pp., nn.

pp. 68-70

CM - COMPILAZIONE**CMP - COMPILAZIONE****CMPD - Data**

1993

CMPN - Nome compilatore

Maddé C.

**FUR - Funzionario
responsabile**

Spagnolo G.

AGG - AGGIORNAMENTO**AGGD - Data**

2017

AGGN - Nome revisore

Padovan S.