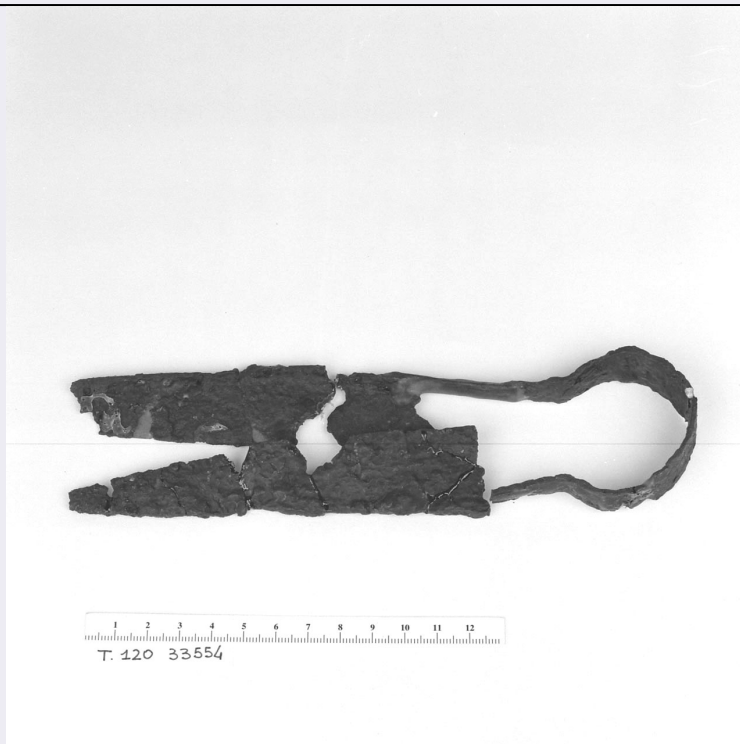


SCHEDA



CD - CODICI

TSK - Tipo di scheda RA

LIR - Livello di ricerca P

NCT - CODICE UNIVOCO

NCTR - Codice regione 01

NCTN - Numero catalogo generale 00091485

ESC - Ente schedatore S64

ECP - Ente competente S64

EPR - Ente proponente S64

LC - LOCALIZZAZIONE

PVC - LOCALIZZAZIONE GEOGRAFICO-AMMINISTRATIVA

PVCP - Provincia TO

PVCC - Comune Torino

LDC - COLLOCAZIONE SPECIFICA

LDCT - Tipologia Arancere

LDCQ - Qualificazione Demaniale

LDCN - Denominazione attuale ex arancere annesse ai Giardini Reali

LDCC - Complesso di appartenenza Palazzo Reale

LDCU - Indirizzo corso Regina Margherita, 105

LDCM - Denominazione raccolta Museo Nazionale di Antichità

UB - UBICAZIONE

INV - INVENTARIO DI MUSEO O SOPRINTENDENZA

INVN - Numero	33553
LA - ALTRE LOCALIZZAZIONI	
TCL - Tipo di Localizzazione	reperimento
PRV - LOCALIZZAZIONE GEOGRAFICO-AMMINISTRATIVA	
PRVP - Provincia	NO
PRVC - Comune	Gravellona Toce
PRVF - Frazione	Pedemonte
PRVL - Località	regione Giavina
RP - REPERIMENTO	
SPR - Specifiche di reperimento	tomba 120
DSC - DATI DI SCAVO	
DSCF - Ente responsabile	SA TO
DSCA - Autori dello scavo	Carducci C.
DSCD - Data di scavo	1959/00/00
ROC - RIFERIMENTO OGGETTI STESSO CONTESTO	
ROCC - Classe di appartenenza materiali	moneta; br; fe; v.n.; p.s.
ROCI - Inventario	da 33549 a 33552; 33554; 34413
ROC - RIFERIMENTO OGGETTI STESSO CONTESTO	
ROCC - Classe di appartenenza materiali	moneta; br; fe; v.n.; p.s.
ROCI - Inventario	da 33549 a 33552; 33554; 34413
OG - OGGETTO	
OGT - OGGETTO	
OGTD - Definizione	Cesoie
CLS - Classe e produzione	strumento
DT - CRONOLOGIA	
DTZ - CRONOLOGIA GENERICA	
DTZG - Secolo	Sec. I a.C.
DTZS - Frazione di secolo	seconda metà
DTS - CRONOLOGIA SPECIFICA	
DTSI - Da	50 a.C.
DTSV - Validità	post
DTSF - A	30 a.C.
DTSL - Validità	ca.
DTM - Motivazione cronologia	Contesto
DTM - Motivazione cronologia	Bibliografia di confronto
AU - DEFINIZIONE CULTURALE	
ATB - AMBITO CULTURALE	
ATBD - Denominazione	Cultura di La Tène D2
ATBM - Motivazione dell'attribuzione	Bibliografia di confronto

MT - DATI TECNICI

MTC - Materia e tecnica	ferro; forgiatura
MIS - MISURE	
MISU - Unità	cm
MISV - Varie	lunghezza totale: 22 lunghezza lama: 12 larghezza lama: 3 sezione molla: 2,1 x 0,25

CO - CONSERVAZIONE

STC - STATO DI CONSERVAZIONE	
STCC - Stato di conservazione	parzialmente ricomponibile
STCS - Indicazioni specifiche	Tredici frammenti di cui dieci ricomposti; lame prive delle punte; lacune alle lame e ai bordi della molla

RS - RESTAURI

RST - RESTAURI	
RSTD - Data	1982
RSTE - Ente responsabile	SA TO
RSTN - Nome operatore	Morigi G.
RSTR - Ente finanziatore	SA TO

DA - DATI ANALITICI

DES - DESCRIZIONE	
DESO - Indicazioni sull'oggetto	Lama con taglio diritto; dorso rilevato con andamento rettilineo; molla con profilo ad "omega"

TU - CONDIZIONE GIURIDICA E VINCOLI

CDG - CONDIZIONE GIURIDICA	
CDGG - Indicazione generica	proprietà Stato

DO - FONTI E DOCUMENTI DI RIFERIMENTO

FTA - FOTOGRAFIE	
FTAX - Genere	fotografie allegate
FTAP - Tipo	fotografia b.n.
FTAN - Codice identificativo	SBATO149878_N.jpg
BIB - BIBLIOGRAFIA	
BIBX - Genere	Bibliografia di confronto
BIBA - Autore	PIANA AGOSTINETTI
BIBD - Anno di edizione	1972
BIBN - V., pp., nn.	p. 72, 12
BIBI - V., tavv., figg.	p. 72 fig. 42, 7
BIBH - Sigla per citazione	00000603
BIB - BIBLIOGRAFIA	
BIBX - Genere	Bibliografia specifica
BIBA - Autore	PATTARONI
BIBD - Anno di edizione	1986
BIBN - V., pp., nn.	p. 161
BIBH - Sigla per citazione	00001641

BIB - BIBLIOGRAFIA

BIBX - Genere	Bibliografia di confronto
BIBA - Autore	SPAGNOLO
BIBD - Anno di edizione	1999
BIBN - V., pp., nn.	p. 335
BIBI - V., tavv., figg.	fig. 372, tipo B 2
BIBH - Sigla per citazione	00001629

CM - COMPILAZIONE**CMP - COMPILAZIONE**

CMPD - Data	1993
CMPN - Nome compilatore	Melley C.
FUR - Funzionario responsabile	Spagnolo G.

AGG - AGGIORNAMENTO

AGGD - Data	2017
AGGN - Nome revisore	Padovan S.