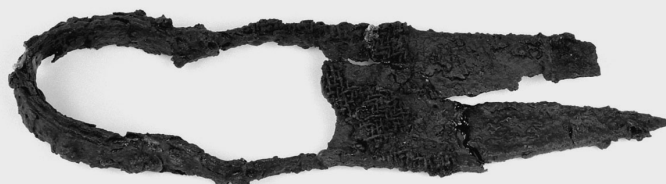


SCHEDA



1 2 3 4 5 6 7 8 9 10 11 12
T. 22. 33412

CD - CODICI

TSK - Tipo di scheda RA

LIR - Livello di ricerca P

NCT - CODICE UNIVOCO

NCTR - Codice regione 01

NCTN - Numero catalogo generale 00091674

ESC - Ente schedatore S64

ECP - Ente competente S64

EPR - Ente proponente S64

LC - LOCALIZZAZIONE

PVC - LOCALIZZAZIONE GEOGRAFICO-AMMINISTRATIVA

PVCP - Provincia TO

PVCC - Comune Torino

LDC - COLLOCAZIONE SPECIFICA

LDCT - Tipologia Arancere

LDCQ - Qualificazione Demaniale

LDCN - Denominazione attuale ex arancere annesse ai Giardini Reali

LDCC - Complesso di appartenenza Palazzo Reale

LDCU - Indirizzo corso Regina Margherita, 105

LDCM - Denominazione raccolta Museo Nazionale di Antichità

UB - UBICAZIONE

INV - INVENTARIO DI MUSEO O SOPRINTENDENZA

INVN - Numero	33412
LA - ALTRE LOCALIZZAZIONI	
TCL - Tipo di Localizzazione	reperimento
PRV - LOCALIZZAZIONE GEOGRAFICO-AMMINISTRATIVA	
PRVS - Stato	Italia
PRVP - Provincia	NO
PRVC - Comune	Gravellona Toce
PRVF - Frazione	Pedemonte
PRVL - Località	Selvareggia
RP - REPERIMENTO	
SPR - Specifiche di reperimento	tomba n. 22
DSC - DATI DI SCAVO	
DSCF - Ente responsabile	SA TO
DSCA - Autori dello scavo	Carducci C.
DSCD - Data di scavo	1955
DSCB - Bibliografia	Pattaroni F., I sepolcreti di Pedemonte, in "Illustrazione Ossolana", n. II - Anno V - 1963, p. 24.
ROC - RIFERIMENTO OGGETTI STESSO CONTESTO	
ROCC - Classe di appartenenza materiali	cc; bz.
ROCI - Inventario	33409-33412
OG - OGGETTO	
OGT - OGGETTO	
OGTD - Definizione	Cesoie
CLS - Classe e produzione	strumento
DT - CRONOLOGIA	
DTZ - CRONOLOGIA GENERICA	
DTZG - Secolo	Sec. I a.C.
DTZS - Frazione di secolo	seconda metà
DTS - CRONOLOGIA SPECIFICA	
DTSI - Da	70 a.C.
DTSV - Validità	post
DTSF - A	30 a.C.
DTSL - Validità	ante
DTM - Motivazione cronologia	Contesto
DTM - Motivazione cronologia	Bibliografia di confronto
MT - DATI TECNICI	
MTC - Materia e tecnica	Ferro; fusione
MIS - MISURE	
MISU - Unità	cm
MISN - Lunghezza	22.3
	lunghezza lama integra: 11,8 lunghezza lama mutila: 9,5 lunghezza

MISV - Varie

codolo: 6||larghezza lama: 2,8||sezione lama: 2,8 x 0,5||sezione molla:
2 x 0,8

CO - CONSERVAZIONE

STC - STATO DI CONSERVAZIONE

STCC - Stato di
conservazione

mutilo

STCS - Indicazioni
specifiche

Prive della punta di una lama, lacune al taglio, corrose, residui di
tessuto sulla superficie di una lama

RS - RESTAURI

RST - RESTAURI

RSTD - Data

1982

RSTE - Ente responsabile

SA TO

RSTN - Nome operatore

Morigi G.

RSTR - Ente finanziatore

SA TO

DA - DATI ANALITICI

DES - DESCRIZIONE

DESO - Indicazioni
sull'oggetto

Lama a sezione triangolare con dorso rilevato leggermente convesso e
taglio diritto; codolo con lunghezza minore della dimensione delle
lame, sezione quadrangolare assottigliantesi verso l'estremità
superiore; molla semicircolare a sezione rettangolare.

TU - CONDIZIONE GIURIDICA E VINCOLI

CDG - CONDIZIONE GIURIDICA

CDGG - Indicazione
generica

proprietà Stato

CDGS - Indicazione
specificata

Ministero Beni Culturali

DO - FONTI E DOCUMENTI DI RIFERIMENTO

FTA - FOTOGRAFIE

FTAX - Genere

fotografie allegate

FTAP - Tipo

fotografia b.n.

FTAN - Codice identificativo

SBATO149326_N.jpg

BIB - BIBLIOGRAFIA

BIBX - Genere

Bibliografia di confronto

BIBA - Autore

GRAUE

BIBD - Anno di edizione

1974

BIBN - V., pp., nn.

p. 246

BIBI - V., tavv., figg.

t. 52 f. 1

BIBH - Sigla per citazione

00000393

BIB - BIBLIOGRAFIA

BIBX - Genere

Bibliografia di confronto

BIBA - Autore

SPAGNOLO

BIBD - Anno di edizione

1999

BIBN - V., pp., nn.

p. 273

BIBI - V., tavv., figg.

fig. 310. 13

BIBH - Sigla per citazione

00001629

CM - COMPILAZIONE**CMP - COMPILAZIONE****CMPD - Data** 1993**CMPN - Nome compilatore** Maddé C.**FUR - Funzionario responsabile** Spagnolo G.**AGG - AGGIORNAMENTO****AGGD - Data** 2017**AGGN - Nome revisore** Padovan S.