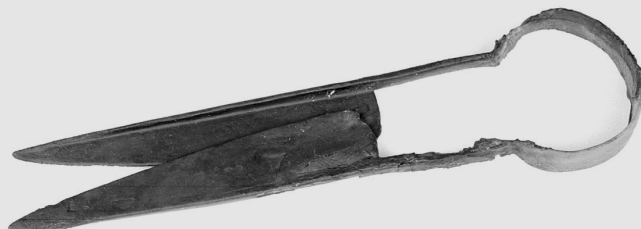


# SCHEDA



## CD - CODICI

TSK - Tipo di scheda RA

LIR - Livello di ricerca P

### NCT - CODICE UNIVOCO

NCTR - Codice regione 01

NCTN - Numero catalogo generale 00091927

ESC - Ente schedatore S154

ECP - Ente competente S154

EPR - Ente proponente S64

## LC - LOCALIZZAZIONE

### PVC - LOCALIZZAZIONE GEOGRAFICO-AMMINISTRATIVA

PVCP - Provincia TO

PVCC - Comune Torino

### LDC - COLLOCAZIONE SPECIFICA

LDCT - Tipologia Arancere

LDCQ - Qualificazione Demaniale

LDCN - Denominazione attuale ex arancere annesse ai Giardini Reali

LDCC - Complesso di appartenenza Palazzo Reale

LDCU - Indirizzo corso Regina Margherita, 105

LDCM - Denominazione raccolta Museo Nazionale di Antichità

## UB - UBICAZIONE

INV - INVENTARIO DI MUSEO O SOPRINTENDENZA

INVN - Numero	33393
<b>LA - ALTRE LOCALIZZAZIONI</b>	
TCL - Tipo di Localizzazione	reperimento
<b>PRV - LOCALIZZAZIONE GEOGRAFICO-AMMINISTRATIVA</b>	
PRVS - Stato	Italia
PRVP - Provincia	NO
PRVC - Comune	Gravellona Toce
PRVF - Frazione	Pedemonte
PRVL - Località	Selvareggia
<b>RP - REPERIMENTO</b>	
SPR - Specifiche di reperimento	tomba n. 72
<b>DSC - DATI DI SCAVO</b>	
DSCF - Ente responsabile	SA TO
DSCA - Autori dello scavo	Carducci C.
DSCD - Data di scavo	1957/00/00
DSCB - Bibliografia	Pattaroni F., I sepolcreti di Pedemonte, in "Illustrazione Ossolana, n. 1  - Anno VI - 1964, p. 14
<b>OG - OGGETTO</b>	
<b>OGT - OGGETTO</b>	
OGTD - Definizione	Cesoie
CLS - Classe e produzione	strumento
<b>DT - CRONOLOGIA</b>	
<b>DTZ - CRONOLOGIA GENERICA</b>	
DTZG - Secolo	Sec. I a.C.
DTZS - Frazione di secolo	seconda metà
<b>DTS - CRONOLOGIA SPECIFICA</b>	
DTSI - Da	50 a.C.
DTSV - Validità	post
DTSF - A	10 a.C.
DTSL - Validità	ca.
DTM - Motivazione cronologia	Contesto
DTM - Motivazione cronologia	Bibliografia di confronto
<b>AU - DEFINIZIONE CULTURALE</b>	
<b>ATB - AMBITO CULTURALE</b>	
ATBD - Denominazione	Cultura di La Tène D2 finale
ATBM - Motivazione dell'attribuzione	Bibliografia di confronto
<b>MT - DATI TECNICI</b>	
MTC - Materia e tecnica	ferro; martellatura
<b>MIS - MISURE</b>	
MISU - Unità	cm.
MISN - Lunghezza	24

MISV - Varie	lunghezza lama: 14  lunghezza codolo: 5,1  larghezza lama: 2,5   sezione lama: 2,5 x 0,7  sezione molla: 2,1 x 0,2
--------------	---

**CO - CONSERVAZIONE**

**STC - STATO DI CONSERVAZIONE**

STCC - Stato di conservazione	ricomposto
STCS - Indicazioni specifiche	Cinque frammenti ricomposti, corrosioni

**RS - RESTAURI**

**RST - RESTAURI**

RSTD - Data	1982
RSTE - Ente responsabile	SA
RSTN - Nome operatore	Morigi G.
RSTR - Ente finanziatore	SA TO

**DA - DATI ANALITICI**

**DES - DESCRIZIONE**

DESO - Indicazioni sull'oggetto	Lama con dorso rilevato ed andamento rettilineo, taglio concavo verso il tallone arrotondato; codolo con lunghezza minore della dimensione delle lame, sezione quadrangolare assottigliantesi verso l'estremità superiore; molla con andamento ad "omega" e sezione rettangolare.
---------------------------------	---

**TU - CONDIZIONE GIURIDICA E VINCOLI**

**CDG - CONDIZIONE GIURIDICA**

CDGG - Indicazione generica	proprietà Stato
CDGS - Indicazione specifica	Ministero Beni Culturali

**DO - FONTI E DOCUMENTI DI RIFERIMENTO**

**FTA - FOTOGRAFIE**

FTAX - Genere	fotografie allegate
FTAP - Tipo	fotografia b.n.
FTAN - Codice identificativo	SBATO149963_N.jpg

**BIB - BIBLIOGRAFIA**

BIBX - Genere	Bibliografia di confronto
BIBA - Autore	PIANA AGOSTINETTI
BIBD - Anno di edizione	1972
BIBN - V., pp., nn.	p.75 n. 12
BIBI - V., tavv., figg.	fig. 42, 7
BIBH - Sigla per citazione	00000603

**BIB - BIBLIOGRAFIA**

BIBX - Genere	Bibliografia di confronto
BIBA - Autore	SPAGNOLO
BIBD - Anno di edizione	1999
BIBN - V., pp., nn.	p. 335
BIBI - V., tavv., figg.	fig. 372, tipo B 2
BIBH - Sigla per citazione	00001641

**BIB - BIBLIOGRAFIA**

<b>BIBX - Genere</b>	Bibliografia specifica
<b>BIBA - Autore</b>	PATTARONI
<b>BIBD - Anno di edizione</b>	1986
<b>BIBN - V., pp., nn.</b>	pp. 122-123
<b>BIBH - Sigla per citazione</b>	00001641

**CM - COMPILAZIONE****CMP - COMPILAZIONE**

<b>CMPD - Data</b>	1993
<b>CMPN - Nome compilatore</b>	Melley C.
<b>FUR - Funzionario responsabile</b>	Spagnolo G.

**AGG - AGGIORNAMENTO**

<b>AGGD - Data</b>	2017
<b>AGGN - Nome revisore</b>	Padovan S.