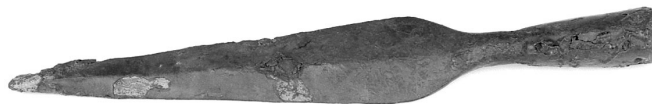


SCHEDA



CD - CODICI

TSK - Tipo di scheda RA

LIR - Livello di ricerca P

NCT - CODICE UNIVOCO

NCTR - Codice regione 01

NCTN - Numero catalogo generale 00091929

ESC - Ente schedatore S154

ECP - Ente competente S154

EPR - Ente proponente S64

LC - LOCALIZZAZIONE

PVC - LOCALIZZAZIONE GEOGRAFICO-AMMINISTRATIVA

PVCP - Provincia TO

PVCC - Comune Torino

LDC - COLLOCAZIONE SPECIFICA

LDCT - Tipologia Arancere

LDCQ - Qualificazione Demaniale

LDCN - Denominazione attuale ex arancere annesse ai Giardini Reali

LDCC - Complesso di appartenenza Palazzo Reale

LDCU - Indirizzo corso Regina Margherita, 105

LDCM - Denominazione raccolta Museo Nazionale di Antichità

UB - UBICAZIONE

INV - INVENTARIO DI MUSEO O SOPRINTENDENZA

INVN - Numero	33395
LA - ALTRE LOCALIZZAZIONI	
TCL - Tipo di Localizzazione	reperimento
PRV - LOCALIZZAZIONE GEOGRAFICO-AMMINISTRATIVA	
PRVP - Provincia	NO
PRVC - Comune	Gravellona Toce
PRVF - Frazione	Pedemonte
PRVL - Località	regione Selvareggia
RP - REPERIMENTO	
SPR - Specifiche di reperimento	tomba 72
DSC - DATI DI SCAVO	
DSCF - Ente responsabile	SA TO
DSCA - Autori dello scavo	Morigi G.
DSCD - Data di scavo	1957/00/00
ROC - RIFERIMENTO OGGETTI STESSO CONTESTO	
ROCC - Classe di appartenenza materiali	br; fe; vetro; v.n.; t.s.; c.c.
ROCI - Inventario	da 33384 a 33394; 33396-33397; 34293
OG - OGGETTO	
OGT - OGGETTO	
OGTD - Definizione	Punta di lancia
CLS - Classe e produzione	arma
DT - CRONOLOGIA	
DTZ - CRONOLOGIA GENERICA	
DTZG - Secolo	Secc. II / I a.C.
DTZS - Frazione di secolo	fine/inizio
DTS - CRONOLOGIA SPECIFICA	
DTSI - Da	120 a.C.
DTSV - Validità	post
DTSF - A	70 a.C.
DTSL - Validità	ca.
DTM - Motivazione cronologia	Contesto
DTM - Motivazione cronologia	Bibliografia di confronto
AU - DEFINIZIONE CULTURALE	
ATB - AMBITO CULTURALE	
ATBD - Denominazione	Cultura di La Tène C 2 - D 1
ATBM - Motivazione dell'attribuzione	Bibliografia di confronto
MT - DATI TECNICI	
MTC - Materia e tecnica	ferro; forgiatura
MIS - MISURE	
MISU - Unità	cm

MISL - Larghezza	3.85
MISN - Lunghezza	26.5
MISV - Varie	diametro foro immanicatura: 2,4
CO - CONSERVAZIONE	
STC - STATO DI CONSERVAZIONE	
STCC - Stato di conservazione	integro
STCS - Indicazioni specifiche	Corroso
RS - RESTAURI	
RST - RESTAURI	
RSTD - Data	1982
RSTE - Ente responsabile	SA TO
RSTN - Nome operatore	Morigi G.
RSTR - Ente finanziatore	SA TO
DA - DATI ANALITICI	
DES - DESCRIZIONE	
DESO - Indicazioni sull'oggetto	Immanicatura a cannone; lama lanceolata, con nervatura centrale molto rilevata, sezione romboidale
TU - CONDIZIONE GIURIDICA E VINCOLI	
CDG - CONDIZIONE GIURIDICA	
CDGG - Indicazione generica	proprietà Stato
DO - FONTI E DOCUMENTI DI RIFERIMENTO	
FTA - FOTOGRAFIE	
FTAX - Genere	fotografie allegate
FTAP - Tipo	fotografia b.n.
FTAN - Codice identificativo	SBATO149967_N.jpg
BIB - BIBLIOGRAFIA	
BIBX - Genere	Bibliografia di confronto
BIBA - Autore	GRAUE
BIBD - Anno di edizione	1974
BIBN - V., pp., nn.	p. 246
BIBI - V., tavv., figg.	t. LII, 4
BIBH - Sigla per citazione	00000393
BIB - BIBLIOGRAFIA	
BIBX - Genere	Bibliografia specifica
BIBA - Autore	PATTARONI
BIBD - Anno di edizione	1986
BIBN - V., pp., nn.	p. 122
BIBH - Sigla per citazione	00001641
CM - COMPILAZIONE	
CMP - COMPILAZIONE	

CMPD - Data	1993
CMPN - Nome compilatore	Melley C.
FUR - Funzionario responsabile	Spagnolo G.
AGG - AGGIORNAMENTO	
AGGD - Data	2017
AGGN - Nome revisore	Padovan S.