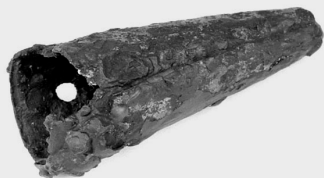


# SCHEDA



1 2 3 4 5 6 7 8 9 10  
T.72 33397

## CD - CODICI

TSK - Tipo di scheda RA

LIR - Livello di ricerca P

### NCT - CODICE UNIVOCO

NCTR - Codice regione 01

NCTN - Numero catalogo generale 00091931

ESC - Ente schedatore S64

ECP - Ente competente S64

EPR - Ente proponente S64

## LC - LOCALIZZAZIONE

### PVC - LOCALIZZAZIONE GEOGRAFICO-AMMINISTRATIVA

PVCP - Provincia TO

PVCC - Comune Torino

### LDC - COLLOCAZIONE SPECIFICA

LDCT - Tipologia Arancere

LDCQ - Qualificazione Demaniale

LDCN - Denominazione attuale ex arancere annesse ai Giardini Reali

LDCC - Complesso di appartenenza Palazzo Reale

LDCU - Indirizzo corso Regina Margherita, 105

LDCM - Denominazione raccolta Museo Nazionale di Antichità

## UB - UBICAZIONE

INV - INVENTARIO DI MUSEO O SOPRINTENDENZA

<b>INVN - Numero</b>	33397
<b>LA - ALTRE LOCALIZZAZIONI</b>	
<b>TCL - Tipo di Localizzazione</b>	reperimento
<b>PRV - LOCALIZZAZIONE GEOGRAFICO-AMMINISTRATIVA</b>	
<b>PRVP - Provincia</b>	NO
<b>PRVC - Comune</b>	Gravellona Toce
<b>PRVF - Frazione</b>	Pedemonte
<b>PRVL - Località</b>	regione Selvareggia
<b>RP - REPERIMENTO</b>	
<b>SPR - Specifiche di reperimento</b>	tomba 72
<b>DSC - DATI DI SCAVO</b>	
<b>DSCF - Ente responsabile</b>	SA TO
<b>DSCA - Autori dello scavo</b>	Carducci C.
<b>DSCD - Data di scavo</b>	1957/00/00
<b>ROC - RIFERIMENTO OGGETTI STESSO CONTESTO</b>	
<b>ROCC - Classe di appartenenza materiali</b>	br; fe; vetro; v.n.; t.s.; c.c.
<b>ROCI - Inventario</b>	da 33384 a 33396; 34293
<b>OG - OGGETTO</b>	
<b>OGT - OGGETTO</b>	
<b>OGTD - Definizione</b>	Puntale d'asta
<b>CLS - Classe e produzione</b>	arma
<b>DT - CRONOLOGIA</b>	
<b>DTZ - CRONOLOGIA GENERICA</b>	
<b>DTZG - Secolo</b>	Sec. II a.C. / I a.C.
<b>DTZS - Frazione di secolo</b>	fine/inizio
<b>DTS - CRONOLOGIA SPECIFICA</b>	
<b>DTSI - Da</b>	120 a.C.
<b>DTSV - Validità</b>	post
<b>DTSF - A</b>	70 a.C.
<b>DTSL - Validità</b>	ca.
<b>DTM - Motivazione cronologia</b>	Contesto
<b>DTM - Motivazione cronologia</b>	Bibliografia di confronto
<b>AU - DEFINIZIONE CULTURALE</b>	
<b>ATB - AMBITO CULTURALE</b>	
<b>ATBD - Denominazione</b>	Cultura di La Tène D1- D 2
<b>ATBM - Motivazione dell'attribuzione</b>	Bibliografia di confronto
<b>MT - DATI TECNICI</b>	
<b>MTC - Materia e tecnica</b>	ferro; martellatura
<b>MIS - MISURE</b>	
<b>MISU - Unità</b>	cm

MISD - Diametro	2
MISN - Lunghezza	6.1
<b>CO - CONSERVAZIONE</b>	
<b>STC - STATO DI CONSERVAZIONE</b>	
STCC - Stato di conservazione	mutilo
STCS - Indicazioni specifiche	Lacuna all'estremità inferiore; molto corrosivo
<b>RS - RESTAURI</b>	
<b>RST - RESTAURI</b>	
RSTD - Data	1982
RSTE - Ente responsabile	SA TO
RSTN - Nome operatore	Morigi G.
RSTR - Ente finanziatore	SA TO
<b>DA - DATI ANALITICI</b>	
<b>DES - DESCRIZIONE</b>	
DESO - Indicazioni sull'oggetto	Puntale di forma conica con punta arrotondata; all'estremità inferiore sono visibili i fori del rivetto di cui restano tracce per il fissaggio dell'asta.
<b>TU - CONDIZIONE GIURIDICA E VINCOLI</b>	
<b>CDG - CONDIZIONE GIURIDICA</b>	
CDGG - Indicazione generica	proprietà Stato
<b>DO - FONTI E DOCUMENTI DI RIFERIMENTO</b>	
<b>FTA - FOTOGRAFIE</b>	
FTAX - Genere	fotografie allegate
FTAP - Tipo	fotografia b.n.
FTAN - Codice identificativo	SBATO149964_N.jpg
<b>BIB - BIBLIOGRAFIA</b>	
BIBX - Genere	Bibliografia di confronto
BIBA - Autore	GRAUE
BIBD - Anno di edizione	1974
BIBI - V., tavv., figg.	t. LII, 2
BIBH - Sigla per citazione	00000393
<b>BIB - BIBLIOGRAFIA</b>	
BIBX - Genere	Bibliografia specifica
BIBA - Autore	PATTARONI
BIBD - Anno di edizione	1986
BIBN - V., pp., nn.	p. 122
BIBH - Sigla per citazione	00001641
<b>CM - COMPILAZIONE</b>	
<b>CMP - COMPILAZIONE</b>	
CMPD - Data	1993
CMPN - Nome compilatore	Melley C.

**FUR - Funzionario  
responsabile**

Spagnolo G.

**AGG - AGGIORNAMENTO**

**AGGD - Data**

2017

**AGGN - Nome revisore**

Padovan S.