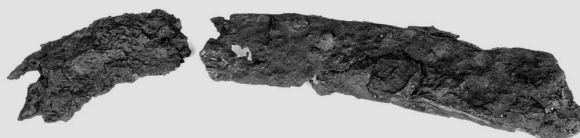


SCHEDA



1 2 3 4 5 6 7 8 9 10 11 12
T. 83 33636

CD - CODICI

TSK - Tipo di scheda RA

LIR - Livello di ricerca P

NCT - CODICE UNIVOCO

NCTR - Codice regione 01

NCTN - Numero catalogo generale 00091981

ESC - Ente schedatore S64

ECP - Ente competente S64

EPR - Ente proponente S64

LC - LOCALIZZAZIONE

PVC - LOCALIZZAZIONE GEOGRAFICO-AMMINISTRATIVA

PVCP - Provincia TO

PVCC - Comune Torino

LDC - COLLOCAZIONE SPECIFICA

LDCT - Tipologia Arancere

LDCQ - Qualificazione Demaniale

LDCN - Denominazione attuale ex arancere annesse ai Giardini Reali

LDCC - Complesso di appartenenza Palazzo Reale

LDCU - Indirizzo corso Regina Margherita, 105

LDCM - Denominazione raccolta Museo Nazionale di Antichità

UB - UBICAZIONE

INV - INVENTARIO DI MUSEO O SOPRINTENDENZA

INVN - Numero	33636
LA - ALTRE LOCALIZZAZIONI	
TCL - Tipo di Localizzazione	reperimento
PRV - LOCALIZZAZIONE GEOGRAFICO-AMMINISTRATIVA	
PRVP - Provincia	NO
PRVC - Comune	Gravellona Toce
PRVF - Frazione	Pedemonte
PRVL - Località	regione Selvareggia
RP - REPERIMENTO	
SPR - Specifiche di reperimento	tomba 83
DSC - DATI DI SCAVO	
DSCF - Ente responsabile	SA TO
DSCA - Autori dello scavo	Carducci C.
DSCD - Data di scavo	1957/00/00
ROC - RIFERIMENTO OGGETTI STESSO CONTESTO	
ROCC - Classe di appartenenza materiali	moneta; fe; v.n.; p.s.
ROCI - Inventario	33634-33635; 34242
OG - OGGETTO	
OGT - OGGETTO	
OGTD - Definizione	Falcetto
CLS - Classe e produzione	strumento
DT - CRONOLOGIA	
DTZ - CRONOLOGIA GENERICA	
DTZG - Secolo	Sec. I a.C.
DTZS - Frazione di secolo	seconda metà
DTS - CRONOLOGIA SPECIFICA	
DTSI - Da	75 a.C.
DTSV - Validità	post
DTSF - A	25 a.C.
DTSL - Validità	ante
DTM - Motivazione cronologia	Contesto
AU - DEFINIZIONE CULTURALE	
ATB - AMBITO CULTURALE	
ATBD - Denominazione	Cultura di La Tène D 2
ATBM - Motivazione dell'attribuzione	Bibliografia di confronto
MT - DATI TECNICI	
MTC - Materia e tecnica	ferro; forgiatura
MIS - MISURE	
MISU - Unità	cm
	lunghezza frammento maggiore: 10,5 lunghezza frammento minore:

MISV - Varie	5 larghezza: 2,3 sezione lama: 0,4
CO - CONSERVAZIONE	
STC - STATO DI CONSERVAZIONE	
STCC - Stato di conservazione	frammentario
STCS - Indicazioni specifiche	Due frammenti non combacianti; corrosi e ossidati
RS - RESTAURI	
RST - RESTAURI	
RSTD - Data	1982
RSTE - Ente responsabile	SA TO
RSTN - Nome operatore	Morigi G.
RSTR - Ente finanziatore	SA TO
DA - DATI ANALITICI	
DES - DESCRIZIONE	
DESO - Indicazioni sull'oggetto	Due frammenti di lama di falchetto con larghezza massima della lama in corrispondenza della spalla, dorso e taglio arcuato
TU - CONDIZIONE GIURIDICA E VINCOLI	
CDG - CONDIZIONE GIURIDICA	
CDGG - Indicazione generica	proprietà Stato
DO - FONTI E DOCUMENTI DI RIFERIMENTO	
FTA - FOTOGRAFIE	
FTAX - Genere	fotografie allegate
FTAP - Tipo	fotografia b.n.
FTAN - Codice identificativo	SBATO149854_N.jpg
BIB - BIBLIOGRAFIA	
BIBX - Genere	Bibliografia di confronto
BIBA - Autore	Celti Etruschi
BIBD - Anno di edizione	1987
BIBN - V., pp., nn.	p. 339
BIBI - V., tavv., figg.	fig. 225, 37
BIBH - Sigla per citazione	00000770
BIB - BIBLIOGRAFIA	
BIBX - Genere	Bibliografia specifica
BIBA - Autore	PATTARONI
BIBD - Anno di edizione	1986
BIBN - V., pp., nn.	p. 129
BIBH - Sigla per citazione	00001641
BIB - BIBLIOGRAFIA	
BIBX - Genere	Bibliografia di confronto
BIBA - Autore	I Celti di Dormelletto
BIBD - Anno di edizione	2009

BIBN - V., pp., nn.	p. 70
BIBI - V., tavv., figg.	fig. 96.3
BIBH - Sigla per citazione	00001074
CM - COMPILAZIONE	
CMP - COMPILAZIONE	
CMPD - Data	1993
CMPN - Nome compilatore	Melley C.
FUR - Funzionario responsabile	Spagnolo G.
AGG - AGGIORNAMENTO	
AGGD - Data	2017
AGGN - Nome revisore	Padovan S.