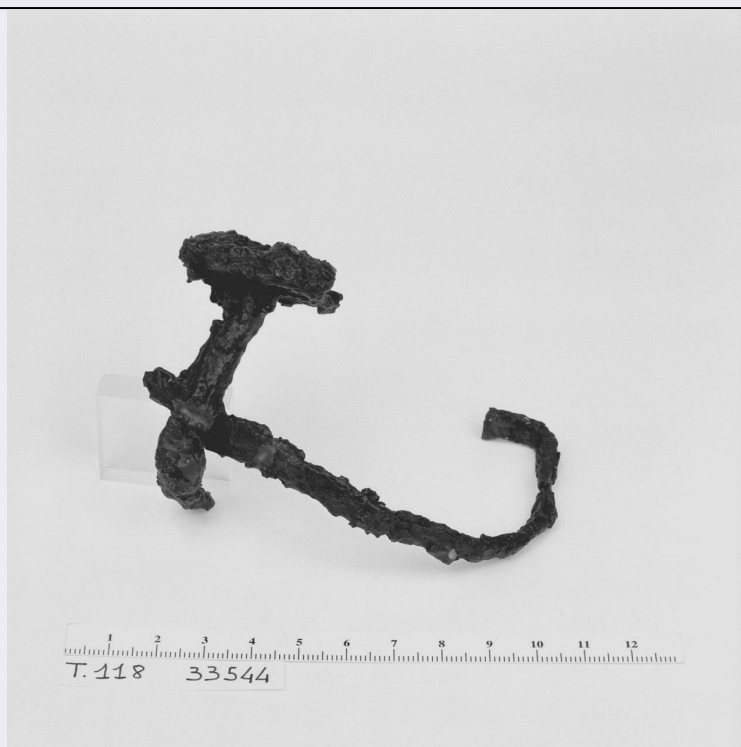


SCHEDA



CD - CODICI

TSK - Tipo di scheda RA

LIR - Livello di ricerca P

NCT - CODICE UNIVOCO

NCTR - Codice regione 01

NCTN - Numero catalogo generale 00092164

ESC - Ente schedatore S64

ECP - Ente competente S64

EPR - Ente proponente S64

LC - LOCALIZZAZIONE

PVC - LOCALIZZAZIONE GEOGRAFICO-AMMINISTRATIVA

PVCP - Provincia TO

PVCC - Comune Torino

LDC - COLLOCAZIONE SPECIFICA

LDCT - Tipologia Arancere

LDCQ - Qualificazione Demaniale

LDCN - Denominazione attuale ex arancere annesse ai Giardini Reali

LDCC - Complesso di appartenenza Palazzo Reale

LDCU - Indirizzo corso Regina Margherita, 105

LDCM - Denominazione raccolta Museo Nazionale di Antichità

UB - UBICAZIONE

INV - INVENTARIO DI MUSEO O SOPRINTENDENZA

INVN - Numero	33544
LA - ALTRE LOCALIZZAZIONI	
TCL - Tipo di Localizzazione	reperimento
PRV - LOCALIZZAZIONE GEOGRAFICO-AMMINISTRATIVA	
PRVP - Provincia	NO
PRVC - Comune	Gravellona Toce
LA - ALTRE LOCALIZZAZIONI	
TCL - Tipo di Localizzazione	reperimento
PRV - LOCALIZZAZIONE GEOGRAFICO-AMMINISTRATIVA	
PRVP - Provincia	NO
PRVC - Comune	Gravellona Toce
PRVF - Frazione	Pedemonte
PRVL - Località	regione Giavina
RP - REPERIMENTO	
SPR - Specifiche di reperimento	tomba 118
DSC - DATI DI SCAVO	
DSCF - Ente responsabile	SA TO
DSCA - Autori dello scavo	Carducci C.
DSCD - Data di scavo	1959/00/00
ROC - RIFERIMENTO OGGETTI STESSO CONTESTO	
ROCC - Classe di appartenenza materiali	fe; t.s.
ROCI - Inventario	da 33542 a 33545
OG - OGGETTO	
OGT - OGGETTO	
OGTD - Definizione	Chiodo e grappa
CLS - Classe e produzione	strumento
DT - CRONOLOGIA	
DTZ - CRONOLOGIA GENERICA	
DTZG - Secolo	Sec. I a.C./ sec. I d.C.
DTZS - Frazione di secolo	fine/inizio
DTS - CRONOLOGIA SPECIFICA	
DTSI - Da	30 a.C.
DTSV - Validità	post
DTSF - A	30 d.C.
DTSL - Validità	ante
DTM - Motivazione cronologia	Contesto
DTM - Motivazione cronologia	Bibliografia di confronto
MT - DATI TECNICI	
MTC - Materia e tecnica	ferro; forgiatura
MIS - MISURE	
MISU - Unità	cm

MISV - Varie	lunghezza barra chiodo: 12 diametro capocchia: 3,5 sezione barra: 0,7
CO - CONSERVAZIONE	
STC - STATO DI CONSERVAZIONE	
STCC - Stato di conservazione	mutilo
STCS - Indicazioni specifiche	Privo della punta; corrosivo; alla barra è unito una grappa piegata due volte ad angolo retto
RS - RESTAURI	
RST - RESTAURI	
RSTD - Data	1982
RSTE - Ente responsabile	SA TO
RSTN - Nome operatore	Morigi G.
RSTR - Ente finanziatore	SA TO
DA - DATI ANALITICI	
DES - DESCRIZIONE	
DESO - Indicazioni sull'oggetto	Barra a sezione quadrata con capocchia rotonda a profilo convesso; alla barra é unita una grappa ripiegata due volte ad angolo retto
TU - CONDIZIONE GIURIDICA E VINCOLI	
CDG - CONDIZIONE GIURIDICA	
CDGG - Indicazione generica	proprietà Stato
DO - FONTI E DOCUMENTI DI RIFERIMENTO	
FTA - FOTOGRAFIE	
FTAX - Genere	fotografie allegate
FTAP - Tipo	fotografia b.n.
FTAN - Codice identificativo	SBATO149864_N.jpg
BIB - BIBLIOGRAFIA	
BIBX - Genere	Bibliografia di confronto
BIBA - Autore	Settefinestre
BIBD - Anno di edizione	1985
BIBI - V., tavv., figg.	v. III tav. IV, 5
BIBH - Sigla per citazione	00000704
BIB - BIBLIOGRAFIA	
BIBX - Genere	Bibliografia specifica
BIBA - Autore	PATTARONI
BIBD - Anno di edizione	1986
BIBN - V., pp., nn.	p. 160
BIBH - Sigla per citazione	00001641
CM - COMPILAZIONE	
CMP - COMPILAZIONE	
CMPD - Data	1993
CMPN - Nome compilatore	Melley C.
FUR - Funzionario responsabile	Spagnolo G.

AGG - AGGIORNAMENTO**AGGD - Data**

2017

AGGN - Nome revisore

Padovan S.