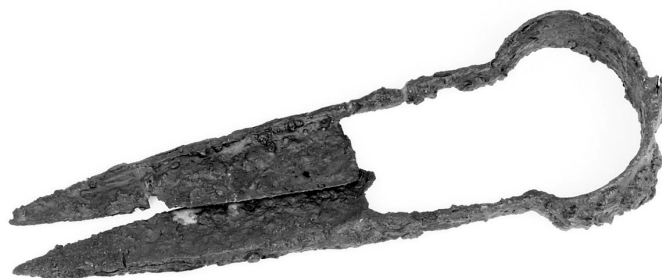


SCHEDA



T 119 33543

CD - CODICI

TSK - Tipo di scheda RA

LIR - Livello di ricerca P

NCT - CODICE UNIVOCO

NCTR - Codice regione 01

NCTN - Numero catalogo generale 00092165

ESC - Ente schedatore S64

ECP - Ente competente S64

EPR - Ente proponente S64

LC - LOCALIZZAZIONE

PVC - LOCALIZZAZIONE GEOGRAFICO-AMMINISTRATIVA

PVCP - Provincia TO

PVCC - Comune Torino

LDC - COLLOCAZIONE SPECIFICA

LDCT - Tipologia Arancere

LDCQ - Qualificazione Demaniale

LDCN - Denominazione attuale ex arancere annesse ai Giardini Reali

LDCC - Complesso di appartenenza Palazzo Reale

LDCU - Indirizzo corso Regina Margherita, 105

LDCM - Denominazione raccolta Museo Nazionale di Antichità

UB - UBICAZIONE

INV - INVENTARIO DI MUSEO O SOPRINTENDENZA

INVN - Numero	33543
LA - ALTRE LOCALIZZAZIONI	
TCL - Tipo di Localizzazione	reperimento
PRV - LOCALIZZAZIONE GEOGRAFICO-AMMINISTRATIVA	
PRVP - Provincia	NO
PRVC - Comune	Gravellona Toce
PRVF - Frazione	Pedemonte
PRVL - Località	regione Giavina
RP - REPERIMENTO	
SPR - Specifiche di reperimento	tomba 118
DSC - DATI DI SCAVO	
DSCF - Ente responsabile	SA TO
DSCA - Autori dello scavo	Carducci C.
DSCD - Data di scavo	1959/00/00
ROC - RIFERIMENTO OGGETTI STESSO CONTESTO	
ROCC - Classe di appartenenza materiali	fe; t.s.
ROCI - Inventario	33542; 33544-33545
OG - OGGETTO	
OGT - OGGETTO	
OGTD - Definizione	Cesoie
CLS - Classe e produzione	strumento
DT - CRONOLOGIA	
DTZ - CRONOLOGIA GENERICA	
DTZG - Secolo	Sec. I a.C.
DTZS - Frazione di secolo	seconda metà
DTS - CRONOLOGIA SPECIFICA	
DTSI - Da	50 a.C.
DTSV - Validità	post
DTSF - A	20 a.C.
DTSL - Validità	ante
DTM - Motivazione cronologia	Contesto
DTM - Motivazione cronologia	Bibliografia di confronto
AU - DEFINIZIONE CULTURALE	
ATB - AMBITO CULTURALE	
ATBD - Denominazione	Cultura di La Tène D2
ATBM - Motivazione dell'attribuzione	Bibliografia di confronto
MT - DATI TECNICI	
MTC - Materia e tecnica	ferro; forgiatura
MIS - MISURE	
MISU - Unità	cm

MISV - Varie

lunghezza totale: 24,8||lunghezza lama: 13,3||lunghezza codolo: 5,6
||larghezza lama: 3,6||sezione molla: 0,25 x 2,1

CO - CONSERVAZIONE

STC - STATO DI CONSERVAZIONE

STCC - Stato di
conservazione

ricomposto

STCS - Indicazioni
specifiche

Cinque frammenti ricomposti; lacune al taglio; corrosivo

RS - RESTAURI

RST - RESTAURI

RSTD - Data

1982

RSTE - Ente responsabile

SA TO

RSTN - Nome operatore

Morigi G.

RSTR - Ente finanziatore

SA TO

DA - DATI ANALITICI

DES - DESCRIZIONE

DESO - Indicazioni
sull'oggetto

Lama con dorso rilevato leggermente convesso, taglio ad andamento concavo, tallone arrotondato; codolo a sezione rettangolare; la molla disegna con il suo andamento un profilo " ad omega"

TU - CONDIZIONE GIURIDICA E VINCOLI

CDG - CONDIZIONE GIURIDICA

CDGG - Indicazione
generica

proprietà Stato

DO - FONTI E DOCUMENTI DI RIFERIMENTO

FTA - FOTOGRAFIE

FTAX - Genere

fotografie allegate

FTAP - Tipo

fotografia b.n.

FTAN - Codice identificativo

SBATO149862_N.jpg

BIB - BIBLIOGRAFIA

BIBX - Genere

Bibliografia specifica

BIBA - Autore

PATTARONI

BIBD - Anno di edizione

1986

BIBN - V., pp., nn.

p. 160

BIBH - Sigla per citazione

00001641

BIB - BIBLIOGRAFIA

BIBX - Genere

Bibliografia di confronto

BIBA - Autore

SPAGNOLO

BIBD - Anno di edizione

1999

BIBN - V., pp., nn.

p. 335

BIBI - V., tavv., figg.

fig. 372/ tipo B 2

BIBH - Sigla per citazione

00001629

BIB - BIBLIOGRAFIA

BIBX - Genere

Bibliografia di confronto

BIBA - Autore

CARAMELLA - DE GIULI

BIBD - Anno di edizione	1986
BIBN - V., pp., nn.	Vol. I, p. 36
BIBI - V., tavv., figg.	Tav. XLIX, 4
BIBH - Sigla per citazione	00000173
CM - COMPILAZIONE	
CMP - COMPILAZIONE	
CMPD - Data	1993
CMPN - Nome compilatore	Melley C.
FUR - Funzionario responsabile	Spagnolo G.
AGG - AGGIORNAMENTO	
AGGD - Data	2017
AGGN - Nome revisore	Padovan S.