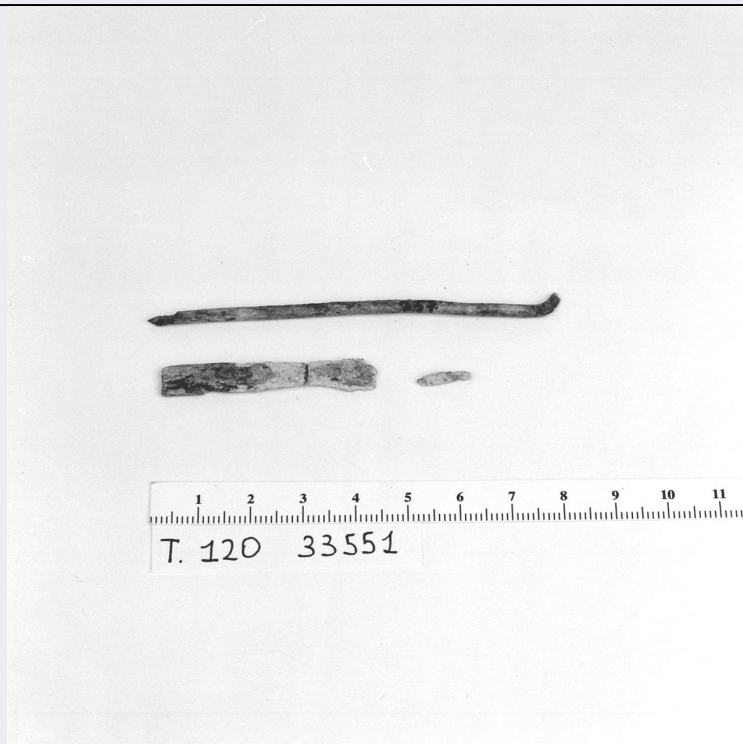


SCHEDA



CD - CODICI

TSK - Tipo di scheda RA

LIR - Livello di ricerca P

NCT - CODICE UNIVOCO

NCTR - Codice regione 01

NCTN - Numero catalogo generale 00092172

ESC - Ente schedatore S154

ECP - Ente competente S154

EPR - Ente proponente S64

LC - LOCALIZZAZIONE

PVC - LOCALIZZAZIONE GEOGRAFICO-AMMINISTRATIVA

PVCP - Provincia TO

PVCC - Comune Torino

LDC - COLLOCAZIONE SPECIFICA

LDCT - Tipologia Arancere

LDCQ - Qualificazione Demaniale

LDCN - Denominazione attuale ex arancere annesse ai Giardini Reali

LDCC - Complesso di appartenenza Palazzo Reale

LDCU - Indirizzo corso Regina Margherita, 105

LDCM - Denominazione raccolta Museo Nazionale di Antichità

UB - UBICAZIONE

INV - INVENTARIO DI MUSEO O SOPRINTENDENZA

INVN - Numero	33551
LA - ALTRE LOCALIZZAZIONI	
TCL - Tipo di Localizzazione	reperimento
PRV - LOCALIZZAZIONE GEOGRAFICO-AMMINISTRATIVA	
PRVP - Provincia	NO
PRVC - Comune	Gravellona Toce
PRVF - Frazione	Pedemonte
PRVL - Località	regione Giavina
RP - REPERIMENTO	
SPR - Specifiche di reperimento	tomba 120
DSC - DATI DI SCAVO	
DSCF - Ente responsabile	SA TO
DSCA - Autori dello scavo	Carducci C.
DSCD - Data di scavo	1959 /01/0
ROC - RIFERIMENTO OGGETTI STESSO CONTESTO	
ROCC - Classe di appartenenza materiali	moneta; br; fe; v.n.; p.s.;
ROCI - Inventario	33549-33550; da 33552 a 3354; 34413
OG - OGGETTO	
OGT - OGGETTO	
OGTD - Definizione	Fibula
CLS - Classe e produzione	oggetto di ornamento
DT - CRONOLOGIA	
DTZ - CRONOLOGIA GENERICA	
DTZG - Secolo	Sec. I a.C.
DTZS - Frazione di secolo	seconda metà
DTS - CRONOLOGIA SPECIFICA	
DTSI - Da	50 a.C.
DTSV - Validità	ca.
DTSF - A	20 a.C.
DTSL - Validità	ca.
DTM - Motivazione cronologia	Contesto
MT - DATI TECNICI	
MTC - Materia e tecnica	bronzo; fusione
MIS - MISURE	
MISU - Unità	cm
MISV - Varie	lunghezza frammento maggiore: 8,3 lunghezza frammento minore: 4,1
CO - CONSERVAZIONE	
STC - STATO DI CONSERVAZIONE	
STCC - Stato di conservazione	frammentario
STCS - Indicazioni	Due frammenti; parte dell'ardiglione e rivestimento dell'arco; molto

specifiche	corroso; non restaurato
DA - DATI ANALITICI	
DES - DESCRIZIONE	
DESO - Indicazioni sull'oggetto	Frammento dell'ardiglione a sezione circolare e frammento pertinente al rivestimento dell'arco, consistente in una lamina molto sottile forse decorata
TU - CONDIZIONE GIURIDICA E VINCOLI	
CDG - CONDIZIONE GIURIDICA	
CDGG - Indicazione generica	proprietà Stato
DO - FONTI E DOCUMENTI DI RIFERIMENTO	
FTA - FOTOGRAFIE	
FTAX - Genere	fotografie allegate
FTAP - Tipo	fotografia b.n.
FTAN - Codice identificativo	SBATO149130_N.jpg
BIB - BIBLIOGRAFIA	
BIBX - Genere	Bibliografia di confronto
BIBA - Autore	PIANA AGOSTINETTI
BIBD - Anno di edizione	1972
BIBN - V., pp., nn.	p. 292
BIBI - V., tavv., figg.	tav. IV
BIBH - Sigla per citazione	00000603
BIB - BIBLIOGRAFIA	
BIBX - Genere	Bibliografia specifica
BIBA - Autore	PATTARONI
BIBD - Anno di edizione	1986
BIBN - V., pp., nn.	p. 161
BIBH - Sigla per citazione	00001641
CM - COMPILAZIONE	
CMP - COMPILAZIONE	
CMPD - Data	1993
CMPN - Nome compilatore	Melley C.
FUR - Funzionario responsabile	Spagnolo G.
AGG - AGGIORNAMENTO	
AGGD - Data	2017
AGGN - Nome revisore	Padovan S.
AN - ANNOTAZIONI	
OSS - Osservazioni	Il pessimo stato di conservazione del manufatto in esame non ha consentito di indicarne un confronto tipologico preciso.