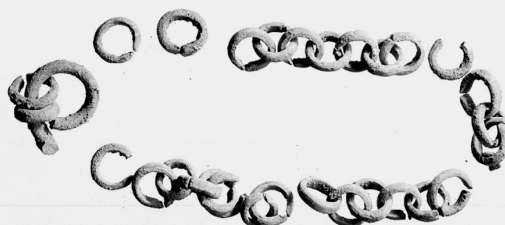


# SCHEDA



RITR. 6 46927

## CD - CODICI

TSK - Tipo di scheda RA

LIR - Livello di ricerca P

### NCT - CODICE UNIVOCO

NCTR - Codice regione 01

NCTN - Numero catalogo generale 00092299

ESC - Ente schedatore S64

ECP - Ente competente S64

EPR - Ente proponente S64

## LC - LOCALIZZAZIONE

### PVC - LOCALIZZAZIONE GEOGRAFICO-AMMINISTRATIVA

PVCP - Provincia TO

PVCC - Comune Torino

### LDC - COLLOCAZIONE SPECIFICA

LDCT - Tipologia Arancere

LDCQ - Qualificazione Demaniale

LDCN - Denominazione attuale ex arancere annesse ai Giardini Reali

LDCC - Complesso di appartenenza Palazzo Reale

LDCU - Indirizzo corso Regina Margherita, 105

LDCM - Denominazione raccolta Museo Nazionale di Antichità

## UB - UBICAZIONE

INV - INVENTARIO DI MUSEO O SOPRINTENDENZA

INVN - Numero	46987
<b>LA - ALTRE LOCALIZZAZIONI</b>	
TCL - Tipo di Localizzazione	reperimento
<b>PRV - LOCALIZZAZIONE GEOGRAFICO-AMMINISTRATIVA</b>	
PRVP - Provincia	NO
PRVC - Comune	Gravellona Toce
PRVF - Frazione	Pedemonte
PRVL - Località	regione Selvareggia
<b>RP - REPERIMENTO</b>	
SPR - Specifiche di reperimento	ritrovamento 6
<b>DSC - DATI DI SCAVO</b>	
DSCF - Ente responsabile	SA TO
DSCA - Autori dello scavo	Carducci C.
DSCD - Data di scavo	1955/10/26
<b>OG - OGGETTO</b>	
<b>OGT - OGGETTO</b>	
OGTD - Definizione	Frammenti di catenella
CLS - Classe e produzione	ornamento
<b>DT - CRONOLOGIA</b>	
<b>DTZ - CRONOLOGIA GENERICA</b>	
DTZG - Secolo	Sec. I a.C.
DTZS - Frazione di secolo	inizio
<b>DTS - CRONOLOGIA SPECIFICA</b>	
DTSI - Da	100 a.C.
DTSV - Validità	post
DTSF - A	70 a.C.
DTSL - Validità	ante
DTM - Motivazione cronologia	Bibliografia di confronto
<b>MT - DATI TECNICI</b>	
MTC - Materia e tecnica	bronzo; fusione
<b>MIS - MISURE</b>	
MISU - Unità	cm
MISV - Varie	lunghezza frammento maggiore: 2,2  diametro anello: 0,5
<b>CO - CONSERVAZIONE</b>	
<b>STC - STATO DI CONSERVAZIONE</b>	
STCC - Stato di conservazione	frammentario
STCS - Indicazioni specifiche	Alcuni frammenti; corrosivo; non restaurato
<b>RS - RESTAURI</b>	
<b>RST - RESTAURI</b>	
RSTD - Data	1982

<b>RSTE - Ente responsabile</b>	SA TO
<b>RSTN - Nome operatore</b>	Morigi G.
<b>RSTR - Ente finanziatore</b>	SA TO
<b>DA - DATI ANALITICI</b>	
<b>DES - DESCRIZIONE</b>	
<b>DESO - Indicazioni sull'oggetto</b>	Catenella costituita da anelli circolari a sezione semicircolare
<b>TU - CONDIZIONE GIURIDICA E VINCOLI</b>	
<b>CDG - CONDIZIONE GIURIDICA</b>	
<b>CDGG - Indicazione generica</b>	proprietà Stato
<b>DO - FONTI E DOCUMENTI DI RIFERIMENTO</b>	
<b>FTA - FOTOGRAFIE</b>	
<b>FTAX - Genere</b>	fotografie allegate
<b>FTAP - Tipo</b>	fotografia b.n.
<b>FTAN - Codice identificativo</b>	SBATO150095_N.jpg
<b>FTA - FOTOGRAFIE</b>	
<b>FTAX - Genere</b>	fotografie allegate
<b>FTAP - Tipo</b>	fotografia b.n.
<b>FTAN - Codice identificativo</b>	SA TO 155462
<b>BIB - BIBLIOGRAFIA</b>	
<b>BIBX - Genere</b>	Bibliografia di confronto
<b>BIBA - Autore</b>	VANNACCI LUNAZZI
<b>BIBD - Anno di edizione</b>	1983
<b>BIBN - V., pp., nn.</b>	p. 235, 6
<b>BIBI - V., tavv., figg.</b>	tav. V, 2
<b>BIBH - Sigla per citazione</b>	00000780
<b>CM - COMPILAZIONE</b>	
<b>CMP - COMPILAZIONE</b>	
<b>CMPD - Data</b>	1993
<b>CMPN - Nome compilatore</b>	Bellazzi C.
<b>FUR - Funzionario responsabile</b>	Spagnolo G.
<b>AGG - AGGIORNAMENTO</b>	
<b>AGGD - Data</b>	2017
<b>AGGN - Nome revisore</b>	Padovan S.
<b>AN - ANNOTAZIONI</b>	
<b>OSS - Osservazioni</b>	La cronologia è generica, essendo il manufatto di lunga durata e presente in differenti ambiti culturali, principalmente di tradizione preromana.