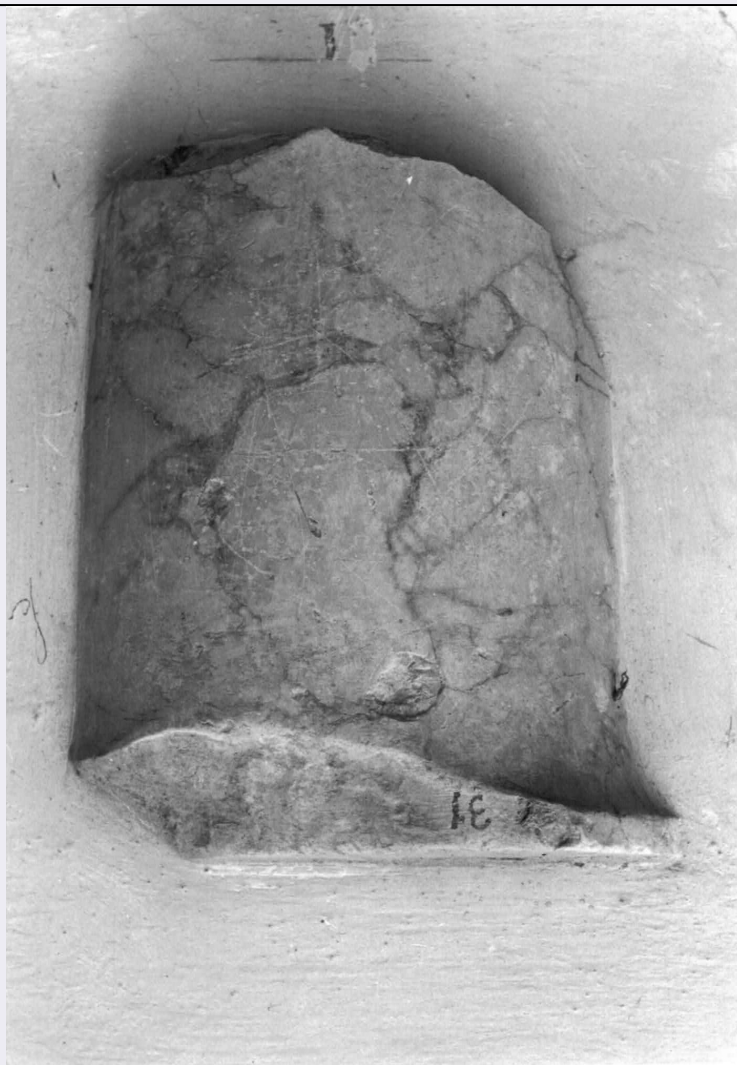


SCHEDA



CD - CODICI

TSK - Tipo di scheda	RA
LIR - Livello di ricerca	C
NCT - CODICE UNIVOCO	
NCTR - Codice regione	11
NCTN - Numero catalogo generale	00027737
ESC - Ente schedatore	S02
ECP - Ente competente	S263

LC - LOCALIZZAZIONE

PVC - LOCALIZZAZIONE GEOGRAFICO-AMMINISTRATIVA

PVCS - Stato	ITALIA
PVCP - Provincia	FM
PVCC - Comune	Falerone

LDC - COLLOCAZIONE SPECIFICA

LDCT - Tipologia	convento
LDCN - Denominazione attuale	Convento dei frati Francescani (ex)

UB - UBICAZIONE

INV - INVENTARIO DI MUSEO O SOPRINTENDENZA

INVN - Numero 31

LA - ALTRE LOCALIZZAZIONI

TCL - Tipo di Localizzazione Reperimento

PRV - LOCALIZZAZIONE GEOGRAFICO-AMMINISTRATIVA

PRVS - Stato ITALIA

PRVP - Provincia FM

PRVC - Comune Falerone

PRVL - Località Piane di Falerone

RP - REPERIMENTO**LGI - COORDINATE I.G.M. O ALTRO**

LGII - Istituto IGM

LGIT - Denominazione
tavoletta MONTEGIORGIO

LGIN - Numero foglio 125

LGIQ - Sigla quadrante III NO mm 287/147

OG - OGGETTO**OGT - OGGETTO**

OGTD - Definizione base

OGTT - Tipologia di colonna

CLS - Classe e produzione materiali architettonici

DT - CRONOLOGIA**DTZ - CRONOLOGIA GENERICA**

DTZG - Secolo I d.C.

DTS - CRONOLOGIA SPECIFICA

DTSI - Da 1 d.C.

DTSV - Validità ca

DTSF - A 100 d.C.

DTSL - Validità ca

DTM - Motivazione cronologia analisi tipologica

DTM - Motivazione cronologia bibliografia

DT - CRONOLOGIA**DTZ - CRONOLOGIA GENERICA**

DTZG - Secolo II d.C.

DTS - CRONOLOGIA SPECIFICA

DTSI - Da 101 d.C.

DTSV - Validità ca

DTSF - A 200 d.C.

DTSL - Validità ca

DTM - Motivazione cronologia analisi tipologica

DTM - Motivazione cronologia bibliografia

AU - DEFINIZIONE CULTURALE**ATB - AMBITO CULTURALE**

ATBD - Denominazione	età romana imperiale
ATBM - Motivazione dell'attribuzione	analisi tipologica
ATBM - Motivazione dell'attribuzione	bibliografia
MT - DATI TECNICI	
MTC - Materia e tecnica	marmo/ scarpellatura, levigatura
MIS - MISURE	
MISU - Unità	cm
MISA - Altezza	30
MISD - Diametro	22
MISV - Varie	spessore, listello di base: 2
MIST - Validità	ca
CO - CONSERVAZIONE	
STC - STATO DI CONSERVAZIONE	
STCC - Stato di conservazione	frammentario
STCS - Indicazioni specifiche	Base realizzata in marmo africano, rosato, con venature grigiastre. Foro di fissaggio a 19 cm dalla base. L'oggetto presenta uno stato conservativo mediocre in quanto caratterizzato da forti scheggiature. Il listello di base è conservato solo in un lato. Concrezioni calcaree interne moderne.
DA - DATI ANALITICI	
DES - DESCRIZIONE	
DESO - Indicazioni sull'oggetto	Fusto lievemente rastremato. Base con listello sagomato ed espanso.
TU - CONDIZIONE GIURIDICA E VINCOLI	
CDG - CONDIZIONE GIURIDICA	
CDGG - Indicazione generica	proprietà Ente pubblico territoriale
DO - FONTI E DOCUMENTI DI RIFERIMENTO	
FTA - FOTOGRAFIE	
FTAX - Genere	documentazione allegata
FTAP - Tipo	negativo b/n
FTAN - Codice identificativo	SA AN 39324
BIB - BIBLIOGRAFIA	
BIBX - Genere	bibliografia specifica
BIBA - Autore	Bonvicini, P.
BIBD - Anno di edizione	1948
BIBN - V., pp., nn.	n.31
BIBH - Sigla per citazione	2865
CM - COMPILAZIONE	
CMP - COMPILAZIONE	
CMPD - Data	1977
CMPN - Nome compilatore	Pupilli, Laura

**FUR - Funzionario
responsabile**

Virzì, Rita

AGG - AGGIORNAMENTO

AGGD - Data

2017

AGGN - Nome revisore

Galazzi, Federica

AN - ANNOTAZIONI