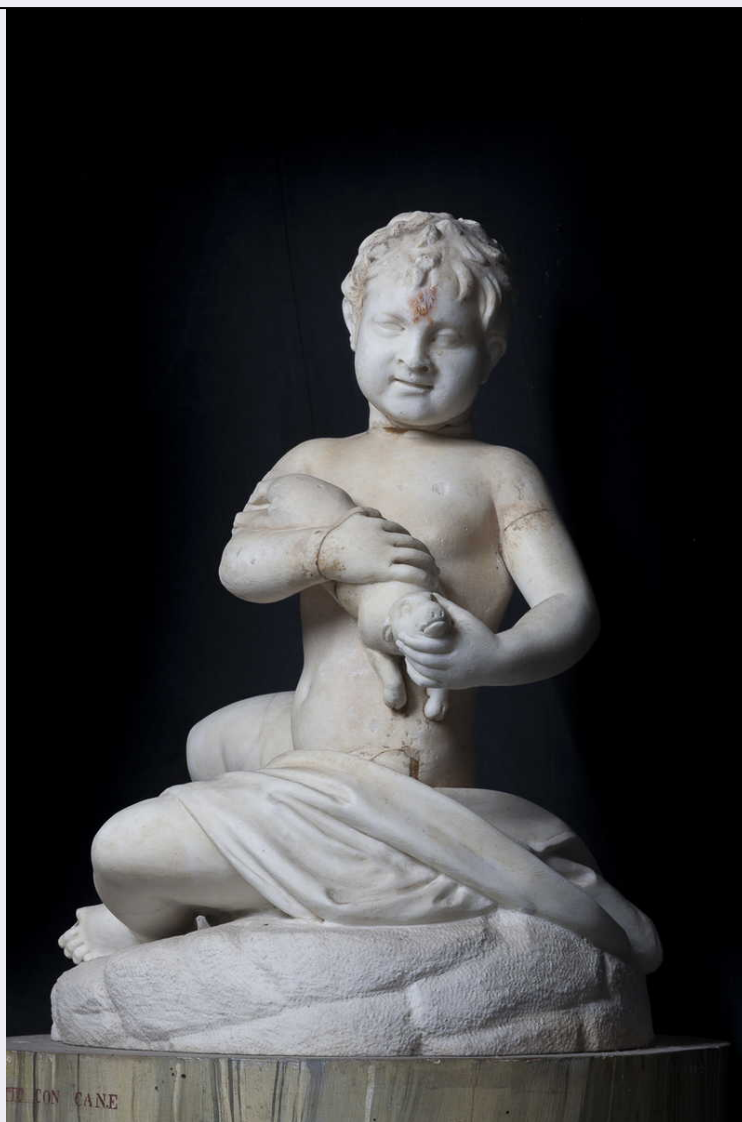


SCHEDA



CD - CODICI

TSK - Tipo Scheda RA

LIR - Livello ricerca P

NCT - CODICE UNIVOCO

NCTR - Codice regione 01

NCTN - Numero catalogo generale 00398003

ESC - Ente schedatore M270

ECP - Ente competente M270

OG - OGGETTO

OGT - OGGETTO

OGTD - Definizione scultura

CLS - Categoria - classe e produzione SCULTURA/ STATUARIA

LC - LOCALIZZAZIONE GEOGRAFICO-AMMINISTRATIVA

PVC - LOCALIZZAZIONE GEOGRAFICO-AMMINISTRATIVA ATTUALE

PVCS - Stato ITALIA

PVCR - Regione Piemonte

PVCP - Provincia	TO
PVCC - Comune	Agliè
PVCL - Località	AGLIE'
LDC - COLLOCAZIONE SPECIFICA	
LDCT - Tipologia	castello
LDCN - Denominazione attuale	Complesso Monumentale del Castello Ducale, Giardino e Parco d'Agliè
LDCU - Indirizzo	Piazza Castello, 1
UB - DATI PATRIMONIALI	
INV - INVENTARIO DI MUSEO O SOPRINTENDENZA	
INVN - Numero	473
INVD - Data	1964
INV - INVENTARIO DI MUSEO O SOPRINTENDENZA	
INVN - Numero	-
INVD - Data	1927
INV - INVENTARIO DI MUSEO O SOPRINTENDENZA	
INVN - Numero	-
INVD - Data	1908
INV - INVENTARIO DI MUSEO O SOPRINTENDENZA	
INVN - Numero	264
INVD - Data	1855
RE - MODALITA' DI REPERIMENTO	
DSC - DATI DI SCAVO	
SCAN - Denominazione dello scavo	Scavi Biondi
DSCF - Ente responsabile	Carlo Felice di Savoia e Maria Cristina di Borbone
DSCA - Responsabile scientifico	Biondi, Luigi
DSCM - Metodo	scavo e recupero
DSCD - Data	1825-1830 e 1838-1843
DSCH - Sigla per citazione	00000002
DSCZ - Bibliografia specifica	Cattaneo, Maria Vittoria, Gli inizi della collezione archeologica di Agliè. L'impegno per l'antico di Carlo Felice e Maria Cristina di Savoia: da Tuscolo a Veio (1821-1839), in Studi Piemontesi, vol. XXIX (2000), pp. 405-430.
DSCZ - Bibliografia specifica	Canina, Luigi, Descrizione dell'antico Tuscolo, Roma, 1841.
DSCZ - Bibliografia specifica	Mercando, Liliana, Le collezioni archeologiche, in Il castello di Agliè: gli appartamenti e le collezioni, 2001, pp. 105-113.
RES - Specifiche di reperimento	Scavi Biondi 1825. Da Tuscolo, nei pressi della casa detta del Console C. Prastina Pacato, vicino alla porta occidentale di Tuscolo.
DT - CRONOLOGIA	
DTZ - CRONOLOGIA GENERICA	
DTZG - Fascia cronologica di riferimento	Età romana imperiale

DTM - Motivazione cronologia	bibliografia
ADT - Altre datazioni	da originale ellenistico
MT - DATI TECNICI	
MTC - Materia e tecnica	marmo/ scalpellatura, a trapano
MIS - MISURE	
MISU - Unità	m
MISA - Altezza	0.54
MISV - Varie	Diametro massimo alla base: 0.49
DA - DATI ANALITICI	
DES - DESCRIZIONE	
DESO - Indicazioni sull'oggetto	Gruppo raffigurante un bambino completamente nudo, ad eccezione di un lembo di mantello che avvolge la coscia sinistra e le anche, in atto di tenere fermo col braccio sinistro il corpo di un porcellino, di cui stringe il muso nella mano destra.
CO - CONSERVAZIONE	
STC - STATO DI CONSERVAZIONE	
STCC - Stato di conservazione	reintegrato
STCS - Indicazioni specifiche	Parti antiche: volto, tempia e orecchio sinistro con parte di collo; tronco fino all'inguine, parte posteriore del porcellino e braccio destro. Tutto il resto è di restauro.
TU - CONDIZIONE GIURIDICA E VINCOLI	
CDG - CONDIZIONE GIURIDICA	
CDGG - Indicazione generica	proprietà Stato
DO - FONTI E DOCUMENTI DI RIFERIMENTO	
FTA - DOCUMENTAZIONE FOTOGRAFICA	
FTAX - Genere	documentazione allegata
FTAP - Tipo	fotografia digitale (file)
FTAA - Autore	Olivero, Giorgio
FTAD - Data	2017/03/14
FTAE - Ente proprietario	Complesso Monumentale del Castello Ducale, Giardino e Parco d'Agliè
FTAN - Codice identificativo	CDA408/DIG
FTAF - Formato	jpg
FTA - DOCUMENTAZIONE FOTOGRAFICA	
FTAX - Genere	documentazione allegata
FTAP - Tipo	fotografia digitale (file)
FTAA - Autore	Olivero, Giorgio
FTAD - Data	2017/03/14
FTAE - Ente proprietario	Complesso Monumentale del Castello Ducale, Giardino e Parco d'Agliè
FTAN - Codice identificativo	CDA410/DIG
FTAF - Formato	jpg
DRA - DOCUMENTAZIONE GRAFICA	

DRAX - Genere	documentazione allegata
DRAT - Tipo	disegno
DRAN - Codice identificativo	CDA11/DRA
BIB - BIBLIOGRAFIA	
BIBX - Genere	bibliografia specifica
BIBA - Autore	Borda, Maurizio
BIBD - Anno di edizione	1943
BIBH - Sigla per citazione	00000016
BIBN - V., pp., nn.	p. 13, n. 6
BIBI - V., tavv., figg.	tav. XI
BIB - BIBLIOGRAFIA	
BIBX - Genere	bibliografia specifica
BIBA - Autore	Canina, Luigi
BIBD - Anno di edizione	1841
BIBH - Sigla per citazione	00000015
BIBI - V., tavv., figg.	tav. XXXVII
AD - ACCESSO AI DATI	
ADS - SPECIFICHE DI ACCESSO AI DATI	
ADSP - Profilo di accesso	1
ADSM - Motivazione	scheda contenente dati liberamente accessibili
CM - COMPILAZIONE	
CMP - COMPILAZIONE	
CMPD - Data	2017
CMPN - Nome	Corsi, Jacopo
RSR - Referente scientifico	Ratto, Stefania
FUR - Funzionario responsabile	Guerrini, Alessandra
AN - ANNOTAZIONI	
OSS - Osservazioni	Altra numerazione su etichetta: 2113