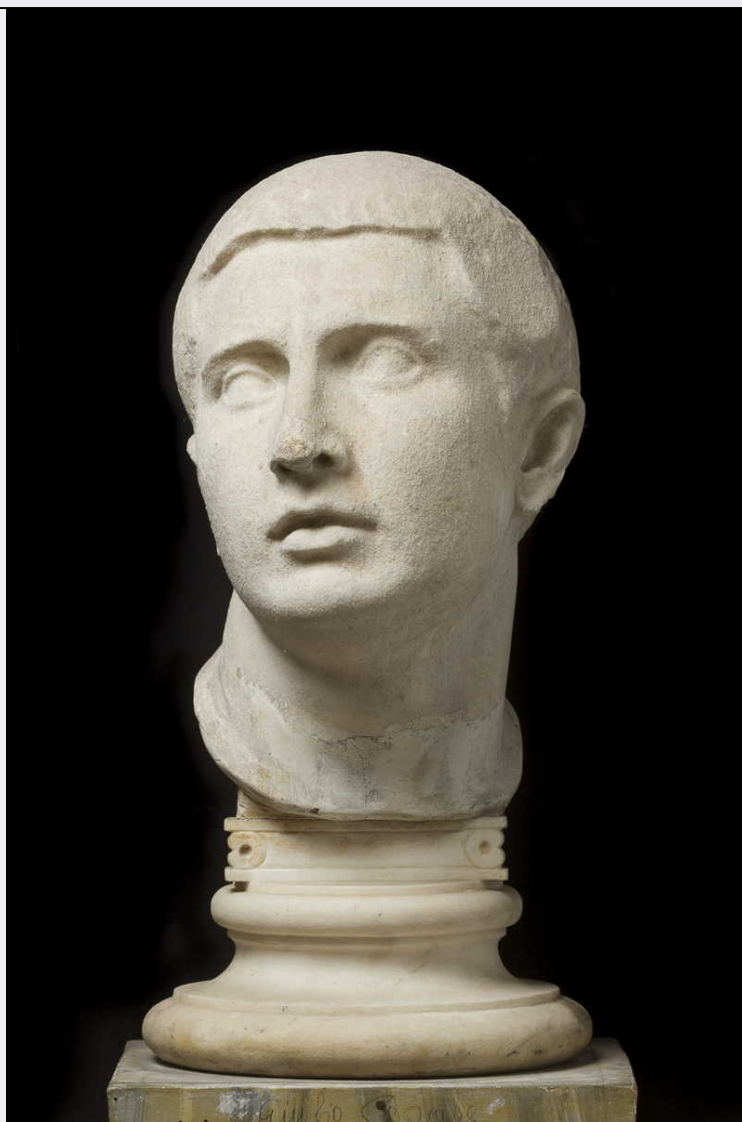


SCHEDA



CD - CODICI

TSK - Tipo Scheda RA

LIR - Livello ricerca P

NCT - CODICE UNIVOCO

NCTR - Codice regione 01

NCTN - Numero catalogo
generale 00398005

ESC - Ente schedatore M270

ECP - Ente competente M270

OG - OGGETTO

OGT - OGGETTO

OGTD - Definizione testa

CLS - Categoria - classe e
produzione SCULTURA/ STATUARIA

LC - LOCALIZZAZIONE GEOGRAFICO-AMMINISTRATIVA

PVC - LOCALIZZAZIONE GEOGRAFICO-AMMINISTRATIVA ATTUALE

PVCS - Stato ITALIA

PVCR - Regione Piemonte

PVCP - Provincia	TO
PVCC - Comune	Agliè
PVCL - Località	AGLIE'
LDC - COLLOCAZIONE SPECIFICA	
LDCT - Tipologia	castello
LDCN - Denominazione attuale	Complesso Monumentale del Castello Ducale, Giardino e Parco d'Agliè
LDCU - Indirizzo	Piazza Castello, 1
UB - DATI PATRIMONIALI	
INV - INVENTARIO DI MUSEO O SOPRINTENDENZA	
INVN - Numero	474
INVD - Data	1964
INV - INVENTARIO DI MUSEO O SOPRINTENDENZA	
INVN - Numero	-
INVD - Data	1927
INV - INVENTARIO DI MUSEO O SOPRINTENDENZA	
INVN - Numero	-
INVD - Data	1908
INV - INVENTARIO DI MUSEO O SOPRINTENDENZA	
INVN - Numero	265 (1 di 11)
INVD - Data	1855
RE - MODALITA' DI REPERIMENTO	
DSC - DATI DI SCAVO	
SCAN - Denominazione dello scavo	Scavi Luciano Bonaparte
DSCF - Ente responsabile	Luciano Bonaparte, principe di Canino
DSCM - Metodo	scavo e recupero
DSCD - Data	1804-1820
DSCH - Sigla per citazione	00000003
DSCZ - Bibliografia specifica	Cattaneo, Maria Vittoria, Gli inizi della collezione archeologica di Agliè. L'impegno per l'antico di Carlo Felice e Maria Cristina di Savoia: da Tuscolo a Veio (1821-1839), in Studi Piemontesi, vol. XXIX (2000), pp. 405-430.
DSCZ - Bibliografia specifica	Canina, Luigi, Descrizione dell'antico Tuscolo, Roma, 1841.
DSCZ - Bibliografia specifica	Mercando, Liliana, Le collezioni archeologiche, in Il castello di Agliè: gli appartamenti e le collezioni, 2001, pp. 105-113.
RES - Specifiche di reperimento	Scavi Bonaparte. Da Tuscolo, già nel suo palazzo di Via Condotti a Roma.
DT - CRONOLOGIA	
DTZ - CRONOLOGIA GENERICA	
DTZG - Fascia cronologica di riferimento	I a.C.
DTZS - Frazione cronologica	metà

DTM - Motivazione cronologia	bibliografia
MT - DATI TECNICI	
MTC - Materia e tecnica	marmo/ scalpellatura, a trapano
MIS - MISURE	
MISU - Unità	m
MISA - Altezza	0.325
DA - DATI ANALITICI	
DES - DESCRIZIONE	
DESO - Indicazioni sull'oggetto	Testa virile dal volto ovale terminante in un mento piccolo e rotondo, collo robusto, bocca socchiusa con labbra carnose, capelli resi a calotta e terminanti in una frangia sporgente sulla fronte.
CO - CONSERVAZIONE	
STC - STATO DI CONSERVAZIONE	
STCC - Stato di conservazione	parzialmente reintegrato
STCS - Indicazioni specifiche	Di restauro: la base del collo e la punta del naso.
TU - CONDIZIONE GIURIDICA E VINCOLI	
CDG - CONDIZIONE GIURIDICA	
CDGG - Indicazione generica	proprietà Stato
DO - FONTI E DOCUMENTI DI RIFERIMENTO	
FTA - DOCUMENTAZIONE FOTOGRAFICA	
FTAX - Genere	documentazione allegata
FTAP - Tipo	fotografia digitale (file)
FTAA - Autore	Olivero, Giorgio
FTAD - Data	2017/03/14
FTAE - Ente proprietario	Complesso Monumentale del Castello Ducale, Giardino e Parco d'Agliè
FTAN - Codice identificativo	CDA463/DIG
FTAF - Formato	jpg
BIB - BIBLIOGRAFIA	
BIBX - Genere	bibliografia specifica
BIBA - Autore	Borda, Maurizio
BIBD - Anno di edizione	1943
BIBH - Sigla per citazione	00000016
BIBN - V., pp., nn.	pp. 15-16, n. 8
BIBI - V., tavv., figg.	tav. XIII-XIV
BIB - BIBLIOGRAFIA	
BIBX - Genere	bibliografia specifica
BIBA - Autore	Canina, Luigi
BIBD - Anno di edizione	1841
BIBH - Sigla per citazione	00000015
BIBI - V., tavv., figg.	tav. XXXVIII

AD - ACCESSO AI DATI**ADS - SPECIFICHE DI ACCESSO AI DATI****ADSP - Profilo di accesso**

1

ADSM - Motivazione

scheda contenente dati liberamente accessibili

CM - COMPILAZIONE**CMP - COMPILAZIONE****CMPD - Data**

2017

CMPN - Nome

Corsi, Jacopo

RSR - Referente scientifico

Ratto, Stefania

**FUR - Funzionario
responsabile**

Guerrini, Alessandra

AN - ANNOTAZIONI**OSS - Osservazioni**

Altra numerazione su etichetta: 2096