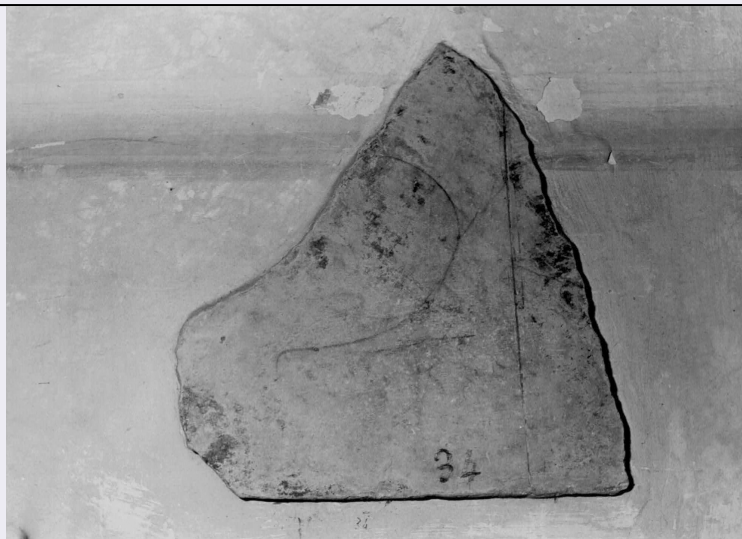


SCHEDA



CD - CODICI

| | |
|---------------------------------|----------|
| TSK - Tipo di scheda | RA |
| LIR - Livello di ricerca | C |
| NCT - CODICE UNIVOCO | |
| NCTR - Codice regione | 11 |
| NCTN - Numero catalogo generale | 00027740 |
| ESC - Ente schedatore | S02 |
| ECP - Ente competente | S263 |

LC - LOCALIZZAZIONE

PVC - LOCALIZZAZIONE GEOGRAFICO-AMMINISTRATIVA

| | |
|------------------|----------|
| PVCS - Stato | ITALIA |
| PVCP - Provincia | FM |
| PVCC - Comune | Falerone |

LDC - COLLOCAZIONE SPECIFICA

| | |
|------------------------------|-------------------------------------|
| LDCT - Tipologia | convento |
| LDCN - Denominazione attuale | Convento dei frati Francescani (ex) |

UB - UBICAZIONE

INV - INVENTARIO DI MUSEO O SOPRINTENDENZA

| | |
|---------------|----|
| INVN - Numero | 34 |
|---------------|----|

LA - ALTRE LOCALIZZAZIONI

| | |
|------------------------------|-------------|
| TCL - Tipo di Localizzazione | Reperimento |
|------------------------------|-------------|

PRV - LOCALIZZAZIONE GEOGRAFICO-AMMINISTRATIVA

| | |
|------------------|-------------------|
| PRVS - Stato | ITALIA |
| PRVP - Provincia | FM |
| PRVC - Comune | Falerone |
| PRVL - Località | Piane di Falerone |

RP - REPERIMENTO

LGI - COORDINATE I.G.M. O ALTRO

| | |
|---------------------------------------|-------------------|
| LGII - Istituto | IGM |
| LGIT - Denominazione tavoletta | MONTEGIORGIO |
| LGIN - Numero foglio | 125 |
| LGIQ - Sigla quadrante | III NO mm 287/147 |

OG - OGGETTO**OGT - OGGETTO**

| | |
|----------------------------------|-------------------------|
| OGTD - Definizione | lastra |
| OGTT - Tipologia | di rivestimento |
| CLS - Classe e produzione | elemento architettonico |

DT - CRONOLOGIA**DTZ - CRONOLOGIA GENERICA**

| | |
|----------------------|--------|
| DTZG - Secolo | I d.C. |
|----------------------|--------|

DTS - CRONOLOGIA SPECIFICA

| | |
|-------------------------------------|--------------------|
| DTSI - Da | 1 d.C. |
| DTSV - Validità | ca |
| DTSF - A | 100 d.C. |
| DTSL - Validità | ca |
| DTM - Motivazione cronologia | analisi tipologica |
| DTM - Motivazione cronologia | bibliografia |

AU - DEFINIZIONE CULTURALE**ATB - AMBITO CULTURALE**

| | |
|---|----------------------|
| ATBD - Denominazione | età romana imperiale |
| ATBM - Motivazione dell'attribuzione | analisi tipologica |
| ATBM - Motivazione dell'attribuzione | analisi stilistica |
| ATBM - Motivazione dell'attribuzione | bibliografia |

MT - DATI TECNICI

| | |
|--------------------------------|-----------|
| MTC - Materia e tecnica | bardiglio |
|--------------------------------|-----------|

MIS - MISURE

| | |
|-------------------------|-----|
| MISU - Unità | cm |
| MISA - Altezza | 22 |
| MISL - Larghezza | 24 |
| MISS - Spessore | 1,5 |
| MIST - Validità | ca |

CO - CONSERVAZIONE**STC - STATO DI CONSERVAZIONE**

| | |
|--------------------------------------|--|
| STCC - Stato di conservazione | frammentario |
| STCS - Indicazioni specifiche | L'oggetto presenta incrostazioni brune nella parte superiore. Inoltre si segnalano delle scheggiature su due lati e segni moderni di matita. |

DA - DATI ANALITICI**DES - DESCRIZIONE****DESO - Indicazioni
sull'oggetto**Lastra di spessore sottile. Frattura rettilinea, verticale, antica, di 19 cm.
Margine inferiore finito.**TU - CONDIZIONE GIURIDICA E VINCOLI****CDG - CONDIZIONE GIURIDICA****CDGG - Indicazione
generica**

proprietà Ente pubblico territoriale

DO - FONTI E DOCUMENTI DI RIFERIMENTO**FTA - FOTOGRAFIE****FTAX - Genere**

documentazione allegata

FTAP - Tipo

negativo b/n

FTAN - Codice identificativo

SA AN 39327

BIB - BIBLIOGRAFIA**BIBX - Genere**

bibliografia specifica

BIBA - Autore

Bonvicini, P.

BIBD - Anno di edizione

1948

BIBN - V., pp., nn.

n.34

BIBH - Sigla per citazione

2865

CM - COMPILAZIONE**CMP - COMPILAZIONE****CMPD - Data**

1977

CMPN - Nome compilatore

Pupilli, Laura

**FUR - Funzionario
responsabile**

Virzì, Rita

AGG - AGGIORNAMENTO**AGGD - Data**

2017

AGGN - Nome revisore

Galazzi, Federica

AN - ANNOTAZIONI