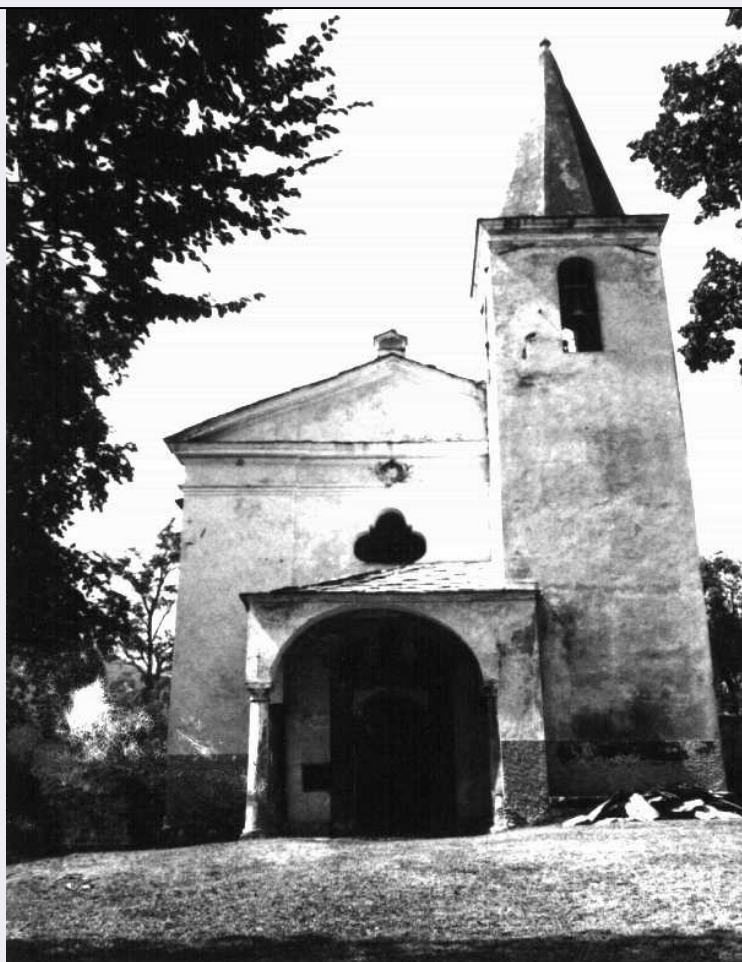


SCHEDA



CD - CODICI

TSK - Tipo scheda A

LIR - Livello ricerca I

NCT - CODICE UNIVOCO

NCTR - Codice regione 07

NCTN - Numero catalogo generale 00110781

ESC - Ente schedatore S20

ECP - Ente competente S20

OG - OGGETTO

OGT - OGGETTO

OGTD - Definizione tipologica santuario

OGTN - Denominazione Santuario di S. Paolo

LC - LOCALIZZAZIONE GEOGRAFICO-AMMINISTRATIVA

PVC - LOCALIZZAZIONE GEOGRAFICO-AMMINISTRATIVA

PVCS - Stato ITALIA

PVCR - Regione Liguria

PVCP - Provincia IM

PVCC - Comune Aurigo

PVCI - Indirizzo strada comunale San Paolo

CS - LOCALIZZAZIONE CATASTALE

CTL - Tipo di localizzazione	localizzazione fisica
-------------------------------------	-----------------------

CTS - LOCALIZZAZIONE CATASTALE

CTSC - Comune	Aurigo
----------------------	--------

CTSF - Foglio/Data	16
---------------------------	----

CTSN - Particelle	A
--------------------------	---

GP - GEOREFERENZIAZIONE TRAMITE PUNTO

GPI - Identificativo punto	2
-----------------------------------	---

GPL - Tipo di localizzazione	localizzazione fisica
-------------------------------------	-----------------------

GPD - DESCRIZIONE DEL PUNTO**GPDP - PUNTO**

GPDPX - Coordinata X	7.92632
-----------------------------	---------

GPDPY - Coordinata Y	43.983637
-----------------------------	-----------

GPM - Metodo di georeferenziazione	punto approssimato
---	--------------------

GPT - Tecnica di georeferenziazione	rilievo da cartografia senza sopralluogo
--	--

GPP - Proiezione e Sistema di riferimento	WGS84
--	-------

GPB - BASE DI RIFERIMENTO

GPBB - Descrizione sintetica	google maps
-------------------------------------	-------------

GPBT - Data	2017
--------------------	------

AU - DEFINIZIONE CULTURALE**ATB - AMBITO CULTURALE**

ATBR - Riferimento all'intervento	Costruzione
--	-------------

ATBD - Denominazione	Maestranze locali
-----------------------------	-------------------

ATBM - Fonte dell'attribuzione	NR (recupero pregresso)
---------------------------------------	-------------------------

RE - NOTIZIE STORICHE**REN - NOTIZIA**

RENr - Riferimento	intero bene
---------------------------	-------------

RENF - Fonte	NR
---------------------	----

REL - CRONOLOGIA, ESTREMO REMOTO

RELS - Secolo	XVI
----------------------	-----

REV - CRONOLOGIA, ESTREMO RECENTE

REVS - Secolo	XVI
----------------------	-----

PN - PIANTA**PNT - PIANTA**

PNTS - Schema	Longitudinale
----------------------	---------------

PNTF - Forma	Rettangolare con abside
---------------------	-------------------------

SV - STRUTTURE VERTICALI**SVC - TECNICA COSTRUTTIVA**

SVCM - Materiali	Pietra intonacata
-------------------------	-------------------

SO - STRUTTURE DI ORIZZONTAMENTO**SOF - TIPO****SOFG - Genere**

Volta

SOFF - Forma

Botte lunettata

CP - COPERTURE**CPM - MANTO DI COPERTURA****CPMM - Materiali**

Ardesia

US - UTILIZZAZIONI**USA - USO ATTUALE****USAD - Uso**

Chiesa

USO - USO STORICO**USOD - Uso**

Chiesa

TU - CONDIZIONE GIURIDICA E VINCOLI**CDG - CONDIZIONE GIURIDICA****CDGG - Indicazione
generica**

proprietà Ente religioso cattolico

**CDGS - Indicazione
specifica**

Curia di Albenga-Imperia / Parrocchia di S.Maria in Aurigo

CDGI - Indirizzo

Via Unione 7, Imperia

NVC - PROVVEDIMENTI DI TUTELA**NVCT - Tipo provvedimento**

L. 364/1909, art.5

**NVCE - Estremi
provvedimento**

1939/12/31

STU - STRUMENTI URBANISTICI**STUT - Strumenti in vigore**

P.d.F.

**STUN - Sintesi normativa
zona**

Area di rispetto cimiteriale

DO - FONTI E DOCUMENTI DI RIFERIMENTO**FTA - DOCUMENTAZIONE FOTOGRAFICA****FTAX - Genere**

documentazione allegata

FTAP - Tipo

fotografia digitale (file)

FTAN - Codice identificativo

S20_0700110781

DRA - DOCUMENTAZIONE GRAFICA**DRAX - Genere**

documentazione allegata

DRAT - Tipo

estratto di mappa catastale

**DRAN - Codice
identificativo**

S20_MP_0700110781

FNT - FONTI E DOCUMENTI**FNTP - Tipo**

scheda storica

FNTD - Data

1994

FNTN - Nome archivio

SABAP-GE

FNTS - Posizione

NR

FNTI - Codice identificativo

S20_SS_0700110781

FNT - FONTI E DOCUMENTI

FNTP - Tipo	riproduzione del provvedimento di tutela
FNTD - Data	1939
FNTN - Nome archivio	SABAP-GE
FNTS - Posizione	NR
FNTI - Codice identificativo	S20_PT_0700110781
AD - ACCESSO AI DATI	
ADS - SPECIFICHE DI ACCESSO AI DATI	
ADSP - Profilo di accesso	1
ADSM - Motivazione	scheda contenente dati liberamente accessibili
CM - COMPILAZIONE	
CMP - COMPILAZIONE	
CMPD - Data	1994
CMPN - Nome	Galati S.
FUR - Funzionario responsabile	Di Dio M. / Bellezza G.
AGG - AGGIORNAMENTO - REVISIONE	
AGGD - Data	2017
AGGN - Nome	Maddalena, Leonardo
AGGF - Funzionario responsabile	Barbaro, Barbara
AN - ANNOTAZIONI	
OSS - Osservazioni	Edificata su preesistenze del XII secolo. Lavori di restauro nel 1985. All'interno dipinto di pregio.