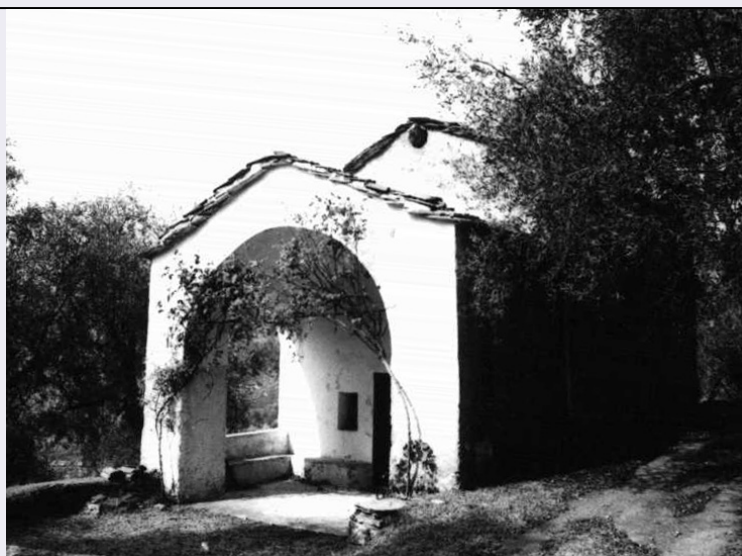


# SCHEDA



## CD - CODICI

TSK - Tipo scheda	A
LIR - Livello ricerca	I
NCT - CODICE UNIVOCO	
NCTR - Codice regione	07
NCTN - Numero catalogo generale	00110791
ESC - Ente schedatore	S20
ECP - Ente competente	S20

## OG - OGGETTO

### OGT - OGGETTO

OGTD - Definizione tipologica	santuario
OGTN - Denominazione	Santuario di Nostra Signora dei Dolori

## LC - LOCALIZZAZIONE GEOGRAFICO-AMMINISTRATIVA

### PVC - LOCALIZZAZIONE GEOGRAFICO-AMMINISTRATIVA

PVCS - Stato	ITALIA
PVCR - Regione	Liguria
PVCP - Provincia	IM
PVCC - Comune	Cesio
PVCI - Indirizzo	strada comunale della Madonna

## CS - LOCALIZZAZIONE CATASTALE

CTL - Tipo di localizzazione	localizzazione fisica
------------------------------	-----------------------

### CTS - LOCALIZZAZIONE CATASTALE

CTSC - Comune	Cesio
CTSF - Foglio/Data	6
CTSN - Particelle	A

## GP - GEOREFERENZIAZIONE TRAMITE PUNTO

GPI - Identificativo punto	2
----------------------------	---

<b>GPL - Tipo di localizzazione</b>	localizzazione fisica
<b>GPD - DESCRIZIONE DEL PUNTO</b>	
<b>GPDP - PUNTO</b>	
<b>GPDPX - Coordinata X</b>	7.977386
<b>GPDPY - Coordinata Y</b>	44.005106
<b>GPM - Metodo di georeferenziazione</b>	punto approssimato
<b>GPT - Tecnica di georeferenziazione</b>	rilievo da cartografia senza sopralluogo
<b>GPP - Proiezione e Sistema di riferimento</b>	WGS84
<b>GPB - BASE DI RIFERIMENTO</b>	
<b>GPBB - Descrizione sintetica</b>	google maps
<b>GPBT - Data</b>	2017
<b>AU - DEFINIZIONE CULTURALE</b>	
<b>ATB - AMBITO CULTURALE</b>	
<b>ATBR - Riferimento all'intervento</b>	Costruzione
<b>ATBD - Denominazione</b>	Maestranze locali
<b>ATBM - Fonte dell'attribuzione</b>	NR (recupero pregresso)
<b>RE - NOTIZIE STORICHE</b>	
<b>REN - NOTIZIA</b>	
<b>RENR - Riferimento</b>	intero bene
<b>RENF - Fonte</b>	NR
<b>REL - CRONOLOGIA, ESTREMO REMOTO</b>	
<b>RELS - Secolo</b>	XVI
<b>REV - CRONOLOGIA, ESTREMO RECENTE</b>	
<b>REVS - Secolo</b>	XVI
<b>PN - PIANTA</b>	
<b>PNT - PIANTA</b>	
<b>PNTS - Schema</b>	Longitudinale
<b>SV - STRUTTURE VERTICALI</b>	
<b>SVC - TECNICA COSTRUTTIVA</b>	
<b>SVCM - Materiali</b>	Pietra intonacata
<b>SO - STRUTTURE DI ORIZZONTAMENTO</b>	
<b>SOF - TIPO</b>	
<b>SOFG - Genere</b>	Volta
<b>SOFF - Forma</b>	Botte lunettata
<b>CP - COPERTURE</b>	
<b>CPM - MANTO DI COPERTURA</b>	
<b>CPMM - Materiali</b>	Laterizio
<b>US - UTILIZZAZIONI</b>	
<b>USA - USO ATTUALE</b>	

<b>USAD - Uso</b>	Chiesa
<b>USO - USO STORICO</b>	
<b>USOD - Uso</b>	Chiesa
<b>TU - CONDIZIONE GIURIDICA E VINCOLI</b>	
<b>CDG - CONDIZIONE GIURIDICA</b>	
<b>CDGG - Indicazione generica</b>	proprietà Ente religioso cattolico
<b>CDGS - Indicazione specifica</b>	Curia di Albenga-Imperia / Parrocchia di Cesio
<b>CDGI - Indirizzo</b>	Via Unione 7, Imperia
<b>NVC - PROVVEDIMENTI DI TUTELA</b>	
<b>NVCT - Tipo provvedimento</b>	L. 364/1909, art.5
<b>NVCE - Estremi provvedimento</b>	1933/11/17
<b>STU - STRUMENTI URBANISTICI</b>	
<b>STUT - Strumenti in vigore</b>	P.d.F.
<b>STUN - Sintesi normativa zona</b>	Zona agricola
<b>DO - FONTI E DOCUMENTI DI RIFERIMENTO</b>	
<b>FTA - DOCUMENTAZIONE FOTOGRAFICA</b>	
<b>FTAX - Genere</b>	documentazione allegata
<b>FTAP - Tipo</b>	fotografia digitale (file)
<b>FTAN - Codice identificativo</b>	S20_0700110791
<b>DRA - DOCUMENTAZIONE GRAFICA</b>	
<b>DRAX - Genere</b>	documentazione allegata
<b>DRAT - Tipo</b>	estratto di mappa catastale
<b>DRAN - Codice identificativo</b>	S20_MP_0700110791
<b>FNT - FONTI E DOCUMENTI</b>	
<b>FNTP - Tipo</b>	scheda storica
<b>FNTD - Data</b>	1994
<b>FNTN - Nome archivio</b>	SABAP-GE
<b>FNTS - Posizione</b>	NR
<b>FNTI - Codice identificativo</b>	S20_SS_0700110791
<b>FNT - FONTI E DOCUMENTI</b>	
<b>FNTP - Tipo</b>	riproduzione del provvedimento di tutela
<b>FNTD - Data</b>	1933
<b>FNTN - Nome archivio</b>	SABAP-GE
<b>FNTS - Posizione</b>	NR
<b>FNTI - Codice identificativo</b>	S20_PT_0700110791
<b>AD - ACCESSO AI DATI</b>	
<b>ADS - SPECIFICHE DI ACCESSO AI DATI</b>	
<b>ADSP - Profilo di accesso</b>	1
<b>ADSM - Motivazione</b>	scheda contenente dati liberamente accessibili

**CM - COMPILAZIONE****CMP - COMPILAZIONE**

<b>CMPD - Data</b>	1994
<b>CMPN - Nome</b>	Galati S.
<b>FUR - Funzionario responsabile</b>	Di Dio M. / Bellezza G.

**AGG - AGGIORNAMENTO - REVISIONE**

<b>AGGD - Data</b>	2017
<b>AGGN - Nome</b>	Maddalena, Leonardo
<b>AGGF - Funzionario responsabile</b>	Barbaro, Barbara

**AN - ANNOTAZIONI**

<b>OSS - Osservazioni</b>	Vincolo comprendente il quadro della Pietà di proprietà della Chiesa di Cesio (1953). Sorge su preesistenze dell'XI secolo.
---------------------------	---