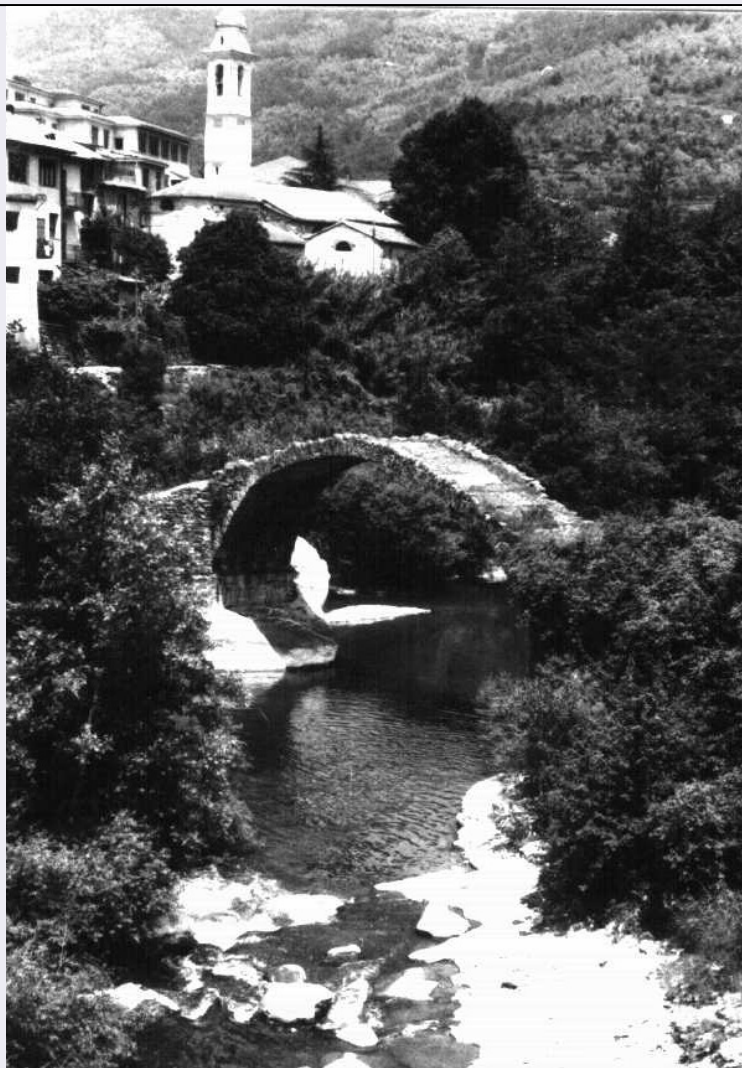


# SCHEDA



## CD - CODICI

TSK - Tipo scheda A

LIR - Livello ricerca I

### NCT - CODICE UNIVOCO

NCTR - Codice regione 07

NCTN - Numero catalogo generale 00110799

ESC - Ente schedatore S20

ECP - Ente competente S20

## OG - OGGETTO

### OGT - OGGETTO

OGTD - Definizione tipologica ponte

OGTN - Denominazione Ponte sull'Arroscia

## LC - LOCALIZZAZIONE GEOGRAFICO-AMMINISTRATIVA

### PVC - LOCALIZZAZIONE GEOGRAFICO-AMMINISTRATIVA

PVCS - Stato ITALIA

PVCR - Regione Liguria

PVCP - Provincia IM

<b>PVCC - Comune</b>	Borghetto d'Arroscia
<b>CS - LOCALIZZAZIONE CATASTALE</b>	
<b>CTL - Tipo di localizzazione</b>	localizzazione fisica
<b>CTS - LOCALIZZAZIONE CATASTALE</b>	
<b>CTSC - Comune</b>	Borghetto d'Arroscia
<b>CTSF - Foglio/Data</b>	12-1:2000/ 1955
<b>CTSN - Particelle</b>	C
<b>GP - GEOREFERENZIAZIONE TRAMITE PUNTO</b>	
<b>GPI - Identificativo punto</b>	1
<b>GPL - Tipo di localizzazione</b>	localizzazione fisica
<b>GPD - DESCRIZIONE DEL PUNTO</b>	
<b>GPDP - PUNTO</b>	
<b>GPDPX - Coordinata X</b>	7.980319
<b>GPDPY - Coordinata Y</b>	44.055668
<b>GPM - Metodo di georeferenziazione</b>	punto approssimato
<b>GPT - Tecnica di georeferenziazione</b>	rilievo da cartografia senza sopralluogo
<b>GPP - Proiezione e Sistema di riferimento</b>	WGS84
<b>GPB - BASE DI RIFERIMENTO</b>	
<b>GPBB - Descrizione sintetica</b>	google maps
<b>GPBT - Data</b>	2017
<b>AU - DEFINIZIONE CULTURALE</b>	
<b>ATB - AMBITO CULTURALE</b>	
<b>ATBR - Riferimento all'intervento</b>	Costruzione
<b>ATBD - Denominazione</b>	Maestranze locali
<b>ATBM - Fonte dell'attribuzione</b>	NR (recupero pregresso)
<b>RE - NOTIZIE STORICHE</b>	
<b>REN - NOTIZIA</b>	
<b>RENr - Riferimento</b>	intero bene
<b>RENF - Fonte</b>	NR
<b>REL - CRONOLOGIA, ESTREMO REMOTO</b>	
<b>RELS - Secolo</b>	XIV
<b>REV - CRONOLOGIA, ESTREMO RECENTE</b>	
<b>REVS - Secolo</b>	XIV
<b>PN - PIANTA</b>	
<b>PNT - PIANTA</b>	
<b>PNTS - Schema</b>	Ad una arcata
<b>SV - STRUTTURE VERTICALI</b>	
<b>SVC - TECNICA COSTRUTTIVA</b>	
<b>SVCM - Materiali</b>	Pietra

US - UTILIZZAZIONI	
USA - USO ATTUALE	
USAD - Uso	Ponte
USO - USO STORICO	
USOD - Uso	Ponte
TU - CONDIZIONE GIURIDICA E VINCOLI	
CDG - CONDIZIONE GIURIDICA	
CDGG - Indicazione generica	proprietà Ente pubblico territoriale
CDGS - Indicazione specifica	Comune di Borghetto d'Arroscia
CDGI - Indirizzo	Piazza Umberto I
NVC - PROVVEDIMENTI DI TUTELA	
NVCT - Tipo provvedimento	L. 364/1909, art.5
NVCE - Estremi provvedimento	1934/01/02
STU - STRUMENTI URBANISTICI	
STUT - Strumenti in vigore	P.d.F. - P.P.
STUN - Sintesi normativa zona	Vedi osservazioni
DO - FONTI E DOCUMENTI DI RIFERIMENTO	
FTA - DOCUMENTAZIONE FOTOGRAFICA	
FTAX - Genere	documentazione allegata
FTAP - Tipo	fotografia digitale (file)
FTAN - Codice identificativo	S20_0700110799
DRA - DOCUMENTAZIONE GRAFICA	
DRAX - Genere	documentazione allegata
DRAT - Tipo	estratto di mappa catastale
DRAN - Codice identificativo	S20_MP_0700110799
FNT - FONTI E DOCUMENTI	
FNTP - Tipo	scheda storica
FNTD - Data	1994
FNTN - Nome archivio	SABAP-GE
FNTS - Posizione	NR
FNTI - Codice identificativo	S20_SS_0700110799
FNT - FONTI E DOCUMENTI	
FNTP - Tipo	riproduzione del provvedimento di tutela
FNTD - Data	1934
FNTN - Nome archivio	SABAP-GE
FNTS - Posizione	NR
FNTI - Codice identificativo	S20_PT_0700110799
AD - ACCESSO AI DATI	

**ADS - SPECIFICHE DI ACCESSO AI DATI****ADSP - Profilo di accesso**

1

**ADSM - Motivazione**

scheda contenente dati liberamente accessibili

**CM - COMPILAZIONE****CMP - COMPILAZIONE****CMPD - Data**

1994

**CMPN - Nome**

Galati S.

**FUR - Funzionario  
responsabile**

Di Dio M. / Bellezza G.

**AGG - AGGIORNAMENTO - REVISIONE****AGGD - Data**

2017

**AGGN - Nome**

Maddalena, Leonardo

**AGGF - Funzionario  
responsabile**

Barbaro, Barbara

**AN - ANNOTAZIONI****OSS - Osservazioni**

Il ponte collega una zona AB (z. di recupero soggetta a P.P.) e una zona E5 (agricola di salvaguardia ambientale).