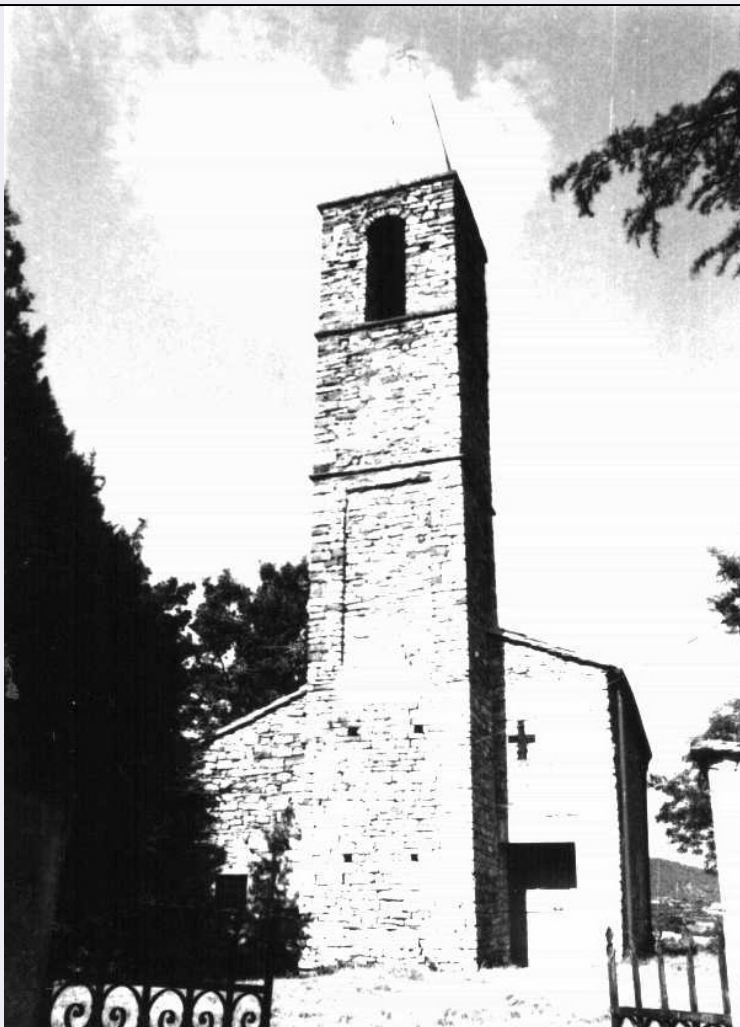


SCHEDA



CD - CODICI

TSK - Tipo scheda	A
LIR - Livello ricerca	I
NCT - CODICE UNIVOCO	
NCTR - Codice regione	07
NCTN - Numero catalogo generale	00110806
ESC - Ente schedatore	S20
ECP - Ente competente	S20

OG - OGGETTO

OGT - OGGETTO

OGTD - Definizione tipologica	chiesa
OGTN - Denominazione	Chiesa di S. Maurizio

LC - LOCALIZZAZIONE GEOGRAFICO-AMMINISTRATIVA

PVC - LOCALIZZAZIONE GEOGRAFICO-AMMINISTRATIVA

PVCS - Stato	ITALIA
PVCR - Regione	Liguria
PVCP - Provincia	IM

PVCC - Comune	Borgomaro
PVCL - Località	Conio
CS - LOCALIZZAZIONE CATASTALE	
CTL - Tipo di localizzazione	localizzazione fisica
CTS - LOCALIZZAZIONE CATASTALE	
CTSC - Comune	Borgomaro
CTSF - Foglio/Data	Conio F.6
CTSN - Particelle	A
GP - GEOREFERENZIAZIONE TRAMITE PUNTO	
GPI - Identificativo punto	2
GPL - Tipo di localizzazione	localizzazione fisica
GPD - DESCRIZIONE DEL PUNTO	
GPDP - PUNTO	
GPDPX - Coordinata X	7.896338
GPDPY - Coordinata Y	43.985205
GPM - Metodo di georeferenziazione	punto approssimato
GPT - Tecnica di georeferenziazione	rilievo da cartografia senza sopralluogo
GPP - Proiezione e Sistema di riferimento	WGS84
GPB - BASE DI RIFERIMENTO	
GPBB - Descrizione sintetica	google maps
GPBT - Data	2017
AU - DEFINIZIONE CULTURALE	
ATB - AMBITO CULTURALE	
ATBR - Riferimento all'intervento	Costruzione
ATBD - Denominazione	Maestranze locali
ATBM - Fonte dell'attribuzione	NR (recupero pregresso)
RE - NOTIZIE STORICHE	
REN - NOTIZIA	
REN R - Riferimento	intero bene
RENF - Fonte	NR
REL - CRONOLOGIA, ESTREMO REMOTO	
RELS - Secolo	XVI
REV - CRONOLOGIA, ESTREMO RECENTE	
REVS - Secolo	XVI
PN - PIANTA	
PNT - PIANTA	
PNTS - Schema	Longitudinale
PNTF - Forma	Rettangolare a due navate
SV - STRUTTURE VERTICALI	

SVC - TECNICA COSTRUTTIVA

SVCM - Materiali	Pietra faccia a vista
-------------------------	-----------------------

SO - STRUTTURE DI ORIZZONTAMENTO**SOF - TIPO**

SOFG - Genere	Solaio
----------------------	--------

SOFF - Forma	A capanna
---------------------	-----------

CP - COPERTURE**CPM - MANTO DI COPERTURA**

CPMM - Materiali	Pietra
-------------------------	--------

US - UTILIZZAZIONI**USA - USO ATTUALE**

USAD - Uso	Chiesa
-------------------	--------

USO - USO STORICO

USOD - Uso	Chiesa
-------------------	--------

TU - CONDIZIONE GIURIDICA E VINCOLI**CDG - CONDIZIONE GIURIDICA**

CDGG - Indicazione generica	proprietà Ente religioso cattolico
------------------------------------	------------------------------------

CDGS - Indicazione specifica	Curia di Albenga-Imperia
-------------------------------------	--------------------------

CDGI - Indirizzo	Via Unione 7, Imperia
-------------------------	-----------------------

NVC - PROVVEDIMENTI DI TUTELA

NVCT - Tipo provvedimento	L. 364/1909, art.5
----------------------------------	--------------------

NVCE - Estremi provvedimento	1933/12/01
-------------------------------------	------------

STU - STRUMENTI URBANISTICI

STUT - Strumenti in vigore	P.d.F.
-----------------------------------	--------

STUN - Sintesi normativa zona	EA: agricola a coltura specializzata
--------------------------------------	--------------------------------------

DO - FONTI E DOCUMENTI DI RIFERIMENTO**FTA - DOCUMENTAZIONE FOTOGRAFICA**

FTAX - Genere	documentazione allegata
----------------------	-------------------------

FTAP - Tipo	fotografia digitale (file)
--------------------	----------------------------

FTAN - Codice identificativo	S20_0700110806
-------------------------------------	----------------

DRA - DOCUMENTAZIONE GRAFICA

DRAX - Genere	documentazione allegata
----------------------	-------------------------

DRAT - Tipo	estratto di mappa catastale
--------------------	-----------------------------

DRAN - Codice identificativo	S20_MP_0700110806
-------------------------------------	-------------------

FNT - FONTI E DOCUMENTI

FNTP - Tipo	scheda storica
--------------------	----------------

FNTD - Data	1994
--------------------	------

FNTN - Nome archivio	SABAP-GE
-----------------------------	----------

FNTS - Posizione	NR
-------------------------	----

FNTI - Codice identificativo	S20_SS_0700110806
FNT - FONTI E DOCUMENTI	
FNTP - Tipo	riproduzione del provvedimento di tutela
FNTD - Data	1933
FNTN - Nome archivio	SABAP-GE
FNTS - Posizione	NR
FNTI - Codice identificativo	S20_PT_0700110806
AD - ACCESSO AI DATI	
ADS - SPECIFICHE DI ACCESSO AI DATI	
ADSP - Profilo di accesso	1
ADSM - Motivazione	scheda contenente dati liberamente accessibili
CM - COMPILAZIONE	
CMP - COMPILAZIONE	
CMPD - Data	1994
CMPN - Nome	Galati S.
FUR - Funzionario responsabile	Di Dio M. / Bellezza G.
AGG - AGGIORNAMENTO - REVISIONE	
AGGD - Data	2017
AGGN - Nome	Maddalena, Leonardo
AGGF - Funzionario responsabile	Barbaro, Barbara
AN - ANNOTAZIONI	
OSS - Osservazioni	Sorge su preesistenze del XII secolo di cui rimane traccia nel campanile.