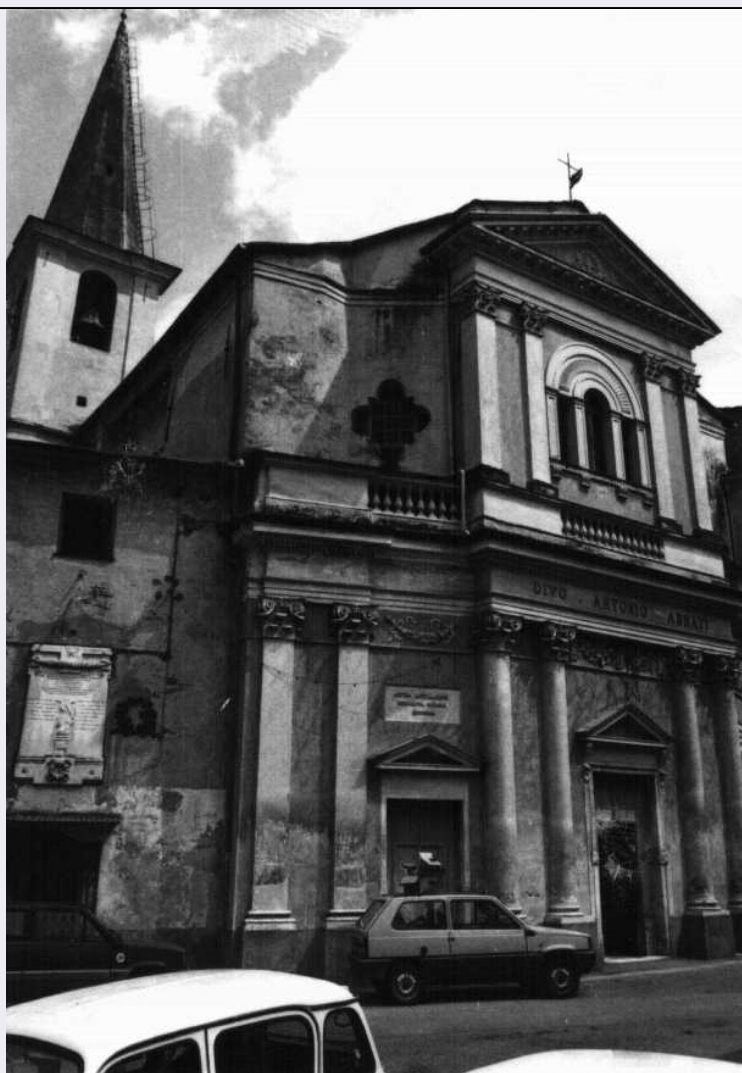


SCHEDA



CD - CODICI

TSK - Tipo scheda A

LIR - Livello ricerca I

NCT - CODICE UNIVOCO

NCTR - Codice regione 07

NCTN - Numero catalogo generale 00110809

ESC - Ente schedatore S20

ECP - Ente competente S20

OG - OGGETTO

OGT - OGGETTO

OGTD - Definizione tipologica chiesa

OGTQ - Qualificazione parrocchiale

OGTN - Denominazione Chiesa di S. Antonio Abate

LC - LOCALIZZAZIONE GEOGRAFICO-AMMINISTRATIVA

PVC - LOCALIZZAZIONE GEOGRAFICO-AMMINISTRATIVA

PVCS - Stato ITALIA

PVCR - Regione Liguria

PVCP - Provincia	IM
PVCC - Comune	Borgomaro
PVCI - Indirizzo	Piazza della chiesa
CS - LOCALIZZAZIONE CATASTALE	
CTL - Tipo di localizzazione	localizzazione fisica
CTS - LOCALIZZAZIONE CATASTALE	
CTSC - Comune	Borgomaro
CTSF - Foglio/Data	Sviluppo A
CTSN - Particelle	A
GP - GEOREFERENZIAZIONE TRAMITE PUNTO	
GPI - Identificativo punto	2
GPL - Tipo di localizzazione	localizzazione fisica
GPD - DESCRIZIONE DEL PUNTO	
GPDP - PUNTO	
GPDPX - Coordinata X	7.945984
GPDPY - Coordinata Y	43.975146
GPM - Metodo di georeferenziazione	punto approssimato
GPT - Tecnica di georeferenziazione	rilievo da cartografia senza sopralluogo
GPP - Proiezione e Sistema di riferimento	WGS84
GPB - BASE DI RIFERIMENTO	
GPBB - Descrizione sintetica	google maps
GPBT - Data	2017
AU - DEFINIZIONE CULTURALE	
ATB - AMBITO CULTURALE	
ATBR - Riferimento all'intervento	Costruzione
ATBD - Denominazione	Maestranze locali
ATBM - Fonte dell'attribuzione	NR (recupero pregresso)
RE - NOTIZIE STORICHE	
REN - NOTIZIA	
RENr - Riferimento	intero bene
RENF - Fonte	NR
REL - CRONOLOGIA, ESTREMO REMOTO	
RELS - Secolo	XVI
REV - CRONOLOGIA, ESTREMO RECENTE	
REVS - Secolo	XVI
PN - PIANTA	
PNT - PIANTA	
PNTS - Schema	Longitudinale

SV - STRUTTURE VERTICALI**SVC - TECNICA COSTRUTTIVA**

SVCM - Materiali	Muratura intonacata
-------------------------	---------------------

SO - STRUTTURE DI ORIZZONTAMENTO**SOF - TIPO**

SOFG - Genere	Volta
----------------------	-------

SOFF - Forma	Composta
---------------------	----------

CP - COPERTURE**CPM - MANTO DI COPERTURA**

CPMM - Materiali	Laterizio
-------------------------	-----------

US - UTILIZZAZIONI**USA - USO ATTUALE**

USAD - Uso	Chiesa
-------------------	--------

USO - USO STORICO

USOD - Uso	Chiesa
-------------------	--------

TU - CONDIZIONE GIURIDICA E VINCOLI**CDG - CONDIZIONE GIURIDICA**

CDGG - Indicazione generica	proprietà Ente religioso cattolico
------------------------------------	------------------------------------

CDGS - Indicazione specifica	Curia di Albenga-Imperia / Parrocchia di S. Antonio Abate
-------------------------------------	---

CDGI - Indirizzo	Via Unione 7, Imperia
-------------------------	-----------------------

NVC - PROVVEDIMENTI DI TUTELA

NVCT - Tipo provvedimento	L. 1089/1939, art.4
----------------------------------	---------------------

STU - STRUMENTI URBANISTICI

STUT - Strumenti in vigore	P.d.F.,P.d.F.,P.d.F.,P.d.F.
-----------------------------------	-----------------------------

STUN - Sintesi normativa zona	Zona A: antico abitato,Consolidamento,Restauro conservativo, Obbligo P.P. per interventi maggiori
--------------------------------------	---

DO - FONTI E DOCUMENTI DI RIFERIMENTO**FTA - DOCUMENTAZIONE FOTOGRAFICA**

FTAX - Genere	documentazione allegata
----------------------	-------------------------

FTAP - Tipo	fotografia digitale (file)
--------------------	----------------------------

FTAN - Codice identificativo	S20_0700110809
-------------------------------------	----------------

DRA - DOCUMENTAZIONE GRAFICA

DRAX - Genere	documentazione allegata
----------------------	-------------------------

DRAT - Tipo	estratto di mappa catastale
--------------------	-----------------------------

DRAN - Codice identificativo	S20_MP_0700110809
-------------------------------------	-------------------

FNT - FONTI E DOCUMENTI

FNTP - Tipo	scheda storica
--------------------	----------------

FNTD - Data	1994
--------------------	------

FNTN - Nome archivio	SABAP-GE
-----------------------------	----------

FNTS - Posizione	NR
-------------------------	----

FNTI - Codice identificativo	S20_SS_0700110809
-------------------------------------	-------------------

AD - ACCESSO AI DATI

ADS - SPECIFICHE DI ACCESSO AI DATI

ADSP - Profilo di accesso	1
----------------------------------	---

ADSM - Motivazione	scheda contenente dati liberamente accessibili
---------------------------	--

CM - COMPILAZIONE

CMP - COMPILAZIONE

CMPD - Data	1994
--------------------	------

CMPN - Nome	Galati S.
--------------------	-----------

FUR - Funzionario responsabile	Di Dio M. / Bellezza G.
---------------------------------------	-------------------------

AGG - AGGIORNAMENTO - REVISIONE

AGGD - Data	2017
--------------------	------

AGGN - Nome	Maddalena, Leonardo
--------------------	---------------------

AGGF - Funzionario responsabile	Barbaro, Barbara
--	------------------

AN - ANNOTAZIONI

OSS - Osservazioni	Prime notizie di una cappella nel 1425. Ricostruita nel XV secolo. Interno arricchito nel '600. Facciata del 1847 dell'arch. G. Lalles. Affreschi all'interno.
---------------------------	--