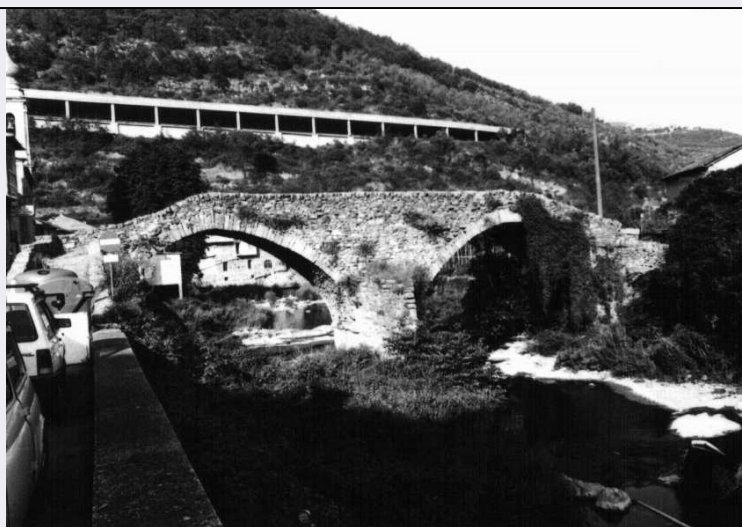


SCHEDA



CD - CODICI

TSK - Tipo scheda A

LIR - Livello ricerca I

NCT - CODICE UNIVOCO

NCTR - Codice regione 07

NCTN - Numero catalogo generale 00110813

ESC - Ente schedatore S20

ECP - Ente competente S20

OG - OGGETTO

OGT - OGGETTO

OGTD - Definizione tipologica ponte

OGTN - Denominazione Ponte Arco di Vecchio sul torrente Impero

LC - LOCALIZZAZIONE GEOGRAFICO-AMMINISTRATIVA

PVC - LOCALIZZAZIONE GEOGRAFICO-AMMINISTRATIVA

PVCS - Stato ITALIA

PVCR - Regione Liguria

PVCP - Provincia IM

PVCC - Comune Borgomaro

PVCL - Località San Lazzaro Reale

CS - LOCALIZZAZIONE CATASTALE

CTL - Tipo di localizzazione localizzazione fisica

CTS - LOCALIZZAZIONE CATASTALE

CTSC - Comune Borgomaro

CTSF - Foglio/Data Svil.A

CTSN - Particelle NR

GP - GEOREFERENZIAZIONE TRAMITE PUNTO

GPI - Identificativo punto 2

GPL - Tipo di localizzazione localizzazione fisica

GPD - DESCRIZIONE DEL PUNTO**GPDP - PUNTO****GPDPX - Coordinata X** 7.969634**GPDPY - Coordinata Y** 43.976489**GPM - Metodo di georeferenziazione** punto approssimato**GPT - Tecnica di georeferenziazione** rilievo da cartografia senza sopralluogo**GPP - Proiezione e Sistema di riferimento** WGS84**GPB - BASE DI RIFERIMENTO****GPBB - Descrizione sintetica** google maps**GPBT - Data** 2017**AU - DEFINIZIONE CULTURALE****ATB - AMBITO CULTURALE****ATBR - Riferimento all'intervento** Costruzione**ATBD - Denominazione** Maestranze locali**ATBM - Fonte dell'attribuzione** NR (recupero pregresso)**RE - NOTIZIE STORICHE****REN - NOTIZIA****REN R - Riferimento** intero bene**RENF - Fonte** NR**REL - CRONOLOGIA, ESTREMO REMOTO****RELS - Secolo** XII**REV - CRONOLOGIA, ESTREMO RECENTE****REVS - Secolo** XII**SV - STRUTTURE VERTICALI****SVC - TECNICA COSTRUTTIVA****SVCM - Materiali** Pietra**US - UTILIZZAZIONI****USA - USO ATTUALE****USAD - Uso** Ponte**USO - USO STORICO****USOD - Uso** Ponte**TU - CONDIZIONE GIURIDICA E VINCOLI****CDG - CONDIZIONE GIURIDICA****CDGG - Indicazione generica** proprietà Ente pubblico territoriale**CDGS - Indicazione specifica** Comune di Borgomaro**NVC - PROVVEDIMENTI DI TUTELA****NVCT - Tipo provvedimento** L. 364/1909, art.5

NVCE - Estremi provvedimento	1933/12/01
STU - STRUMENTI URBANISTICI	
STUT - Strumenti in vigore	P.d.F.,P.d.F.,P.d.F.,P.d.F.
STUN - Sintesi normativa zona	Zona A-antico abitato,Consolidamento,Restauro conservativo,Obbligo P.P. per interventi maggiori
DO - FONTI E DOCUMENTI DI RIFERIMENTO	
FTA - DOCUMENTAZIONE FOTOGRAFICA	
FTAX - Genere	documentazione allegata
FTAP - Tipo	fotografia digitale (file)
FTAN - Codice identificativo	S20_0700110813
DRA - DOCUMENTAZIONE GRAFICA	
DRAX - Genere	documentazione allegata
DRAT - Tipo	estratto di mappa catastale
DRAN - Codice identificativo	S20_MP_0700110813
FNT - FONTI E DOCUMENTI	
FNTP - Tipo	scheda storica
FNTD - Data	1994
FNTN - Nome archivio	SABAP-GE
FNTS - Posizione	NR
FNTI - Codice identificativo	S20_SS_0700110813
FNT - FONTI E DOCUMENTI	
FNTP - Tipo	riproduzione del provvedimento di tutela
FNTD - Data	1933
FNTN - Nome archivio	SABAP-GE
FNTS - Posizione	NR
FNTI - Codice identificativo	S20_PT_0700110813
AD - ACCESSO AI DATI	
ADS - SPECIFICHE DI ACCESSO AI DATI	
ADSP - Profilo di accesso	1
ADSM - Motivazione	scheda contenente dati liberamente accessibili
CM - COMPILAZIONE	
CMP - COMPILAZIONE	
CMPD - Data	1994
CMPN - Nome	Galati S.
FUR - Funzionario responsabile	Di Dio M. / Bellezza G.
AGG - AGGIORNAMENTO - REVISIONE	
AGGD - Data	2017
AGGN - Nome	Maddalena, Leonardo
AGGF - Funzionario responsabile	Barbaro, Barbara