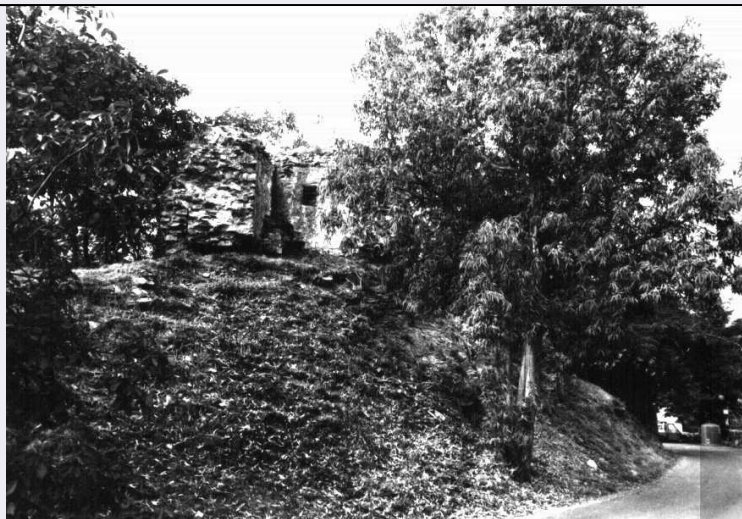


# SCHEDA



## CD - CODICI

TSK - Tipo scheda	A
LIR - Livello ricerca	I
NCT - CODICE UNIVOCO	
NCTR - Codice regione	07
NCTN - Numero catalogo generale	00110814
ESC - Ente schedatore	S20
ECP - Ente competente	S20

## OG - OGGETTO

### OGT - OGGETTO

OGTD - Definizione tipologica	castello
OGTN - Denominazione	Rovine del castello dei Maro

## LC - LOCALIZZAZIONE GEOGRAFICO-AMMINISTRATIVA

### PVC - LOCALIZZAZIONE GEOGRAFICO-AMMINISTRATIVA

PVCS - Stato	ITALIA
PVCR - Regione	Liguria
PVCP - Provincia	IM
PVCC - Comune	Borgomaro

## CS - LOCALIZZAZIONE CATASTALE

CTL - Tipo di localizzazione	localizzazione fisica
------------------------------	-----------------------

### CTS - LOCALIZZAZIONE CATASTALE

CTSC - Comune	Borgomaro
CTSF - Foglio/Data	F.I
CTSN - Particelle	NR

## GP - GEOREFERENZIAZIONE TRAMITE PUNTO

GPI - Identificativo punto	1
GPL - Tipo di localizzazione	localizzazione fisica

### GPD - DESCRIZIONE DEL PUNTO

<b>GPDP - PUNTO</b>	
<b>GPDPX - Coordinata X</b>	7.942995
<b>GPDPY - Coordinata Y</b>	43.972294
<b>GPM - Metodo di georeferenziazione</b>	punto approssimato
<b>GPT - Tecnica di georeferenziazione</b>	rilievo da cartografia senza sopralluogo
<b>GPP - Proiezione e Sistema di riferimento</b>	WGS84
<b>GPB - BASE DI RIFERIMENTO</b>	
<b>GPBB - Descrizione sintetica</b>	google maps
<b>GPBT - Data</b>	2017
<b>AU - DEFINIZIONE CULTURALE</b>	
<b>ATB - AMBITO CULTURALE</b>	
<b>ATBR - Riferimento all'intervento</b>	Costruzione
<b>ATBD - Denominazione</b>	Maestranze locali
<b>ATBM - Fonte dell'attribuzione</b>	NR (recupero pregresso)
<b>RE - NOTIZIE STORICHE</b>	
<b>REN - NOTIZIA</b>	
<b>REN R - Riferimento</b>	intero bene
<b>RENF - Fonte</b>	NR
<b>REL - CRONOLOGIA, ESTREMO REMOTO</b>	
<b>RELS - Secolo</b>	XI
<b>REV - CRONOLOGIA, ESTREMO RECENTE</b>	
<b>REVS - Secolo</b>	XI
<b>PN - PIANTA</b>	
<b>PNT - PIANTA</b>	
<b>PNTF - Forma</b>	Articolato
<b>SV - STRUTTURE VERTICALI</b>	
<b>SVC - TECNICA COSTRUTTIVA</b>	
<b>SVCM - Materiali</b>	Pietra
<b>US - UTILIZZAZIONI</b>	
<b>USA - USO ATTUALE</b>	
<b>USAD - Uso</b>	Rudere
<b>USO - USO STORICO</b>	
<b>USOD - Uso</b>	Castello
<b>TU - CONDIZIONE GIURIDICA E VINCOLI</b>	
<b>CDG - CONDIZIONE GIURIDICA</b>	
<b>CDGG - Indicazione generica</b>	NR (recupero pregresso)
<b>NVC - PROVVEDIMENTI DI TUTELA</b>	
<b>NVCT - Tipo provvedimento</b>	L. 364/1909, art.5

<b>NVCE - Estremi provvedimento</b>	1933/08/20
<b>STU - STRUMENTI URBANISTICI</b>	
<b>STUT - Strumenti in vigore</b>	P.d.F.,P.d.F.,P.d.F.,P.d.F.
<b>STUN - Sintesi normativa zona</b>	Zona A-antico abitato,Consolidamento,Restauro conservativo,Obbligo P.P. per interventi maggiori
<b>DO - FONTI E DOCUMENTI DI RIFERIMENTO</b>	
<b>FTA - DOCUMENTAZIONE FOTOGRAFICA</b>	
<b>FTAX - Genere</b>	documentazione allegata
<b>FTAP - Tipo</b>	fotografia digitale (file)
<b>FTAN - Codice identificativo</b>	S20_0700110814
<b>DRA - DOCUMENTAZIONE GRAFICA</b>	
<b>DRAX - Genere</b>	documentazione allegata
<b>DRAT - Tipo</b>	estratto di mappa catastale
<b>DRAN - Codice identificativo</b>	S20_MP_0700110814
<b>FNT - FONTI E DOCUMENTI</b>	
<b>FNTP - Tipo</b>	scheda storica
<b>FNTD - Data</b>	1994
<b>FNTN - Nome archivio</b>	SABAP-GE
<b>FNTS - Posizione</b>	NR
<b>FNTI - Codice identificativo</b>	S20_SS_0700110814
<b>FNT - FONTI E DOCUMENTI</b>	
<b>FNTP - Tipo</b>	riproduzione del provvedimento di tutela
<b>FNTD - Data</b>	1933
<b>FNTN - Nome archivio</b>	SABAP-GE
<b>FNTS - Posizione</b>	NR
<b>FNTI - Codice identificativo</b>	S20_PT_0700110814
<b>AD - ACCESSO AI DATI</b>	
<b>ADS - SPECIFICHE DI ACCESSO AI DATI</b>	
<b>ADSP - Profilo di accesso</b>	1
<b>ADSM - Motivazione</b>	scheda contenente dati liberamente accessibili
<b>CM - COMPILAZIONE</b>	
<b>CMP - COMPILAZIONE</b>	
<b>CMPD - Data</b>	1994
<b>CMPN - Nome</b>	Galati S.
<b>FUR - Funzionario responsabile</b>	Di Dio M. / Bellezza G.
<b>AGG - AGGIORNAMENTO - REVISIONE</b>	
<b>AGGD - Data</b>	2017
<b>AGGN - Nome</b>	Maddalena, Leonardo
<b>AGGF - Funzionario responsabile</b>	Barbaro, Barbara