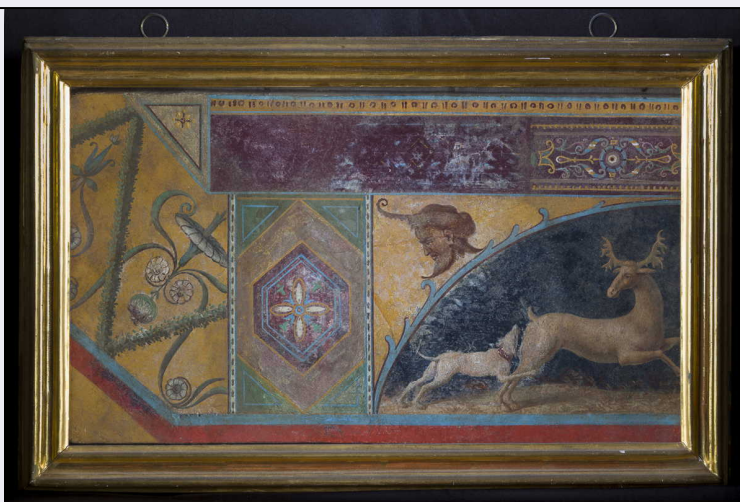


# SCHEDA



## CD - CODICI

TSK - Tipo Scheda	RA
LIR - Livello ricerca	P
NCT - CODICE UNIVOCO	
NCTR - Codice regione	01
NCTN - Numero catalogo generale	00398030
ESC - Ente schedatore	M270
ECP - Ente competente	M270

## OG - OGGETTO

OGT - OGGETTO	
OGTD - Definizione	affresco/ frammenti
CLS - Categoria - classe e produzione	PITTURA

## LC - LOCALIZZAZIONE GEOGRAFICO-AMMINISTRATIVA

### PVC - LOCALIZZAZIONE GEOGRAFICO-AMMINISTRATIVA ATTUALE

PVCS - Stato	ITALIA
PVCR - Regione	Piemonte
PVCP - Provincia	TO
PVCC - Comune	Agliè
PVCL - Località	AGLIE'

### LDC - COLLOCAZIONE SPECIFICA

LDCT - Tipologia	castello
LDCN - Denominazione attuale	Complesso Monumentale del Castello Ducale, Giardino e Parco d'Agliè
LDCU - Indirizzo	Piazza Castello, 1

## UB - DATI PATRIMONIALI

### INV - INVENTARIO DI MUSEO O SOPRINTENDENZA

INVN - Numero	497
INVD - Data	1964

**INV - INVENTARIO DI MUSEO O SOPRINTENDENZA****INVN - Numero** 2619**INVD - Data** 1927**INV - INVENTARIO DI MUSEO O SOPRINTENDENZA****INVN - Numero** -**INVD - Data** 1908**INV - INVENTARIO DI MUSEO O SOPRINTENDENZA****INVN - Numero** -**INVD - Data** 1855**RE - MODALITA' DI REPERIMENTO****DSC - DATI DI SCAVO****SCAN - Denominazione dello scavo** Scavi Biondi**DSCF - Ente responsabile** Carlo Felice di Savoia e Maria Cristina di Borbone**DSCA - Responsabile scientifico** Biondi, Luigi**DSCM - Metodo** scavo e recupero**DSCD - Data** 1825-1830 e 1838-1843**DSCH - Sigla per citazione** 00000002**DSCZ - Bibliografia specifica** Cattaneo, Maria Vittoria, Gli inizi della collezione archeologica di Agliè. L'impegno per l'antico di Carlo Felice e Maria Cristina di Savoia: da Tuscolo a Veio (1821-1839), in Studi Piemontesi, vol. XXIX (2000), pp. 405-430.**DSCZ - Bibliografia specifica** Canina, Luigi, Descrizione dell'antico Tuscolo, Roma, 1841.**DSCZ - Bibliografia specifica** Mercado, Liliana, Le collezioni archeologiche, in Il castello di Agliè: gli appartamenti e le collezioni, 2001, pp. 105-113.**RES - Specifiche di reperimento** Scavi Biondi. Da Tuscolo, casa detta del Console C. Prastina Pacato**DT - CRONOLOGIA****DTZ - CRONOLOGIA GENERICA****DTZG - Fascia cronologica di riferimento** II d.C.**DTZS - Frazione cronologica** metà**DTM - Motivazione cronologia** bibliografia**MT - DATI TECNICI****MTC - Materia e tecnica** materiali pittorici**MIS - MISURE****MISU - Unità** m**MISA - Altezza** 0.55**MISN - Lunghezza** 0.285**DA - DATI ANALITICI****DES - DESCRIZIONE**

Frammento di pittura parietale raffigurante una porzione di un più

**DESO - Indicazioni  
sull'oggetto**

ampio complesso decorativo. Su un fondo color giallo ocra è presente nel lato sinistro un motivo a volute che si dipartono da uno stelo floreale con calice e bocciolo; al di sopra corre un festone di foglie disposto a zig-zag. Su questo fondo è sovrapposto verticalmente un pannello rettangolare color viola, con angoli di colore verde, e motivo centrale di una rosetta inserita in un esagono; nello spazio compreso tra questo pannello e la lunetta (della quale ne rimane metà) è una maschera barbata di profilo a sinistra. In alto si incontra una fascia pupurea che si interrompe con un risvolto triangolare. Nella lunetta, un cane in atto di inseguire un cervo che fugge verso destra, con le zampe anteriori sollevate e il muso volto a guardare l'inseguitore.

**CO - CONSERVAZIONE****STC - STATO DI CONSERVAZIONE****STCC - Stato di  
conservazione**

intero

**TU - CONDIZIONE GIURIDICA E VINCOLI****CDG - CONDIZIONE GIURIDICA****CDGG - Indicazione  
generica**

proprietà Stato

**DO - FONTI E DOCUMENTI DI RIFERIMENTO****FTA - DOCUMENTAZIONE FOTOGRAFICA****FTAX - Genere**

documentazione allegata

**FTAP - Tipo**

fotografia digitale (file)

**FTAA - Autore**

Olivero, Giorgio

**FTAD - Data**

2017/03/14

**FTAE - Ente proprietario**

Complesso Monumentale del Castello Ducale, Giardino e Parco d'Agliè

**FTAN - Codice identificativo**

CDA389/DIG

**FTAF - Formato**

jpg

**DRA - DOCUMENTAZIONE GRAFICA****DRAX - Genere**

documentazione allegata

**DRAT - Tipo**

disegno

**DRAN - Codice  
identificativo**

CDA17/DRA

**BIB - BIBLIOGRAFIA****BIBX - Genere**

bibliografia specifica

**BIBA - Autore**

Borda, Maurizio

**BIBD - Anno di edizione**

1943

**BIBH - Sigla per citazione**

00000016

**BIBN - V., pp., nn.**

p. 56, n. 15

**BIBI - V., tavv., figg.**

tav. XLV

**BIB - BIBLIOGRAFIA****BIBX - Genere**

bibliografia specifica

**BIBA - Autore**

Canina, Luigi

**BIBD - Anno di edizione**

1841

**BIBH - Sigla per citazione**

00000015

<b>BIBI - V., tavv., figg.</b>	tav. XLIII
<b>AD - ACCESSO AI DATI</b>	
<b>ADS - SPECIFICHE DI ACCESSO AI DATI</b>	
<b>ADSP - Profilo di accesso</b>	1
<b>ADSM - Motivazione</b>	scheda contenente dati liberamente accessibili
<b>CM - COMPILAZIONE</b>	
<b>CMP - COMPILAZIONE</b>	
<b>CMPD - Data</b>	2017
<b>CM PN - Nome</b>	Corsi, Jacopo
<b>RSR - Referente scientifico</b>	Ratto, Stefania
<b>FUR - Funzionario responsabile</b>	Guerrini, Alessandra
<b>AN - ANNOTAZIONI</b>	
<b>OSS - Osservazioni</b>	Altra numerazione su etichetta: 2135