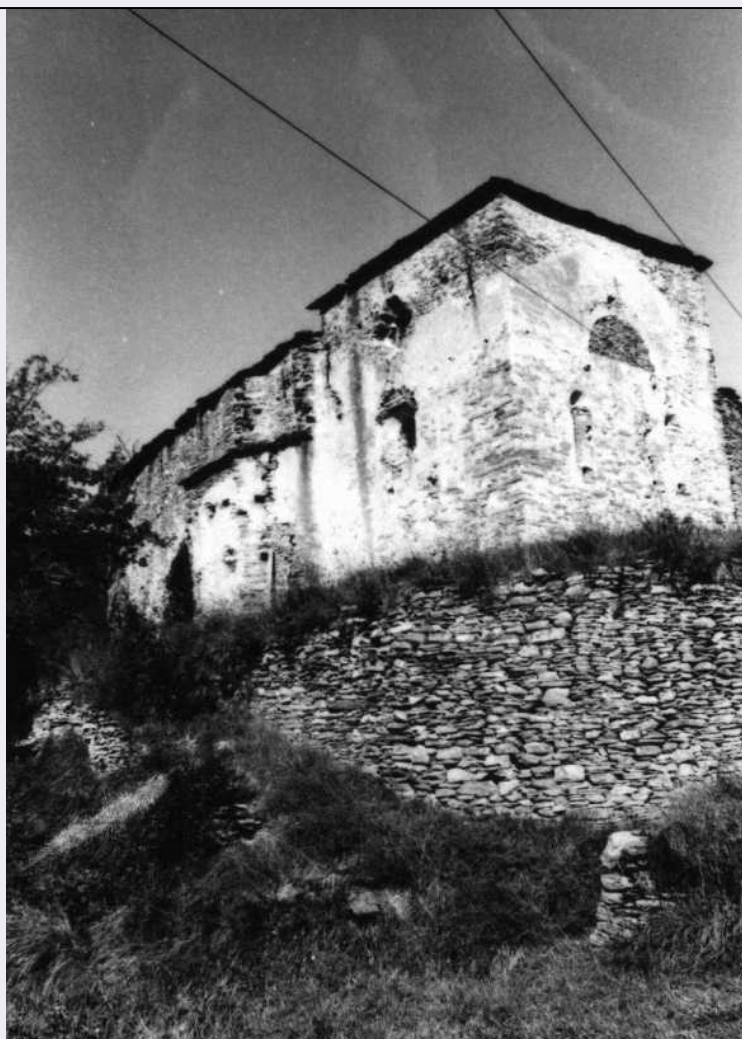


SCHEDA



CD - CODICI

TSK - Tipo scheda A

LIR - Livello ricerca I

NCT - CODICE UNIVOCO

NCTR - Codice regione 07

NCTN - Numero catalogo
generale 00110847

ESC - Ente schedatore S20

ECP - Ente competente S20

OG - OGGETTO

OGT - OGGETTO

OGTD - Definizione
tipologica chiesa

OGTQ - Qualificazione medioevale

OGTN - Denominazione Chiesa di Nostra Signora Assunta

LC - LOCALIZZAZIONE GEOGRAFICO-AMMINISTRATIVA

PVC - LOCALIZZAZIONE GEOGRAFICO-AMMINISTRATIVA

PVCS - Stato ITALIA

PVCR - Regione Liguria

| | |
|--|--|
| PVCP - Provincia | IM |
| PVCC - Comune | Pieve di Teco |
| PVCL - Località | Trovasta |
| CS - LOCALIZZAZIONE CATASTALE | |
| CTL - Tipo di localizzazione | localizzazione fisica |
| CTS - LOCALIZZAZIONE CATASTALE | |
| CTSC - Comune | Pieve di Teco |
| CTSF - Foglio/Data | 14 |
| CTSN - Particelle | B |
| GP - GEOREFERENZIAZIONE TRAMITE PUNTO | |
| GPI - Identificativo punto | 2 |
| GPL - Tipo di localizzazione | localizzazione fisica |
| GPD - DESCRIZIONE DEL PUNTO | |
| GPDP - PUNTO | |
| GPDPX - Coordinata X | 7.905914 |
| GPDPY - Coordinata Y | 44.070564 |
| GPM - Metodo di georeferenziazione | punto approssimato |
| GPT - Tecnica di georeferenziazione | rilievo da cartografia senza sopralluogo |
| GPP - Proiezione e Sistema di riferimento | WGS84 |
| GPB - BASE DI RIFERIMENTO | |
| GPBB - Descrizione sintetica | google maps |
| GPBT - Data | 2017 |
| AU - DEFINIZIONE CULTURALE | |
| ATB - AMBITO CULTURALE | |
| ATBR - Riferimento all'intervento | Costruzione |
| ATBD - Denominazione | Maestranze locali |
| ATBM - Fonte dell'attribuzione | NR (recupero pregresso) |
| RE - NOTIZIE STORICHE | |
| REN - NOTIZIA | |
| RENr - Riferimento | intero bene |
| RENF - Fonte | NR |
| REL - CRONOLOGIA, ESTREMO REMOTO | |
| RELS - Secolo | XV |
| REV - CRONOLOGIA, ESTREMO RECENTE | |
| REVS - Secolo | XV |
| PN - PIANTA | |
| PNT - PIANTA | |
| PNTS - Schema | Longitudinale |
| SV - STRUTTURE VERTICALI | |

| | | |
|---------------------------------------|--|--|
| SVC - TECNICA COSTRUTTIVA | | |
| SVCM - Materiali | Pietra | |
| CP - COPERTURE | | |
| CPM - MANTO DI COPERTURA | | |
| CPMM - Materiali | Pietra | |
| US - UTILIZZAZIONI | | |
| USA - USO ATTUALE | | |
| USAD - Uso | In abbandono | |
| USO - USO STORICO | | |
| USOD - Uso | Chiesa | |
| TU - CONDIZIONE GIURIDICA E VINCOLI | | |
| CDG - CONDIZIONE GIURIDICA | | |
| CDGG - Indicazione generica | proprietà Ente religioso cattolico | |
| CDGS - Indicazione specifica | Curia di Albenga-Imperia | |
| CDGI - Indirizzo | via Unione 7, Imperia | |
| NVC - PROVVEDIMENTI DI TUTELA | | |
| NVCT - Tipo provvedimento | L. 1089/1939, art.4 | |
| STU - STRUMENTI URBANISTICI | | |
| STUT - Strumenti in vigore | P.R.G.,P.R.G. | |
| STUN - Sintesi normativa zona | E = agricola,P.P. = restauro e ripristino | |
| DO - FONTI E DOCUMENTI DI RIFERIMENTO | | |
| FTA - DOCUMENTAZIONE FOTOGRAFICA | | |
| FTAX - Genere | documentazione allegata | |
| FTAP - Tipo | fotografia digitale (file) | |
| FTAN - Codice identificativo | S20_0700110847 | |
| DRA - DOCUMENTAZIONE GRAFICA | | |
| DRAX - Genere | documentazione allegata | |
| DRAT - Tipo | estratto di mappa catastale | |
| DRAN - Codice identificativo | S20_MP_0700110847 | |
| FNT - FONTI E DOCUMENTI | | |
| FNTP - Tipo | scheda storica | |
| FNTD - Data | 1994 | |
| FNTN - Nome archivio | SABAP-GE | |
| FNTS - Posizione | NR | |
| FNTI - Codice identificativo | S20_SS_0700110847 | |
| AD - ACCESSO AI DATI | | |
| ADS - SPECIFICHE DI ACCESSO AI DATI | | |
| ADSP - Profilo di accesso | 1 | |
| ADSM - Motivazione | scheda contenente dati liberamente accessibili | |

CM - COMPILAZIONE**CMP - COMPILAZIONE****CMPD - Data**

1994

CMPN - Nome

Galati S.

**FUR - Funzionario
responsabile**

Di Dio M. / Bellezza G.

AGG - AGGIORNAMENTO - REVISIONE**AGGD - Data**

2017

AGGN - Nome

Maddalena, Leonardo

**AGGF - Funzionario
responsabile**

Barbaro, Barbara

AN - ANNOTAZIONI**OSS - Osservazioni**

Ex chiesa parrocchiale di Trovasta.