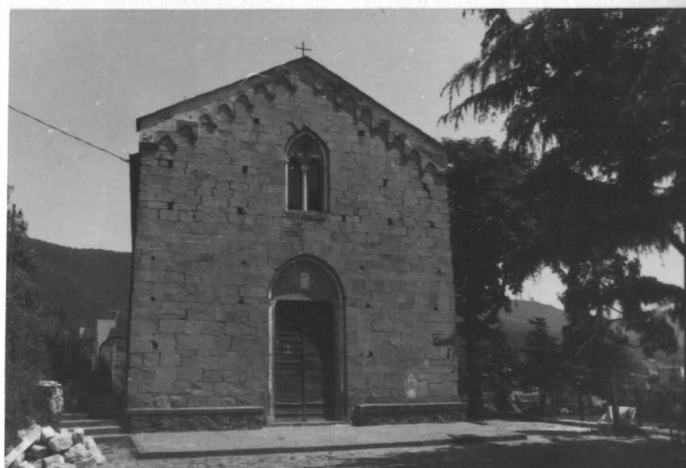


SCHEDA



CD - CODICI

TSK - Tipo scheda	A
LIR - Livello ricerca	I
NCT - CODICE UNIVOCO	
NCTR - Codice regione	07
NCTN - Numero catalogo generale	00112231
ESC - Ente schedatore	S20
ECP - Ente competente	S20

OG - OGGETTO

OGT - OGGETTO	
OGTD - Definizione tipologica	chiesa
OGTQ - Qualificazione	santuario
OGTN - Denominazione	Santuario NS della Salute

LC - LOCALIZZAZIONE GEOGRAFICO-AMMINISTRATIVA

PVC - LOCALIZZAZIONE GEOGRAFICO-AMMINISTRATIVA

PVCS - Stato	ITALIA
PVCR - Regione	Liguria
PVCP - Provincia	SP
PVCC - Comune	Riomaggiore
PVCI - Indirizzo	piazza santuario
PVL - Altra località	Volastra (frazione ISTAT)

CS - LOCALIZZAZIONE CATASTALE

CTL - Tipo di localizzazione	localizzazione fisica
CTS - LOCALIZZAZIONE CATASTALE	
CTSC - Comune	Riomaggiore
CTSF - Foglio/Data	8/ 1990

CTSN - Particelle	A
GP - GEOREFERENZIAZIONE TRAMITE PUNTO	
GPI - Identificativo punto	2
GPL - Tipo di localizzazione	localizzazione fisica
GPD - DESCRIZIONE DEL PUNTO	
GPDP - PUNTO	
GPDPX - Coordinata X	9.7295767321
GPDPY - Coordinata Y	44.115659819
GPM - Metodo di georeferenziazione	punto esatto
GPT - Tecnica di georeferenziazione	rilievo da foto aerea senza sopralluogo
GPP - Proiezione e Sistema di riferimento	WGS84
GPB - BASE DI RIFERIMENTO	
GPBB - Descrizione sintetica	ICCD1004366_OI.ORTOI
GPBT - Data	3-9-2017
GPBO - Note	(3740090) -ORTOFOTO 2006- (http://wms.pcn.minambiente.it/ogc?map=/ms_ogc/WMS_v1.3/raster/ortofoto_colore_06.map) -OI. ORTOIMMAGINICOLORE.2006
AU - DEFINIZIONE CULTURALE	
ATB - AMBITO CULTURALE	
ATBR - Riferimento all'intervento	costruzione
ATBD - Denominazione	maestranze locali
ATBM - Fonte dell'attribuzione	NR (recupero pregresso)
RE - NOTIZIE STORICHE	
REN - NOTIZIA	
RENr - Riferimento	carattere generale
RENF - Fonte	NR (recupero pregresso)
REL - CRONOLOGIA, ESTREMO REMOTO	
RELS - Secolo	XIII
REV - CRONOLOGIA, ESTREMO RECENTE	
REVS - Secolo	XIII
PN - PIANTA	
PNT - PIANTA	
PNTS - Schema	ad aula
SV - STRUTTURE VERTICALI	
SVC - TECNICA COSTRUTTIVA	
SVCM - Materiali	pietra
SO - STRUTTURE DI ORIZZONTAMENTO	
SOF - TIPO	
SOFG - Genere	volta

SOFF - Forma	a botte
CP - COPERTURE	
CPM - MANTO DI COPERTURA	
CPMM - Materiali	ardesia in lastre
US - UTILIZZAZIONI	
USA - USO ATTUALE	
USAD - Uso	Chiesa
USO - USO STORICO	
USOD - Uso	Chiesa
TU - CONDIZIONE GIURIDICA E VINCOLI	
CDG - CONDIZIONE GIURIDICA	
CDGG - Indicazione generica	proprietà Ente religioso cattolico
CDGS - Indicazione specifica	Parrocchia NS della Salute
CDGI - Indirizzo	Piazzale del S.tuario, Volastra
NVC - PROVVEDIMENTI DI TUTELA	
NVCT - Tipo provvedimento	L. 364/1909, art.5
NVCE - Estremi provvedimento	1934/01/12
STU - STRUMENTI URBANISTICI	
STUT - Strumenti in vigore	P.P. 1982
STUN - Sintesi normativa zona	Restauro conservativo e manutenzione
DO - FONTI E DOCUMENTI DI RIFERIMENTO	
FTA - DOCUMENTAZIONE FOTOGRAFICA	
FTAX - Genere	documentazione allegata
FTAP - Tipo	positivo b/n
FTAD - Data	1994
FTAE - Ente proprietario	SABAPGE
FTAN - Codice identificativo	0700112231_fta47327
DRA - DOCUMENTAZIONE GRAFICA	
DRAX - Genere	documentazione allegata
DRAT - Tipo	estratto di mappa catastale
DRAN - Codice identificativo	00112231_sc
FNT - FONTI E DOCUMENTI	
FNTP - Tipo	riproduzione del provvedimento di tutela
FNTD - Data	1934/01/12
FNTN - Nome archivio	SABAPGE
FNTS - Posizione	RIOMAGGIORE (SP) / MON 5
FNTI - Codice identificativo	00112231
FNT - FONTI E DOCUMENTI	
FNTP - Tipo	copia cartacea della scheda di catalogo

FNTD - Data	1994
FNTN - Nome archivio	SABAPGE
FNTS - Posizione	Wurtz_1994
FNTI - Codice identificativo	00112231_scheda
AD - ACCESSO AI DATI	
ADS - SPECIFICHE DI ACCESSO AI DATI	
ADSP - Profilo di accesso	1
ADSM - Motivazione	scheda contenente dati liberamente accessibili
CM - COMPILAZIONE	
CMP - COMPILAZIONE	
CMPD - Data	NR
CMPN - Nome	Wurtz C.
FUR - Funzionario responsabile	DiDio M.
AGG - AGGIORNAMENTO - REVISIONE	
AGGD - Data	2017
AGGN - Nome	Panzani, Laura
AGGF - Funzionario responsabile	Barbaro, Barbara
AN - ANNOTAZIONI	
OSS - Osservazioni	la chiesa internamente è stata deturpata da stucchi e sovrastrutture.