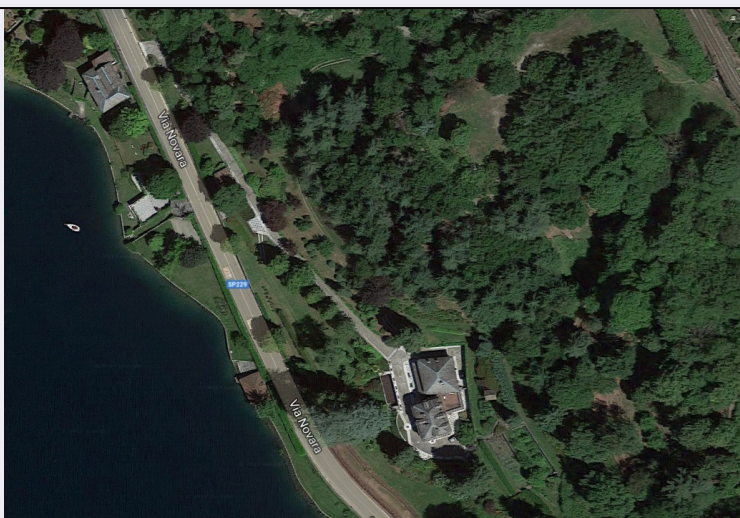


SCHEDA



CD - CODICI

TSK - Tipo scheda	A
LIR - Livello ricerca	C
NCT - CODICE UNIVOCO	
NCTR - Codice regione	01
NCTN - Numero catalogo generale	00028353
ESC - Ente schedatore	S279
ECP - Ente competente	S279

OG - OGGETTO

OGT - OGGETTO

OGTD - Definizione tipologica	villa
OGTQ - Qualificazione	signorile
OGTN - Denominazione	Villa Santa Rosa detta "Villa del Vescovo"

LC - LOCALIZZAZIONE GEOGRAFICO-AMMINISTRATIVA

PVC - LOCALIZZAZIONE GEOGRAFICO-AMMINISTRATIVA

PVCS - Stato	ITALIA
PVCR - Regione	Piemonte
PVCP - Provincia	NO
PVCC - Comune	Orta San Giulio
PVCL - Località	ORTA SAN GIULIO
PVCI - Indirizzo	via Novara, 9

PVCA

L'edificio e il parco si sono insediati in seguito alla costruzione della strada (ora statale) verso Omegna e la Valle Ossola, all'inizio del secolo scorso. La costruzione è visibile unicamente dal Lago. La costruzione, isolata nell'ambiente del parco, si pone come modello di villino stagionale dell'inizio del Novecento.

CS - LOCALIZZAZIONE CATASTALE

CTL - Tipo di localizzazione	localizzazione fisica
------------------------------	-----------------------

CTS - LOCALIZZAZIONE CATASTALE

CTSC - Comune	Orta San Giulio
CTSF - Foglio/Data	6/ 1952
CTSN - Particelle	340-341-347-499
CTSE - Particelle ed altri elementi di confine	Soc. Immobil. Santa Rosa s.r.l.
GA - GEOREFERENZIAZIONE TRAMITE AREA	
GAI - Identificativo area	2
GAL - Tipo di localizzazione	localizzazione fisica
GAD - DESCRIZIONE DEL POLIGONO	
GADP - PUNTO DEL POLIGONO	
GADPX - Coordinata X	8.4203049246
GADPY - Coordinata Y	45.78960952
GADP - PUNTO DEL POLIGONO	
GADPX - Coordinata X	8.4204229417
GADPY - Coordinata Y	45.789630977
GADP - PUNTO DEL POLIGONO	
GADPX - Coordinata X	8.4204551283
GADPY - Coordinata Y	45.789523689
GADP - PUNTO DEL POLIGONO	
GADPX - Coordinata X	8.4203478399
GADPY - Coordinata Y	45.789502231
GADP - PUNTO DEL POLIGONO	
GADPX - Coordinata X	8.4203049246
GADPY - Coordinata Y	45.789598791
GADP - PUNTO DEL POLIGONO	
GADPX - Coordinata X	8.4203049246
GADPY - Coordinata Y	45.78960952
GAM - Metodo di georeferenziazione	perimetrazione approssimata
GAT - Tecnica di georeferenziazione	rilievo da foto aerea con sopralluogo
GAP - Proiezione e Sistema di riferimento	WGS84
GAB - BASE DI RIFERIMENTO	
GABB - Descrizione sintetica	ICCD1031025_OI.ORTOI
GABT - Data	4-9-2017
GABO - Note	(3826642) -Ortofoto a colori anno 2012- (http://wms.pcn.minambiente.it/ogc?map=/ms_ogc/WMS_v1.3/raster/ortofoto_colore_12.map) -OI. ORTOIMMAGINI.2012
AU - DEFINIZIONE CULTURALE	
ATB - AMBITO CULTURALE	
ATBR - Riferimento all'intervento	costruzione

ATBD - Denominazione	fine ottocento stile "svizzero"
ATBM - Fonte dell'attribuzione	documentazione
RE - NOTIZIE STORICHE	
REN - NOTIZIA	
REN R - Riferimento	intero bene
RENN - Notizia	Sec. XX (inizio): Erezione dell'edificio, di composizione unitaria.
RENF - Fonte	Scheda di catalogo cartacea, Soprintendenza per i Beni Ambientali e Architettonici del Piemonte
REL - CRONOLOGIA, ESTREMO REMOTO	
RELS - Secolo	XX
RELF - Frazione di secolo	inizio
RELI - Data	1900/00/00
REV - CRONOLOGIA, ESTREMO RECENTE	
REVS - Secolo	XX
REVF - Frazione di secolo	inizio
REVI - Data	1900/00/00
IS - IMPIANTO STRUTTURALE	
IST - Configurazione strutturale primaria	L'edificio è posto su terreno in forte pendio verso Lago. Nel parco era posto, alla metà del secolo scorso, un "roccolo" di caccia. Il tipo edilizio corrisponde al villino di residenza stagionale fine-Ottocento, inizio-Novecento, in stile "svizzero". La pianta è rettangolare, con tre stanze verso lago, scale e servizi a monte. Il volume parallelepipedo è complicato in corrispondenza della copertura da una torretta "belvedere", che da accesso al sottotetto, e da numerosi e fantasiosi abbaini a tetto spiovente e a padiglione.
PN - PIANTA	
PNR - Riferimento alla parte	intero bene
PNT - PIANTA	
PNTS - Schema	a blocco
PNTF - Forma	rettangolare
PNTE - Dati icnografici significativi	torretta belvedere
PNTE - Dati icnografici significativi	abbaini
FN - FONDAZIONI	
FNS - STRUTTURE	
FNSU - Ubicazione	intero bene
FNST - Tipo	continua
FNSQ - Qualificazione del tipo	con riseghe
SV - STRUTTURE VERTICALI	
SVC - TECNICA COSTRUTTIVA	
SVCT - Tipo di struttura	parete
SVCC - Genere	in muratura
SVCM - Materiali	pietra

SO - STRUTTURE DI ORIZZONTAMENTO

SOU - Ubicazione	intero bene
------------------	-------------

SOF - TIPO

SOFG - Genere	soffitto in c.a.
---------------	------------------

SO - STRUTTURE DI ORIZZONTAMENTO

SOU - Ubicazione	piano terra
------------------	-------------

SOF - TIPO

SOFG - Genere	volta
---------------	-------

CP - COPERTURE

CPU - Ubicazione	intero bene
------------------	-------------

CPF - CONFIGURAZIONE ESTERNA

CPFG - Genere	a tetto
---------------	---------

CPFF - Forma	a padiglione
--------------	--------------

CPC - STRUTTURA E TECNICA

CPCT - Struttura primaria	travatura su muri
---------------------------	-------------------

CPM - MANTO DI COPERTURA

CPMR - Riferimento	intera copertura
--------------------	------------------

CPMQ - Qualificazione del tipo	marsigliesi
--------------------------------	-------------

CPMM - Materiali	laterizio
------------------	-----------

SC - SCALE**SCL - SCALE**

SCLU - Ubicazione	interna
-------------------	---------

SCLG - Genere	scala
---------------	-------

SCLO - Categoria	principale
------------------	------------

SCLN - Quantità	1
-----------------	---

SCLL - Collocazione	angolare
---------------------	----------

SCLF - Forma planimetrica	a due rampe
---------------------------	-------------

SCS - SCHEMA STRUTTURALE

SCSR - Riferimento	intera struttura
--------------------	------------------

SCSM - Materiali	cemento armato
------------------	----------------

SCSM - Materiali	pietra
------------------	--------

PV - PAVIMENTI E PAVIMENTAZIONI**PVM - PAVIMENTI E PAVIMENTAZIONI**

PVMU - Ubicazione	intero bene
-------------------	-------------

PVMG - Genere	gres
---------------	------

PVM - PAVIMENTI E PAVIMENTAZIONI

PVMU - Ubicazione	intero bene
-------------------	-------------

PVMG - Genere	legno
---------------	-------

DE - ELEMENTI DECORATIVI**DEC - ELEMENTI DECORATIVI**

DECU - Ubicazione	tutti i prospetti
-------------------	-------------------

DECL - Collocazione	esterna
---------------------	---------

DECT - Tipo	ringhiera
DECQ - Qualificazione del tipo	liberty
DECM - Materiali	legno
CO - CONSERVAZIONE	
STC - STATO DI CONSERVAZIONE	
STCR - Riferimento alla parte	intero bene
STCO - Indicazioni specifiche	Non è stato possibile accedere al bene.
RS - RESTAURI	
RST - RESTAURI	
RSTR - Riferimento alla parte	intero bene
RSTI - Data inizio	1982/00/00
RSTF - Data fine	1982/00/00
RSTT - Tipo di intervento	1982: ristrutturazione interna e frazionamento in sei alloggi. Restauri esterni.
US - UTILIZZAZIONI	
USA - USO ATTUALE	
USAR - Riferimento alla parte	intero bene
USAD - Uso	abitazione
USO - USO STORICO	
USOR - Riferimento alla parte	intero bene
USOC - Riferimento cronologico	destinazione originaria (1900-2017) USOD - Uso abi
USOD - Uso	abitazione
TU - CONDIZIONE GIURIDICA E VINCOLI	
CDG - CONDIZIONE GIURIDICA	
CDGG - Indicazione generica	proprietà privata
NVC - PROVVEDIMENTI DI TUTELA	
NVCT - Tipo provvedimento	DLgs n. 42/2004, art.13
STU - STRUMENTI URBANISTICI	
STUT - Strumenti in vigore	PRG/ Restauro
DO - FONTI E DOCUMENTI DI RIFERIMENTO	
FTA - DOCUMENTAZIONE FOTOGRAFICA	
FTAX - Genere	documentazione allegata
FTAP - Tipo	fotografia digitale (file)
FTAA - Autore	Rolfo Raffaella
FTAD - Data	2017/05/30
FTAE - Ente proprietario	Soprintendenza Archeologia Belle Arti e Paesaggio per le province di Biella, Novara, Verbano-Cusio-Ossola e Vercelli

FTAN - Codice identificativo	0100028353_00
FNT - FONTI E DOCUMENTI	
FNTP - Tipo	scheda di catalogo
FNTD - Data	1985/00/00
FNTN - Nome archivio	Palazzo Chiablese - Torino
FNTS - Posizione	01/000-----
FNTI - Codice identificativo	0100028353
AD - ACCESSO AI DATI	
ADS - SPECIFICHE DI ACCESSO AI DATI	
ADSP - Profilo di accesso	1
ADSM - Motivazione	scheda contenente dati liberamente accessibili
CM - COMPILAZIONE	
CMP - COMPILAZIONE	
CMPD - Data	1985
CMPN - Nome	Marzi, Angelo
RSR - Referente scientifico	Biancolini, Daniela
FUR - Funzionario responsabile	Biancolini, Daniela
RVM - TRASCRIZIONE PER INFORMATIZZAZIONE	
RVMD - Data	2017
RVMN - Nome	Rolfo, Raffaella
AGG - AGGIORNAMENTO - REVISIONE	
AGGD - Data	2017
AGGN - Nome	Rolfo, Raffaella
AGGE - Ente	S279
AGGR - Referente scientifico	Castiglioni, Cecilia
AGGR - Referente scientifico	Caldera, Massimiliano
AGGF - Funzionario responsabile	Castiglioni, Cecilia
AGGF - Funzionario responsabile	Caldera, Massimiliano
AN - ANNOTAZIONI	
OSS - Osservazioni	Sono stati aggiornati i campi CO, RS e FTA.