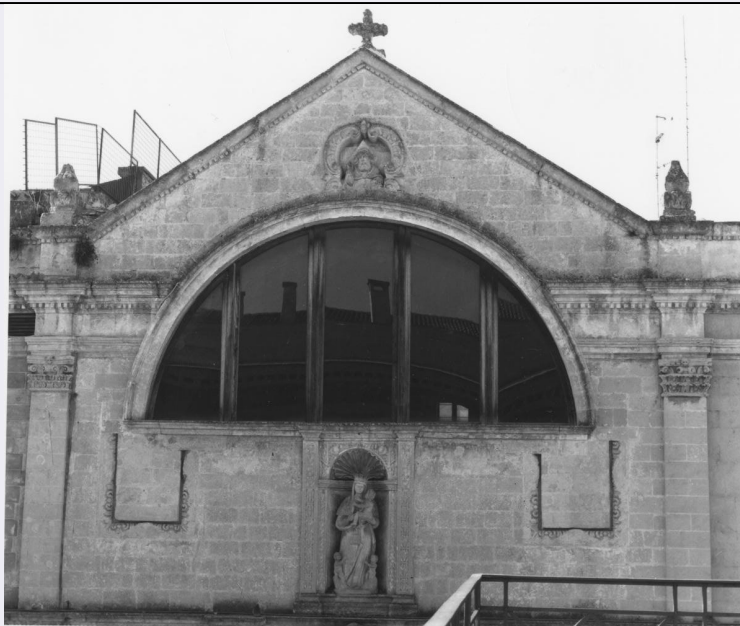


SCHEDA



CD - CODICI

TSK - Tipo scheda A

LIR - Livello ricerca I

NCT - CODICE UNIVOCO

NCTR - Codice regione 05

NCTN - Numero catalogo generale 00226969

ESC - Ente schedatore S73

ECP - Ente competente S73

OG - OGGETTO

OGT - OGGETTO

OGTD - Definizione tipologica casale

OGTN - Denominazione Corte Battaglia Maggia

OGA - ALTRA DENOMINAZIONE

OGAG - Genere denominazione storica

OGAD - Denominazione La Loza o La Decima

LC - LOCALIZZAZIONE GEOGRAFICO-AMMINISTRATIVA

PVC - LOCALIZZAZIONE GEOGRAFICO-AMMINISTRATIVA

PVCS - Stato ITALIA

PVCR - Regione Veneto

PVCP - Provincia VR

PVCC - Comune Verona

PVCL - Località MONTORIO

PVCI - Indirizzo Via delle Logge, 33/ 35/ 37/ 39/ 41

CST - CENTRO STORICO

CSTN - Numero d'ordine 35

CSTD - Denominazione	MONTORIO
CSTA	frazione
SET - SETTORE	
SETT - Tipo	SU
SETN - Numero	6/7
CS - LOCALIZZAZIONE CATASTALE	
CTL - Tipo di localizzazione	localizzazione fisica
CTS - LOCALIZZAZIONE CATASTALE	
CTSC - Comune	Verona
CTSF - Foglio/Data	139
GP - GEOREFERENZIAZIONE TRAMITE PUNTO	
GPI - Identificativo Punto	2
GPL - Tipo di localizzazione	localizzazione fisica
GPD - DESCRIZIONE DEL PUNTO	
GPDP - PUNTO	
GPDPX - Coordinata X	11.06574
GPDPY - Coordinata Y	45.464493
GPP - Proiezione e Sistema di riferimento	WGS84
AU - DEFINIZIONE CULTURALE	
ATB - AMBITO CULTURALE	
ATBR - Riferimento all'intervento	costruzione
ATBD - Denominazione	gotico
ATBM - Fonte dell'attribuzione	analisi stilistica
RE - NOTIZIE STORICHE	
REN - NOTIZIA	
RENr - Riferimento	intero bene
REL - CRONOLOGIA, ESTREMO REMOTO	
RELS - Secolo	XIV
REV - CRONOLOGIA, ESTREMO RECENTE	
REVS - Secolo	XX
PN - PIANTA	
PNR - Riferimento alla parte	intero bene
PNT - PIANTA	
PNTS - Schema	a corte
SV - STRUTTURE VERTICALI	
SVC - TECNICA COSTRUTTIVA	
SVCU - Ubicazione	intero bene
SVCM - Materiali	laterizio
SVCM - Materiali	pietra
SVCM - Materiali	tufo

SO - STRUTTURE DI ORIZZONTAMENTO

SOU - Ubicazione	intero bene
-------------------------	-------------

SOF - TIPO

SOFG - Genere	solaio
----------------------	--------

CP - COPERTURE

CPU - Ubicazione	intero bene
-------------------------	-------------

CPM - MANTO DI COPERTURA

CPMM - Materiali	laterizio
-------------------------	-----------

US - UTILIZZAZIONI**USA - USO ATTUALE**

USAR - Riferimento alla parte	intero bene
--------------------------------------	-------------

USAD - Uso	abitazione
-------------------	------------

USA - USO ATTUALE

USAR - Riferimento alla parte	intero bene
--------------------------------------	-------------

USAD - Uso	magazzino
-------------------	-----------

USO - USO STORICO

USOR - Riferimento alla parte	intero bene
--------------------------------------	-------------

USOD - Uso	abitazione
-------------------	------------

USO - USO STORICO

USOR - Riferimento alla parte	intero bene
--------------------------------------	-------------

USOD - Uso	magazzino
-------------------	-----------

TU - CONDIZIONE GIURIDICA E VINCOLI**CDG - CONDIZIONE GIURIDICA**

CDGG - Indicazione generica	proprietà privata
------------------------------------	-------------------

STU - STRUMENTI URBANISTICI

STUT - Strumenti in vigore	P.R.G.
-----------------------------------	--------

STUN - Sintesi normativa zona	completamento edilizio/ verde pubblico
--------------------------------------	--

DO - FONTI E DOCUMENTI DI RIFERIMENTO**FTA - DOCUMENTAZIONE FOTOGRAFICA**

FTAX - Genere	documentazione allegata
----------------------	-------------------------

FTAP - Tipo	positivo b/n
--------------------	--------------

FTAD - Data	1995
--------------------	------

FTAN - Codice identificativo	1 (SABAP VR 5200)
-------------------------------------	-------------------

DRA - DOCUMENTAZIONE GRAFICA

DRAX - Genere	documentazione allegata
----------------------	-------------------------

DRAT - Tipo	estratto di mappa catastale
--------------------	-----------------------------

AD - ACCESSO AI DATI**ADS - SPECIFICHE DI ACCESSO AI DATI**

ADSP - Profilo di accesso	2
ADSM - Motivazione	scheda contenente dati personali
CM - COMPILAZIONE	
CMP - COMPILAZIONE	
CMPD - Data	1995
CMPN - Nome	selle k.
FUR - Funzionario responsabile	fontana l.
AGG - AGGIORNAMENTO - REVISIONE	
AGGD - Data	2000
AGGN - Nome	ICCD
AGGF - Funzionario responsabile	NR
AGG - AGGIORNAMENTO - REVISIONE	
AGGD - Data	2017
AGGN - Nome	D'Ambrosio, Silvia
AGGF - Funzionario responsabile	Vecchiato, Maristella
AN - ANNOTAZIONI	