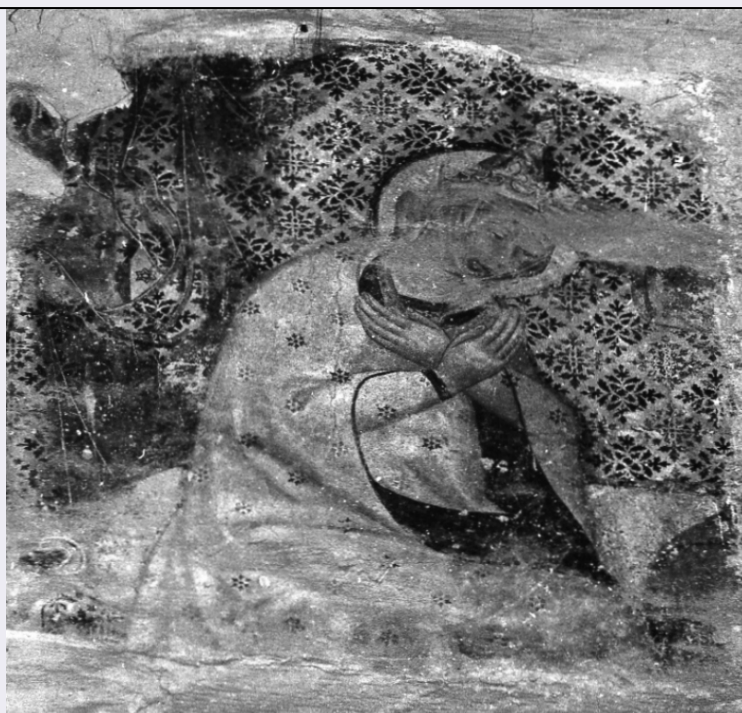


SCHEDA



CD - CODICI

TSK - Tipo scheda	A
LIR - Livello ricerca	C
NCT - CODICE UNIVOCO	
NCTR - Codice regione	05
NCTN - Numero catalogo generale	00000007
ESC - Ente schedatore	S73
ECP - Ente competente	S73

RV - RELAZIONI

RVE - STRUTTURA COMPLESSA

RVEL - Livello	bene individuo
RVER - Codice bene radice	0500000007

OG - OGGETTO

OGT - OGGETTO

OGTD - Definizione tipologica	chiesa
OGTQ - Qualificazione	parrocchiale
OGTN - Denominazione	Chiesa di Sant'Anastasia

LC - LOCALIZZAZIONE GEOGRAFICO-AMMINISTRATIVA

PVC - LOCALIZZAZIONE GEOGRAFICO-AMMINISTRATIVA

PVCS - Stato	ITALIA
PVCR - Regione	Veneto
PVCP - Provincia	VR
PVCC - Comune	Verona
PVCI - Indirizzo	Piazza Sant'Anastasia

CST - CENTRO STORICO	
CSTN - Numero d'ordine	1
CSTD - Denominazione	VERONA
CSTA	capoluogo municipale
SET - SETTORE	
SETT - Tipo	SU
SETN - Numero	65
CS - LOCALIZZAZIONE CATASTALE	
CTL - Tipo di localizzazione	localizzazione fisica
CTS - LOCALIZZAZIONE CATASTALE	
CTSC - Comune	Verona
CTSF - Foglio/Data	154 (3 sez A)
AU - DEFINIZIONE CULTURALE	
ATB - AMBITO CULTURALE	
ATBR - Riferimento all'intervento	costruzione
ATBD - Denominazione	gotico
ATBM - Fonte dell'attribuzione	analisi stilistica
ATBM - Fonte dell'attribuzione	analisi storica
ATBM - Fonte dell'attribuzione	bibliografia
RE - NOTIZIE STORICHE	
REN - NOTIZIA	
RENr - Riferimento	intero bene
REL - CRONOLOGIA, ESTREMO REMOTO	
RELS - Secolo	XIII
REV - CRONOLOGIA, ESTREMO RECENTE	
REVS - Secolo	XIV
PN - PIANTA	
PNR - Riferimento alla parte	intero bene
PNT - PIANTA	
PNTS - Schema	a croce latina
SV - STRUTTURE VERTICALI	
SVC - TECNICA COSTRUTTIVA	
SVCU - Ubicazione	intero bene
SVCM - Materiali	laterizio
SO - STRUTTURE DI ORIZZONTAMENTO	
SOU - Ubicazione	intero bene
SOF - TIPO	
SOFG - Genere	volta
SOFF - Forma	a crociera

CP - COPERTURE		
CPU - Ubicazione	intero bene	
CPM - MANTO DI COPERTURA		
CPMR - Riferimento	intera copertura	
CPMM - Materiali	laterizio	
US - UTILIZZAZIONI		
USA - USO ATTUALE		
USAR - Riferimento alla parte	intero bene	
USAD - Uso	chiesa parrocchiale	
USO - USO STORICO		
USOR - Riferimento alla parte	intero bene	
USOD - Uso	chiesa	
TU - CONDIZIONE GIURIDICA E VINCOLI		
CDG - CONDIZIONE GIURIDICA		
CDGG - Indicazione generica	proprietà Ente religioso cattolico	
NVC - PROVVEDIMENTI DI TUTELA		
NVCT - Tipo provvedimento	L. 1089/1939, art. 4	
STU - STRUMENTI URBANISTICI		
STUT - Strumenti in vigore	P.R.G.	
DO - FONTI E DOCUMENTI DI RIFERIMENTO		
FTA - DOCUMENTAZIONE FOTOGRAFICA		
FTAX - Genere	documentazione allegata	
FTAP - Tipo	positivo b/n	
FTAD - Data	1983	
FTAN - Codice identificativo	1 (SABAP VR 98)	
DRA - DOCUMENTAZIONE GRAFICA		
DRAX - Genere	documentazione allegata	
DRAT - Tipo	estratto di mappa catastale	
AD - ACCESSO AI DATI		
ADS - SPECIFICHE DI ACCESSO AI DATI		
ADSP - Profilo di accesso	2	
ADSM - Motivazione	scheda contenente dati personali	
CM - COMPILAZIONE		
CMP - COMPILAZIONE		
CMPD - Data	1983	
CMPN - Nome	Bragaja F./ Toffaletti L./ Cecchini A.	
FUR - Funzionario responsabile	Boschi R.	
AGG - AGGIORNAMENTO - REVISIONE		
AGGD - Data	2017	

AGGN - Nome	D'Ambrosio, Silvia
AGGF - Funzionario responsabile	Vecchiato, Maristella
AN - ANNOTAZIONI	