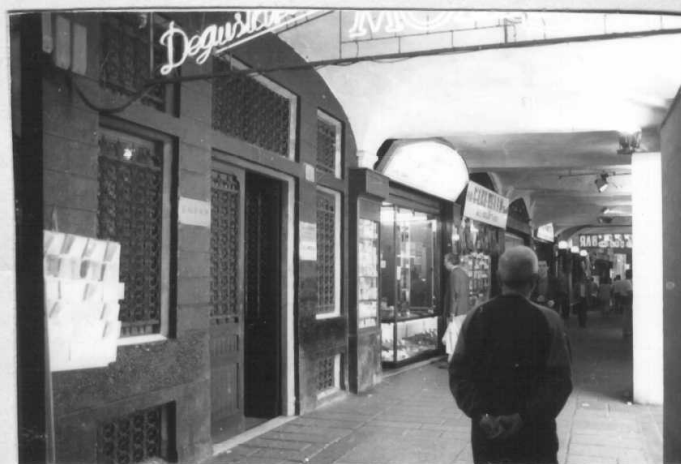


# SCHEDA



## CD - CODICI

TSK - Tipo scheda	A
LIR - Livello ricerca	I
<b>NCT - CODICE UNIVOCO</b>	
NCTR - Codice regione	07
NCTN - Numero catalogo generale	00109192
ESC - Ente schedatore	S20
ECP - Ente competente	S20

## OG - OGGETTO

### OGT - OGGETTO

OGTD - Definizione tipologica	portico
OGTQ - Qualificazione	pubblico
OGTN - Denominazione	Portico

## LC - LOCALIZZAZIONE GEOGRAFICO-AMMINISTRATIVA

### PVC - LOCALIZZAZIONE GEOGRAFICO-AMMINISTRATIVA

PVCS - Stato	ITALIA
PVCR - Regione	Liguria
PVCP - Provincia	GE
PVCC - Comune	Genova
PVCI - Indirizzo	Via Sottoripa 1 , da 53 r aa 61 r

### ZUR - ZONA URBANA

ZURD - Denominazione	Sestiere Maddalena
----------------------	--------------------

## CS - LOCALIZZAZIONE CATASTALE

CTL - Tipo di localizzazione	localizzazione fisica
------------------------------	-----------------------

### CTS - LOCALIZZAZIONE CATASTALE

CTSC - Comune	Genova
CTSF - Foglio/Data	catasto terreni-45/ 1974

## GP - GEOREFERENZIAZIONE TRAMITE PUNTO

<b>GPI - Identificativo punto</b>	2
<b>GPL - Tipo di localizzazione</b>	localizzazione fisica
<b>GPD - DESCRIZIONE DEL PUNTO</b>	
<b>GPDP - PUNTO</b>	
<b>GPDPX - Coordinata X</b>	8.9293247593
<b>GPDPY - Coordinata Y</b>	44.409670424
<b>GPM - Metodo di georeferenziazione</b>	punto esatto
<b>GPT - Tecnica di georeferenziazione</b>	rilievo da foto aerea senza sopralluogo
<b>GPP - Proiezione e Sistema di riferimento</b>	WGS84
<b>GPB - BASE DI RIFERIMENTO</b>	
<b>GPBB - Descrizione sintetica</b>	ICCD1004366_OI.ORTOI
<b>GPBT - Data</b>	22-3-2018
<b>GPBO - Note</b>	(3917315) -ORTOFOTO 2006- ( <a href="http://wms.pcn.minambiente.it/ogc?map=/ms_ogc/WMS_v1.3/raster/ortofoto_colore_06.map">http://wms.pcn.minambiente.it/ogc?map=/ms_ogc/WMS_v1.3/raster/ortofoto_colore_06.map</a> ) -OI. ORTOIMMAGINICOLORE.2006
<b>AU - DEFINIZIONE CULTURALE</b>	
<b>ATB - AMBITO CULTURALE</b>	
<b>ATBR - Riferimento all'intervento</b>	costruzione
<b>ATBD - Denominazione</b>	medioevo genovese
<b>ATBM - Fonte dell'attribuzione</b>	NR (recupero pregresso)
<b>RE - NOTIZIE STORICHE</b>	
<b>REN - NOTIZIA</b>	
<b>RENr - Riferimento</b>	intero bene
<b>REL - CRONOLOGIA, ESTREMO REMOTO</b>	
<b>RELS - Secolo</b>	XIII
<b>REV - CRONOLOGIA, ESTREMO RECENTE</b>	
<b>REVS - Secolo</b>	XIII
<b>PN - PIANTA</b>	
<b>PNT - PIANTA</b>	
<b>PNTS - Schema</b>	longitudinale
<b>SV - STRUTTURE VERTICALI</b>	
<b>SVC - TECNICA COSTRUTTIVA</b>	
<b>SVCM - Materiali</b>	muratura intonacata
<b>SVCM - Materiali</b>	pietra
<b>SO - STRUTTURE DI ORIZZONTAMENTO</b>	
<b>SOF - TIPO</b>	
<b>SOFG - Genere</b>	volta
<b>SOFF - Forma</b>	a crociera
<b>SO - STRUTTURE DI ORIZZONTAMENTO</b>	

<b>SOF - TIPO</b>	
<b>SOFG - Genere</b>	volta
<b>SOFF - Forma</b>	a botte
<b>US - UTILIZZAZIONI</b>	
<b>USA - USO ATTUALE</b>	
<b>USAD - Uso</b>	Portico
<b>USO - USO STORICO</b>	
<b>USOD - Uso</b>	Portico
<b>TU - CONDIZIONE GIURIDICA E VINCOLI</b>	
<b>CDG - CONDIZIONE GIURIDICA</b>	
<b>CDGG - Indicazione generica</b>	Proprietà Privata
<b>NVC - PROVVEDIMENTI DI TUTELA</b>	
<b>NVCT - Tipo provvedimento</b>	L. 364/1909, art.5
<b>NVCE - Estremi provvedimento</b>	1912/03/04
<b>STU - STRUMENTI URBANISTICI</b>	
<b>STUT - Strumenti in vigore</b>	P.R.G. 80
<b>STUN - Sintesi normativa zona</b>	Restauro conservativo
<b>DO - FONTI E DOCUMENTI DI RIFERIMENTO</b>	
<b>FTA - DOCUMENTAZIONE FOTOGRAFICA</b>	
<b>FTAX - Genere</b>	documentazione allegata
<b>FTAP - Tipo</b>	positivo b/n
<b>FTAD - Data</b>	1993
<b>FTAN - Codice identificativo</b>	0700109192_fta42961
<b>DRA - DOCUMENTAZIONE GRAFICA</b>	
<b>DRAX - Genere</b>	documentazione allegata
<b>DRAT - Tipo</b>	estratto di mappa catastale
<b>FNT - FONTI E DOCUMENTI</b>	
<b>FNTP - Tipo</b>	copia cartacea della scheda di catalogo
<b>FNTD - Data</b>	1993
<b>FNT - FONTI E DOCUMENTI</b>	
<b>FNTP - Tipo</b>	copia del provvedimento di tutela
<b>FNTD - Data</b>	1912/03/04
<b>AD - ACCESSO AI DATI</b>	
<b>ADS - SPECIFICHE DI ACCESSO AI DATI</b>	
<b>ADSP - Profilo di accesso</b>	2
<b>ADSM - Motivazione</b>	scheda di bene di proprietà privata
<b>CM - COMPILAZIONE</b>	
<b>CMP - COMPILAZIONE</b>	
<b>CMPD - Data</b>	1993
<b>CMPN - Nome</b>	Levati E.

**FUR - Funzionario  
responsabile**

Di Dio M./ Paglieri R./ Bozzo G.

**AGG - AGGIORNAMENTO - REVISIONE**

**AGGD - Data**

2017

**AGGN - Nome**

Musetti, Valentina

**AGGF - Funzionario  
responsabile**

Barbaro, Barbara