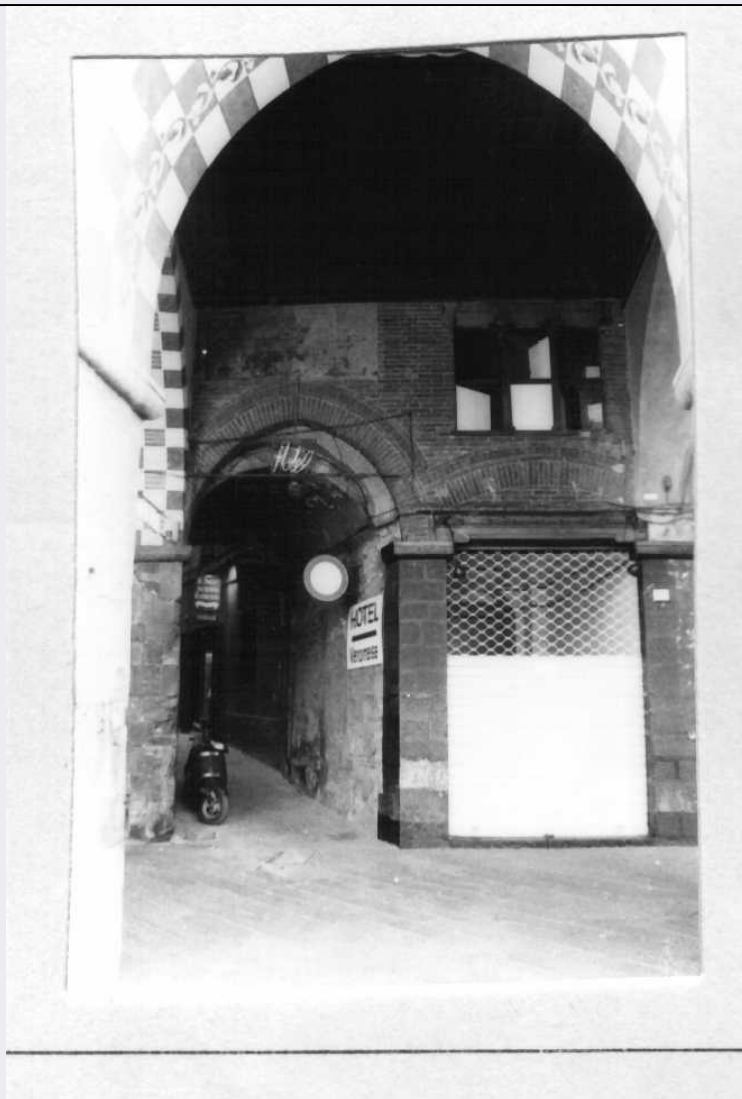


SCHEDA



CD - CODICI

TSK - Tipo scheda A

LIR - Livello ricerca I

NCT - CODICE UNIVOCO

NCTR - Codice regione 07

NCTN - Numero catalogo generale 00109227

ESC - Ente schedatore S20

ECP - Ente competente S20

OG - OGGETTO

OGT - OGGETTO

OGTD - Definizione tipologica portico

OGTQ - Qualificazione pubblico

OGTN - Denominazione Portico

LC - LOCALIZZAZIONE GEOGRAFICO-AMMINISTRATIVA

PVC - LOCALIZZAZIONE GEOGRAFICO-AMMINISTRATIVA

PVCS - Stato ITALIA

PVCR - Regione	Liguria
PVCP - Provincia	GE
PVCC - Comune	Genova
PVCI - Indirizzo	Via Sottoripa, 113 r
ZUR - ZONA URBANA	
ZURD - Denominazione	Sestiere Maddalena
CS - LOCALIZZAZIONE CATASTALE	
CTL - Tipo di localizzazione	localizzazione fisica
CTS - LOCALIZZAZIONE CATASTALE	
CTSC - Comune	Genova
CTSF - Foglio/Data	catasto terreni-45/ 1974
GP - GEOREFERENZIAZIONE TRAMITE PUNTO	
GPI - Identificativo punto	2
GPL - Tipo di localizzazione	localizzazione fisica
GPD - DESCRIZIONE DEL PUNTO	
GPDP - PUNTO	
GPDPX - Coordinata X	8.9289230538
GPDPY - Coordinata Y	44.410859845
GPM - Metodo di georeferenziazione	punto esatto
GPT - Tecnica di georeferenziazione	rilievo da foto aerea senza sopralluogo
GPP - Proiezione e Sistema di riferimento	WGS84
GPB - BASE DI RIFERIMENTO	
GPBB - Descrizione sintetica	ICCD1004366_OI.ORTOI
GPBT - Data	22-3-2018
GPBO - Note	(3917481) -ORTOFOTO 2006- (http://wms.pcn.minambiente.it/ogc?map=/ms_ogc/WMS_v1.3/raster/ortofoto_colore_06.map) -OI. ORTOIMMAGINICOLORE.2006
AU - DEFINIZIONE CULTURALE	
ATB - AMBITO CULTURALE	
ATBR - Riferimento all'intervento	costruzione
ATBD - Denominazione	medioevo genovese
ATBM - Fonte dell'attribuzione	NR (recupero pregresso)
RE - NOTIZIE STORICHE	
REN - NOTIZIA	
REN R - Riferimento	intero bene
REL - CRONOLOGIA, ESTREMO REMOTO	
RELS - Secolo	XII
REV - CRONOLOGIA, ESTREMO RECENTE	
REVS - Secolo	XII

PN - PIANTA**PNT - PIANTA**

PNTF - Forma	quadrata
---------------------	----------

SV - STRUTTURE VERTICALI**SVC - TECNICA COSTRUTTIVA**

SVCM - Materiali	muratura intonacata
-------------------------	---------------------

SVCM - Materiali	pietra
-------------------------	--------

SO - STRUTTURE DI ORIZZONTAMENTO**SOF - TIPO**

SOFG - Genere	soffitto
----------------------	----------

US - UTILIZZAZIONI**USA - USO ATTUALE**

USAD - Uso	Portico
-------------------	---------

USO - USO STORICO

USOD - Uso	Portico
-------------------	---------

TU - CONDIZIONE GIURIDICA E VINCOLI**CDG - CONDIZIONE GIURIDICA**

CDGG - Indicazione generica	Proprietà Privata
------------------------------------	-------------------

NVC - PROVVEDIMENTI DI TUTELA

NVCT - Tipo provvedimento	L. 364/1909, art.5
----------------------------------	--------------------

NVCE - Estremi provvedimento	1913/06/28
-------------------------------------	------------

STU - STRUMENTI URBANISTICI

STUT - Strumenti in vigore	P.R.G. 80
-----------------------------------	-----------

STUN - Sintesi normativa zona	Restauro conservativo
--------------------------------------	-----------------------

DO - FONTI E DOCUMENTI DI RIFERIMENTO**FTA - DOCUMENTAZIONE FOTOGRAFICA**

FTAX - Genere	documentazione allegata
----------------------	-------------------------

FTAP - Tipo	positivo b/n
--------------------	--------------

FTAD - Data	1993
--------------------	------

FTAN - Codice identificativo	0700109227_fta42980
-------------------------------------	---------------------

DRA - DOCUMENTAZIONE GRAFICA

DRAX - Genere	documentazione allegata
----------------------	-------------------------

DRAT - Tipo	estratto di mappa catastale
--------------------	-----------------------------

FNT - FONTI E DOCUMENTI

FNTP - Tipo	copia cartacea della scheda di catalogo
--------------------	---

FNTD - Data	1993
--------------------	------

FNT - FONTI E DOCUMENTI

FNTP - Tipo	copia del provvedimento di tutela
--------------------	-----------------------------------

FNTD - Data	1913/06/28
--------------------	------------

AD - ACCESSO AI DATI

ADS - SPECIFICHE DI ACCESSO AI DATI**ADSP - Profilo di accesso**

2

ADSM - Motivazione

scheda di bene di proprietà privata

CM - COMPILAZIONE**CMP - COMPILAZIONE****CMPD - Data**

1993

CMPN - Nome

Levati E.

**FUR - Funzionario
responsabile**

Di Dio M./ Paglieri R./ Bozzo G.

AGG - AGGIORNAMENTO - REVISIONE**AGGD - Data**

2017

AGGN - Nome

Musetti, Valentina

**AGGF - Funzionario
responsabile**

Barbaro, Barbara