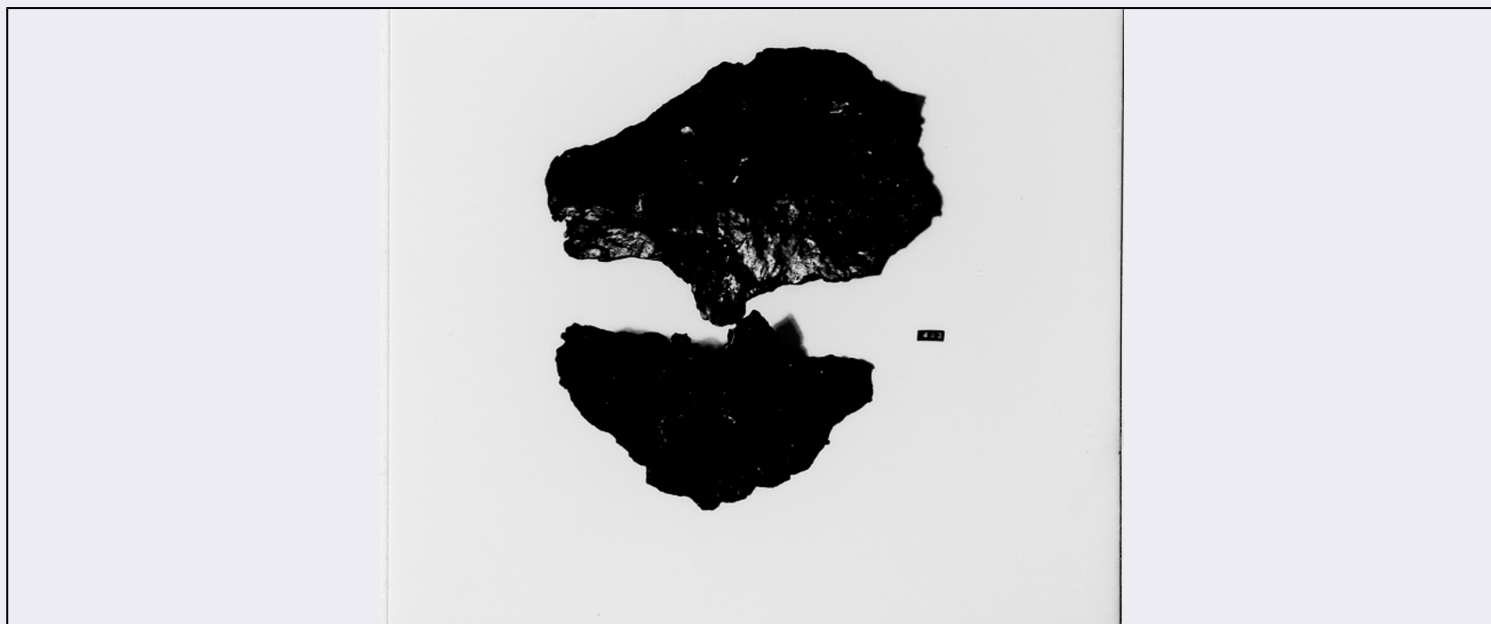


SCHEDA



CD - CODICI

TSK - Tipo Scheda RA

LIR - Livello ricerca C

NCT - CODICE UNIVOCO

NCTR - Codice regione 05

NCTN - Numero catalogo generale 00192897

ESC - Ente schedatore S32

ECP - Ente competente S32

OG - OGGETTO

OGT - OGGETTO

OGTD - Definizione oggetto non identificato/ frammento

OGTT - Tipologia Lastre di scudo (?)

CLS - Categoria - classe e produzione STRUMENTI, UTENSILI E OGGETTI D'USO

LC - LOCALIZZAZIONE GEOGRAFICO-AMMINISTRATIVA

PVC - LOCALIZZAZIONE GEOGRAFICO-AMMINISTRATIVA ATTUALE

PVCS - Stato ITALIA

PVCR - Regione Veneto

PVCP - Provincia BL

PVCC - Comune Pieve di Cadore

PVCL - Località PIEVE DI CADORE

LDC - COLLOCAZIONE SPECIFICA

LDCT - Tipologia palazzo

LDCN - Denominazione attuale Palazzo della Magnifica Comunità di Cadore

LDCU - Indirizzo Piazza Tiziano,2

LA - ALTRE LOCALIZZAZIONI GEOGRAFICO-AMMINISTRATIVE

TCL - Tipo di localizzazione	luogo di reperimento
-------------------------------------	----------------------

PRV - LOCALIZZAZIONE GEOGRAFICO-AMMINISTRATIVA

PRVS - Stato	ITALIA
PRVR - Regione	Veneto
PRVP - Provincia	BL
PRVC - Comune	Calalzo di Cadore
PRVE	Lagole di Calalzo

UB - DATI PATRIMONIALI

INV - INVENTARIO DI MUSEO O SOPRINTENDENZA

INVN - Numero	483
----------------------	-----

RE - MODALITA' DI REPERIMENTO

DSC - DATI DI SCAVO

SCAN - Denominazione dello scavo	deposito votivo di Lagole di Calalzo
DSCF - Ente responsabile	S32
DSCA - Responsabile scientifico	Frescura, Giovanni Battista
DSCD - Data	1951/08/27
DSCI - Numero inventario di scavo	70

DT - CRONOLOGIA

DTZ - CRONOLOGIA GENERICA

DTZG - Fascia cronologica di riferimento	III-I a.C.
DTM - Motivazione cronologia	contesto

AU - DEFINIZIONE CULTURALE

ATB - AMBITO CULTURALE

ATBD - Denominazione	La Tène
ATBM - Motivazione dell'attribuzione	contesto

MT - DATI TECNICI

MTC - Materia e tecnica	ferro/ forgiatura
--------------------------------	-------------------

MIS - MISURE

MISU - Unità	cm
MISA - Altezza	36.5
MISL - Larghezza	3.9
MISD - Diametro	2

DA - DATI ANALITICI

DES - DESCRIZIONE

DESO - Indicazioni sull'oggetto	Due manufatti non meglio identificabili in lamina. Potrebbe trattarsi di due frammenti di lamina per il fissaggio dell'umbone allo scudo (?).
--	---

CO - CONSERVAZIONE

STC - STATO DI CONSERVAZIONE

STCC - Stato di	
------------------------	--

conservazione	frammentario
STCS - Indicazioni specifiche	Corroso e lacunoso; lo stato di conservazione non consente una sicura identificazione
TU - CONDIZIONE GIURIDICA E VINCOLI	
CDG - CONDIZIONE GIURIDICA	
CDGG - Indicazione generica	proprietà Stato
DO - FONTI E DOCUMENTI DI RIFERIMENTO	
FTA - DOCUMENTAZIONE FOTOGRAFICA	
FTAX - Genere	documentazione allegata
FTAP - Tipo	riproduzione di fotografia da fonte archivistica
FTAN - Codice identificativo	SABAP192897 - SAPD 121399
FTAT - Note	dall'alto
AD - ACCESSO AI DATI	
ADS - SPECIFICHE DI ACCESSO AI DATI	
ADSP - Profilo di accesso	1
ADSM - Motivazione	scheda contenente dati liberamente accessibili
CM - COMPILAZIONE	
CMP - COMPILAZIONE	
CMPD - Data	1994
CMPN - Nome	Gambacurta, Giovanna
FUR - Funzionario responsabile	Ruta, Angela
RVM - TRASCRIZIONE PER INFORMATIZZAZIONE	
RVMD - Data	2017
RVMN - Nome	Ganzaroli, Sara