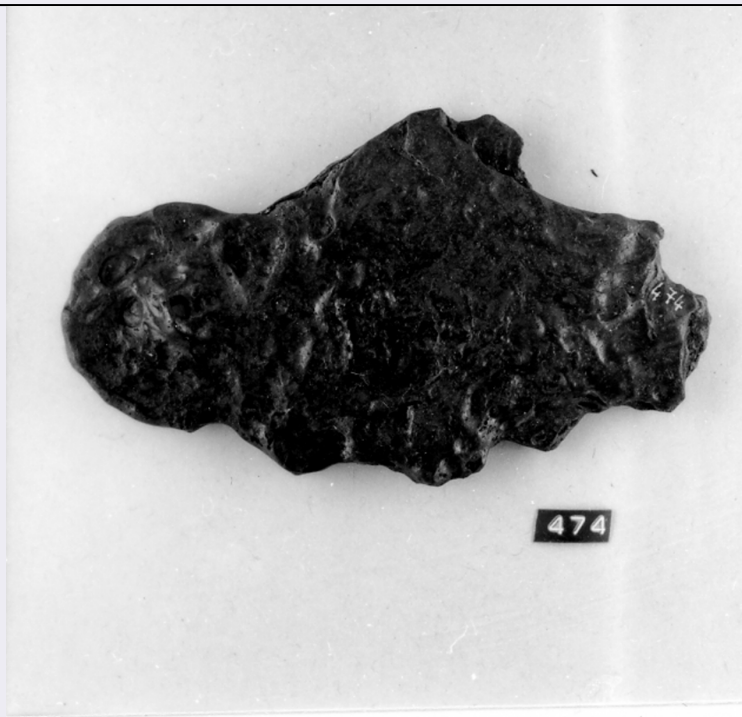


SCHEDA



CD - CODICI

TSK - Tipo Scheda RA

LIR - Livello ricerca C

NCT - CODICE UNIVOCO

NCTR - Codice regione 05

NCTN - Numero catalogo generale 00192908

ESC - Ente schedatore S32

ECP - Ente competente S32

OG - OGGETTO

OGT - OGGETTO

OGTD - Definizione elmo/ paraguance

OGTT - Tipologia Paraguance trilobato

CLS - Categoria - classe e produzione STRUMENTI, UTENSILI E OGGETTI D'USO/ ARMI E ARMATURE

LC - LOCALIZZAZIONE GEOGRAFICO-AMMINISTRATIVA

PVC - LOCALIZZAZIONE GEOGRAFICO-AMMINISTRATIVA ATTUALE

PVCS - Stato ITALIA

PVCR - Regione Veneto

PVCP - Provincia BL

PVCC - Comune Pieve di Cadore

PVCL - Località PIEVE DI CADORE

LDC - COLLOCAZIONE SPECIFICA

LDCT - Tipologia palazzo

LDCN - Denominazione attuale Palazzo della Magnifica Comunità di Cadore

LDCU - Indirizzo	Piazza Tiziano,2
-------------------------	------------------

LA - ALTRE LOCALIZZAZIONI GEOGRAFICO-AMMINISTRATIVE

TCL - Tipo di localizzazione	luogo di reperimento
-------------------------------------	----------------------

PRV - LOCALIZZAZIONE GEOGRAFICO-AMMINISTRATIVA

PRVS - Stato	ITALIA
PRVR - Regione	Veneto
PRVP - Provincia	BL
PRVC - Comune	Calalzo di Cadore
PRVE	Lagole di Calalzo

UB - DATI PATRIMONIALI

INV - INVENTARIO DI MUSEO O SOPRINTENDENZA

INVN - Numero	474
----------------------	-----

RE - MODALITA' DI REPERIMENTO

DSC - DATI DI SCAVO

SCAN - Denominazione dello scavo	deposito votivo di Lagole di Calalzo
DSCF - Ente responsabile	S32
DSCA - Responsabile scientifico	Frescura, Giovanni Battista
DSCD - Data	1949/00/00-1950/00/00

DT - CRONOLOGIA

DTZ - CRONOLOGIA GENERICA

DTZG - Fascia cronologica di riferimento	secc. IV-III a.C.
DTM - Motivazione cronologia	bibliografia

AU - DEFINIZIONE CULTURALE

ATB - AMBITO CULTURALE

ATBD - Denominazione	La Tène
ATBM - Motivazione dell'attribuzione	bibliografia

MT - DATI TECNICI

MTC - Materia e tecnica	ferro/ forgiatura
--------------------------------	-------------------

MIS - MISURE

MISU - Unità	cm
MISA - Altezza	15
MISL - Larghezza	11.1

DA - DATI ANALITICI

DES - DESCRIZIONE

DESO - Indicazioni sull'oggetto	Paraguance trilobato in doppia lamina; si conserva solo uno dei chiodi che teneva unite le lamine formando il borchione centrale inferiore e parte del sistema di aggancio superiore.
DESS - Indicazioni sul soggetto	Solcature concentriche attorno alle borchie che coprivano i chiodi di fissaggio delle lamine.

CO - CONSERVAZIONE

STC - STATO DI CONSERVAZIONE

STCC - Stato di conservazione	mutilo
STCS - Indicazioni specifiche	Fortemente corrosivo, mancante della cerniera superiore e dei due lobi laterali

TU - CONDIZIONE GIURIDICA E VINCOLI**CDG - CONDIZIONE GIURIDICA**

CDGG - Indicazione generica	proprietà Stato
------------------------------------	-----------------

DO - FONTI E DOCUMENTI DI RIFERIMENTO**FTA - DOCUMENTAZIONE FOTOGRAFICA**

FTAX - Genere	documentazione allegata
FTAP - Tipo	riproduzione di fotografia da fonte archivistica
FTAN - Codice identificativo	SABAP192908 - SAPD121410

BIB - BIBLIOGRAFIA

BIBX - Genere	bibliografia di confronto
BIBA - Autore	SCHAAFF U.
BIBD - Anno di edizione	1988
BIBH - Sigla per citazione	00001320
BIBN - V., pp., nn.	p. 299
BIBI - V., tavv., figg.	abb. 1

AD - ACCESSO AI DATI**ADS - SPECIFICHE DI ACCESSO AI DATI**

ADSP - Profilo di accesso	1
ADSM - Motivazione	scheda contenente dati liberamente accessibili

CM - COMPILAZIONE**CMP - COMPILAZIONE**

CMPD - Data	1994
CMPN - Nome	Gambacurta, Giovanna
FUR - Funzionario responsabile	Ruta, Angela

RVM - TRASCRIZIONE PER INFORMATIZZAZIONE

RVMD - Data	2017
RVMN - Nome	Ganzaroli, Sara