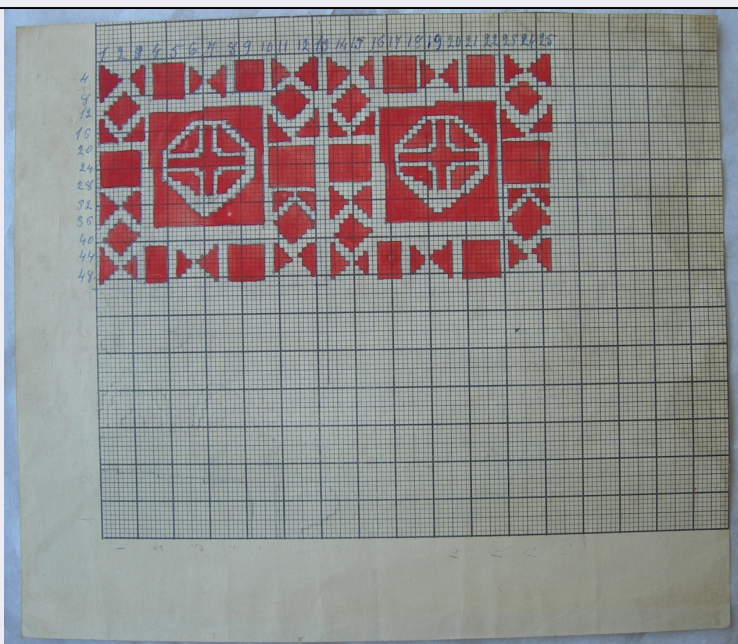


SCHEDA



CD - CODICI

TSK - Tipo Scheda	D
LIR - Livello ricerca	P
NCT - CODICE UNIVOCO	
NCTR - Codice regione	09
NCTN - Numero catalogo generale	00745168
ESC - Ente schedatore	S156
ECP - Ente competente	S156

RV - RELAZIONI

OG - OGGETTO

OGT - OGGETTO

OGTD - Definizione	disegno tecnico
OGTN - Denominazione /dedicazione	Verde Petrolio

LC - LOCALIZZAZIONE GEOGRAFICO-AMMINISTRATIVA

PVC - LOCALIZZAZIONE GEOGRAFICO-AMMINISTRATIVA ATTUALE

PVCS - Stato	ITALIA
PVCR - Regione	Toscana
PVCP - Provincia	FI
PVCC - Comune	Firenze

LDC - COLLOCAZIONE SPECIFICA

UB - UBICAZIONE E DATI PATRIMONIALI

UBO - Ubicazione originaria	OR
-----------------------------	----

RO - RAPPORTO

ROF - RAPPORTO OPERA FINALE/ORIGINALE

ROFF - Stadio opera	disegno preparatorio
---------------------	----------------------

ROFO - Opera finale /originale	broccatello
ROFA - Autore opera finale /originale	ambito fiorentino
ROFD - Datazione opera finale/originale	1958-1963
ROFC - Collocazione opera finale/originale	FI/ Firenze/ Liceo Artistico di Porta Romana già Istituto Statale d'Arte

DT - CRONOLOGIA

DTZ - CRONOLOGIA GENERICA

DTZG - Secolo sec. XX

DTS - CRONOLOGIA SPECIFICA

DTSI - Da 1958

DTSV - Validità post

DTSF - A 1963

DTSL - Validità ante

DTM - Motivazione cronologia documentazione

AU - DEFINIZIONE CULTURALE

ATB - AMBITO CULTURALE

ATBD - Denominazione ambito fiorentino

ATBR - Riferimento all'intervento ideatore/ esecutore

ATBM - Motivazione dell'attribuzione contesto

MT - DATI TECNICI

MTC - Materia e tecnica carta millimetrata/ lapis/ pittura a tempera/ penna

MIS - MISURE

MISU - Unità cm

MISA - Altezza 21.5

MISL - Larghezza 24.7

CO - CONSERVAZIONE

STC - STATO DI CONSERVAZIONE

STCC - Stato di conservazione discreto

DA - DATI ANALITICI

DES - DESCRIZIONE

DESO - Indicazioni sull'oggetto Carta tecnica 8 in 8 con disegno realizzato a lapis e dipinto con tempera rossa. I numeri corrispondenti alle quantità delle corde e dei passi sono riportati a penna blu.

DESI - Codifica Iconclass n.p.

DESS - Indicazioni sul soggetto n.p.

TU - CONDIZIONE GIURIDICA E VINCOLI

CDG - CONDIZIONE GIURIDICA

CDGG - Indicazione

generica	proprietà Stato
DO - FONTI E DOCUMENTI DI RIFERIMENTO	
FTA - DOCUMENTAZIONE FOTOGRAFICA	
FTAX - Genere	documentazione allegata
FTAP - Tipo	fotografia digitale
FTAN - Codice identificativo	SSPSAEPM FI 14743UC
AD - ACCESSO AI DATI	
ADS - SPECIFICHE DI ACCESSO AI DATI	
ADSP - Profilo di accesso	3
ADSM - Motivazione	scheda di bene non adeguatamente sorvegliabile
CM - COMPILAZIONE	
CMP - COMPILAZIONE	
CMPD - Data	2011
CMPN - Nome	Meloni S.
RSR - Referente scientifico	Branca M.
FUR - Funzionario responsabile	Branca M.
FUR - Funzionario responsabile	Sframeli M.