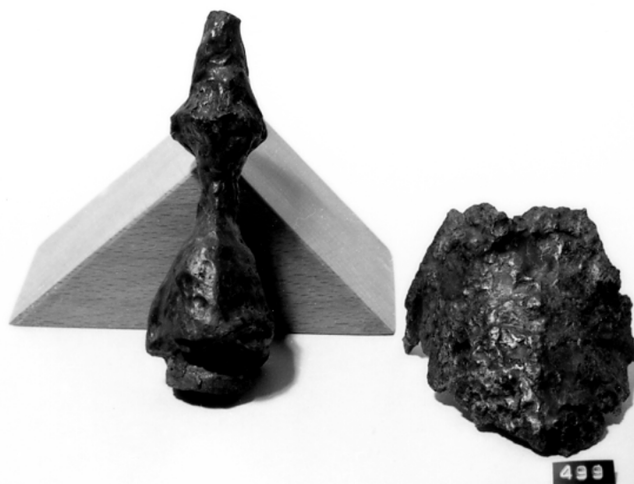


SCHEDA



CD - CODICI

TSK - Tipo Scheda RA

LIR - Livello ricerca C

NCT - CODICE UNIVOCO

NCTR - Codice regione 05

NCTN - Numero catalogo generale 00192912

ESC - Ente schedatore S32

ECP - Ente competente S32

OG - OGGETTO

OGT - OGGETTO

OGTD - Definizione elmo/ frammento

OGTT - Tipologia Elmo con puntale inserito e paranuca mobile

CLS - Categoria - classe e produzione STRUMENTI, UTENSILI E OGGETTI D'USO/ ARMI E ARMATURE

LC - LOCALIZZAZIONE GEOGRAFICO-AMMINISTRATIVA

PVC - LOCALIZZAZIONE GEOGRAFICO-AMMINISTRATIVA ATTUALE

PVCS - Stato ITALIA

PVCR - Regione Veneto

PVCP - Provincia BL

PVCC - Comune Pieve di Cadore

PVCL - Località PIEVE DI CADORE

LDC - COLLOCAZIONE SPECIFICA

LDCT - Tipologia palazzo

LDCN - Denominazione attuale Palazzo della Magnifica Comunità di Cadore

LDCU - Indirizzo	Piazza Tiziano,2
LA - ALTRE LOCALIZZAZIONI GEOGRAFICO-AMMINISTRATIVE	
TCL - Tipo di localizzazione	luogo di reperimento
PRV - LOCALIZZAZIONE GEOGRAFICO-AMMINISTRATIVA	
PRVS - Stato	ITALIA
PRVR - Regione	Veneto
PRVP - Provincia	BL
PRVC - Comune	Calalzo di Cadore
PRVE	Lagole di Calalzo
UB - DATI PATRIMONIALI	
INV - INVENTARIO DI MUSEO O SOPRINTENDENZA	
INVN - Numero	499
RE - MODALITA' DI REPERIMENTO	
DSC - DATI DI SCAVO	
SCAN - Denominazione dello scavo	deposito votivo di Lagole di Calalzo
DSCF - Ente responsabile	S32
DSCA - Responsabile scientifico	Frescura, Giovanni Battista
DSCD - Data	1952/09/13
DSCI - Numero inventario di scavo	27
DT - CRONOLOGIA	
DTZ - CRONOLOGIA GENERICA	
DTZG - Fascia cronologica di riferimento	IV-III a.C.
DTM - Motivazione cronologia	bibliografia
AU - DEFINIZIONE CULTURALE	
ATB - AMBITO CULTURALE	
ATBD - Denominazione	La Tène
ATBM - Motivazione dell'attribuzione	bibliografia
MT - DATI TECNICI	
MTC - Materia e tecnica	ferro/ forgiatura
MIS - MISURE	
MISU - Unità	cm
MISA - Altezza	16.3
DA - DATI ANALITICI	
DES - DESCRIZIONE	
DESO - Indicazioni sull'oggetto	Puntale di elmo inserito in una calotta conica, piuttosto appuntita, con fermo ribattuto all'interno su di un piccolo diaframma; puntale slanciato, affusolato, con anello di fermo della lamina di raccordo alla calotta inferiormente e tre fori sulla massima espansione, probabilmente per un cimiero deperibile.
DESS - Indicazioni sul	Decorazione a torciglione attorno ai fori del puntale, con motivo a

soggetto	linee oblique incise.
CO - CONSERVAZIONE	
STC - STATO DI CONSERVAZIONE	
STCC - Stato di conservazione	frammentario
STCS - Indicazioni specifiche	Molto corrosivo; in due frammenti solo difficilmente ricomponibili; si conserva solo piccola parte della calotta.
TU - CONDIZIONE GIURIDICA E VINCOLI	
CDG - CONDIZIONE GIURIDICA	
CDGG - Indicazione generica	proprietà Stato
DO - FONTI E DOCUMENTI DI RIFERIMENTO	
FTA - DOCUMENTAZIONE FOTOGRAFICA	
FTAX - Genere	documentazione allegata
FTAP - Tipo	riproduzione di fotografia da fonte archivistica
FTAN - Codice identificativo	SABAP192912 - SAPD 121414
FTAT - Note	prospetto
BIB - BIBLIOGRAFIA	
BIBX - Genere	bibliografia di confronto
BIBA - Autore	SCHAAFF U.
BIBD - Anno di edizione	1988
BIBH - Sigla per citazione	00001320
BIBN - V., pp., nn.	pp. 293-302
AD - ACCESSO AI DATI	
ADS - SPECIFICHE DI ACCESSO AI DATI	
ADSP - Profilo di accesso	1
ADSM - Motivazione	scheda contenente dati liberamente accessibili
CM - COMPILAZIONE	
CMP - COMPILAZIONE	
CMPD - Data	1994
CMPN - Nome	Gambacurta, Giovanna
FUR - Funzionario responsabile	Ruta, Angela
RVM - TRASCRIZIONE PER INFORMATIZZAZIONE	
RVMD - Data	2017
RVMN - Nome	Ganzaroli, Sara