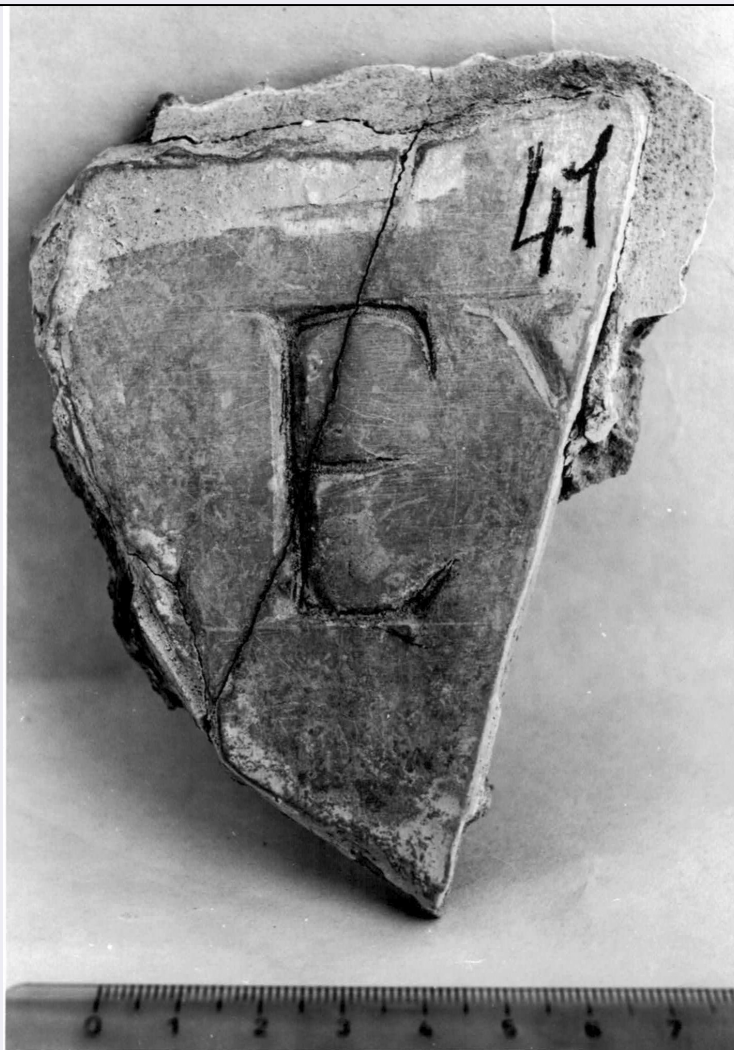


# SCHEDA



## CD - CODICI

TSK - Tipo di scheda	RA
LIR - Livello di ricerca	C
NCT - CODICE UNIVOCO	
NCTR - Codice regione	11
NCTN - Numero catalogo generale	00027746
ESC - Ente schedatore	S02
ECP - Ente competente	S263

## LC - LOCALIZZAZIONE

### PVC - LOCALIZZAZIONE GEOGRAFICO-AMMINISTRATIVA

PVCS - Stato	ITALIA
PVCP - Provincia	FM
PVCC - Comune	Falerone

### LDC - COLLOCAZIONE SPECIFICA

LDCT - Tipologia	convento
LDCN - Denominazione attuale	Convento dei frati Francescani (ex)

## UB - UBICAZIONE

**INV - INVENTARIO DI MUSEO O SOPRINTENDENZA**

INVN - Numero 41

**LA - ALTRE LOCALIZZAZIONI**

TCL - Tipo di Localizzazione Reperimento

**PRV - LOCALIZZAZIONE GEOGRAFICO-AMMINISTRATIVA**

PRVS - Stato ITALIA

PRVP - Provincia FM

PRVC - Comune Falerone

**RP - REPERIMENTO****LGI - COORDINATE I.G.M. O ALTRO**

LGII - Istituto IGM

LGIT - Denominazione  
tavoletta MONTEGIORGIO

LGIN - Numero foglio 125

LGIQ - Sigla quadrante III NO mm 287/147

**OG - OGGETTO****OGT - OGGETTO**

OGTD - Definizione iscrizione

CLS - Classe e produzione epigrafe

**DT - CRONOLOGIA****DTZ - CRONOLOGIA GENERICA**

DTZG - Secolo I d.C.

**DTS - CRONOLOGIA SPECIFICA**

DTSI - Da 1 d.C.

DTSV - Validità ca

DTSF - A 100 d.C.

DTSL - Validità ca

DTM - Motivazione cronologia analisi tipologica

DTM - Motivazione cronologia analisi stilistica

DTM - Motivazione cronologia bibliografia

**AU - DEFINIZIONE CULTURALE****ATB - AMBITO CULTURALE**

ATBD - Denominazione età romana imperiale

ATBM - Motivazione  
dell'attribuzione analisi tipologicaATBM - Motivazione  
dell'attribuzione analisi stilisticaATBM - Motivazione  
dell'attribuzione bibliografia**MT - DATI TECNICI**

MTC - Materia e tecnica marmo/ scarpellatura, levigatura

**MIS - MISURE**

MISU - Unità cm

MISA - Altezza	11
MISL - Larghezza	7
MIST - Validità	ca
<b>CO - CONSERVAZIONE</b>	
<b>STC - STATO DI CONSERVAZIONE</b>	
STCC - Stato di conservazione	frammentaria
STCS - Indicazioni specifiche	Il pezzo, realizzato in marmo rosato, è ricomposto da due frammenti con frattura obliqua. Incrostazioni gessose di precedente fissaggio.
<b>DA - DATI ANALITICI</b>	
<b>DES - DESCRIZIONE</b>	
DESO - Indicazioni sull'oggetto	Piccolo frammento, ricomposto da due pezzi, di lastra marmorea: reca incise due lettere di una epigrafe romana, una E e, accanto, parte di un'asta sinistra di una V. Visibili le linee guida tracciate in un solco sottile. La forma regolare ed accurata delle lettere indicherebbe una datazione generica alla prima età imperiale. Altezza della lettera conservata: 4 cm.
<b>ISR - ISCRIZIONI</b>	
ISRC - Classe di appartenenza	iscrizione
ISRL - Lingua	latino
ISRI - Trascrizione	[...]EV[...]
<b>TU - CONDIZIONE GIURIDICA E VINCOLI</b>	
<b>CDG - CONDIZIONE GIURIDICA</b>	
CDGG - Indicazione generica	proprietà Ente pubblico territoriale
<b>DO - FONTI E DOCUMENTI DI RIFERIMENTO</b>	
<b>FTA - FOTOGRAFIE</b>	
FTAX - Genere	documentazione allegata
FTAP - Tipo	negativo b/n
FTAN - Codice identificativo	SA AN 72312
<b>BIB - BIBLIOGRAFIA</b>	
BIBX - Genere	bibliografia specifica
BIBA - Autore	Bonvicini, P.
BIBD - Anno di edizione	1948
BIBN - V., pp., nn.	n.41
BIBH - Sigla per citazione	2865
<b>CM - COMPILAZIONE</b>	
<b>CMP - COMPILAZIONE</b>	
CMPD - Data	1977
CMPN - Nome compilatore	Pupilli, Laura
FUR - Funzionario responsabile	Brecciaroli Taborelli, Luisa
<b>AGG - AGGIORNAMENTO</b>	
AGGD - Data	2017

