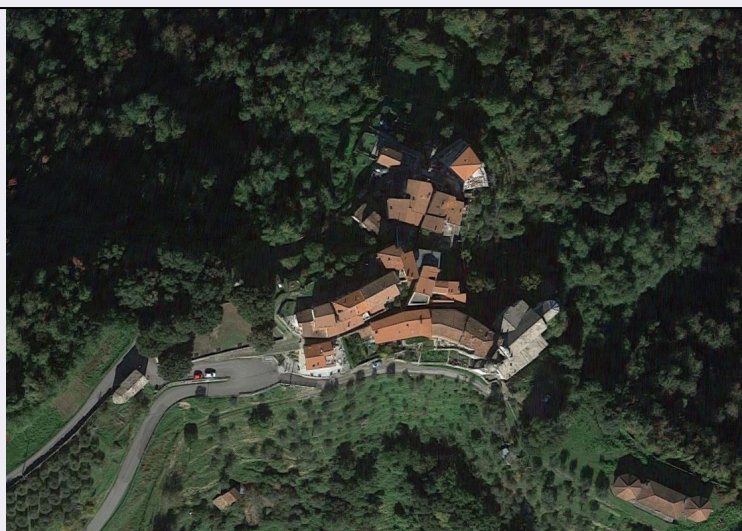


# SCHEDA



## CD - CODICI

TSK - Tipo scheda A

LIR - Livello ricerca I

### NCT - CODICE UNIVOCO

NCTR - Codice regione 07

NCTN - Numero catalogo  
generale 00112311

ESC - Ente schedatore S20

ECP - Ente competente S20

## OG - OGGETTO

### OGT - OGGETTO

OGTD - Definizione  
tipologica castello

OGTQ - Qualificazione privato

OGTN - Denominazione Castello di Beverino

## LC - LOCALIZZAZIONE GEOGRAFICO-AMMINISTRATIVA

### PVC - LOCALIZZAZIONE GEOGRAFICO-AMMINISTRATIVA

PVCS - Stato ITALIA

PVCR - Regione Liguria

PVCP - Provincia SP

PVCC - Comune Beverino

PVCI - Indirizzo Via Roma

## CS - LOCALIZZAZIONE CATASTALE

CTL - Tipo di localizzazione localizzazione fisica

### CTS - LOCALIZZAZIONE CATASTALE

CTSC - Comune Beverino

CTSF - Foglio/Data 14

## GP - GEOREFERENZIAZIONE TRAMITE PUNTO

GPI - Identificativo punto 2

GPL - Tipo di localizzazione localizzazione fisica

<b>GPD - DESCRIZIONE DEL PUNTO</b>	
<b>GPDP - PUNTO</b>	
<b>GPDPX - Coordinata X</b>	9.7868496831
<b>GPDPY - Coordinata Y</b>	44.197918394
<b>GPM - Metodo di georeferenziazione</b>	punto approssimato
<b>GPT - Tecnica di georeferenziazione</b>	rilievo da foto aerea senza sopralluogo
<b>GPP - Proiezione e Sistema di riferimento</b>	WGS84
<b>GPB - BASE DI RIFERIMENTO</b>	
<b>GPBB - Descrizione sintetica</b>	ICCD1004366_OI.ORTOI
<b>GPBT - Data</b>	9-9-2017
<b>GPBO - Note</b>	(3744630) -ORTOFOTO 2006- ( <a href="http://wms.pcn.minambiente.it/ogc?map=/ms_ogc/WMS_v1.3/raster/ortofoto_colore_06.map">http://wms.pcn.minambiente.it/ogc?map=/ms_ogc/WMS_v1.3/raster/ortofoto_colore_06.map</a> ) -OI. ORTOIMMAGINICOLORE.2006
<b>AU - DEFINIZIONE CULTURALE</b>	
<b>ATB - AMBITO CULTURALE</b>	
<b>ATBR - Riferimento all'intervento</b>	costruzione
<b>ATBD - Denominazione</b>	maestranze locali
<b>ATBM - Fonte dell'attribuzione</b>	NR (recupero pregresso)
<b>RE - NOTIZIE STORICHE</b>	
<b>REN - NOTIZIA</b>	
<b>RENr - Riferimento</b>	carattere generale
<b>REL - CRONOLOGIA, ESTREMO REMOTO</b>	
<b>RELS - Secolo</b>	XII
<b>REV - CRONOLOGIA, ESTREMO RECENTE</b>	
<b>REVS - Secolo</b>	NR
<b>TU - CONDIZIONE GIURIDICA E VINCOLI</b>	
<b>CDG - CONDIZIONE GIURIDICA</b>	
<b>CDGG - Indicazione generica</b>	Proprietà Privata
<b>NVC - PROVVEDIMENTI DI TUTELA</b>	
<b>NVCT - Tipo provvedimento</b>	non vincolato,
<b>DO - FONTI E DOCUMENTI DI RIFERIMENTO</b>	
<b>FTA - DOCUMENTAZIONE FOTOGRAFICA</b>	
<b>FTAX - Genere</b>	documentazione allegata
<b>FTAP - Tipo</b>	fotografia aerea
<b>FTAE - Ente proprietario</b>	SABAPGE
<b>FTAN - Codice identificativo</b>	00112311_foto
<b>FNT - FONTI E DOCUMENTI</b>	
<b>FNTP - Tipo</b>	copia cartacea della scheda di catalogo

<b>FNTD - Data</b>	1994
<b>AD - ACCESSO AI DATI</b>	
<b>ADS - SPECIFICHE DI ACCESSO AI DATI</b>	
<b>ADSP - Profilo di accesso</b>	2
<b>ADSM - Motivazione</b>	scheda di bene di proprietà privata
<b>CM - COMPILAZIONE</b>	
<b>CMP - COMPILAZIONE</b>	
<b>CMPD - Data</b>	1995
<b>CMPN - Nome</b>	Zanetti C.
<b>FUR - Funzionario responsabile</b>	Di Dio M./ Rossini G.
<b>AGG - AGGIORNAMENTO - REVISIONE</b>	
<b>AGGD - Data</b>	2017
<b>AGGN - Nome</b>	Panzani, Laura
<b>AGGF - Funzionario responsabile</b>	Barbaro, Barbara