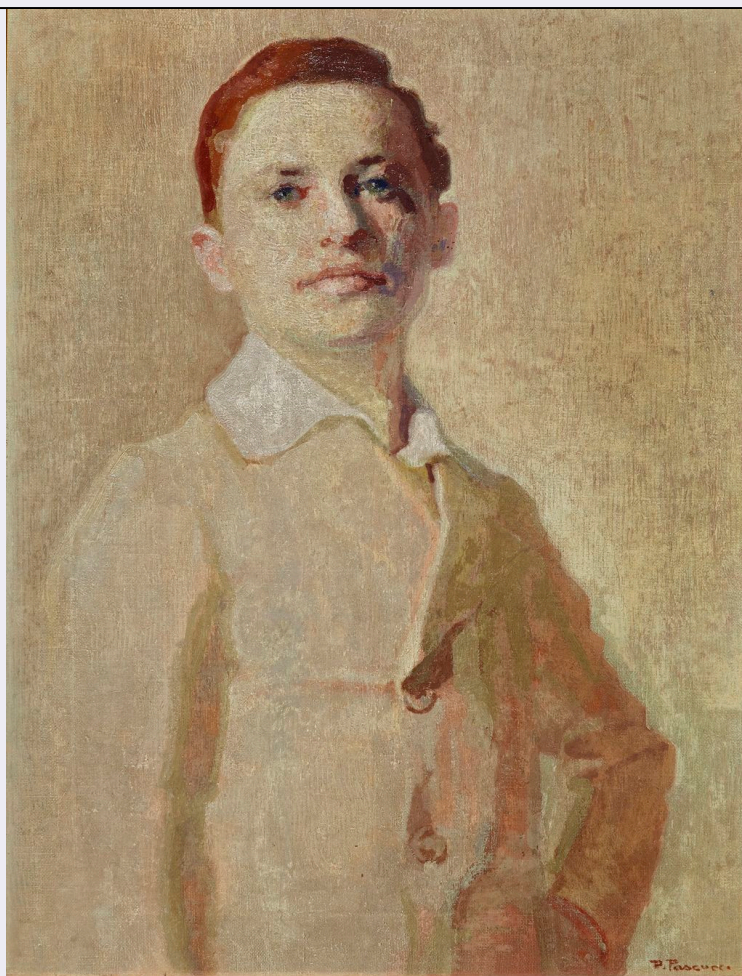


SCHEDA



CD - CODICI

TSK - Tipo Scheda OA

LIR - Livello ricerca P

NCT - CODICE UNIVOCO

NCTR - Codice regione 09

NCTN - Numero catalogo generale 01137863

ESC - Ente schedatore S238

ECP - Ente competente S238

RV - RELAZIONI

ROZ - Altre relazioni 0901137863

OG - OGGETTO

OGT - OGGETTO

OGTD - Definizione dipinto

SGT - SOGGETTO

SGTI - Identificazione ritratto di Mario Paggi

LC - LOCALIZZAZIONE GEOGRAFICO-AMMINISTRATIVA

PVC - LOCALIZZAZIONE GEOGRAFICO-AMMINISTRATIVA ATTUALE

PVCS - Stato ITALIA

PVCR - Regione Toscana

PVCP - Provincia	GR
PVCC - Comune	Grosseto
LDC - COLLOCAZIONE SPECIFICA	
LDCT - Tipologia	palazzo
LDCQ - Qualificazione	museo
LDCN - Denominazione attuale	Museo Archeologico e d'Arte della Maremma
LDCU - Indirizzo	piazza Baccarini, 3
LDCM - Denominazione raccolta	Collezione d'arte del comune di Grosseto
UB - UBICAZIONE E DATI PATRIMONIALI	
INV - INVENTARIO DI MUSEO O SOPRINTENDENZA	
INVN - Numero	CEDAV 185
INVD - Data	2001-2006
DT - CRONOLOGIA	
DTZ - CRONOLOGIA GENERICA	
DTZG - Secolo	sec. XX
DTS - CRONOLOGIA SPECIFICA	
DTSI - Da	1920
DTSV - Validità	post
DTSF - A	1930
DTSL - Validità	ante
DTM - Motivazione cronologia	bibliografia
AU - DEFINIZIONE CULTURALE	
AUT - AUTORE	
AUTR - Riferimento all'intervento	pittore
AUTM - Motivazione dell'attribuzione	firma
AUTM - Motivazione dell'attribuzione	bibliografia
AUTN - Nome scelto	Pascucci Paride
AUTA - Dati anagrafici	1866/ 1954
AUTH - Sigla per citazione	ACGRA002
MT - DATI TECNICI	
MTC - Materia e tecnica	tela/ pittura a olio
MIS - MISURE	
MISU - Unità	cm
MISA - Altezza	62
MISL - Larghezza	50
MISV - Varie	con cornice
CO - CONSERVAZIONE	
STC - STATO DI CONSERVAZIONE	
STCC - Stato di	

conservazione	buono
DA - DATI ANALITICI	
DES - DESCRIZIONE	
DESO - Indicazioni sull'oggetto	Dipinto.
DESI - Codifica Iconclass	61 B 2 (PAGGI, Mario)
DESS - Indicazioni sul soggetto	Personaggi: Mario Paggi. Abbigliamento: giacca chiara con chiusura alta ad una fila di bottoni; camicia bianca con ampio colletto a vista.
ISR - ISCRIZIONI	
ISRC - Classe di appartenenza	documentaria
ISRS - Tecnica di scrittura	a pennello
ISRT - Tipo di caratteri	corsivo
ISRP - Posizione	in basso a destra
ISRA - Autore	Pascucci, Paride
ISRI - Trascrizione	P. Pascucci
NSC - Notizie storico-critiche	Il dipinto fa parte di una serie di altre opere eseguite dal Pascucci per la famiglia ebrea di Manciano di Edoardo Paggi, medico condotto. La rappresentazione così giovanile di Mario Paggi (1902-1964) fa datare l'opera al secondo decennio del Novecento (Cfr. Papa M. 2016).
TU - CONDIZIONE GIURIDICA E VINCOLI	
ACQ - ACQUISIZIONE	
ACQT - Tipo acquisizione	donazione
ACQN - Nome	Paggi, Mario e Olga
ACQD - Data acquisizione	1971
ACQL - Luogo acquisizione	GR/ Grosseto/ Comune di Grosseto
CDG - CONDIZIONE GIURIDICA	
CDGG - Indicazione generica	proprietà Ente pubblico territoriale
CDGS - Indicazione specifica	Comune di Grosseto
CDGI - Indirizzo	piazza Duomo, 1
DO - FONTI E DOCUMENTI DI RIFERIMENTO	
FTA - DOCUMENTAZIONE FOTOGRAFICA	
FTAX - Genere	documentazione allegata
FTAP - Tipo	fotografia digitale (file)
FTAN - Codice identificativo	ACGR00058
BIB - BIBLIOGRAFIA	
BIBX - Genere	bibliografia specifica
BIBA - Autore	Pietro Aldi
BIBD - Anno di edizione	2009
BIBH - Sigla per citazione	ACGRB002
BIBN - V., pp., nn.	p. 79
BIB - BIBLIOGRAFIA	

BIBX - Genere	bibliografia specifica
BIBA - Autore	Grosseto 900
BIBD - Anno di edizione	2016
BIBH - Sigla per citazione	ACGRB001
BIBN - V., pp., nn.	pp. 42-43
BIB - BIBLIOGRAFIA	
BIBX - Genere	bibliografia di confronto
BIBA - Autore	Arte Maremma
BIBD - Anno di edizione	2006
BIBH - Sigla per citazione	ACGRB004
BIBN - V., pp., nn.	pp. 86-89, pp. 417-418
MST - MOSTRE	
MSTT - Titolo	Grosseto 900
MSTL - Luogo	Grosseto
MSTD - Data	2016
AD - ACCESSO AI DATI	
ADS - SPECIFICHE DI ACCESSO AI DATI	
ADSP - Profilo di accesso	1
ADSM - Motivazione	scheda contenente dati liberamente accessibili
CM - COMPILAZIONE	
CMP - COMPILAZIONE	
CMPD - Data	2017
CMPN - Nome	Ranieri, Annalisa
RSR - Referente scientifico	Papa, Mauro
FUR - Funzionario responsabile	Torchio, Fabio