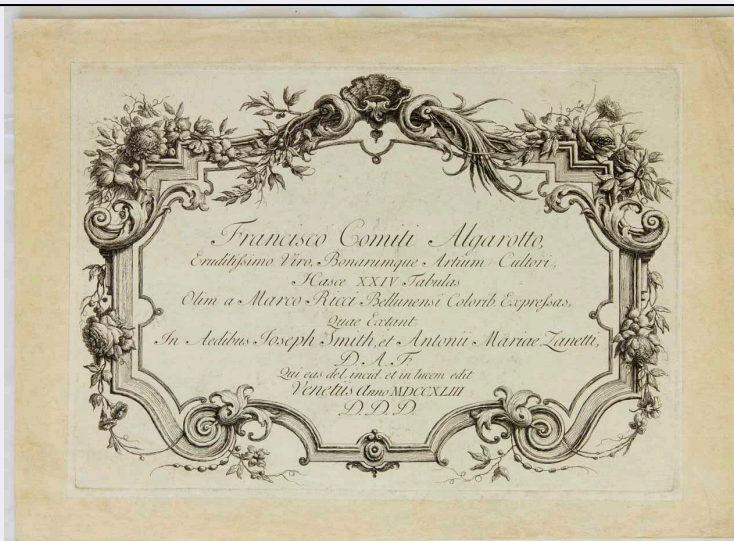


SCHEDA



CD - CODICI

TSK - Tipo Scheda	S
LIR - Livello ricerca	P
NCT - CODICE UNIVOCO	
NCTR - Codice regione	05
NCTN - Numero catalogo generale	00694390
ESC - Ente schedatore	C025006
ECP - Ente competente	S234

OG - OGGETTO

OGT - OGGETTO

OGTD - Definizione	stampa
OGTT - Tipologia	di invenzione
OGTV - Identificazione	serie

QNT - QUANTITA'

QNTU - Numero stampa composita o serie	24
--	----

SGT - SOGGETTO

SGTI - Identificazione	Frontespizio
------------------------	--------------

LC - LOCALIZZAZIONE GEOGRAFICA AMMINISTRATIVA

PVC - LOCALIZZAZIONE GEOGRAFICO-AMMINISTRATIVA ATTUALE

PVCS - Stato	ITALIA
PVCR - Regione	Veneto
PVCP - Provincia	BL
PVCC - Comune	Belluno
PVCL - Località	BELLUNO

LDC - COLLOCAZIONE SPECIFICA

LDCN - Denominazione attuale	Museo Civico di Belluno
LDCU - Indirizzo	Via Roma, 28 - 32100

LDCM - Denominazione raccolta	Fondo Alpage-Novello
UB - UBICAZIONE E DATI PATRIMONIALI	
INV - INVENTARIO DI MUSEO O DI SOPRINTENDENZA	
INVN - Numero	10001
INVD - Data	1994
LA - ALTRE LOCALIZZAZIONI GEOGRAFICO-AMMINISTRATIVE	
TCL - Tipo di localizzazione	luogo di provenienza
PRV - LOCALIZZAZIONE GEOGRAFICO-AMMINISTRATIVA	
PRVS - Stato	ITALIA
PRVR - Regione	Veneto
PRVP - Provincia	BL
PRVC - Comune	Borgo Valbelluna
PRVL - Località	FRONTIN
PRC - COLLOCAZIONE SPECIFICA	
PRCT - Tipologia	villa
PRCQ - Qualificazione	nobiliare
DT - CRONOLOGIA	
DTZ - CRONOLOGIA GENERICA	
DTZG - Secolo	XVIII
DTZS - Frazione di secolo	secondo quarto
DTS - CRONOLOGIA SPECIFICA	
DTSI - Da	.
DTSF - A	1743
DTM - Motivazione cronologia	bibliografia
AU - DEFINIZIONE CULTURALE	
AUT - AUTORE	
AUTR - Riferimento all'intervento	inventore e incisore
AUTM - Motivazione dell'attribuzione	iscrizione
AUTN - Nome scelto	Fossati Davide Antonio
AUTA - Dati anagrafici	1708 / 1795
AUTH - Sigla per citazione	AN000028
ATB - AMBITO CULTURALE	
ATBD - Denominazione	ambito veneto
ATBM - Motivazione dell'attribuzione	iscrizione
EDT - EDITORI STAMPATORI	
EDTN - Nome	Fossati Davide Antonio
EDTD - Dati anagrafici	1708 / 1795
EDTR - Ruolo	stampatore
EDTE - Data di edizione	1743

EDTL - Luogo di edizione	Venezia
STT - STATO DELL' OPERA	
STTA - Stato	unico
DDC - DEDICA	
DDCM - Nome del dedicatario	Francesco Algarotti
MT - DATI TECNICI	
MTC - Materia e tecnica	carta/ acquaforte
MTC - Materia e tecnica	carta/ bulino
MIS - MISURE	
MISU - Unità	mm
MISA - Altezza	248
MISL - Larghezza	355
MIF - MISURE FOGLIO	
MIFU - Unità	mm
MIFA - Altezza	311
MIFL - Larghezza	430
CO - CONSERVAZIONE	
STC - STATO DI CONSERVAZIONE	
STCC - Stato di conservazione	buono
STCS - Indicazioni specifiche	macchie
DA - DATI ANALITICI	
DES - DESCRIZIONE	
DESI - Codifica Iconclass	.
DESS - Indicazioni sul soggetto	.
ISR - ISCRIZIONI	
ISRC - Classe di appartenenza	dedicatoria
ISRL - Lingua	latino
ISRS - Tecnica di scrittura	a stampa
ISRT - Tipo di caratteri	corsivo
ISRP - Posizione	nell'inciso
ISRI - Trascrizione	Francisco Comiti Algarotto, / Eruditissimo Viro, Bonarumque Artium Cultori, / Hasce XXIV Tabulas / Olim a Marco Ricci Bellunensi Colorib. Expressas, / Quae Extant / In Aedibus Joseph Smith, et Antonii Mariae Zanetti, / D. A. F. / Qui eas del. incid. et in lucem edit / Venetiis anno MDCCXLIII / D.D.D.
NSC - Notizie storico-critiche	Questo frontespizio apre la serie di 24 stampe di riproduzione da paesaggi di Marco Ricci realizzate e pubblicate nel 1743 da Davide Antonio Fossati. Decorato da una vivace cornice rococò, è stato ideato ed inciso dallo stesso autore, come si deduce dalle ultime righe dell'iscrizione. La dedica è rivolta al conte Francesco Algarotti. I dipinti riprodotti nella raccolta di stampe facevano parte, come si

legge, delle collezioni di Joseph Smith e di Anton Maria Zanetti, parte dei quali è attualmente conservata alla Royal Collection, Windsor Castle.

TU - CONDIZIONE GIURIDICA E VINCOLI

CDG - CONDIZIONE GIURIDICA

CDGG - Indicazione generica	proprietà Stato
CDGS - Indicazione specifica	Soprintendenza Archeologia Belle Arti e Paesaggio per l'area metropolitana di Venezia e le province di Belluno, Padova, Treviso

DO - FONTI E DOCUMENTI DI RIFERIMENTO

FTA - DOCUMENTAZIONE FOTOGRAFICA

FTAX - Genere	documentazione allegata
FTAP - Tipo	fotografia digitale (file)
FTAA - Autore	Santi M.
FTAD - Data	2015
FTAE - Ente proprietario	SABAP VE-MET e province BL PD TV
FTAN - Codice identificativo	VE 60188_10001
FTAF - Formato	jpeg

BIB - BIBLIOGRAFIA

BIBX - Genere	bibliografia specifica
BIBA - Autore	Succi D.
BIBD - Anno di edizione	1983
BIBH - Sigla per citazione	ANBIB002
BIBN - V., pp., nn.	pp. 170-171
BIBI - V., tavv., figg.	cat. 191

BIB - BIBLIOGRAFIA

BIBX - Genere	bibliografia specifica
BIBA - Autore	Succi D.
BIBD - Anno di edizione	2013
BIBH - Sigla per citazione	ANBIB003
BIBN - V., pp., nn.	pp. 636-639
BIBI - V., tavv., figg.	cat. 1

BIB - BIBLIOGRAFIA

BIBX - Genere	bibliografia specifica
BIBA - Autore	Pallucchini R.
BIBD - Anno di edizione	1941
BIBH - Sigla per citazione	ANBIB010
BIBN - V., pp., nn.	p. 48

AD - ACCESSO AI DATI

ADS - SPECIFICHE DI ACCESSO AI DATI

ADSP - Profilo di accesso	1
ADSM - Motivazione	scheda contenente dati liberamente accessibili

CM - COMPILAZIONE

CMP - COMPILAZIONE

CMPD - Data	2017
CMPN - Nome	Nicoletti G.
RSR - Referente scientifico	Ton D.
FUR - Funzionario responsabile	Majoli L.