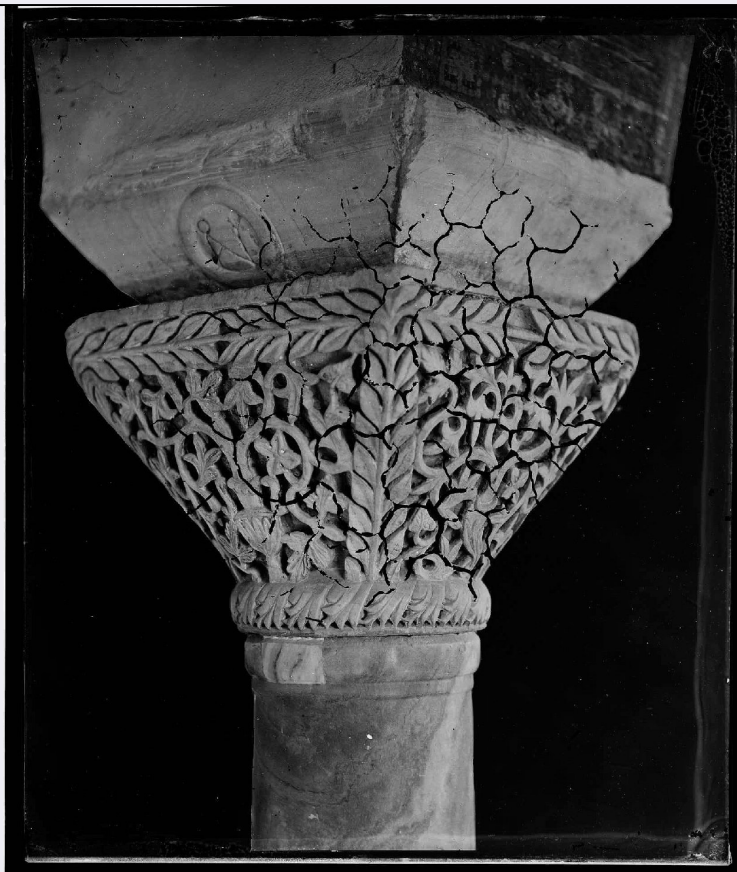


SCHEDA



CD - CODICI

TSK - Tipo scheda	F
LIR - Livello catalogazione	C
NCT - CODICE UNIVOCO	
NCTR - Codice Regione	08
NCTN - Numero catalogo generale	00649108
ESC - Ente schedatore	S262
ECP - Ente competente per tutela	S262

OG - BENE CULTURALE

AMB - Ambito di tutela MiBACT	storico artistico
CTG - Categoria	DOCUMENTAZIONE DEL PATRIMONIO ARCHITETTONICO
OGT - DEFINIZIONE BENE	
OGTD - Definizione	negativo
QNT - QUANTITA'	
QNTN - Quantità degli esemplari	1
OGC - TRATTAMENTO CATALOGRAFICO	
OGCT - Trattamento catalografico	bene semplice
OGM - Modalità di individuazione	appartenenza ad una collezione o raccolta pubblica

OGR - Disponibilità del bene	bene disponibile
-------------------------------------	------------------

RV - RELAZIONI

RSE - RELAZIONI CON ALTRI BENI

RSER - Tipo relazione	è contenuto in
RSES - Specifiche tipo relazione	correlazione di posizione
RSET - Tipo scheda	A
RSED - Definizione del bene	monastero, benedettino
RSEC - Identificativo univoco della scheda	0800161770

RSE - RELAZIONI CON ALTRI BENI

RSER - Tipo relazione	è in relazione con
RSES - Specifiche tipo relazione	correlazione iconografica
RSET - Tipo scheda	F
RSED - Definizione del bene	negativo
RSEC - Identificativo univoco della scheda	0800649109

LC - LOCALIZZAZIONE GEOGRAFICO - AMMINISTRATIVA

PVC - LOCALIZZAZIONE

PVCS - Stato	ITALIA
PVCR - Regione	Emilia-Romagna
PVCP - Provincia	RA
PVCC - Comune	Ravenna

LDC - COLLOCAZIONE SPECIFICA

LDCT - Tipologia	monastero
LDCQ - Qualificazione	benedettino
LDCN - Denominazione attuale	Basilica ed ex Monastero benedettino di San Vitale
LDCF - Uso	ufficio
LDCU - Indirizzo	Via San Vitale, 17
LDCM - Denominazione raccolta	Soprintendenza Archeologia, Belle Arti e Paesaggio per le province di Ravenna, Forlì-Cesena e Rimini
LDCS - Specifiche	Archivio fotografico, parete sinistra, armadio

LA - ALTRE LOCALIZZAZIONI GEOGRAFICO - AMMINISTRATIVE

TLC - Tipo di localizzazione	luogo di provenienza/collocazione precedente
-------------------------------------	--

PRV - LOCALIZZAZIONE

PRVS - Stato	ITALIA
PRVR - Regione	Emilia-Romagna
PRVP - Provincia	RA
PRVC - Comune	Ravenna

PRC - COLLOCAZIONE SPECIFICA

PRCT - Tipologia contenitore fisico	ospizio
--	---------

PRCN - Denominazione contenitore fisico	Opera di Santa Teresa
PRCF - Uso contenitore fisico	casa di assistenza e cura
PRCU - Indicazioni viabilistiche	Via Santa Teresa, 8
PRCM - Denominazione contenitore giuridico	Ospizio Cronici Abbandonati Santa Teresa del Bambino Gesù
PRD - DATI CRONOLOGICI	
PRDI - Riferimento cronologico/data inizio	1932 post
PRDU - Data fine	1979
UB - DATI PATRIMONIALI/INVENTARI/STIME/COLLEZIONI	
UBF - UBICAZIONE BENE	
UBFP - Fondo	Fondo Santa Teresa
UBFC - Collocazione	6-F-34
INV - ALTRI INVENTARI	
INVN - Codice inventario	13936
INVD - Riferimento cronologico	1983/12
AU - DEFINIZIONE CULTURALE	
AUT - AUTORE/RESPONSABILITA'	
AUTJ - Ente schedatore	S261
AUTH - Codice identificativo	FACA559
AUTN - Nome scelto di persona o ente	Ricci, Luigi
AUTP - Tipo intestazione	P
AUTA - Indicazioni cronologiche	1823-1896
AUTR - Ruolo	fotografo principale
AUTM - Motivazione/fonte	bibliografia
AUTM - Motivazione/fonte	documentazione
AUTZ - Note	Novara 2016; note sull'acquisizione
SG - SOGGETTO	
SGT - SOGGETTO	
SGTI - Identificazione	Emilia-Romagna - Ravenna - Complesso di San Vitale
SGTI - Identificazione	Architettura religiosa - Chiese
SGTI - Identificazione	Elementi architettonici - Absidi - Presbiteri - Colonne - Capitelli - Pulvini
SGTD - Indicazioni sul soggetto	Ravenna - Chiesa di San Vitale - Matroneo - Dettaglio di uno dei capitelli della loggia superiore, trifora tra il presbiterio e la prima campata
SGL - TITOLO	
SGLA - Titolo attribuito	Ravenna - Chiesa di San Vitale - Matroneo - Capitello
SGLS - Specifiche titolo	del catalogatore

DT - CRONOLOGIA

DTZ - CRONOLOGIA GENERICA

DTZG - Fascia cronologica /periodo XIX

DTS - CRONOLOGIA SPECIFICA

DTSI - Da 1865

DTSV - Validità post

DTSF - A 1877

DTSL - Validità ante

DTM - Motivazione/fonte bibliografia

DTM - Motivazione/fonte analisi tecnico-formale

DTT - Note lastra analoga al n. 35, presente nel catalogo a stampa del 1877; utilizzo del collodio umido

LR - LUOGO E DATA DELLA RIPRESA

LRC - LOCALIZZAZIONE

LRCS - Stato ITALIA

LRCR - Regione Emilia-Romagna

LRCP - Provincia RA

LRCC - Comune Ravenna

LRD - Data della ripresa 1877 ante

MT - DATI TECNICI

MTX - Indicazione di colore BN

MTC - MATERIA E TECNICA

MTCM - Materia vetro

MTCT - Tecnica collodio

MIS - MISURE

MISZ - Tipo di misura altezzaxlunghezzaxspessore

MISU - Unità di misura mm

MISM - Valore 240x200x2,5

MTS - Specifiche tecniche verniciatura; parziale scontorno con rimozione dell'emulsione

CO - CONSERVAZIONE E INTERVENTI

STC - STATO DI CONSERVAZIONE

STCC - Stato di conservazione mediocre

STCS - Specifiche lacune, scheggiature, graffi, reticolo nell'emulsione

STCN - Note lastra irregolare di alto spessore, tagliata a mano

STD - Modalità di conservazione La lastra è posta verticalmente sul lato maggiore entro busta di carta a quattro falde e scatola telata: sono utilizzati materiali conservativi idonei acid-free.

STP - Proposte di interventi pulitura, consolidamento

DA - DATI ANALITICI

Luigi Ricci (1823-1896) opera nella seconda metà dell'ottocento, in un contesto storico molto ricco di stimoli, quando in epoca post unitaria comincia a farsi strada l'idea di censimento del patrimonio artistico e

NSC - Notizie storico-critiche

della sua tutela. I monumenti ravennati vengono sottoposti a primi interventi manutentivi diretti dal Genio Civile affiancato dall'Accademia di Belle Arti come organo di controllo. Il complesso di San Vitale con la sua ricca articolazione, era stato fortemente modificato dagli edifici addossati al suo perimetro esterno: numerose cappelle si erano innestate sulla struttura a pianta centrale impedendo la visibilità della costruzione originaria. L'ingresso dei monaci benedettini nella struttura aveva inoltre comportato trasformazioni dovute ad esigenze di culto con l'aggiunta di nuovi ambienti e una dislocazione diversa dello schema di utilizzo interno dei locali. Luigi Ricci inserisce San Vitale già nel suo primo catalogo a stampa (1869) che conteneva solo 256 fotografie con cinque soggetti proposti tra i "monumenti antichi" di Ravenna: lo descrive in 44 riprese di cui alcuni esterni e interni e molti dettagli dei mosaici, capitelli, trafori e rilievi. Già in questo primo catalogo dedica sei riprese ai capitelli, con numero progressivo da 25 a 30. A partire dal catalogo successivo, nel 1877, i capitelli assumono la sequenza rintracciabile ancora attualmente sulle etichette adesive poste sulle lastre, con numerazione da 30 a 36. L'immagine in esame è priva di numerazione: si tratta di uno dei due capitelli del matroneo, tra il presbiterio e la prima campata (si veda la lastra 8 - NCTN 00649097 in cui sono ripresi nel contesto architettonico, prima dell'eliminazione delle balaustre marmoree secentesche). Le logge tripartite del piano terreno e di quello superiore sono caratterizzate da coppie di capitelli simili: in alcuni casi Ricci li fotografa entrambi mantenendo lo stesso numero di riferimento, realizzando quindi due lastre che raffigurano un soggetto molto simile, tanto da sembrare una doppia ripresa con angolazione diversa dello stesso oggetto. La duplicazione del numero è una pratica abbastanza usuale per Ricci, soprattutto in relazione a interventi strutturali o restauri che vengono documentati mantenendo il numero di riferimento della lastra antecedente ai lavori. Questo è un caso differente in quanto c'è contemporaneità di ripresa e in un certo qual modo identità di soggetti diversi che vengono trattati come equivalenti. La lastra in esame potrebbe essere da abbinare alla numero 35 (si veda scheda NCTN 00649109) che rappresenta l'omologo di questo capitello. La difficoltà nell'isolarne il dettaglio scultoreo dalla ricchezza iconografica e cromatica del contesto porta talvolta Ricci ad effettuare uno scontorno mediante rimozione dell'emulsione in modo da creare uno sfondo compatto, uniforme e scuro: in questo caso infatti l'oggetto perde in parte la sua volumetria perché immerso in uno spazio indistinto e piatto. L'illuminazione diretta e la vicinanza della ripresa pongono in risalto il modellato scultoreo a fogliami vegetali intrecciati esaltandone il chiaroscuro: è lo stesso Ricci a ribadire, nei testi introduttivi ai cataloghi, che le "tavole sono artisticamente studiate tanto pel punto di vista, quanto per l'effetto delle ombre". Il riferimento cronologico ante quem è senz'altro il catalogo del 1877, ma non si può escludere che la lastra sia stata eseguita prima della pubblicazione del catalogo precedente (1869) benché rubricata con un numero diverso (29). Si circoscrive pertanto un arco cronologico che va dall'inizio dell'attività di Ricci al 1877. La lastra in esame appartiene al fondo convenzionalmente denominato "Fondo Santa Teresa" poiché proveniente dall'omonimo Ospizio ravennate. Costituito da una parte di negativi su lastra di vetro provenienti dallo studio fotografico di Luigi Ricci, è stato acquisito nel 1979 dall'allora Soprintendente Gino Pavan su indicazione del cardinale Ersilio Tonini.

TU - CONDIZIONE GIURIDICA E PROVVEDIMENTI DI TUTELA

CDG - CONDIZIONE GIURIDICA

CDGG - Indicazione generica	proprietà Stato
CDGS - Indicazione specifica	Ministero dei beni e delle attività culturali e del turismo - SABAP RA
CDGI - Indirizzo	Via S. Vitale, 17 - Ravenna
BPT - Provvedimenti di tutela - sintesi	no

DO - DOCUMENTAZIONE

FTA - DOCUMENTAZIONE FOTOGRAFICA

FTAN - Codice identificativo	SABAPRAAFS6-F-34
FTAX - Genere	documentazione allegata
FTAP - Tipo	fotografia digitale (file)
FTAF - Formato	jpg
FTAA - Autore	Bernabini, Paolo
FTAC - Collocazione	SABAP RA - Archivio fotografico
FTAK - Nome file originale	SABAPRAAFS6-F-34.jpg

BIB - BIBLIOGRAFIA

BIBR - Abbreviazione	Novara 2016
BIBJ - Ente schedatore	S262
BIBH - Codice identificativo	00000387
BIBX - Genere	bibliografia specifica
BIBF - Tipo	contributo in periodico
BIBM - Riferimento bibliografico completo	Novara Paola, Alle origini della fotografia ravennate: Luigi Ricci, in Confini. Arte, letteratura, storia e cultura della Romagna antica e contemporanea, n. 53, 2016, pp. 29-34

BIB - BIBLIOGRAFIA

BIBR - Abbreviazione	Novara 2008
BIBJ - Ente schedatore	S262
BIBH - Codice identificativo	00000388
BIBX - Genere	bibliografia specifica
BIBF - Tipo	monografia
BIBM - Riferimento bibliografico completo	Novara Paola (a cura di), Corrado Ricci e il San Vitale di Ravenna. Antologia di scritti, Ravenna, Tonini, 2008

BIB - BIBLIOGRAFIA

BIBR - Abbreviazione	Novara 2006
BIBJ - Ente schedatore	S261
BIBH - Codice identificativo	FACB697
BIBX - Genere	bibliografia specifica
BIBF - Tipo	monografia
BIBM - Riferimento bibliografico completo	Novara Paola, L'attività di Luigi Ricci attraverso i cataloghi del suo laboratorio, Ravenna, Fernandel scientifica, 2006.

BIB - BIBLIOGRAFIA

BIBR - Abbreviazione	Novara Aft 2006
BIBJ - Ente schedatore	S261

BIBH - Codice identificativo	FACB698
BIBX - Genere	bibliografia specifica
BIBF - Tipo	estratto da periodico
BIBM - Riferimento bibliografico completo	Novara Paola, Per una storia della fotografia a Ravenna: gli anni '50-'70 dell'Ottocento, in semestrale dell'archivio fotografico toscano, giugno 2006, Prato, Comune di Prato, 2006, pp. 48-58.
BIB - BIBLIOGRAFIA	
BIBR - Abbreviazione	Angiolini Martinelli 1997
BIBJ - Ente schedatore	S262
BIBH - Codice identificativo	00000399
BIBX - Genere	bibliografia specifica
BIBF - Tipo	monografia
BIBM - Riferimento bibliografico completo	Angiolini Martinelli Patrizia (a cura di), La basilica di San Vitale a Ravenna, Modena, Panini, 1997
BIBN - Note	in particolare: Lombardini Nora, Le vicende del monumento dal 1860 a oggi: l'eliminazione delle superfetazioni, pp. 91-107
BIB - BIBLIOGRAFIA	
BIBR - Abbreviazione	Ricci 1904
BIBJ - Ente schedatore	S262
BIBH - Codice identificativo	00000398
BIBX - Genere	bibliografia specifica
BIBF - Tipo	contributo in periodico
BIBM - Riferimento bibliografico completo	Ricci Corrado, L'abside di S. Vitale in Ravenna, in Arte Italiana Decorativa e Industriale, n. 3, 1904, pp. 21-25
BIB - BIBLIOGRAFIA	
BIBR - Abbreviazione	Ricci 1898
BIBJ - Ente schedatore	S262
BIBH - Codice identificativo	00000390
BIBX - Genere	bibliografia specifica
BIBF - Tipo	contributo in periodico
BIBM - Riferimento bibliografico completo	Ricci corrado, Città monumentali: Ravenna, in Emporium, Vol. VIII, n. 48,1898, pp. 469-496
AD - ACCESSO AI DATI	
ADS - SPECIFICHE DI ACCESSO AI DATI	
ADSP - Profilo di accesso	1
ADSM - Motivazione	scheda contenente dati liberamente accessibili
CM - CERTIFICAZIONE E GESTIONE DEI DATI	
CMP - REDAZIONE E VERIFICA SCIENTIFICA	
CMPD - Anno di redazione	2017
CMPN - Responsabile ricerca e redazione	Frisoni, Cinzia
RSR - Referente verifica scientifica	Giudici, Corinna
FUR - Funzionario responsabile	Musmeci, Marco

