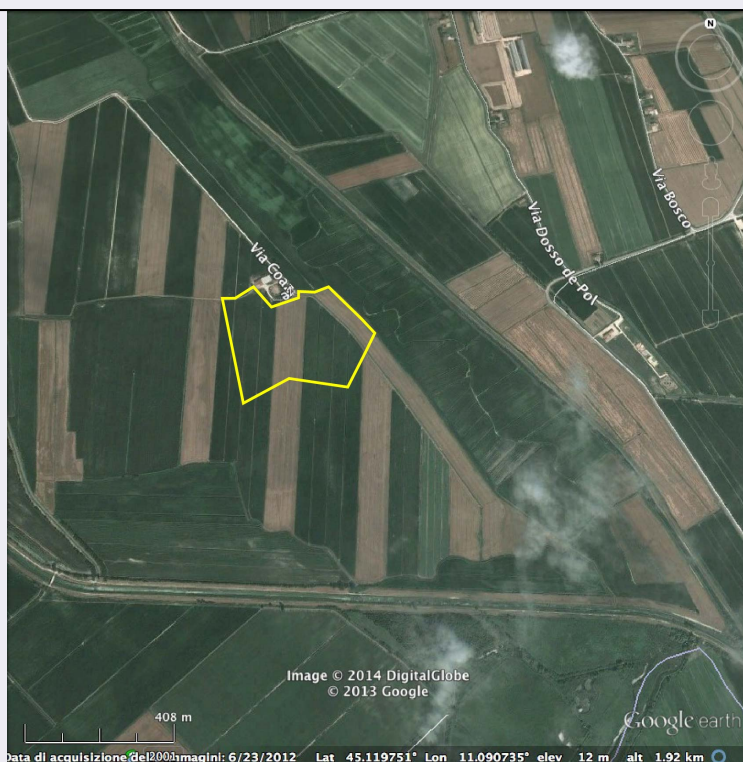


SCHEDA



CD - CODICI

TSK - Tipo scheda	SI
LIR - Livello ricerca	P
NCT - CODICE UNIVOCO	
NCTR - Codice regione	05
NCTN - Numero catalogo generale	00590365
ESC - Ente schedatore	S32
ECP - Ente competente	S32

OG - OGGETTO

OGT - OGGETTO	
OGTD - Definizione	insediamento
OGTA - Livello di individuazione	sito individuato attraverso saggi di scavo
OGTN - Denominazione e numero sito	Gazzo - Coazze

LC - LOCALIZZAZIONE GEOGRAFICO-AMMINISTRATIVA

PVC - LOCALIZZAZIONE GEOGRAFICO-AMMINISTRATIVA

PVCS - Stato	ITALIA
PVCR - Regione	Veneto
PVCP - Provincia	VR
PVCC - Comune	Gazzo Veronese
PVL - Altra località	Coazze (Zone archeologiche 1987)

CS - LOCALIZZAZIONE CATASTALE

CTL - Tipo di localizzazione	localizzazione fisica
------------------------------	-----------------------

CTS - LOCALIZZAZIONE CATASTALE

CTSC - Comune Gazzo Veronese

CTSF - Foglio/Data 12, sez. A

GA - GEOREFERENZIAZIONE TRAMITE AREA

GAI - Identificativo area 2

GAL - Tipo di localizzazione localizzazione fisica

GAD - DESCRIZIONE DEL POLIGONO**GADP - PUNTO DEL POLIGONO**

GADPX - Coordinata X 11.087520834

GADPY - Coordinata Y 45.122728334

GADP - PUNTO DEL POLIGONO

GADPX - Coordinata X 11.08644795

GADPY - Coordinata Y 45.12221335

GADP - PUNTO DEL POLIGONO

GADPX - Coordinata X 11.086104628

GADPY - Coordinata Y 45.122427927

GADP - PUNTO DEL POLIGONO

GADPX - Coordinata X 11.085782762

GADPY - Coordinata Y 45.122277723

GADP - PUNTO DEL POLIGONO

GADPX - Coordinata X 11.08552527

GADPY - Coordinata Y 45.122621046

GADP - PUNTO DEL POLIGONO

GADPX - Coordinata X 11.084581133

GADPY - Coordinata Y 45.122320638

GADP - PUNTO DEL POLIGONO

GADPX - Coordinata X 11.085396524

GADPY - Coordinata Y 45.118458257

GADP - PUNTO DEL POLIGONO

GADPX - Coordinata X 11.087628122

GADPY - Coordinata Y 45.119123445

GADP - PUNTO DEL POLIGONO

GADPX - Coordinata X 11.088733192

GADPY - Coordinata Y 45.119069801

GADP - PUNTO DEL POLIGONO

GADPX - Coordinata X 11.089945551

GADPY - Coordinata Y 45.119101987

GADP - PUNTO DEL POLIGONO

GADPX - Coordinata X 11.090739485

GADPY - Coordinata Y 45.120110498

GADP - PUNTO DEL POLIGONO

GADPX - Coordinata X 11.091039892

GADPY - Coordinata Y	45.12055038
GADP - PUNTO DEL POLIGONO	
GADPX - Coordinata X	11.089452024
GADPY - Coordinata Y	45.121805654
GADP - PUNTO DEL POLIGONO	
GADPX - Coordinata X	11.088829752
GADPY - Coordinata Y	45.122148977
GADP - PUNTO DEL POLIGONO	
GADPX - Coordinata X	11.088422056
GADPY - Coordinata Y	45.122256265
GADP - PUNTO DEL POLIGONO	
GADPX - Coordinata X	11.087949987
GADPY - Coordinata Y	45.122449384
GADP - PUNTO DEL POLIGONO	
GADPX - Coordinata X	11.087563749
GADPY - Coordinata Y	45.122749792
GADP - PUNTO DEL POLIGONO	
GADPX - Coordinata X	11.087520834
GADPY - Coordinata Y	45.122728334
GAM - Metodo di georeferenziazione	perimetrazione approssimata
GAT - Tecnica di georeferenziazione	rilievo da foto aerea senza sopralluogo
GAP - Proiezione e Sistema di riferimento	WGS84
GAB - BASE DI RIFERIMENTO	
GABB - Descrizione sintetica	ICCD1004350_CB.IGM25
GABT - Data	24-2-2014
GABO - Note	(3755565) -IGM 25000- (http://wms.pcn.minambiente.it/ogc?map=/ms_ogc/WMS_v1.3/raster/IGM_25000.map) -CB.IGM25000
RE - MODALITA' DI REPERIMENTO	
RCG - RICOGNIZIONI	
RCGD - Data	/
DSC - DATI DI SCAVO	
SCAN - Denominazione dello scavo	Gazzo-Coazze
DSCF - Ente responsabile	Soprintendenza per i Beni Archeologici del Veneto
DSCD - Data	1981
DSCZ - Bibliografia specifica	Zone Archeologiche 1987
DSC - DATI DI SCAVO	
SCAN - Denominazione dello scavo	Gazzo-Coazze

DSCF - Ente responsabile	Soprintendenza per i Beni Archeologici del Veneto
DSCA - Responsabile scientifico	Salzani, Luciano
DSCT - Motivo	ricerca scientifica
DSCM - Metodo	per saggi stratigrafici
DSCD - Data	1996
DSCZ - Bibliografia specifica	Gazzo-Coazze 1996
DT - CRONOLOGIA	
DTZ - CRONOLOGIA GENERICA	
DTZG - Fascia cronologica di riferimento	Eta' del ferro
DTM - Motivazione cronologia	analisi dei materiali
AU - DEFINIZIONE CULTURALE	
ATB - AMBITO CULTURALE	
ATBD - Denominazione	età del ferro
ATBM - Motivazione dell'attribuzione	analisi della stratigrafia
MT - DATI TECNICI	
MIS - MISURE	
MISU - Unità	mq
MISF - Superficie	223.491,92
MIST - Validità	ca
CO - CONSERVAZIONE	
STC - STATO DI CONSERVAZIONE	
STCC - Stato di conservazione	discreto
CA - CARATTERI AMBIENTALI	
GEF - GEOGRAFIA	
GEFD - Descrizione	Pianura presso fiume Tione
USD - USO DEL SUOLO	
USDT - Tipo di utilizzo	Agricolo
DA - DATI ANALITICI	
DES - DESCRIZIONE	
DESO - Descrizione	Grande abitato con tracce di fondi di capanna, fosse di scarico e silos. Due lati del villaggio sono circondati da due corsi d'acqua. La stratigrafia dell'area abitativa si presenta molto complessa
NCS - Interpretazione	Abitato
MTP - MATERIALI PRESENTI	
MTPA - Assenza	NR
TU - CONDIZIONE GIURIDICA E VINCOLI	
CDG - CONDIZIONE GIURIDICA	
CDGG - Indicazione generica	proprietà privata

NVC - PROVVEDIMENTI DI TUTELA

NVCT - Tipo provvedimento	D. Lgs. 42/2004, art. 142, c. 1, lettera m
----------------------------------	--

STU - STRUMENTI URBANISTICI

STUT - Strumenti in vigore	PATI 2011
-----------------------------------	-----------

DO - FONTI E DOCUMENTI DI RIFERIMENTO**FTA - DOCUMENTAZIONE FOTOGRAFICA**

FTAX - Genere	documentazione allegata
----------------------	-------------------------

FTAP - Tipo	immagine satellitare
--------------------	----------------------

FTAN - Codice identificativo	New_1398344471606
-------------------------------------	-------------------

FNT - FONTI E DOCUMENTI

FNTP - Tipo	Scheda Atlante Vincoli
--------------------	------------------------

FNTD - Data	1987
--------------------	------

FNT - FONTI E DOCUMENTI

FNTP - Tipo	relazione tecnico scientifica
--------------------	-------------------------------

FNTD - Data	1996
--------------------	------

BIB - BIBLIOGRAFIA

BIBX - Genere	bibliografia specifica
----------------------	------------------------

BIBA - Autore	Zone archeologiche
----------------------	--------------------

BIBD - Anno di edizione	1987
--------------------------------	------

BIBH - Sigla per citazione	00002400
-----------------------------------	----------

BIBN - V., pp., nn.	p. 124, n. 2303701
----------------------------	--------------------

AD - ACCESSO AI DATI**ADS - SPECIFICHE DI ACCESSO AI DATI**

ADSP - Profilo di accesso	2
----------------------------------	---

ADSM - Motivazione	scheda di bene di proprietà privata
---------------------------	-------------------------------------

CM - COMPILAZIONE**CMP - COMPILAZIONE**

CMPD - Data	2014
--------------------	------

CMPN - Nome	De Aloe, Ilaria
--------------------	-----------------

RSR - Referente scientifico	Gonzato, Federica
------------------------------------	-------------------

FUR - Funzionario responsabile	Bressan, Marianna
---------------------------------------	-------------------

AGG - AGGIORNAMENTO - REVISIONE

AGGD - Data	2017
--------------------	------

AGGN - Nome	Gabucci, Ada
--------------------	--------------

AGGF - Funzionario responsabile	Bruno, Brunella
--	-----------------

AN - ANNOTAZIONI