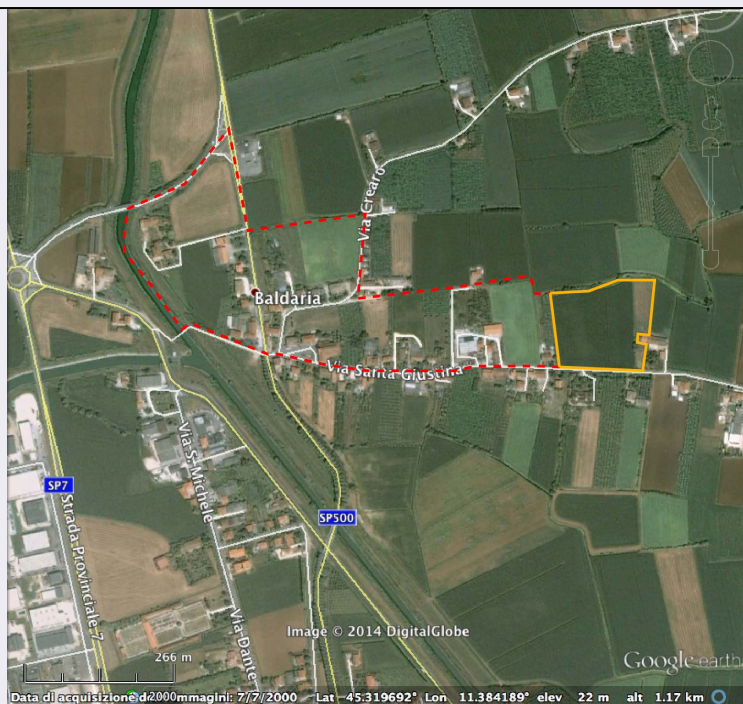


SCHEDA



CD - CODICI

TSK - Tipo scheda	SI
LIR - Livello ricerca	P
NCT - CODICE UNIVOCO	
NCTR - Codice regione	05
NCTN - Numero catalogo generale	00590361
ESC - Ente schedatore	S32
ECP - Ente competente	S32

OG - OGGETTO

OGT - OGGETTO

OGTD - Definizione	zona di interesse archeologico
OGTA - Livello di individuazione	sito individuato attraverso saggi di scavo
OGTN - Denominazione e numero sito	Baldaria

LC - LOCALIZZAZIONE GEOGRAFICO-AMMINISTRATIVA

PVC - LOCALIZZAZIONE GEOGRAFICO-AMMINISTRATIVA

PVCS - Stato	ITALIA
PVCR - Regione	Veneto
PVCP - Provincia	VR
PVCC - Comune	Cologna Veneta
PVCL - Località	BALDARIA

CS - LOCALIZZAZIONE CATASTALE

CTL - Tipo di localizzazione	localizzazione fisica
CTS - LOCALIZZAZIONE CATASTALE	

CTSC - Comune	Cologna veneta
---------------	----------------

CTSF - Foglio/Data	7, sez. B
--------------------	-----------

GA - GEOREFERENZIAZIONE TRAMITE AREA

GAI - Identificativo area	2
---------------------------	---

GAL - Tipo di localizzazione	localizzazione fisica
------------------------------	-----------------------

GAD - DESCRIZIONE DEL POLIGONO

GADP - PUNTO DEL POLIGONO

GADPX - Coordinata X	11.39040845
----------------------	-------------

GADPY - Coordinata Y	45.320425428
----------------------	--------------

GADP - PUNTO DEL POLIGONO

GADPX - Coordinata X	11.390386993
----------------------	--------------

GADPY - Coordinata Y	45.319545663
----------------------	--------------

GADP - PUNTO DEL POLIGONO

GADPX - Coordinata X	11.390065128
----------------------	--------------

GADPY - Coordinata Y	45.319588579
----------------------	--------------

GADP - PUNTO DEL POLIGONO

GADPX - Coordinata X	11.390065128
----------------------	--------------

GADPY - Coordinata Y	45.319009222
----------------------	--------------

GADP - PUNTO DEL POLIGONO

GADPX - Coordinata X	11.385902339
----------------------	--------------

GADPY - Coordinata Y	45.319052137
----------------------	--------------

GADP - PUNTO DEL POLIGONO

GADPX - Coordinata X	11.384035522
----------------------	--------------

GADPY - Coordinata Y	45.319009222
----------------------	--------------

GADP - PUNTO DEL POLIGONO

GADPX - Coordinata X	11.382426196
----------------------	--------------

GADPY - Coordinata Y	45.319180883
----------------------	--------------

GADP - PUNTO DEL POLIGONO

GADPX - Coordinata X	11.381160194
----------------------	--------------

GADPY - Coordinata Y	45.31939546
----------------------	-------------

GADP - PUNTO DEL POLIGONO

GADPX - Coordinata X	11.379958564
----------------------	--------------

GADPY - Coordinata Y	45.319824613
----------------------	--------------

GADP - PUNTO DEL POLIGONO

GADPX - Coordinata X	11.379357749
----------------------	--------------

GADPY - Coordinata Y	45.320125021
----------------------	--------------

GADP - PUNTO DEL POLIGONO

GADPX - Coordinata X	11.378842765
----------------------	--------------

GADPY - Coordinata Y	45.320618547
----------------------	--------------

GADP - PUNTO DEL POLIGONO

GADPX - Coordinata X	11.379701072
----------------------	--------------

GADPY - Coordinata Y	45.320661462
----------------------	--------------

GADP - PUNTO DEL POLIGONO**GADPX - Coordinata X** 11.379400665**GADPY - Coordinata Y** 45.321648515**GADP - PUNTO DEL POLIGONO****GADPX - Coordinata X** 11.380280429**GADPY - Coordinata Y** 45.322442449**GADP - PUNTO DEL POLIGONO****GADPX - Coordinata X** 11.380709583**GADPY - Coordinata Y** 45.322506822**GADP - PUNTO DEL POLIGONO****GADPX - Coordinata X** 11.381567889**GADPY - Coordinata Y** 45.319459833**GADP - PUNTO DEL POLIGONO****GADPX - Coordinata X** 11.381975585**GADPY - Coordinata Y** 45.319438375**GADP - PUNTO DEL POLIGONO****GADPX - Coordinata X** 11.382104331**GADPY - Coordinata Y** 45.319996275**GADP - PUNTO DEL POLIGONO****GADPX - Coordinata X** 11.384164268**GADPY - Coordinata Y** 45.320167936**GADP - PUNTO DEL POLIGONO****GADPX - Coordinata X** 11.385859424**GADPY - Coordinata Y** 45.320253767**GADP - PUNTO DEL POLIGONO****GADPX - Coordinata X** 11.387661868**GADPY - Coordinata Y** 45.320468343**GADP - PUNTO DEL POLIGONO****GADPX - Coordinata X** 11.387747699**GADPY - Coordinata Y** 45.320210851**GADP - PUNTO DEL POLIGONO****GADPX - Coordinata X** 11.389635974**GADPY - Coordinata Y** 45.320468343**GADP - PUNTO DEL POLIGONO****GADPX - Coordinata X** 11.390172416**GADPY - Coordinata Y** 45.320575632**GADP - PUNTO DEL POLIGONO****GADPX - Coordinata X** 11.39040845**GADPY - Coordinata Y** 45.320468343**GADP - PUNTO DEL POLIGONO****GADPX - Coordinata X** 11.39040845**GADPY - Coordinata Y** 45.320425428

GAM - Metodo di georeferenziazione	perimetrazione approssimata
GAT - Tecnica di georeferenziazione	rilievo da foto aerea senza sopralluogo
GAP - Proiezione e Sistema di riferimento	WGS84
GAB - BASE DI RIFERIMENTO	
GABB - Descrizione sintetica	ICCD1004366_OI.ORTOI
GABT - Data	28-2-2014
GABO - Note	(3755596) -ORTOFOTO 2006- (http://wms.pcn.minambiente.it/ogc?map=/ms_ogc/WMS_v1.3/raster/ortofoto_colore_06.map) -OI. ORTOIMMAGINICOLORE.2006
RE - MODALITA' DI REPERIMENTO	
RCG - RICOGNIZIONI	
RCGD - Data	/
DSC - DATI DI SCAVO	
SCAN - Denominazione dello scavo	Cologna veneta-Baldaria-Conca
DSCD - Data	1880
DSCZ - Bibliografia specifica	Zone Archeologiche 1987
DSC - DATI DI SCAVO	
SCAN - Denominazione dello scavo	Cologna veneta-Baldaria-Nascimben
DSCF - Ente responsabile	Soprintendenza per i Beni Archeologici del Veneto
DSCA - Responsabile scientifico	Gonzato, Federica
DSCT - Motivo	opere private
DSCM - Metodo	per saggi stratigrafici
DSCD - Data	2012
DSCZ - Bibliografia specifica	Cologna Veneta-Cenghialta/Nascimben 2012
DSC - DATI DI SCAVO	
SCAN - Denominazione dello scavo	Cologna veneta-Baldaria-S.Giustina
DSCF - Ente responsabile	Soprintendenza per i Beni Archeologici del Veneto
DSCA - Responsabile scientifico	Salzani, Luciano
DSCT - Motivo	opere private
DSCM - Metodo	scavo stratigrafico
DSCD - Data	2009
DSCZ - Bibliografia specifica	Cologna Veneta-via S. Giustina 2009
DT - CRONOLOGIA	
DTZ - CRONOLOGIA GENERICA	

DTZG - Fascia cronologica di riferimento	Eta' del ferro
DTM - Motivazione cronologia	analisi dei materiali
AU - DEFINIZIONE CULTURALE	
ATB - AMBITO CULTURALE	
ATBD - Denominazione	periodo atestino
ATBM - Motivazione dell'attribuzione	analisi dei materiali
ATB - AMBITO CULTURALE	
ATBD - Denominazione	cultura paleoveneta
ATBM - Motivazione dell'attribuzione	analisi della stratigrafia
ATB - AMBITO CULTURALE	
ATBD - Denominazione	fase medievale
ATBM - Motivazione dell'attribuzione	analisi delle strutture
MT - DATI TECNICI	
MIS - MISURE	
MISU - Unità	mq
MISF - Superficie	179.430,81
MIST - Validità	ca
CO - CONSERVAZIONE	
STC - STATO DI CONSERVAZIONE	
STCC - Stato di conservazione	discreto
CA - CARATTERI AMBIENTALI	
GEF - GEOGRAFIA	
GEFD - Descrizione	Pianura
USD - USO DEL SUOLO	
USDT - Tipo di utilizzo	Agricolo
DA - DATI ANALITICI	
DES - DESCRIZIONE	
DESO - Descrizione	La zona vincolata è esclusivamente la località Conca dove è stata rinvenuta una necropoli paleoveneta con tombe ad incinerazione riferibili al II e III periodo atestino e tracce di un abitato. Si propone l'ampliamento del vincolo alla luce dei numerosi rinvenimenti nell'area
NCS - Interpretazione	Abitato e vasta necropoli paleoveneta
MTP - MATERIALI PRESENTI	
MTPA - Assenza	NR
TU - CONDIZIONE GIURIDICA E VINCOLI	
CDG - CONDIZIONE GIURIDICA	
CDGG - Indicazione generica	proprietà privata
NVC - PROVVEDIMENTI DI TUTELA	
NVCT - Tipo provvedimento	D. Lgs. 42/2004, art. 142, c. 1, lettera m

STU - STRUMENTI URBANISTICI

STUT - Strumenti in vigore	PATI 2008
-----------------------------------	-----------

DO - FONTI E DOCUMENTI DI RIFERIMENTO**FTA - DOCUMENTAZIONE FOTOGRAFICA**

FTAX - Genere	documentazione allegata
----------------------	-------------------------

FTAP - Tipo	immagine satellitare
--------------------	----------------------

FTAN - Codice identificativo	New_1398168463422
-------------------------------------	-------------------

FNT - FONTI E DOCUMENTI

FNTP - Tipo	Scheda Atlante Vincoli
--------------------	------------------------

FNTD - Data	1987
--------------------	------

FNT - FONTI E DOCUMENTI

FNTP - Tipo	relazione tecnico scientifica
--------------------	-------------------------------

FNTD - Data	2012
--------------------	------

FNT - FONTI E DOCUMENTI

FNTP - Tipo	relazione tecnico scientifica
--------------------	-------------------------------

FNTD - Data	2009
--------------------	------

BIB - BIBLIOGRAFIA

BIBX - Genere	bibliografia specifica
----------------------	------------------------

BIBA - Autore	Zone archeologiche
----------------------	--------------------

BIBD - Anno di edizione	1987
--------------------------------	------

BIBH - Sigla per citazione	00002400
-----------------------------------	----------

BIBN - V., pp., nn.	p. 120, n. 2302701
----------------------------	--------------------

BIB - BIBLIOGRAFIA

BIBX - Genere	bibliografia specifica
----------------------	------------------------

BIBA - Autore	Carta archeologica II
----------------------	-----------------------

BIBD - Anno di edizione	1990
--------------------------------	------

BIBH - Sigla per citazione	00000343
-----------------------------------	----------

BIBN - V., pp., nn.	F. 63.123.1-2, 63.124
----------------------------	-----------------------

AD - ACCESSO AI DATI**ADS - SPECIFICHE DI ACCESSO AI DATI**

ADSP - Profilo di accesso	2
----------------------------------	---

ADSM - Motivazione	scheda di bene di proprietà privata
---------------------------	-------------------------------------

CM - COMPILAZIONE**CMP - COMPILAZIONE**

CMPD - Data	2014
--------------------	------

CMPN - Nome	De Aloe, Ilaria
--------------------	-----------------

RSR - Referente scientifico	Gonzato, Federica
------------------------------------	-------------------

FUR - Funzionario responsabile	Bressan, Marianna
---------------------------------------	-------------------

AGG - AGGIORNAMENTO - REVISIONE

AGGD - Data	2017
--------------------	------

AGGN - Nome	Gabucci, Ada
--------------------	--------------

AGGF - Funzionario	
---------------------------	--

responsabile

Bruno, Brunella

AN - ANNOTAZIONI