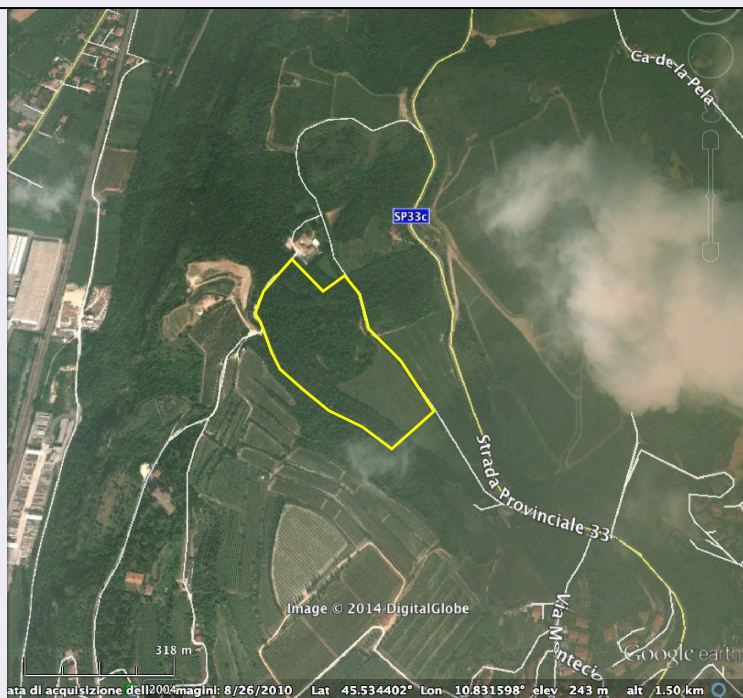


SCHEDA



CD - CODICI

TSK - Tipo scheda	SI
LIR - Livello ricerca	P
NCT - CODICE UNIVOCO	
NCTR - Codice regione	05
NCTN - Numero catalogo generale	00590378
ESC - Ente schedatore	S32
ECP - Ente competente	S32

OG - OGGETTO

OGT - OGGETTO

OGTD - Definizione	tracce di frequentazione
OGTT - Precisazione tipologica	stazione preistorica
OGTA - Livello di individuazione	sito ipotizzato sulla base della ricognizione
OGTN - Denominazione e numero sito	Ca' Verde

LC - LOCALIZZAZIONE GEOGRAFICO-AMMINISTRATIVA

PVC - LOCALIZZAZIONE GEOGRAFICO-AMMINISTRATIVA

PVCS - Stato	ITALIA
PVCR - Regione	Veneto
PVCP - Provincia	VR
PVCC - Comune	Sant'Ambrogio di Valpolicella
PVL - Altra località	Ca' Verde (Zone archeologiche 1987)

CS - LOCALIZZAZIONE CATASTALE

CTL - Tipo di localizzazione	localizzazione fisica
------------------------------	-----------------------

CTS - LOCALIZZAZIONE CATASTALE**CTSC - Comune** Sant'Ambrogio di Valpolicella**CTSF - Foglio/Data** 1, sez. A**GA - GEOREFERENZIAZIONE TRAMITE AREA****GAI - Identificativo area** 1**GAL - Tipo di localizzazione** localizzazione fisica**GAD - DESCRIZIONE DEL POLIGONO****GADP - PUNTO DEL POLIGONO****GADPX - Coordinata X** 10.830548486**GADPY - Coordinata Y** 45.535165665**GADP - PUNTO DEL POLIGONO****GADPX - Coordinata X** 10.830934724**GADPY - Coordinata Y** 45.534929631**GADP - PUNTO DEL POLIGONO****GADPX - Coordinata X** 10.831192216**GADPY - Coordinata Y** 45.534457562**GADP - PUNTO DEL POLIGONO****GADPX - Coordinata X** 10.831235132**GADPY - Coordinata Y** 45.534178612**GADP - PUNTO DEL POLIGONO****GADPX - Coordinata X** 10.831556997**GADPY - Coordinata Y** 45.533942578**GADP - PUNTO DEL POLIGONO****GADPX - Coordinata X** 10.832071981**GADPY - Coordinata Y** 45.533577797**GADP - PUNTO DEL POLIGONO****GADPX - Coordinata X** 10.832973203**GADPY - Coordinata Y** 45.532762406**GADP - PUNTO DEL POLIGONO****GADPX - Coordinata X** 10.832050523**GADPY - Coordinata Y** 45.532118676**GADP - PUNTO DEL POLIGONO****GADPX - Coordinata X** 10.831385335**GADPY - Coordinata Y** 45.532461998**GADP - PUNTO DEL POLIGONO****GADPX - Coordinata X** 10.831149301**GADPY - Coordinata Y** 45.532590744**GADP - PUNTO DEL POLIGONO****GADPX - Coordinata X** 10.830870351**GADPY - Coordinata Y** 45.53263366**GADP - PUNTO DEL POLIGONO****GADPX - Coordinata X** 10.830612859

GADPY - Coordinata Y	45.532655117
GADP - PUNTO DEL POLIGONO	
GADPX - Coordinata X	10.829947671
GADPY - Coordinata Y	45.532955525
GADP - PUNTO DEL POLIGONO	
GADPX - Coordinata X	10.829368314
GADPY - Coordinata Y	45.533213017
GADP - PUNTO DEL POLIGONO	
GADPX - Coordinata X	10.829067907
GADPY - Coordinata Y	45.533491967
GADP - PUNTO DEL POLIGONO	
GADPX - Coordinata X	10.828660211
GADPY - Coordinata Y	45.534071324
GADP - PUNTO DEL POLIGONO	
GADPX - Coordinata X	10.828424177
GADPY - Coordinata Y	45.534264443
GADP - PUNTO DEL POLIGONO	
GADPX - Coordinata X	10.828316888
GADPY - Coordinata Y	45.53447902
GADP - PUNTO DEL POLIGONO	
GADPX - Coordinata X	10.828467092
GADPY - Coordinata Y	45.534800885
GADP - PUNTO DEL POLIGONO	
GADPX - Coordinata X	10.828681669
GADPY - Coordinata Y	45.535101292
GADP - PUNTO DEL POLIGONO	
GADPX - Coordinata X	10.829110822
GADPY - Coordinata Y	45.535401699
GADP - PUNTO DEL POLIGONO	
GADPX - Coordinata X	10.829797468
GADPY - Coordinata Y	45.534693596
GADP - PUNTO DEL POLIGONO	
GADPX - Coordinata X	10.830548486
GADPY - Coordinata Y	45.535165665
GAM - Metodo di georeferenziazione	perimetrazione approssimata
GAT - Tecnica di georeferenziazione	rilievo da foto aerea senza sopralluogo
GAP - Proiezione e Sistema di riferimento	WGS84
GAB - BASE DI RIFERIMENTO	
GABB - Descrizione sintetica	ICCD1004350_CB.IGM25

GABT - Data	28-2-2014
GABO - Note	(3755567) -IGM 25000- (http://wms.pcn.minambiente.it/ogc?map=/ms_ogc/WMS_v1.3/raster/IGM_25000.map) -CB.IGM25000
RE - MODALITA' DI REPERIMENTO	
RCG - RICOGNIZIONI	
RCGD - Data	1950
RCGS - Bibliografia specifica	Zone Archeologiche 1987
DT - CRONOLOGIA	
DTZ - CRONOLOGIA GENERICA	
DTZG - Fascia cronologica di riferimento	Paleolitico
DTM - Motivazione cronologia	analisi dei materiali
AU - DEFINIZIONE CULTURALE	
ATB - AMBITO CULTURALE	
ATBD - Denominazione	periodo Musteriano
ATBM - Motivazione dell'attribuzione	analisi dei materiali
MT - DATI TECNICI	
MIS - MISURE	
MISU - Unità	mq
MISF - Superficie	88.767,41
MIST - Validità	ca
CO - CONSERVAZIONE	
STC - STATO DI CONSERVAZIONE	
STCC - Stato di conservazione	discreto
STCS - Indicazioni specifiche	I dati sono desunti da raccolta di superficie
CA - CARATTERI AMBIENTALI	
GEF - GEOGRAFIA	
GEFD - Descrizione	Collina
USD - USO DEL SUOLO	
USDT - Tipo di utilizzo	incolto
DA - DATI ANALITICI	
DES - DESCRIZIONE	
DESO - Descrizione	Stazione all'aperto del Paleolitico inferiore e medio. I materiali appartengono al Musteriano. E' significativo il recupero di un frammento di frontale umano.
NCS - Interpretazione	Stazione preistorica
MTP - MATERIALI PRESENTI	
MTPE - Periodo	/
TU - CONDIZIONE GIURIDICA E VINCOLI	
CDG - CONDIZIONE GIURIDICA	
CDGG - Indicazione	

generica	proprietà privata
NVC - PROVVEDIMENTI DI TUTELA	
NVCT - Tipo provvedimento	D. Lgs. 42/2004, art. 142, c. 1, lettera m
STU - STRUMENTI URBANISTICI	
STUT - Strumenti in vigore	PAT in elaborazione
DO - FONTI E DOCUMENTI DI RIFERIMENTO	
FTA - DOCUMENTAZIONE FOTOGRAFICA	
FTAX - Genere	documentazione allegata
FTAP - Tipo	immagine satellitare
FTAN - Codice identificativo	New_1398160610204
FNT - FONTI E DOCUMENTI	
FNTP - Tipo	Scheda Atlante Vincoli
FNTD - Data	1987
BIB - BIBLIOGRAFIA	
BIBX - Genere	bibliografia specifica
BIBA - Autore	Zone archeologiche
BIBD - Anno di edizione	1987
BIBH - Sigla per citazione	0002400
BIBN - V., pp., nn.	p. 136, n. 2307702
BIB - BIBLIOGRAFIA	
BIBX - Genere	bibliografia specifica
BIBA - Autore	Carta archeologica II
BIBD - Anno di edizione	1990
BIBH - Sigla per citazione	00000343
BIBN - V., pp., nn.	F. 48. 157
AD - ACCESSO AI DATI	
ADS - SPECIFICHE DI ACCESSO AI DATI	
ADSP - Profilo di accesso	2
ADSM - Motivazione	scheda di bene di proprietà privata
CM - COMPILAZIONE	
CMP - COMPILAZIONE	
CMPD - Data	2014
CMPN - Nome	De Aloe, Ilaria
RSR - Referente scientifico	Bruno, Brunella
FUR - Funzionario responsabile	Bressan, Marianna
AGG - AGGIORNAMENTO - REVISIONE	
AGGD - Data	2017
AGGN - Nome	Gabucci, Ada
AGGF - Funzionario responsabile	Bruno, Brunella
AN - ANNOTAZIONI	