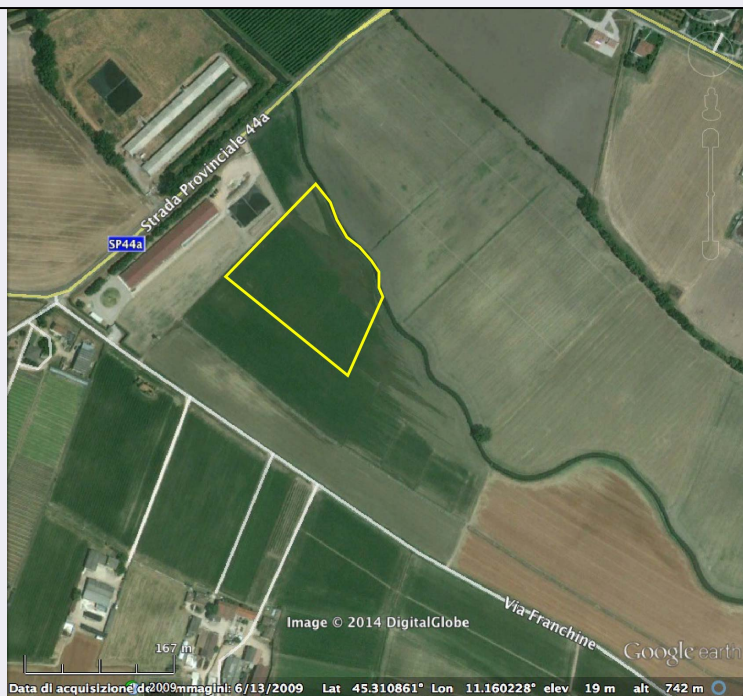


# SCHEDA



## CD - CODICI

TSK - Tipo scheda	SI
LIR - Livello ricerca	P
<b>NCT - CODICE UNIVOCO</b>	
NCTR - Codice regione	05
NCTN - Numero catalogo generale	00590371
ESC - Ente schedatore	S32
ECP - Ente competente	S32

## OG - OGGETTO

### OGT - OGGETTO

OGTD - Definizione	area ad uso funerario
OGTA - Livello di individuazione	sito individuato attraverso saggi di scavo
OGTN - Denominazione e numero sito	Le Franchine

## LC - LOCALIZZAZIONE GEOGRAFICO-AMMINISTRATIVA

### PVC - LOCALIZZAZIONE GEOGRAFICO-AMMINISTRATIVA

PVCS - Stato	ITALIA
PVCR - Regione	Veneto
PVCP - Provincia	VR
PVCC - Comune	Oppeano
PVL - Altra località	Le Franchine (Zone archeologiche 1987)

## CS - LOCALIZZAZIONE CATASTALE

CTL - Tipo di localizzazione	localizzazione fisica
<b>CTS - LOCALIZZAZIONE CATASTALE</b>	
CTSC - Comune	Oppeano

CTSF - Foglio/Data

2, sez. A

**GA - GEOREFERENZIAZIONE TRAMITE AREA****GAI - Identificativo area**

2

**GAL - Tipo di localizzazione**

localizzazione fisica

**GAD - DESCRIZIONE DEL POLIGONO****GADP - PUNTO DEL POLIGONO****GADPX - Coordinata X**

11.159352602

**GADPY - Coordinata Y**

45.312168575

**GADP - PUNTO DEL POLIGONO****GADPX - Coordinata X**

11.15789348

**GADPY - Coordinata Y**

45.311202979

**GADP - PUNTO DEL POLIGONO****GADPX - Coordinata X**

11.159545721

**GADPY - Coordinata Y**

45.31008718

**GADP - PUNTO DEL POLIGONO****GADPX - Coordinata X**

11.160446943

**GADPY - Coordinata Y**

45.310795284

**GADP - PUNTO DEL POLIGONO****GADPX - Coordinata X**

11.16028601

**GADPY - Coordinata Y**

45.311042047

**GADP - PUNTO DEL POLIGONO****GADPX - Coordinata X**

11.160210908

**GADPY - Coordinata Y**

45.311245895

**GADP - PUNTO DEL POLIGONO****GADPX - Coordinata X**

11.160125078

**GADPY - Coordinata Y**

45.311406827

**GADP - PUNTO DEL POLIGONO****GADPX - Coordinata X**

11.159953416

**GADPY - Coordinata Y**

45.311546302

**GADP - PUNTO DEL POLIGONO****GADPX - Coordinata X**

11.159894408

**GADPY - Coordinata Y**

45.311557031

**GADP - PUNTO DEL POLIGONO****GADPX - Coordinata X**

11.159749568

**GADPY - Coordinata Y**

45.311685777

**GADP - PUNTO DEL POLIGONO****GADPX - Coordinata X**

11.159610094

**GADPY - Coordinata Y**

45.311868167

**GADP - PUNTO DEL POLIGONO****GADPX - Coordinata X**

11.159374059

**GADPY - Coordinata Y**

45.312190032

**GADP - PUNTO DEL POLIGONO**

<b>GADPX - Coordinata X</b>	11.159352602
<b>GADPY - Coordinata Y</b>	45.312168575
<b>GAM - Metodo di georeferenziazione</b>	perimetrazione approssimata
<b>GAT - Tecnica di georeferenziazione</b>	rilievo da foto aerea senza sopralluogo
<b>GAP - Proiezione e Sistema di riferimento</b>	WGS84
<b>GAB - BASE DI RIFERIMENTO</b>	
<b>GABB - Descrizione sintetica</b>	ICCD1004366_OI.ORTOI
<b>GABT - Data</b>	24-2-2014
<b>GABO - Note</b>	(3755618) -ORTOFOTO 2006- ( <a href="http://wms.pcn.minambiente.it/ogc?map=/ms_ogc/WMS_v1.3/raster/ortofoto_colore_06.map">http://wms.pcn.minambiente.it/ogc?map=/ms_ogc/WMS_v1.3/raster/ortofoto_colore_06.map</a> ) -OI. ORTOIMMAGINICOLORE.2006
<b>RE - MODALITA' DI REPERIMENTO</b>	
<b>RCG - RICOGNIZIONI</b>	
<b>RCGE - Motivo</b>	lavori agricoli
<b>RCGM - Metodo</b>	occasionale
<b>RCGD - Data</b>	fine '800
<b>RCGS - Bibliografia specifica</b>	CAV 1990
<b>DSC - DATI DI SCAVO</b>	
<b>SCAN - Denominazione dello scavo</b>	Oppeano-Canevara
<b>DSCT - Motivo</b>	ricerca scientifica
<b>DSCM - Metodo</b>	per saggi stratigrafici
<b>DSCD - Data</b>	1911-1912
<b>DSCZ - Bibliografia specifica</b>	CAV 1990
<b>DSC - DATI DI SCAVO</b>	
<b>SCAN - Denominazione dello scavo</b>	Oppeano-Crosara della Madonna
<b>DSCT - Motivo</b>	ricerca scientifica
<b>DSCM - Metodo</b>	per saggi stratigrafici
<b>DSCD - Data</b>	1911-1912
<b>DSCZ - Bibliografia specifica</b>	CAV 1990
<b>DSC - DATI DI SCAVO</b>	
<b>SCAN - Denominazione dello scavo</b>	Oppeano-Le Franchine
<b>DSCT - Motivo</b>	opere private
<b>DSCM - Metodo</b>	scavo stratigrafico
<b>DSCD - Data</b>	1977
<b>DSCZ - Bibliografia specifica</b>	CAV 1990

**DSC - DATI DI SCAVO**

<b>SCAN - Denominazione dello scavo</b>	Oppeano-Le Franchine
<b>DSCF - Ente responsabile</b>	Soprintendenza per i Beni Archeologici del Veneto
<b>DSCA - Responsabile scientifico</b>	Salzani, Luciano
<b>DSCT - Motivo</b>	ricerca scientifica
<b>DSCM - Metodo</b>	per saggi stratigrafici
<b>DSCD - Data</b>	1980-1984
<b>DSCZ - Bibliografia specifica</b>	Zone Archeologiche 1987
<b>DSCZ - Bibliografia specifica</b>	CAV 1990
<b>DSCN - Specifiche</b>	Zone Archeologiche 1987

**DT - CRONOLOGIA****DTZ - CRONOLOGIA GENERICA**

<b>DTZG - Fascia cronologica di riferimento</b>	Eta' del ferro
---	----------------

**DTS - CRONOLOGIA SPECIFICA**

<b>DTSI - Da</b>	IX a.C.
<b>DTSF - A</b>	IV a.C.
<b>DTM - Motivazione cronologia</b>	analisi dei materiali
<b>ADT - Altre datazioni</b>	I, II, III periodi atestino

**AU - DEFINIZIONE CULTURALE****ATB - AMBITO CULTURALE**

<b>ATBD - Denominazione</b>	cultura paleoveneta
<b>ATBM - Motivazione dell'attribuzione</b>	analisi dei materiali

**MT - DATI TECNICI****MIS - MISURE**

<b>MISU - Unità</b>	mq
<b>MISF - Superficie</b>	33.304,48
<b>MIST - Validità</b>	ca

**CO - CONSERVAZIONE****STC - STATO DI CONSERVAZIONE**

<b>STCC - Stato di conservazione</b>	discreto
--------------------------------------	----------

**CA - CARATTERI AMBIENTALI****GEF - GEOGRAFIA**

<b>GEFD - Descrizione</b>	Pianura, lungo canale Peccana
---------------------------	-------------------------------

**USD - USO DEL SUOLO**

<b>USDT - Tipo di utilizzo</b>	Agricolo
--------------------------------	----------

**DA - DATI ANALITICI****DES - DESCRIZIONE**

<b>DESO - Descrizione</b>	Nei fondi di proprietà dei conti Franchini furono raccolti numerosi materiali già alla fine del '800. Tra 1911-1912 l'Alfonsi eseguì due saggi di scavo: il primo, nel fondo detto Crosara della Madonna, restituì otto tombe in semplice buca con i relativi corredi riferibili al VI-V secolo a.C.; il secondo, nel fondo Canevara, mise in luce 28 tombe in semplice buca (solo una in dolio) con i corredi in pessime condizioni databili tra VIII-V secolo a.C. Nel 1977 lavori di sbancamento dei dossi misero in luce 177 tombe prevalentemente ad incinerazione in semplice fossa (poche le inumazioni e le sepolture in dolio) con corredi tipici della civiltà paleoveneta tra IX-IV secolo a.C. Un piccolo sondaggio poco distante ha messo in luce lacerti di pavimentazioni e materiali riferibili al IX-VIII secolo a.C.
<b>NCS - Interpretazione</b>	necropoli paleoveneta (con annesso abitato?)
<b>MTP - MATERIALI PRESENTI</b>	
<b>MTPA - Assenza</b>	NR
<b>TU - CONDIZIONE GIURIDICA E VINCOLI</b>	
<b>CDG - CONDIZIONE GIURIDICA</b>	
<b>CDGG - Indicazione generica</b>	proprietà privata
<b>NVC - PROVVEDIMENTI DI TUTELA</b>	
<b>NVCT - Tipo provvedimento</b>	D. Lgs. 42/2004, art. 142, c. 1, lettera m
<b>STU - STRUMENTI URBANISTICI</b>	
<b>STUT - Strumenti in vigore</b>	PAT in elaborazione
<b>DO - FONTI E DOCUMENTI DI RIFERIMENTO</b>	
<b>FTA - DOCUMENTAZIONE FOTOGRAFICA</b>	
<b>FTAX - Genere</b>	documentazione allegata
<b>FTAP - Tipo</b>	immagine satellitare
<b>FTAN - Codice identificativo</b>	New_1398765721777
<b>FNT - FONTI E DOCUMENTI</b>	
<b>FNTP - Tipo</b>	Scheda Atlante Vincoli
<b>FNTD - Data</b>	1987
<b>BIB - BIBLIOGRAFIA</b>	
<b>BIBX - Genere</b>	bibliografia specifica
<b>BIBA - Autore</b>	Zone archeologiche
<b>BIBD - Anno di edizione</b>	1987
<b>BIBH - Sigla per citazione</b>	00002400
<b>BIBN - V., pp., nn.</b>	p. 132, n. 2305501
<b>BIB - BIBLIOGRAFIA</b>	
<b>BIBX - Genere</b>	bibliografia specifica
<b>BIBA - Autore</b>	Carta archeologica II
<b>BIBD - Anno di edizione</b>	1990
<b>BIBH - Sigla per citazione</b>	00000343
<b>BIBN - V., pp., nn.</b>	F.63.54.4.1
<b>BIB - BIBLIOGRAFIA</b>	
<b>BIBX - Genere</b>	bibliografia specifica
<b>BIBA - Autore</b>	SALZANI L.

<b>BIBD - Anno di edizione</b>	1985
<b>BIBH - Sigla per citazione</b>	00001267
<b>BIBN - V., pp., nn.</b>	pp. 73-80
<b>BIB - BIBLIOGRAFIA</b>	
<b>BIBX - Genere</b>	bibliografia specifica
<b>BIBA - Autore</b>	Preistoria Tartaro
<b>BIBD - Anno di edizione</b>	1987
<b>BIBH - Sigla per citazione</b>	00001270
<b>BIBN - V., pp., nn.</b>	pp. 146
<b>BIBI - V., tavv., figg.</b>	fig. a pag. 147
<b>AD - ACCESSO AI DATI</b>	
<b>ADS - SPECIFICHE DI ACCESSO AI DATI</b>	
<b>ADSP - Profilo di accesso</b>	2
<b>ADSM - Motivazione</b>	scheda di bene di proprietà privata
<b>CM - COMPILAZIONE</b>	
<b>CMP - COMPILAZIONE</b>	
<b>CMPD - Data</b>	2014
<b>CMPN - Nome</b>	De Aloe, Ilaria
<b>RSR - Referente scientifico</b>	Gonzato, Federica
<b>FUR - Funzionario responsabile</b>	Bressan, Marianna
<b>AGG - AGGIORNAMENTO - REVISIONE</b>	
<b>AGGD - Data</b>	2017
<b>AGGN - Nome</b>	Gabucci, Ada
<b>AGGF - Funzionario responsabile</b>	Bruno, Brunella
<b>AN - ANNOTAZIONI</b>	