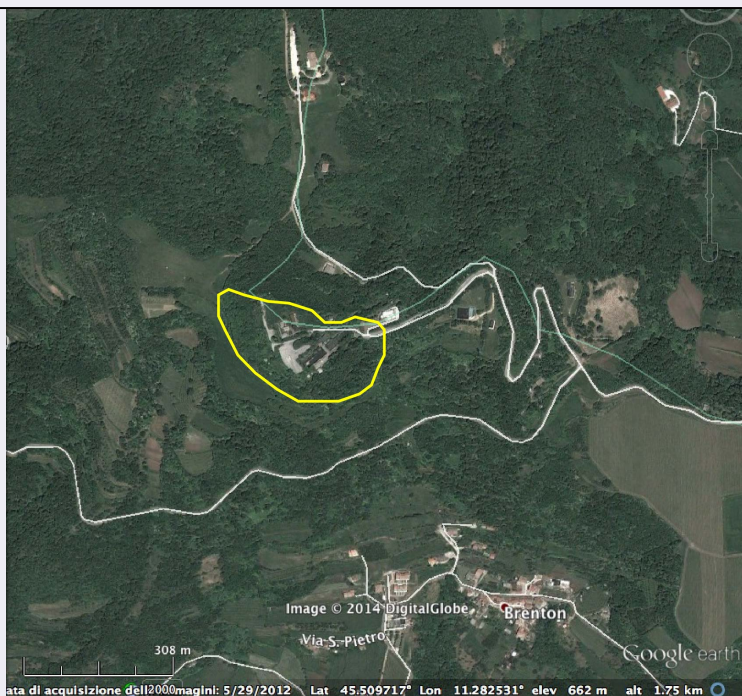


SCHEDA



CD - CODICI

TSK - Tipo scheda	SI
LIR - Livello ricerca	P
NCT - CODICE UNIVOCO	
NCTR - Codice regione	05
NCTN - Numero catalogo generale	00590376
ESC - Ente schedatore	S32
ECP - Ente competente	S32

OG - OGGETTO

OGT - OGGETTO

OGTD - Definizione	sito pluristratificato
OGTA - Livello di individuazione	sito ipotizzato sulla base della ricognizione
OGTN - Denominazione e numero sito	Monte Calvarina

LC - LOCALIZZAZIONE GEOGRAFICO-AMMINISTRATIVA

PVC - LOCALIZZAZIONE GEOGRAFICO-AMMINISTRATIVA

PVCS - Stato	ITALIA
PVCR - Regione	Veneto
PVCP - Provincia	VR
PVCC - Comune	Roncà
PVL - Altra località	Monte Calvarina (Zone archeologiche 1987)

GA - GEOREFERENZIAZIONE TRAMITE AREA

GAI - Identificativo area	2
GAL - Tipo di localizzazione	localizzazione fisica

GAD - DESCRIZIONE DEL POLIGONO**GADP - PUNTO DEL POLIGONO****GADPX - Coordinata X** 11.279993593**GADPY - Coordinata Y** 45.509908564**GADP - PUNTO DEL POLIGONO****GADPX - Coordinata X** 11.280143797**GADPY - Coordinata Y** 45.509221919**GADP - PUNTO DEL POLIGONO****GADPX - Coordinata X** 11.280530035**GADPY - Coordinata Y** 45.508771307**GADP - PUNTO DEL POLIGONO****GADPX - Coordinata X** 11.281002104**GADPY - Coordinata Y** 45.508599646**GADP - PUNTO DEL POLIGONO****GADPX - Coordinata X** 11.281452715**GADPY - Coordinata Y** 45.508513815**GADP - PUNTO DEL POLIGONO****GADPX - Coordinata X** 11.28177458**GADPY - Coordinata Y** 45.508728392**GADP - PUNTO DEL POLIGONO****GADPX - Coordinata X** 11.282010615**GADPY - Coordinata Y** 45.5090288**GADP - PUNTO DEL POLIGONO****GADPX - Coordinata X** 11.282117903**GADPY - Coordinata Y** 45.509243376**GADP - PUNTO DEL POLIGONO****GADPX - Coordinata X** 11.282246649**GADPY - Coordinata Y** 45.509586699**GADP - PUNTO DEL POLIGONO****GADPX - Coordinata X** 11.281731665**GADPY - Coordinata Y** 45.509608157**GADP - PUNTO DEL POLIGONO****GADPX - Coordinata X** 11.281323969**GADPY - Coordinata Y** 45.509543784**GADP - PUNTO DEL POLIGONO****GADPX - Coordinata X** 11.280658781**GADPY - Coordinata Y** 45.509736903**GADP - PUNTO DEL POLIGONO****GADPX - Coordinata X** 11.280251086**GADPY - Coordinata Y** 45.509930022**GADP - PUNTO DEL POLIGONO****GADPX - Coordinata X** 11.280143797

GADPY - Coordinata Y	45.509972937
GADP - PUNTO DEL POLIGONO	
GADPX - Coordinata X	11.280015051
GADPY - Coordinata Y	45.509887106
GADP - PUNTO DEL POLIGONO	
GADPX - Coordinata X	11.279993593
GADPY - Coordinata Y	45.509908564
GAM - Metodo di georeferenziazione	perimetrazione approssimata
GAT - Tecnica di georeferenziazione	rilievo da foto aerea senza sopralluogo
GAP - Proiezione e Sistema di riferimento	WGS84
GAB - BASE DI RIFERIMENTO	
GABB - Descrizione sintetica	ICCD1004366_OI.ORTOI
GABT - Data	25-2-2014
GABO - Note	(3755866) -ORTOFOTO 2006- (http://wms.pcn.minambiente.it/ogc?map=/ms_ogc/WMS_v1.3/raster/ortofoto_colore_06.map) -OI. ORTOIMMAGINICOLORE.2006

RE - MODALITA' DI REPERIMENTO

RCG - RICOGNIZIONI	
RCGU - Uso del suolo	arborato
RCGU - Uso del suolo	Militare
RCGD - Data	1950
RCGZ - Specifiche	Zone Archeologiche 1987

DT - CRONOLOGIA

DTZ - CRONOLOGIA GENERICA	
DTZG - Fascia cronologica di riferimento	Paleolitico medio-fase di romanizzazione
DTS - CRONOLOGIA SPECIFICA	
DTSI - Da	XXXV a.C.
DTSF - A	I a.C.
DTM - Motivazione cronologia	analisi dei materiali

AU - DEFINIZIONE CULTURALE

ATB - AMBITO CULTURALE	
ATBD - Denominazione	Fase del paleolitico medio - Facies Musteriana
ATBM - Motivazione dell'attribuzione	analisi dei materiali
ATB - AMBITO CULTURALE	
ATBD - Denominazione	fase eneolitica
ATBM - Motivazione dell'attribuzione	analisi dei materiali
ATB - AMBITO CULTURALE	
ATBD - Denominazione	età del bronzo recente e finale

ATBM - Motivazione dell'attribuzione	analisi dei materiali
ATB - AMBITO CULTURALE	
ATBD - Denominazione	tarda età del ferro
ATBM - Motivazione dell'attribuzione	analisi dei materiali
ATB - AMBITO CULTURALE	
ATBD - Denominazione	fase di romanizzazione
ATBM - Motivazione dell'attribuzione	analisi dei materiali
MT - DATI TECNICI	
MIS - MISURE	
MISU - Unità	mq
MISF - Superficie	23.417,01
MIST - Validità	ca
CO - CONSERVAZIONE	
STC - STATO DI CONSERVAZIONE	
STCC - Stato di conservazione	discreto
CA - CARATTERI AMBIENTALI	
GEF - GEOGRAFIA	
GEFD - Descrizione	Collina
USD - USO DEL SUOLO	
USDT - Tipo di utilizzo	Incolto
DA - DATI ANALITICI	
DES - DESCRIZIONE	
DESO - Descrizione	In seguito a ricerche di superficie condotto nell'area sommitale del monte e ad uno scavo di recupero eseguito nel 1958, sono stati recuperati materiali litici e fittili che documentano la frequentazione dell'area in varie fasi cronologiche: nel Paleolitico medio (Musteriano), nell'età del bronzo medio-recente e finale, della seconda età del ferro fino alla romanizzazione.
NCS - Interpretazione	Sito pluristratificato
MTP - MATERIALI PRESENTI	
MTPA - Assenza	NR
TU - CONDIZIONE GIURIDICA E VINCOLI	
CDG - CONDIZIONE GIURIDICA	
CDGG - Indicazione generica	proprietà mista pubblica/privata
NVC - PROVVEDIMENTI DI TUTELA	
NVCT - Tipo provvedimento	D. Lgs. 42/2004, art. 142, c. 1, lettera m
STU - STRUMENTI URBANISTICI	
STUT - Strumenti in vigore	PAT 2009
DO - FONTI E DOCUMENTI DI RIFERIMENTO	
FTA - DOCUMENTAZIONE FOTOGRAFICA	

FTAX - Genere	documentazione allegata
FTAP - Tipo	immagine satellitare
FTAN - Codice identificativo	New_1398347824472
FNT - FONTI E DOCUMENTI	
FNTP - Tipo	Scheda Atlante Vincoli
FNTD - Data	1987
BIB - BIBLIOGRAFIA	
BIBX - Genere	bibliografia specifica
BIBA - Autore	Zone archeologiche
BIBD - Anno di edizione	1987
BIBH - Sigla per citazione	00002400
BIBN - V., pp., nn.	p. 134, n. 2306301
BIB - BIBLIOGRAFIA	
BIBX - Genere	bibliografia specifica
BIBA - Autore	Carta archeologica II
BIBD - Anno di edizione	1990
BIBH - Sigla per citazione	00000343
BIBN - V., pp., nn.	F. 49. 161
AD - ACCESSO AI DATI	
ADS - SPECIFICHE DI ACCESSO AI DATI	
ADSP - Profilo di accesso	2
ADSM - Motivazione	scheda di bene di proprietà privata
CM - COMPILAZIONE	
CMP - COMPILAZIONE	
CMPD - Data	2014
CMPN - Nome	De Aloe, Ilaria
RSR - Referente scientifico	Gonzato, Federica
FUR - Funzionario responsabile	Bressan, Marianna
AGG - AGGIORNAMENTO - REVISIONE	
AGGD - Data	2017
AGGN - Nome	Gabucci, Ada
AGGF - Funzionario responsabile	Bruno, Brunella
AN - ANNOTAZIONI	