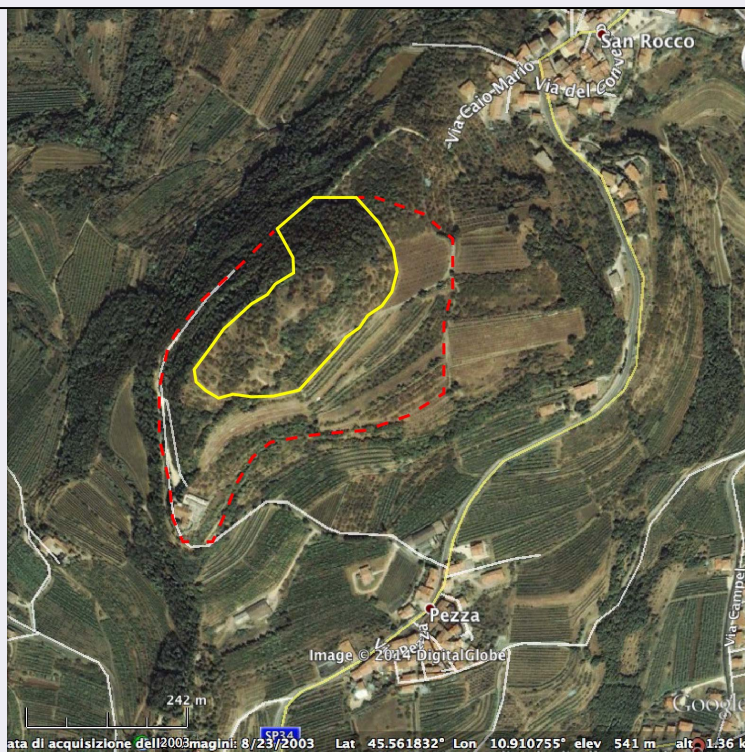


SCHEDA



CD - CODICI

TSK - Tipo scheda SI

LIR - Livello ricerca P

NCT - CODICE UNIVOCO

NCTR - Codice regione 05

NCTN - Numero catalogo generale 00590370

ESC - Ente schedatore S32

ECP - Ente competente S32

OG - OGGETTO

OGT - OGGETTO

OGTD - Definizione zona di interesse archeologico

OGTA - Livello di individuazione sito individuato attraverso saggi di scavo

OGTN - Denominazione e numero sito Monte Castellon

LC - LOCALIZZAZIONE GEOGRAFICO-AMMINISTRATIVA

PVC - LOCALIZZAZIONE GEOGRAFICO-AMMINISTRATIVA

PVCS - Stato ITALIA

PVCR - Regione Veneto

PVCP - Provincia VR

PVCC - Comune Marano di Valpolicella

PVL - Altra località Monte Castellon

CS - LOCALIZZAZIONE CATASTALE

CTL - Tipo di localizzazione localizzazione fisica

CTS - LOCALIZZAZIONE CATASTALE

CTSC - Comune	Marano di Valpolicella
CTSF - Foglio/Data	10

GA - GEOREFERENZIAZIONE TRAMITE AREA

GAI - Identificativo area	2
GAL - Tipo di localizzazione	localizzazione fisica

GAD - DESCRIZIONE DEL POLIGONO**GADP - PUNTO DEL POLIGONO**

GADPX - Coordinata X	10.907748502
GADPY - Coordinata Y	45.559888547

GADP - PUNTO DEL POLIGONO

GADPX - Coordinata X	10.907834333
GADPY - Coordinata Y	45.560038752

GADP - PUNTO DEL POLIGONO

GADPX - Coordinata X	10.908027453
GADPY - Coordinata Y	45.560188955

GADP - PUNTO DEL POLIGONO

GADPX - Coordinata X	10.908263486
GADPY - Coordinata Y	45.560446447

GADP - PUNTO DEL POLIGONO

GADPX - Coordinata X	10.908349318
GADPY - Coordinata Y	45.56051082

GADP - PUNTO DEL POLIGONO

GADPX - Coordinata X	10.90860681
GADPY - Coordinata Y	45.560682482

GADP - PUNTO DEL POLIGONO

GADPX - Coordinata X	10.908842844
GADPY - Coordinata Y	45.56078977

GADP - PUNTO DEL POLIGONO

GADPX - Coordinata X	10.909057421
GADPY - Coordinata Y	45.560832686

GADP - PUNTO DEL POLIGONO

GADPX - Coordinata X	10.909465117
GADPY - Coordinata Y	45.560832686

GADP - PUNTO DEL POLIGONO

GADPX - Coordinata X	10.909958643
GADPY - Coordinata Y	45.560854143

GADP - PUNTO DEL POLIGONO

GADPX - Coordinata X	10.910580916
GADPY - Coordinata Y	45.560811228

GADP - PUNTO DEL POLIGONO

GADPX - Coordinata X	10.910902781
-----------------------------	--------------

GADPY - Coordinata Y	45.560811228
GADP - PUNTO DEL POLIGONO	
GADPX - Coordinata X	10.911353392
GADPY - Coordinata Y	45.560961432
GADP - PUNTO DEL POLIGONO	
GADPX - Coordinata X	10.911589426
GADPY - Coordinata Y	45.561111635
GADP - PUNTO DEL POLIGONO	
GADPX - Coordinata X	10.91146068
GADPY - Coordinata Y	45.561454958
GADP - PUNTO DEL POLIGONO	
GADPX - Coordinata X	10.91137485
GADPY - Coordinata Y	45.561798281
GADP - PUNTO DEL POLIGONO	
GADPX - Coordinata X	10.911396307
GADPY - Coordinata Y	45.562227434
GADP - PUNTO DEL POLIGONO	
GADPX - Coordinata X	10.911503596
GADPY - Coordinata Y	45.562442011
GADP - PUNTO DEL POLIGONO	
GADPX - Coordinata X	10.911439223
GADPY - Coordinata Y	45.562613672
GADP - PUNTO DEL POLIGONO	
GADPX - Coordinata X	10.911289019
GADPY - Coordinata Y	45.563042826
GADP - PUNTO DEL POLIGONO	
GADPX - Coordinata X	10.910559458
GADPY - Coordinata Y	45.563386149
GADP - PUNTO DEL POLIGONO	
GADPX - Coordinata X	10.910151762
GADPY - Coordinata Y	45.563407606
GADP - PUNTO DEL POLIGONO	
GADPX - Coordinata X	10.909679693
GADPY - Coordinata Y	45.563386149
GADP - PUNTO DEL POLIGONO	
GADPX - Coordinata X	10.909186167
GADPY - Coordinata Y	45.563300318
GADP - PUNTO DEL POLIGONO	
GADPX - Coordinata X	10.908907217
GADPY - Coordinata Y	45.563107199
GADP - PUNTO DEL POLIGONO	
GADPX - Coordinata X	10.908799929

GADPY - Coordinata Y	45.562828249
GADP - PUNTO DEL POLIGONO	
GADPX - Coordinata X	10.908778471
GADPY - Coordinata Y	45.562420553
GADP - PUNTO DEL POLIGONO	
GADPX - Coordinata X	10.908478064
GADPY - Coordinata Y	45.562184519
GADP - PUNTO DEL POLIGONO	
GADPX - Coordinata X	10.907941622
GADPY - Coordinata Y	45.561755365
GADP - PUNTO DEL POLIGONO	
GADPX - Coordinata X	10.907576842
GADPY - Coordinata Y	45.561454958
GADP - PUNTO DEL POLIGONO	
GADPX - Coordinata X	10.907276434
GADPY - Coordinata Y	45.561197466
GADP - PUNTO DEL POLIGONO	
GADPX - Coordinata X	10.907233519
GADPY - Coordinata Y	45.560746855
GADP - PUNTO DEL POLIGONO	
GADPX - Coordinata X	10.907190603
GADPY - Coordinata Y	45.560596651
GADP - PUNTO DEL POLIGONO	
GADPX - Coordinata X	10.907190603
GADPY - Coordinata Y	45.56042499
GADP - PUNTO DEL POLIGONO	
GADPX - Coordinata X	10.907102055
GADPY - Coordinata Y	45.560155721
GADP - PUNTO DEL POLIGONO	
GADPX - Coordinata X	10.907080598
GADPY - Coordinata Y	45.559962601
GADP - PUNTO DEL POLIGONO	
GADPX - Coordinata X	10.907102056
GADPY - Coordinata Y	45.559705109
GADP - PUNTO DEL POLIGONO	
GADPX - Coordinata X	10.907295175
GADPY - Coordinata Y	45.559490533
GADP - PUNTO DEL POLIGONO	
GADPX - Coordinata X	10.907423921
GADPY - Coordinata Y	45.55942616
GADP - PUNTO DEL POLIGONO	
GADPX - Coordinata X	10.907488294

GADPY - Coordinata Y	45.55951199
GADP - PUNTO DEL POLIGONO	
GADPX - Coordinata X	10.907659956
GADPY - Coordinata Y	45.559769482
GADP - PUNTO DEL POLIGONO	
GADPX - Coordinata X	10.907748502
GADPY - Coordinata Y	45.559888547
GAM - Metodo di georeferenziazione	perimetrazione approssimata
GAT - Tecnica di georeferenziazione	rilievo da foto aerea senza sopralluogo
GAP - Proiezione e Sistema di riferimento	WGS84
GAB - BASE DI RIFERIMENTO	
GABB - Descrizione sintetica	ICCD1004366_OI.ORTOI
GABT - Data	15-4-2014
GABO - Note	(3758024) -ORTOFOTO 2006- (http://wms.pcn.minambiente.it/ogc?map=/ms_ogc/WMS_v1.3/raster/ortofoto_colore_06.map) -OI. ORTOIMMAGINICOLORE.2006
RE - MODALITA' DI REPERIMENTO	
RCG - RICOGNIZIONI	
RCGD - Data	1960
RCG - RICOGNIZIONI	
RCGA - Responsabile scientifico	Salzani, Luciano
RCGE - Motivo	ricerche scientifiche
RCGM - Metodo	sistematico
RCGD - Data	2000-2001
DSC - DATI DI SCAVO	
SCAN - Denominazione dello scavo	Marano di Valpolicella-Monte Castellon
DSCF - Ente responsabile	Soprintendenza per i Beni Archeologici del Veneto
DSCA - Responsabile scientifico	Bruno, Brunella
DSCT - Motivo	ricerca scientifica
DSCM - Metodo	scavo stratigrafico
DSCD - Data	2008-2009
DSCN - Specifiche	Marano di Valpolicella-Monte Castellon 2009
DSC - DATI DI SCAVO	
SCAN - Denominazione dello scavo	Marano di Valpolicella-Monte Castellon
DSCF - Ente responsabile	Soprintendenza per i Beni Archeologici del Veneto
DSCA - Responsabile scientifico	Bruno, Brunella

DSCT - Motivo	ricerca scientifica
DSCM - Metodo	scavo stratigrafico
DSCD - Data	2007, 2010, 2013
DSCZ - Bibliografia specifica	Marano di Valpolicella-Monte Castellon 2007, 2010, 2013
DT - CRONOLOGIA	
DTZ - CRONOLOGIA GENERICA	
DTZG - Fascia cronologica di riferimento	Età del ferro-epoca medievale
DTM - Motivazione cronologia	analisi dei materiali
ADT - Altre datazioni	età del ferro
ADT - Altre datazioni	età romana
ADT - Altre datazioni	epoca medievale
AU - DEFINIZIONE CULTURALE	
ATB - AMBITO CULTURALE	
ATBD - Denominazione	cultura retica
ATBM - Motivazione dell'attribuzione	analisi dei materiali
ATB - AMBITO CULTURALE	
ATBD - Denominazione	periodo romano tardo repubblicano
ATBM - Motivazione dell'attribuzione	analisi della stratigrafia
ATBM - Motivazione dell'attribuzione	analisi delle strutture
ATBM - Motivazione dell'attribuzione	analisi dei materiali
ATB - AMBITO CULTURALE	
ATBD - Denominazione	periodo romano imperiale
ATBM - Motivazione dell'attribuzione	analisi della stratigrafia
ATBM - Motivazione dell'attribuzione	analisi dei materiali
ATB - AMBITO CULTURALE	
ATBD - Denominazione	fase medievale
ATBM - Motivazione dell'attribuzione	analisi delle strutture
MT - DATI TECNICI	
MIS - MISURE	
MISU - Unità	mq
MISF - Superficie	112.696,04
MIST - Validità	ca
CO - CONSERVAZIONE	
STC - STATO DI CONSERVAZIONE	
STCC - Stato di conservazione	discreto

CA - CARATTERI AMBIENTALI**GEF - GEOGRAFIA****GEFD - Descrizione**

Collina

USD - USO DEL SUOLO**USDT - Tipo di utilizzo**

Agricolo

DA - DATI ANALITICI**DES - DESCRIZIONE****DESO - Descrizione**

L'area del Monte Castellon fu oggetto di numerose indagini sia sulla sommità della collina sia lungo le pendici che permisero di identificare l'area come una vasta zona di interesse archeologico con insediamenti pluristratificati. Ricognizioni condotte nel 1960 permisero di recuperare materiali pertinenti ad una frequentazione dell'età del ferro e tracce del castello medievale che fu oggetto di ampie indagini nel 2007. Nel 1835 Orti Manara portò in luce sul Monte Castellon i resti del santuario di Minerva grazie ad una decina di iscrizioni, tra cui otto ex voto dedicati alla divinità. Tra 2007 e 2010 alcune indagini in estensione hanno permesso di individuare nuovi elementi strutturali e planimetrici: il complesso risulta realizzato su una terrazza creata lungo il pendio del monte tramite taglio della parete rocciosa. Connesso al culto era un canale, con funzioni di isolamento e di drenaggio, collegato ad una fessura nella roccia da cui sgorgava l'acqua. Lo scavo ha evidenziato la presenza di tracce di un'area cultuale protostorica e di un tempio di età tardorepubblicana al di sotto delle strutture individuate dall'Orti Manara. Il rogo votivo è ascrivibile ai Brandopferplatze tipici dell'area retica e alpina tra V-II secolo a.C. Sul sedime dei resti di rogo, tra II a.C. e I a.C., fu realizzato un edificio in muratura: l'area sacra protostorica, caratterizzata da un culto all'aperto, fu monumentalizzata. Di questa fase si sono messi in luce due tratti di muri con resti di intonaci dipinti in crollo in c.d. I stile pompeiano. Le strutture viste dall'Orti sono quindi pertinenti ad una ristrutturazione avvenuta in età imperiale: una cella pseudo quadrangolare circondata da gallerie su tre lati con colonne doriche sui lati N e S e con un colonnato libero sulla facciata sul lato E. A ovest, verso il monte è presente uno stretto corridoio che separa l'edificio dal canale. I pavimenti che circondano l'aula sono battuti cementizi in malta bianca con scaglie litiche, quello dell'aula centrale è un battuto a base fittile con tessere bianche che definiscono cornici geometriche. Il santuario, collocato in età augustea per la presenza di murature in opus reticulatum, si ispira al "tempio o fanum di tradizione celtica" attestato in area gallica e germanica tra I e II secolo.

NCS - Interpretazione

Sito pluristratificato

MTP - MATERIALI PRESENTI**MTPA - Assenza**

NR

TU - CONDIZIONE GIURIDICA E VINCOLI**CDG - CONDIZIONE GIURIDICA****CDGG - Indicazione generica**

proprietà mista pubblica/privata

NVC - PROVVEDIMENTI DI TUTELA**NVCT - Tipo provvedimento**

D. Lgs. 42/2004, art. 142, c. 1, lettera m

STU - STRUMENTI URBANISTICI**STUT - Strumenti in vigore**

PAT 2012

DO - FONTI E DOCUMENTI DI RIFERIMENTO**FTA - DOCUMENTAZIONE FOTOGRAFICA**

FTAX - Genere	documentazione allegata
FTAP - Tipo	immagine satellitare
FTAN - Codice identificativo	New_1398157935538

FNT - FONTI E DOCUMENTI

FNTP - Tipo	Scheda Atlante Vincoli
FNTD - Data	1987

FNT - FONTI E DOCUMENTI

FNTP - Tipo	relazione tecnico scientifica
FNTD - Data	2008-2009

FNT - FONTI E DOCUMENTI

FNTP - Tipo	relazione tecnico scientifica
FNTD - Data	2007

BIB - BIBLIOGRAFIA

BIBX - Genere	bibliografia specifica
BIBA - Autore	Orti Manara G.G.
BIBD - Anno di edizione	1836
BIBH - Sigla per citazione	00002518
BIBN - V., pp., nn.	pp. 138-144

BIB - BIBLIOGRAFIA

BIBX - Genere	bibliografia specifica
BIBA - Autore	Bassi C.
BIBD - Anno di edizione	2003
BIBH - Sigla per citazione	00002519
BIBN - V., pp., nn.	pp. 61-80

BIB - BIBLIOGRAFIA

BIBX - Genere	bibliografia specifica
BIBA - Autore	Saggio F./ Marastoni C.
BIBD - Anno di edizione	2008
BIBH - Sigla per citazione	00002550
BIBN - V., pp., nn.	pp. 301-314

BIB - BIBLIOGRAFIA

BIBX - Genere	bibliografia specifica
BIBA - Autore	Bruno B.
BIBD - Anno di edizione	2012
BIBH - Sigla per citazione	00002549
BIBN - V., pp., nn.	pp. 96-100

BIB - BIBLIOGRAFIA

BIBX - Genere	bibliografia specifica
BIBA - Autore	Carta archeologica II
BIBD - Anno di edizione	1990

BIBH - Sigla per citazione	00000343
BIBN - V., pp., nn.	F. 48.142, 143.1-2
AD - ACCESSO AI DATI	
ADS - SPECIFICHE DI ACCESSO AI DATI	
ADSP - Profilo di accesso	2
ADSM - Motivazione	scheda di bene di proprietà privata
CM - COMPILAZIONE	
CMP - COMPILAZIONE	
CMPD - Data	2014
CMPN - Nome	De Aloe, Ilaria
RSR - Referente scientifico	Bruno, Brunella
FUR - Funzionario responsabile	Bressan, Marianna
AGG - AGGIORNAMENTO - REVISIONE	
AGGD - Data	2017
AGGN - Nome	Gabucci, Ada
AGGF - Funzionario responsabile	Bruno, Brunella
AN - ANNOTAZIONI	