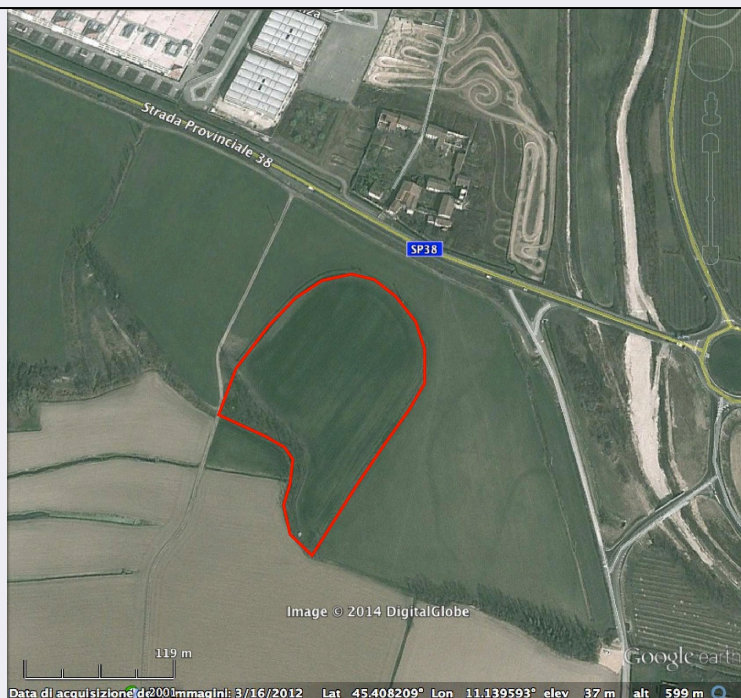


# SCHEDA



## CD - CODICI

TSK - Tipo scheda	SI
LIR - Livello ricerca	P
<b>NCT - CODICE UNIVOCO</b>	
NCTR - Codice regione	05
NCTN - Numero catalogo generale	00590368
ESC - Ente schedatore	S32
ECP - Ente competente	S32

## OG - OGGETTO

### OGT - OGGETTO

OGTD - Definizione	insediamento
OGTT - Precisazione tipologica	terramara
OGTA - Livello di individuazione	sito ipotizzato sulla base della ricognizione
OGTN - Denominazione e numero sito	Castellar di Leppia

## LC - LOCALIZZAZIONE GEOGRAFICO-AMMINISTRATIVA

### PVC - LOCALIZZAZIONE GEOGRAFICO-AMMINISTRATIVA

PVCS - Stato	ITALIA
PVCR - Regione	Veneto
PVCP - Provincia	VR
PVCC - Comune	Lavagno
PVL - Altra località	Leppia (Zone archeologiche 1987)

## CS - LOCALIZZAZIONE CATASTALE

CTL - Tipo di localizzazione	localizzazione fisica
------------------------------	-----------------------

**CTS - LOCALIZZAZIONE CATASTALE**

CTSC - Comune Lavagno

CTSF - Foglio/Data 17

**GA - GEOREFERENZIAZIONE TRAMITE AREA**

GAI - Identificativo area 1

GAL - Tipo di localizzazione localizzazione fisica

**GAD - DESCRIZIONE DEL POLIGONO****GADP - PUNTO DEL POLIGONO**

GADPX - Coordinata X 11.137776972

GADPY - Coordinata Y 45.407750149

**GADP - PUNTO DEL POLIGONO**

GADPX - Coordinata X 11.138635279

GADPY - Coordinata Y 45.40847971

**GADP - PUNTO DEL POLIGONO**

GADPX - Coordinata X 11.138978601

GADPY - Coordinata Y 45.408629913

**GADP - PUNTO DEL POLIGONO**

GADPX - Coordinata X 11.139364839

GADPY - Coordinata Y 45.408629913

**GADP - PUNTO DEL POLIGONO**

GADPX - Coordinata X 11.139708162

GADPY - Coordinata Y 45.408544083

**GADP - PUNTO DEL POLIGONO**

GADPX - Coordinata X 11.140051485

GADPY - Coordinata Y 45.40820076

**GADP - PUNTO DEL POLIGONO**

GADPX - Coordinata X 11.140115858

GADPY - Coordinata Y 45.408007641

**GADP - PUNTO DEL POLIGONO**

GADPX - Coordinata X 11.140115858

GADPY - Coordinata Y 45.407728691

**GADP - PUNTO DEL POLIGONO**

GADPX - Coordinata X 11.139751077

GADPY - Coordinata Y 45.407385368

**GADP - PUNTO DEL POLIGONO**

GADPX - Coordinata X 11.139257551

GADPY - Coordinata Y 45.406870384

**GADP - PUNTO DEL POLIGONO**

GADPX - Coordinata X 11.138935686

GADPY - Coordinata Y 45.406527061

**GADP - PUNTO DEL POLIGONO**

GADPX - Coordinata X 11.138785482

<b>GADPY - Coordinata Y</b>	45.406441231
<b>GADP - PUNTO DEL POLIGONO</b>	
<b>GADPX - Coordinata X</b>	11.138656736
<b>GADPY - Coordinata Y</b>	45.406505604
<b>GADP - PUNTO DEL POLIGONO</b>	
<b>GADPX - Coordinata X</b>	11.13852799
<b>GADPY - Coordinata Y</b>	45.406612892
<b>GADP - PUNTO DEL POLIGONO</b>	
<b>GADPX - Coordinata X</b>	11.138506532
<b>GADPY - Coordinata Y</b>	45.406784554
<b>GADP - PUNTO DEL POLIGONO</b>	
<b>GADPX - Coordinata X</b>	11.138635279
<b>GADPY - Coordinata Y</b>	45.407084961
<b>GADP - PUNTO DEL POLIGONO</b>	
<b>GADPX - Coordinata X</b>	11.138570905
<b>GADPY - Coordinata Y</b>	45.407256622
<b>GADP - PUNTO DEL POLIGONO</b>	
<b>GADPX - Coordinata X</b>	11.13816321
<b>GADPY - Coordinata Y</b>	45.407471199
<b>GADP - PUNTO DEL POLIGONO</b>	
<b>GADPX - Coordinata X</b>	11.137776972
<b>GADPY - Coordinata Y</b>	45.407728691
<b>GADP - PUNTO DEL POLIGONO</b>	
<b>GADPX - Coordinata X</b>	11.137776972
<b>GADPY - Coordinata Y</b>	45.407750149
<b>GAM - Metodo di georeferenziazione</b>	perimetrazione approssimata
<b>GAT - Tecnica di georeferenziazione</b>	rilievo da foto aerea senza sopralluogo
<b>GAP - Proiezione e Sistema di riferimento</b>	WGS84
<b>GAB - BASE DI RIFERIMENTO</b>	
<b>GABB - Descrizione sintetica</b>	ICCD1004366_OI.ORTOI
<b>GABT - Data</b>	24-2-2014
<b>GABO - Note</b>	(3758030) -ORTOFOTO 2006- ( <a href="http://wms.pcn.minambiente.it/ogc?map=/ms_ogc/WMS_v1.3/raster/ortofoto_colore_06.map">http://wms.pcn.minambiente.it/ogc?map=/ms_ogc/WMS_v1.3/raster/ortofoto_colore_06.map</a> ) -OI. ORTOIMMAGINICOLORE.2006
<b>RE - MODALITA' DI REPERIMENTO</b>	
<b>RCG - RICOGNIZIONI</b>	
<b>RCGU - Uso del suolo</b>	seminativo
<b>RCGA - Responsabile scientifico</b>	Salzani, Luciano
<b>RCGE - Motivo</b>	lavori agricoli

<b>RCGM - Metodo</b>	occasionale
<b>RCGD - Data</b>	1983
<b>RCGS - Bibliografia specifica</b>	Zone Archeologiche 1987
<b>DSC - DATI DI SCAVO</b>	
<b>SCAN - Denominazione dello scavo</b>	Lavagno-loc. Leppia
<b>DSCA - Responsabile scientifico</b>	Salzani, Luciano
<b>DSCT - Motivo</b>	opere pubbliche
<b>DSCM - Metodo</b>	per saggi stratigrafici
<b>DSCD - Data</b>	2001
<b>DSCZ - Bibliografia specifica</b>	Lavagno-Leppia 2001
<b>DT - CRONOLOGIA</b>	
<b>DTZ - CRONOLOGIA GENERICA</b>	
<b>DTZG - Fascia cronologica di riferimento</b>	Eta' del bronzo
<b>DTM - Motivazione cronologia</b>	analisi dei materiali
<b>AU - DEFINIZIONE CULTURALE</b>	
<b>ATB - AMBITO CULTURALE</b>	
<b>ATBD - Denominazione</b>	cultura terramaricola
<b>ATBM - Motivazione dell'attribuzione</b>	analisi della stratigrafia
<b>MT - DATI TECNICI</b>	
<b>MIS - MISURE</b>	
<b>MISU - Unità</b>	mq
<b>MISF - Superficie</b>	35.153,92
<b>MIST - Validità</b>	ca
<b>CO - CONSERVAZIONE</b>	
<b>STC - STATO DI CONSERVAZIONE</b>	
<b>STCC - Stato di conservazione</b>	discreto
<b>CA - CARATTERI AMBIENTALI</b>	
<b>GEF - GEOGRAFIA</b>	
<b>GEFD - Descrizione</b>	pianura
<b>USD - USO DEL SUOLO</b>	
<b>USDT - Tipo di utilizzo</b>	agricolo e incolto
<b>DA - DATI ANALITICI</b>	
<b>DES - DESCRIZIONE</b>	
	Abitato posto su una piattaforma ellittica in gran parte artificiale, con diametro di circa cento metri, sopraelevata di circa 4m rispetto alla campagna circostante. L'abitato, di cui non sono note le strutture interne, si avvicina alla tipologia delle "Motte" dell'area trevigiana. Indagato tramite raccolta di superficie nel 1983 in seguito a lavori agricoli. Nel 2001 alcuni sondaggi di scavo hanno rilevato una prima

<b>DESO - Descrizione</b>	fase abitativa soprastante un rilievo naturale composto da livelli di ghiaia, sabbia e ciottoli. Le buche di palo rinvenute permettono di eseguire la ricostruzione perimetrale delle capanne. Le indagini hanno potuto accertare inoltre che l'attuale morfologia del dosso è dovuta in gran parte ad un'imponente attività di costruzione di un argine nel corso della seconda fase abitativa che ha coperto parzialmente le tracce della fase abitativa preesistente. Le tracce riferibili alla seconda fase di insediamento erano visibili verso il limite esterno del dosso, mentre apparivano troncate nella zona centrale.
<b>NCS - Interpretazione</b>	Terramara
<b>MTP - MATERIALI PRESENTI</b>	
<b>MTPA - Assenza</b>	NR
<b>TU - CONDIZIONE GIURIDICA E VINCOLI</b>	
<b>CDG - CONDIZIONE GIURIDICA</b>	
<b>CDGG - Indicazione generica</b>	proprietà privata
<b>NVC - PROVVEDIMENTI DI TUTELA</b>	
<b>NVCT - Tipo provvedimento</b>	D. Lgs. 42/2004, art. 142, c. 1, lettera m
<b>NVC - PROVVEDIMENTI DI TUTELA</b>	
<b>NVCT - Tipo provvedimento</b>	DM (L. n. 1089/1939 art. 1)
<b>NVCE - Estremi provvedimento</b>	1995/10/05
<b>STU - STRUMENTI URBANISTICI</b>	
<b>STUT - Strumenti in vigore</b>	PATI 2012
<b>DO - FONTI E DOCUMENTI DI RIFERIMENTO</b>	
<b>FTA - DOCUMENTAZIONE FOTOGRAFICA</b>	
<b>FTAX - Genere</b>	documentazione allegata
<b>FTAP - Tipo</b>	immagine satellitare
<b>FTAN - Codice identificativo</b>	New_1399992681988
<b>FNT - FONTI E DOCUMENTI</b>	
<b>FNTP - Tipo</b>	Scheda Atlante Vincoli
<b>FNTD - Data</b>	1987
<b>FNT - FONTI E DOCUMENTI</b>	
<b>FNTP - Tipo</b>	copia del provvedimento di tutela
<b>FNTD - Data</b>	1995/10/05
<b>FNT - FONTI E DOCUMENTI</b>	
<b>FNTP - Tipo</b>	relazione tecnico scientifica
<b>FNTD - Data</b>	2001
<b>BIB - BIBLIOGRAFIA</b>	
<b>BIBX - Genere</b>	bibliografia specifica
<b>BIBA - Autore</b>	Zone archeologiche
<b>BIBD - Anno di edizione</b>	1987
<b>BIBH - Sigla per citazione</b>	00002400
<b>BIBN - V., pp., nn.</b>	p. 127, n. 2304201
<b>BIB - BIBLIOGRAFIA</b>	

<b>BIBX - Genere</b>	bibliografia specifica
<b>BIBA - Autore</b>	Carta archeologica II
<b>BIBD - Anno di edizione</b>	1990
<b>BIBH - Sigla per citazione</b>	00000343
<b>BIBN - V., pp., nn.</b>	F. 49. 248
<b>AD - ACCESSO AI DATI</b>	
<b>ADS - SPECIFICHE DI ACCESSO AI DATI</b>	
<b>ADSP - Profilo di accesso</b>	2
<b>ADSM - Motivazione</b>	scheda di bene di proprietà privata
<b>CM - COMPILAZIONE</b>	
<b>CMP - COMPILAZIONE</b>	
<b>CMPD - Data</b>	2014
<b>CMPN - Nome</b>	De Aloe, Ilaria
<b>RSR - Referente scientifico</b>	Gonzato, Federica
<b>FUR - Funzionario responsabile</b>	Bressan, Marianna
<b>AGG - AGGIORNAMENTO - REVISIONE</b>	
<b>AGGD - Data</b>	2017
<b>AGGN - Nome</b>	Gabucci, Ada
<b>AGGF - Funzionario responsabile</b>	Bruno, Brunella
<b>AN - ANNOTAZIONI</b>	