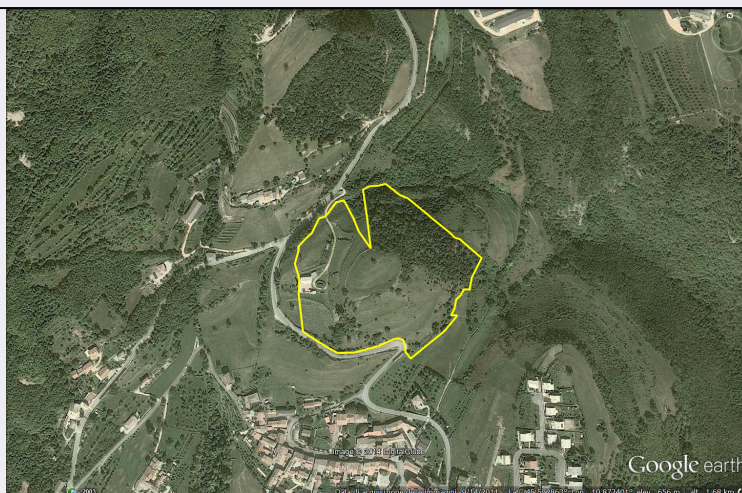


# SCHEDA



## CD - CODICI

TSK - Tipo scheda	SI
LIR - Livello ricerca	P
<b>NCT - CODICE UNIVOCO</b>	
NCTR - Codice regione	05
NCTN - Numero catalogo generale	00590331
ESC - Ente schedatore	S32
ECP - Ente competente	S32

## OG - OGGETTO

### OGT - OGGETTO

OGTD - Definizione	insediamento
OGTT - Precisazione tipologica	insediamento fortificato
OGTA - Livello di individuazione	sito localizzato e circoscritto
OGTN - Denominazione e numero sito	Castel di Cavallo

## LC - LOCALIZZAZIONE GEOGRAFICO-AMMINISTRATIVA

### PVC - LOCALIZZAZIONE GEOGRAFICO-AMMINISTRATIVA

PVCS - Stato	ITALIA
PVCR - Regione	Veneto
PVCP - Provincia	VR
PVCC - Comune	Fumane
PVCL - Località	CAVALO

## CS - LOCALIZZAZIONE CATASTALE

CTL - Tipo di localizzazione	localizzazione fisica
------------------------------	-----------------------

### CTS - LOCALIZZAZIONE CATASTALE

CTSC - Comune	Fumane
CTSF - Foglio/Data	10

## GA - GEOREFERENZIAZIONE TRAMITE AREA

<b>GAI - Identificativo area</b>	2
<b>GAL - Tipo di localizzazione</b>	localizzazione fisica

**GAD - DESCRIZIONE DEL POLIGONO**

**GADP - PUNTO DEL POLIGONO**

**GADPX - Coordinata X** 10.872931034

**GADPY - Coordinata Y** 45.571385685

**GADP - PUNTO DEL POLIGONO**

**GADPX - Coordinata X** 10.873145611

**GADPY - Coordinata Y** 45.571299854

**GADP - PUNTO DEL POLIGONO**

**GADPX - Coordinata X** 10.873767883

**GADPY - Coordinata Y** 45.571653906

**GADP - PUNTO DEL POLIGONO**

**GADPX - Coordinata X** 10.87398246

**GADPY - Coordinata Y** 45.571932856

**GADP - PUNTO DEL POLIGONO**

**GADPX - Coordinata X** 10.873928816

**GADPY - Coordinata Y** 45.571965042

**GADP - PUNTO DEL POLIGONO**

**GADPX - Coordinata X** 10.874041469

**GADPY - Coordinata Y** 45.572077695

**GADP - PUNTO DEL POLIGONO**

**GADPX - Coordinata X** 10.874121935

**GADPY - Coordinata Y** 45.572190348

**GADP - PUNTO DEL POLIGONO**

**GADPX - Coordinata X** 10.874239952

**GADPY - Coordinata Y** 45.572340551

**GADP - PUNTO DEL POLIGONO**

**GADPX - Coordinata X** 10.874357969

**GADPY - Coordinata Y** 45.572308365

**GADP - PUNTO DEL POLIGONO**

**GADPX - Coordinata X** 10.874422342

**GADPY - Coordinata Y** 45.57263023

**GADP - PUNTO DEL POLIGONO**

**GADPX - Coordinata X** 10.87454036

**GADPY - Coordinata Y** 45.572780434

**GADP - PUNTO DEL POLIGONO**

**GADPX - Coordinata X** 10.874186308

**GADPY - Coordinata Y** 45.57309157

**GADP - PUNTO DEL POLIGONO**

**GADPX - Coordinata X** 10.874068291

**GADPY - Coordinata Y** 45.573134485

**GADP - PUNTO DEL POLIGONO****GADPX - Coordinata X** 10.873456747**GADPY - Coordinata Y** 45.573585096**GADP - PUNTO DEL POLIGONO****GADPX - Coordinata X** 10.873285086**GADPY - Coordinata Y** 45.573628012**GADP - PUNTO DEL POLIGONO****GADPX - Coordinata X** 10.872802288**GADPY - Coordinata Y** 45.573885504**GADP - PUNTO DEL POLIGONO****GADPX - Coordinata X** 10.872662813**GADPY - Coordinata Y** 45.57391769**GADP - PUNTO DEL POLIGONO****GADPX - Coordinata X** 10.872491152**GADPY - Coordinata Y** 45.573864046**GADP - PUNTO DEL POLIGONO****GADPX - Coordinata X** 10.872180016**GADPY - Coordinata Y** 45.573799673**GADP - PUNTO DEL POLIGONO****GADPX - Coordinata X** 10.871997625**GADPY - Coordinata Y** 45.573713842**GADP - PUNTO DEL POLIGONO****GADPX - Coordinata X** 10.872222931**GADPY - Coordinata Y** 45.572941366**GADP - PUNTO DEL POLIGONO****GADPX - Coordinata X** 10.871922524**GADPY - Coordinata Y** 45.573155943**GADP - PUNTO DEL POLIGONO****GADPX - Coordinata X** 10.871804506**GADPY - Coordinata Y** 45.573397342**GADP - PUNTO DEL POLIGONO****GADPX - Coordinata X** 10.871643574**GADPY - Coordinata Y** 45.573638741**GADP - PUNTO DEL POLIGONO****GADPX - Coordinata X** 10.871482641**GADPY - Coordinata Y** 45.573670927**GADP - PUNTO DEL POLIGONO****GADPX - Coordinata X** 10.871268065**GADPY - Coordinata Y** 45.573413435**GADP - PUNTO DEL POLIGONO****GADPX - Coordinata X** 10.871139319**GADPY - Coordinata Y** 45.573381249

**GADP - PUNTO DEL POLIGONO****GADPX - Coordinata X** 10.870989115**GADPY - Coordinata Y** 45.573134485**GADP - PUNTO DEL POLIGONO****GADPX - Coordinata X** 10.870645792**GADPY - Coordinata Y** 45.572866264**GADP - PUNTO DEL POLIGONO****GADPX - Coordinata X** 10.870581419**GADPY - Coordinata Y** 45.572673145**GADP - PUNTO DEL POLIGONO****GADPX - Coordinata X** 10.870742352**GADPY - Coordinata Y** 45.572490755**GADP - PUNTO DEL POLIGONO****GADPX - Coordinata X** 10.870720894**GADPY - Coordinata Y** 45.571750465**GADP - PUNTO DEL POLIGONO****GADPX - Coordinata X** 10.871386082**GADPY - Coordinata Y** 45.5714286**GADP - PUNTO DEL POLIGONO****GADPX - Coordinata X** 10.871632845**GADPY - Coordinata Y** 45.571374956**GADP - PUNTO DEL POLIGONO****GADPX - Coordinata X** 10.872190744**GADPY - Coordinata Y** 45.5714286**GADP - PUNTO DEL POLIGONO****GADPX - Coordinata X** 10.872898848**GADPY - Coordinata Y** 45.571589533**GADP - PUNTO DEL POLIGONO****GADPX - Coordinata X** 10.872963221**GADPY - Coordinata Y** 45.57152516**GADP - PUNTO DEL POLIGONO****GADPX - Coordinata X** 10.872941763**GADPY - Coordinata Y** 45.571471516**GADP - PUNTO DEL POLIGONO****GADPX - Coordinata X** 10.872931034**GADPY - Coordinata Y** 45.571385685**GAM - Metodo di georeferenziazione** perimetrazione approssimata**GAT - Tecnica di georeferenziazione** rilievo da foto aerea senza sopralluogo**GAP - Proiezione e Sistema di riferimento** WGS84**GAB - BASE DI RIFERIMENTO**

<b>GABB - Descrizione sintetica</b>	ICCD1004366_OI.ORTOI
<b>GABT - Data</b>	1-6-2014
<b>GABO - Note</b>	(3758157) -ORTOFOTO 2006- ( <a href="http://wms.pcn.minambiente.it/ogc?map=/ms_ogc/WMS_v1.3/raster/ortofoto_colore_06.map">http://wms.pcn.minambiente.it/ogc?map=/ms_ogc/WMS_v1.3/raster/ortofoto_colore_06.map</a> ) -OI.ORTOIMMAGINICOLORE.2006

## RE - MODALITA' DI REPERIMENTO

### RCG - RICOGNIZIONI

<b>RCGD - Data</b>	00/00/00
--------------------	----------

### DSC - DATI DI SCAVO

<b>SCAN - Denominazione dello scavo</b>	Castel di Cavallo
<b>DSCF - Ente responsabile</b>	Museo Civico di Storia Naturale di Verona
<b>DSCA - Responsabile scientifico</b>	Zorzi
<b>DSCT - Motivo</b>	ricerca scientifica
<b>DSCM - Metodo</b>	per saggi stratigrafici
<b>DSCD - Data</b>	1950

## DT - CRONOLOGIA

### DTZ - CRONOLOGIA GENERICA

<b>DTZG - Fascia cronologica di riferimento</b>	Età del bronzo recente
-------------------------------------------------	------------------------

### DTS - CRONOLOGIA SPECIFICA

<b>DTSI - Da</b>	1300 a.C.
<b>DTSV - Validità</b>	post
<b>DTSF - A</b>	1100 a.C.
<b>DTSL - Validità</b>	ante
<b>DTM - Motivazione cronologia</b>	analisi dei materiali
<b>DTM - Motivazione cronologia</b>	bibliografia

## AU - DEFINIZIONE CULTURALE

### ATB - AMBITO CULTURALE

<b>ATBD - Denominazione</b>	periodo del bronzo recente
<b>ATBM - Motivazione dell'attribuzione</b>	analisi dei materiali
<b>ATBM - Motivazione dell'attribuzione</b>	bibliografia

## MT - DATI TECNICI

### MIS - MISURE

<b>MISU - Unità</b>	mq
<b>MISF - Superficie</b>	86466.72917633085

## CO - CONSERVAZIONE

### STC - STATO DI CONSERVAZIONE

<b>STCC - Stato di conservazione</b>	discreto
--------------------------------------	----------

## CA - CARATTERI AMBIENTALI

**GEF - GEOGRAFIA**

<b>GEFD - Descrizione</b>	Collina, sommità.
---------------------------	-------------------

**USD - USO DEL SUOLO**

<b>USDT - Tipo di utilizzo</b>	Prato.
--------------------------------	--------

**DA - DATI ANALITICI**

<b>NRL - Notizie raccolte sul luogo</b>	Notevole quantità di materiali, tra cui frammenti di ciotole carenate, orli a tesa con spigolo interno, olle ovoidali con cordone sotto l'orlo, anse lunate e un mazzuolo con larga scanalatura mediana. Sono stati individuati anche alcuni muretti a secco, parzialmente interrati.
-----------------------------------------	---------------------------------------------------------------------------------------------------------------------------------------------------------------------------------------------------------------------------------------------------------------------------------------

<b>NCS - Interpretazione</b>	Abitato probabilmente fortificato che, sulla base dei materiali, può essere datato all'età del bronzo recente. I muretti a secco sono forse da attribuire a epoca preistorica.
------------------------------	--------------------------------------------------------------------------------------------------------------------------------------------------------------------------------

**MTP - MATERIALI PRESENTI**

<b>MTPA - Assenza</b>	MNP
-----------------------	-----

**TU - CONDIZIONE GIURIDICA E VINCOLI****ACQ - ACQUISIZIONE**

<b>ACQT - Tipo acquisizione</b>	scavo
---------------------------------	-------

<b>ACQD - Data acquisizione</b>	1950
---------------------------------	------

**CDG - CONDIZIONE GIURIDICA**

<b>CDGG - Indicazione generica</b>	proprietà privata
------------------------------------	-------------------

**NVC - PROVVEDIMENTI DI TUTELA**

<b>NVCT - Tipo provvedimento</b>	DLgs n. 42/2004, art. 142, comma 1, lettera m
----------------------------------	-----------------------------------------------

**STU - STRUMENTI URBANISTICI**

<b>STUT - Strumenti in vigore</b>	P.A.T. 2012
-----------------------------------	-------------

**DO - FONTI E DOCUMENTI DI RIFERIMENTO****FTA - DOCUMENTAZIONE FOTOGRAFICA**

<b>FTAX - Genere</b>	documentazione allegata
----------------------	-------------------------

<b>FTAP - Tipo</b>	fotografia digitale (file) satellitare
--------------------	----------------------------------------

<b>FTAN - Codice identificativo</b>	New_1401906146005
-------------------------------------	-------------------

**FNT - FONTI E DOCUMENTI**

<b>FNTP - Tipo</b>	scheda storica
--------------------	----------------

<b>FNTA - Autore</b>	Salzani, L.
----------------------	-------------

<b>FNTD - Data</b>	1987
--------------------	------

**BIB - BIBLIOGRAFIA**

<b>BIBX - Genere</b>	bibliografia specifica
----------------------	------------------------

<b>BIBA - Autore</b>	Zone archeologiche
----------------------	--------------------

<b>BIBD - Anno di edizione</b>	1987
--------------------------------	------

<b>BIBH - Sigla per citazione</b>	00002400
-----------------------------------	----------

<b>BIBN - V., pp., nn.</b>	p. 123, n. 2303501
----------------------------	--------------------

**BIB - BIBLIOGRAFIA**

<b>BIBX - Genere</b>	bibliografia specifica
----------------------	------------------------

<b>BIBA - Autore</b>	Carta archeologica II
----------------------	-----------------------

<b>BIBD - Anno di edizione</b>	1990
--------------------------------	------

<b>BIBH - Sigla per citazione</b>	00000343
<b>BIBN - V., pp., nn.</b>	p. 62, n. 120
<b>AD - ACCESSO AI DATI</b>	
<b>ADS - SPECIFICHE DI ACCESSO AI DATI</b>	
<b>ADSP - Profilo di accesso</b>	2
<b>ADSM - Motivazione</b>	scheda di bene di proprietà privata
<b>CM - COMPILAZIONE</b>	
<b>CMP - COMPILAZIONE</b>	
<b>CMPD - Data</b>	2014
<b>CMPN - Nome</b>	Bortolin, Raffaella
<b>RSR - Referente scientifico</b>	Bruno, Brunella
<b>FUR - Funzionario responsabile</b>	Bressan, Marianna
<b>AGG - AGGIORNAMENTO - REVISIONE</b>	
<b>AGGD - Data</b>	2017
<b>AGGN - Nome</b>	Gabucci, Ada
<b>AGGF - Funzionario responsabile</b>	Bruno, Brunella
<b>AN - ANNOTAZIONI</b>	