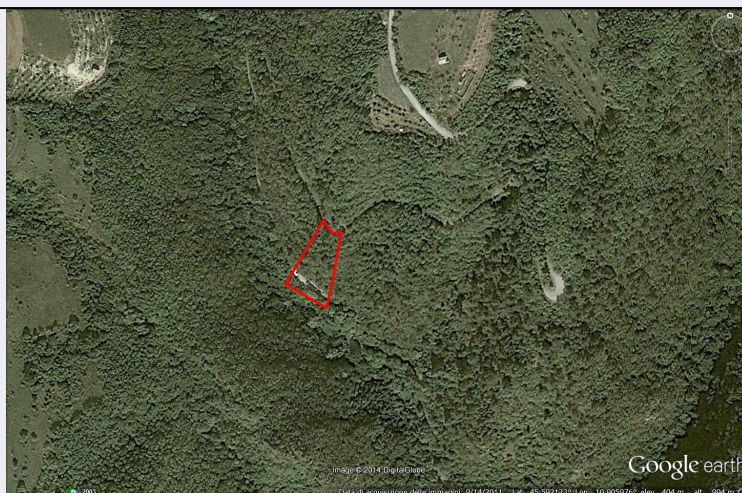


# SCHEDA



## CD - CODICI

TSK - Tipo scheda	SI
LIR - Livello ricerca	P
<b>NCT - CODICE UNIVOCO</b>	
NCTR - Codice regione	05
NCTN - Numero catalogo generale	00590333
ESC - Ente schedatore	S32
ECP - Ente competente	S32

## OG - OGGETTO

### OGT - OGGETTO

OGTD - Definizione	sito pluristratificato
OGTA - Livello di individuazione	sito localizzato e circoscritto
OGTN - Denominazione e numero sito	Grotta di Fumane

## LC - LOCALIZZAZIONE GEOGRAFICO-AMMINISTRATIVA

### PVC - LOCALIZZAZIONE GEOGRAFICO-AMMINISTRATIVA

PVCS - Stato	ITALIA
PVCR - Regione	Veneto
PVCP - Provincia	VR
PVCC - Comune	Fumane
PVL - Altra località	Scalucce di Molina (I.G.M./ 1949)

## CS - LOCALIZZAZIONE CATASTALE

CTL - Tipo di localizzazione	localizzazione fisica
------------------------------	-----------------------

### CTS - LOCALIZZAZIONE CATASTALE

CTSC - Comune	Fumane
CTSF - Foglio/Data	17/ 1997

## GA - GEOREFERENZIAZIONE TRAMITE AREA

GAI - Identificativo area	2
GAL - Tipo di localizzazione	localizzazione fisica

**GAD - DESCRIZIONE DEL POLIGONO****GADP - PUNTO DEL POLIGONO****GADPX - Coordinata X** 10.904742808**GADPY - Coordinata Y** 45.591864645**GADP - PUNTO DEL POLIGONO****GADPX - Coordinata X** 10.905032487**GADPY - Coordinata Y** 45.592701494**GADP - PUNTO DEL POLIGONO****GADPX - Coordinata X** 10.905123682**GADPY - Coordinata Y** 45.592610299**GADP - PUNTO DEL POLIGONO****GADPX - Coordinata X** 10.905145139**GADPY - Coordinata Y** 45.592610299**GADP - PUNTO DEL POLIGONO****GADPX - Coordinata X** 10.905247063**GADPY - Coordinata Y** 45.59264785**GADP - PUNTO DEL POLIGONO****GADPX - Coordinata X** 10.905289979**GADPY - Coordinata Y** 45.591666161**GADP - PUNTO DEL POLIGONO****GADPX - Coordinata X** 10.904742808**GADPY - Coordinata Y** 45.591864645**GAM - Metodo di georeferenziazione** perimetrazione approssimata**GAT - Tecnica di georeferenziazione** rilievo da foto aerea senza sopralluogo**GAP - Proiezione e Sistema di riferimento** WGS84**GAB - BASE DI RIFERIMENTO****GABB - Descrizione sintetica** ICCD1004366\_OI.ORTOI**GABT - Data** 2-6-2014**GABO - Note** (3758096) -ORTOFOTO 2006- ([http://wms.pcn.minambiente.it/ogc?map=/ms\\_ogc/WMS\\_v1.3/raster/ortofoto\\_colore\\_06.map](http://wms.pcn.minambiente.it/ogc?map=/ms_ogc/WMS_v1.3/raster/ortofoto_colore_06.map)) -OI. ORTOIMMAGINICOLORE.2006**RE - MODALITA' DI REPERIMENTO****RCG - RICOGNIZIONI****RCGA - Responsabile scientifico** Solinas, G.**RCGE - Motivo** rinvenimento fortuito**RCGM - Metodo** occasionale**RCGD - Data** 1964**DSC - DATI DI SCAVO****SCAN - Denominazione**

<b>dello scavo</b>	Grotta di Fumane
<b>DSCF - Ente responsabile</b>	Museo di Storia Naturale di Verona
<b>DSCA - Responsabile scientifico</b>	Pasa, A.
<b>DSCT - Motivo</b>	ricerca scientifica
<b>DSCM - Metodo</b>	per approfondimenti progressivi
<b>DSCD - Data</b>	1964

#### **DSC - DATI DI SCAVO**

<b>SCAN - Denominazione dello scavo</b>	Grotta di Fumane
<b>DSCF - Ente responsabile</b>	Soprintendenza per i Beni Archeologici del Veneto
<b>DSCF - Ente responsabile</b>	Università degli Studi di Ferrara
<b>DSCT - Motivo</b>	ricerca scientifica
<b>DSCM - Metodo</b>	scavo stratigrafico
<b>DSCD - Data</b>	1988-2011

### **DT - CRONOLOGIA**

#### **DTZ - CRONOLOGIA GENERICA**

<b>DTZG - Fascia cronologica di riferimento</b>	Paleolitico medio - Paleolitico Superiore
---	---

#### **DTS - CRONOLOGIA SPECIFICA**

<b>DTSI - Da</b>	80000 B.P.
<b>DTSV - Validità</b>	post
<b>DTSF - A</b>	25000 B.P.
<b>DTSL - Validità</b>	ante
<b>DTM - Motivazione cronologia</b>	analisi dei materiali
<b>DTM - Motivazione cronologia</b>	bibliografia

### **AU - DEFINIZIONE CULTURALE**

#### **ATB - AMBITO CULTURALE**

<b>ATBD - Denominazione</b>	Paleolitico medio/ Musteriano
<b>ATBM - Motivazione dell'attribuzione</b>	analisi della stratigrafia
<b>ATBM - Motivazione dell'attribuzione</b>	analisi dei materiali
<b>ATBM - Motivazione dell'attribuzione</b>	bibliografia

#### **ATB - AMBITO CULTURALE**

<b>ATBD - Denominazione</b>	Paleolitico superiore/ Uluzziano
<b>ATBM - Motivazione dell'attribuzione</b>	analisi della stratigrafia
<b>ATBM - Motivazione dell'attribuzione</b>	analisi dei materiali
<b>ATBM - Motivazione dell'attribuzione</b>	bibliografia

#### **ATB - AMBITO CULTURALE**

<b>ATBD - Denominazione</b>	Paleolitico superiore/ Aurignaciano
-----------------------------	-------------------------------------

<b>ATBM - Motivazione dell'attribuzione</b>	analisi della stratigrafia
<b>ATBM - Motivazione dell'attribuzione</b>	analisi dei materiali
<b>ATBM - Motivazione dell'attribuzione</b>	bibliografia
<b>ATB - AMBITO CULTURALE</b>	
<b>ATBD - Denominazione</b>	Paleolitico superiore/ Gravettiano
<b>ATBM - Motivazione dell'attribuzione</b>	analisi della stratigrafia
<b>ATBM - Motivazione dell'attribuzione</b>	analisi dei materiali
<b>ATBM - Motivazione dell'attribuzione</b>	bibliografia
<b>MT - DATI TECNICI</b>	
<b>MIS - MISURE</b>	
<b>MISU - Unità</b>	mq
<b>MISF - Superficie</b>	4372.566023889206
<b>CO - CONSERVAZIONE</b>	
<b>STC - STATO DI CONSERVAZIONE</b>	
<b>STCC - Stato di conservazione</b>	buono
<b>CA - CARATTERI AMBIENTALI</b>	
<b>GEF - GEOGRAFIA</b>	
<b>GEFD - Descrizione</b>	Collina, grotta, depositi di grotta.
<b>USD - USO DEL SUOLO</b>	
<b>USDT - Tipo di utilizzo</b>	Incolto.
<b>DA - DATI ANALITICI</b>	
<b>DES - DESCRIZIONE</b>	
<b>DESO - Descrizione</b>	Grotta lunga 13 m e larga 9 all'imboccatura e comprende un'area di mq 80. E' costituita da una galleria principale (B) e da due gallerie secondarie (A, C) e conserva una serie di depositi con livelli di origine antropica di una potenza complessiva di 12 m, preceduti da una fase fredda e arida, riferibile al I Pleniglaciale wurmiano, che dal basso verso l'alto comprendono una fase musteriana, con chiazze lenticolari orizzontali, concentrazioni di manufatti e di ossa di mammiferi: uno straterello con punta a dorso del tipo uluzziano associato a strumenti musteriani. Segue una fase aurignaciana con strutture di capanne, focolari nel terreno e nel livello superiore una sistemazione orizzontale con pietre di frana; compaiono anche nuovi strumenti in selce (grattatoi, bulini, lame ritoccate e troncate), manufatti in corno e in osso (punte di zagaglia, zappa e punteruoli), con oggetti ornamentali e decorati (in particolare conchiglie marine), che compaiono per la prima volta. Presenza sporadica di un'armatura da getto di epoca epigravettiana, quando oramai la grotta è abbandonata.
	Già nell'Ottocento la costruzione della strada che dalla Valle dei Progni sale al villaggio Molina mise in luce davanti alla grotta, il cui ingresso era allora coperto da detriti, ossa e manufatti. Solo con l' ampliamento stradale realizzato intorno al 1960 furono riconosciuti da

<b>NSC - Notizie storico-critiche</b>	G. Solinas numerosi manufatti in selce e di ossa, che li consegnò al prof. A. Pasa, allora conservatore della sezione geopaleontologica del Museo di Storia Naturale di Verona, che organizzò una prima esplorazione del giacimento. Con l'immaturo scomparsa del prof. Pasa, le ricerche furono abbandonate e il giacimento fu più volte depredato da clandestini. Dopo vent'anni fu ripresa la ricerca da parte di un gruppo di collaboratori del Museo, ma a partire dal 1988 è nato un gruppo di ricerca che oltre alla Soprintendenza per i Beni Archeologici del Veneto, vede coinvolti il Museo di Scienze Naturali di Verona, le Università di Ferrara e di Milano, che hanno stipulato anche una convenzione con la Comunità Montana della Lessinia e il Comune di Fumane.
<b>NCS - Interpretazione</b>	Depositi antropici paleolitici, con strutture abitative e manufatti riferibili al Paleolitico medio e superiore. Si tratta di uno dei siti paleolitici più importanti d'Europa.
<b>MTP - MATERIALI PRESENTI</b>	
<b>MTPA - Assenza</b>	MNP
<b>TU - CONDIZIONE GIURIDICA E VINCOLI</b>	
<b>ACQ - ACQUISIZIONE</b>	
<b>ACQT - Tipo acquisizione</b>	scavo
<b>ACQD - Data acquisizione</b>	1988-2011
<b>CDG - CONDIZIONE GIURIDICA</b>	
<b>CDGG - Indicazione generica</b>	proprietà privata
<b>NVC - PROVVEDIMENTI DI TUTELA</b>	
<b>NVCT - Tipo provvedimento</b>	DM (L. n. 1089/1939, artt. 1,3)
<b>NVCE - Estremi provvedimento</b>	1997/05/03
<b>STU - STRUMENTI URBANISTICI</b>	
<b>STUT - Strumenti in vigore</b>	P.A.T. 2012
<b>DO - FONTI E DOCUMENTI DI RIFERIMENTO</b>	
<b>FTA - DOCUMENTAZIONE FOTOGRAFICA</b>	
<b>FTAX - Genere</b>	documentazione allegata
<b>FTAP - Tipo</b>	fotografia digitale (file) satellitare
<b>FTAN - Codice identificativo</b>	New_1401637104203
<b>FTA - DOCUMENTAZIONE FOTOGRAFICA</b>	
<b>FTAX - Genere</b>	documentazione allegata
<b>FTAP - Tipo</b>	fotografia digitale (file)
<b>FNT - FONTI E DOCUMENTI</b>	
<b>FNTP - Tipo</b>	copia del provvedimento di tutela
<b>FNTD - Data</b>	1997/05/03
<b>BIB - BIBLIOGRAFIA</b>	
<b>BIBX - Genere</b>	bibliografia specifica
<b>BIBA - Autore</b>	Guerreschi, A.
<b>BIBD - Anno di edizione</b>	1992
<b>BIBH - Sigla per citazione</b>	00002554

<b>BIBN - V., pp., nn.</b>	p. 203
<b>BIB - BIBLIOGRAFIA</b>	
<b>BIBX - Genere</b>	bibliografia specifica
<b>BIBA - Autore</b>	Peretto, C.
<b>BIBD - Anno di edizione</b>	1992
<b>BIBH - Sigla per citazione</b>	00002553
<b>BIBN - V., pp., nn.</b>	p. 173
<b>BIB - BIBLIOGRAFIA</b>	
<b>BIBX - Genere</b>	bibliografia specifica
<b>BIBA - Autore</b>	Peresani, M.
<b>BIBD - Anno di edizione</b>	1998
<b>BIBH - Sigla per citazione</b>	00002556
<b>BIBN - V., pp., nn.</b>	pp. 123-146
<b>BIB - BIBLIOGRAFIA</b>	
<b>BIBX - Genere</b>	bibliografia specifica
<b>BIBA - Autore</b>	Broglia, A./ De Stefani, M./ Tagliacozzo, A./ Gurioli, F./ Facciolo, A.,
<b>BIBD - Anno di edizione</b>	2006
<b>BIBH - Sigla per citazione</b>	00002555
<b>BIBN - V., pp., nn.</b>	pp. 263-268
<b>BIB - BIBLIOGRAFIA</b>	
<b>BIBX - Genere</b>	bibliografia specifica
<b>BIBA - Autore</b>	Peresani, M./ Remandini, M./ Centi, L. / De March, M./ Di Taranto, E.
<b>BIBD - Anno di edizione</b>	2012
<b>BIBH - Sigla per citazione</b>	00002557
<b>BIBN - V., pp., nn.</b>	pp. 82-87
<b>AD - ACCESSO AI DATI</b>	
<b>ADS - SPECIFICHE DI ACCESSO AI DATI</b>	
<b>ADSP - Profilo di accesso</b>	2
<b>ADSM - Motivazione</b>	scheda di bene di proprietà privata
<b>CM - COMPILAZIONE</b>	
<b>CMP - COMPILAZIONE</b>	
<b>CMPD - Data</b>	2014
<b>CMPN - Nome</b>	Bortolin, Raffaella
<b>RSR - Referente scientifico</b>	Bruno, Brunella
<b>FUR - Funzionario responsabile</b>	Bressan, Marianna
<b>AGG - AGGIORNAMENTO - REVISIONE</b>	
<b>AGGD - Data</b>	2017
<b>AGGN - Nome</b>	Gabucci, Ada
<b>AGGF - Funzionario responsabile</b>	Bruno, Brunella