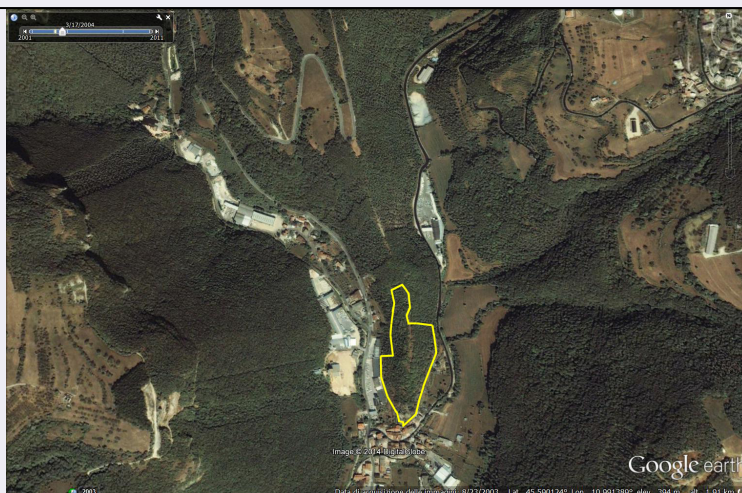


SCHEDA



CD - CODICI

TSK - Tipo scheda	SI
LIR - Livello ricerca	P
NCT - CODICE UNIVOCO	
NCTR - Codice regione	05
NCTN - Numero catalogo generale	00590337
ESC - Ente schedatore	S32
ECP - Ente competente	S32

OG - OGGETTO

OGT - OGGETTO

OGTD - Definizione	sito pluristratificato
OGTA - Livello di individuazione	sito localizzato e circoscritto
OGTN - Denominazione e numero sito	Bellori

LC - LOCALIZZAZIONE GEOGRAFICO-AMMINISTRATIVA

PVC - LOCALIZZAZIONE GEOGRAFICO-AMMINISTRATIVA

PVCS - Stato	ITALIA
PVCR - Regione	Veneto
PVCP - Provincia	VR
PVCC - Comune	Grezzana
PVL - Altra località	Bellori (Zone archeologiche del Veneto/ 1987)

CS - LOCALIZZAZIONE CATASTALE

CTL - Tipo di localizzazione	localizzazione fisica
------------------------------	-----------------------

CTS - LOCALIZZAZIONE CATASTALE

CTSC - Comune	Grezzana
CTSF - Foglio/Data	5, sez. B

GA - GEOREFERENZIAZIONE TRAMITE AREA

GAI - Identificativo area	1
GAL - Tipo di localizzazione	localizzazione fisica

GAD - DESCRIZIONE DEL POLIGONO**GADP - PUNTO DEL POLIGONO**

GADPX - Coordinata X	10.991556424
-----------------------------	--------------

GADPY - Coordinata Y	45.588000998
-----------------------------	--------------

GADP - PUNTO DEL POLIGONO

GADPX - Coordinata X	10.991234559
-----------------------------	--------------

GADPY - Coordinata Y	45.587990269
-----------------------------	--------------

GADP - PUNTO DEL POLIGONO

GADPX - Coordinata X	10.991180915
-----------------------------	--------------

GADPY - Coordinata Y	45.587604031
-----------------------------	--------------

GADP - PUNTO DEL POLIGONO

GADPX - Coordinata X	10.991277475
-----------------------------	--------------

GADPY - Coordinata Y	45.587314353
-----------------------------	--------------

GADP - PUNTO DEL POLIGONO

GADPX - Coordinata X	10.991363305
-----------------------------	--------------

GADPY - Coordinata Y	45.587078318
-----------------------------	--------------

GADP - PUNTO DEL POLIGONO

GADPX - Coordinata X	10.991524238
-----------------------------	--------------

GADPY - Coordinata Y	45.586842284
-----------------------------	--------------

GADP - PUNTO DEL POLIGONO

GADPX - Coordinata X	10.991615433
-----------------------------	--------------

GADPY - Coordinata Y	45.586718902
-----------------------------	--------------

GADP - PUNTO DEL POLIGONO

GADPX - Coordinata X	10.991663713
-----------------------------	--------------

GADPY - Coordinata Y	45.586574063
-----------------------------	--------------

GADP - PUNTO DEL POLIGONO

GADPX - Coordinata X	10.991808552
-----------------------------	--------------

GADPY - Coordinata Y	45.58660625
-----------------------------	-------------

GADP - PUNTO DEL POLIGONO

GADPX - Coordinata X	10.991824645
-----------------------------	--------------

GADPY - Coordinata Y	45.58650969
-----------------------------	-------------

GADP - PUNTO DEL POLIGONO

GADPX - Coordinata X	10.992157239
-----------------------------	--------------

GADPY - Coordinata Y	45.586638436
-----------------------------	--------------

GADP - PUNTO DEL POLIGONO

GADPX - Coordinata X	10.992318172
-----------------------------	--------------

GADPY - Coordinata Y	45.586820826
-----------------------------	--------------

GADP - PUNTO DEL POLIGONO

GADPX - Coordinata X	10.992548842
-----------------------------	--------------

GADPY - Coordinata Y	45.587030039
-----------------------------	--------------

GADP - PUNTO DEL POLIGONO

GADPX - Coordinata X	10.992684293
-----------------------------	--------------

GADPY - Coordinata Y	45.587267414
GADP - PUNTO DEL POLIGONO	
GADPX - Coordinata X	10.992798287
GADPY - Coordinata Y	45.587483332
GADP - PUNTO DEL POLIGONO	
GADPX - Coordinata X	10.992994088
GADPY - Coordinata Y	45.587925896
GADP - PUNTO DEL POLIGONO	
GADPX - Coordinata X	10.993026275
GADPY - Coordinata Y	45.5880761
GADP - PUNTO DEL POLIGONO	
GADPX - Coordinata X	10.993037004
GADPY - Coordinata Y	45.588175342
GADP - PUNTO DEL POLIGONO	
GADPX - Coordinata X	10.993026275
GADPY - Coordinata Y	45.588263855
GADP - PUNTO DEL POLIGONO	
GADPX - Coordinata X	10.993015546
GADPY - Coordinata Y	45.588430152
GADP - PUNTO DEL POLIGONO	
GADPX - Coordinata X	10.992248434
GADPY - Coordinata Y	45.588392601
GADP - PUNTO DEL POLIGONO	
GADPX - Coordinata X	10.992248434
GADPY - Coordinata Y	45.588703737
GADP - PUNTO DEL POLIGONO	
GADPX - Coordinata X	10.992361087
GADPY - Coordinata Y	45.588961229
GADP - PUNTO DEL POLIGONO	
GADPX - Coordinata X	10.992344994
GADPY - Coordinata Y	45.589124844
GADP - PUNTO DEL POLIGONO	
GADPX - Coordinata X	10.992296714
GADPY - Coordinata Y	45.589299187
GADP - PUNTO DEL POLIGONO	
GADPX - Coordinata X	10.992157239
GADPY - Coordinata Y	45.589497671
GADP - PUNTO DEL POLIGONO	
GADPX - Coordinata X	10.992044586
GADPY - Coordinata Y	45.589454756
GADP - PUNTO DEL POLIGONO	
GADPX - Coordinata X	10.991966802

GADPY - Coordinata Y	45.589419887
GADP - PUNTO DEL POLIGONO	
GADPX - Coordinata X	10.991878289
GADPY - Coordinata Y	45.589379654
GADP - PUNTO DEL POLIGONO	
GADPX - Coordinata X	10.991787094
GADPY - Coordinata Y	45.589339421
GADP - PUNTO DEL POLIGONO	
GADPX - Coordinata X	10.991738814
GADPY - Coordinata Y	45.58927773
GADP - PUNTO DEL POLIGONO	
GADPX - Coordinata X	10.991771001
GADPY - Coordinata Y	45.589004144
GADP - PUNTO DEL POLIGONO	
GADPX - Coordinata X	10.991642255
GADPY - Coordinata Y	45.588473067
GADP - PUNTO DEL POLIGONO	
GADPX - Coordinata X	10.991556424
GADPY - Coordinata Y	45.588000998
GAM - Metodo di georeferenziazione	perimetrazione approssimata
GAT - Tecnica di georeferenziazione	rilievo da foto aerea senza sopralluogo
GAP - Proiezione e Sistema di riferimento	WGS84
GAB - BASE DI RIFERIMENTO	
GABB - Descrizione sintetica	ICCD1004366_OI.ORTOI
GABT - Data	2-6-2014
GABO - Note	(3758040) -ORTOFOTO 2006- (http://wms.pcn.minambiente.it/ogc?map=/ms_ogc/WMS_v1.3/raster/ortofoto_colore_06.map) -OI. ORTOIMMAGINICOLORE.2006
RE - MODALITA' DI REPERIMENTO	
RCG - RICOGNIZIONI	
RCGA - Responsabile scientifico	Solinas, G.
RCGE - Motivo	indagine territoriale
RCGM - Metodo	sistematico
RCGD - Data	1960
RCG - RICOGNIZIONI	
RCGA - Responsabile scientifico	Museo Civico di Storia Naturale di Verona
RCGE - Motivo	indagine territoriale
RCGM - Metodo	sistematico

RCGD - Data	1970
DT - CRONOLOGIA	
DTZ - CRONOLOGIA GENERICA	
DTZG - Fascia cronologica di riferimento	Neolitico - Età del Bronzo
DTS - CRONOLOGIA SPECIFICA	
DTSI - Da	3000 a.C.
DTSV - Validità	post
DTSF - A	1000 a.C.
DTSL - Validità	ante
DTM - Motivazione cronologia	analisi dei materiali
AU - DEFINIZIONE CULTURALE	
ATB - AMBITO CULTURALE	
ATBD - Denominazione	Neolitico/ cultura dei "vasi a bocca quadrata"
ATBM - Motivazione dell'attribuzione	analisi dei materiali
ATB - AMBITO CULTURALE	
ATBD - Denominazione	periodo dell'età del bronzo
ATBM - Motivazione dell'attribuzione	analisi dei materiali
MT - DATI TECNICI	
MIS - MISURE	
MISU - Unità	mq
MISF - Superficie	37237.43100945611
CO - CONSERVAZIONE	
STC - STATO DI CONSERVAZIONE	
STCC - Stato di conservazione	discreto
CA - CARATTERI AMBIENTALI	
GEF - GEOGRAFIA	
GEFD - Descrizione	Collina, sommità di spartiacque tra la Valpantena e il vaio dell'Anguilla.
USD - USO DEL SUOLO	
USDT - Tipo di utilizzo	Agricolo.
DA - DATI ANALITICI	
DES - DESCRIZIONE	
DESO - Descrizione	Materiali di superficie riferibili in parte alla fase tarda della cultura dei vasi a bocca quadrata, tra cui si ricorda un frammento di vaso decorato nello stile a incisioni e impressioni; altre forme ceramiche sono riferibili alle fasi antica e recente dell'età del bronzo. Da ricordare una pintadera con motivo a spina pesce e tra i materiali litici un nucleo di ossidiana.
NCS - Interpretazione	Insedimento d'altura, databile tra la fine del Neolitico e tutta l'età del bronzo.
MTP - MATERIALI PRESENTI	

MTPA - Assenza

MNP

TU - CONDIZIONE GIURIDICA E VINCOLI**ACQ - ACQUISIZIONE**

ACQT - Tipo acquisizione

ricognizione archeologica

ACQD - Data acquisizione

1960, 1970

CDG - CONDIZIONE GIURIDICACDGG - Indicazione
generica

proprietà privata

NVC - PROVVEDIMENTI DI TUTELA

NVCT - Tipo provvedimento

DLgs n. 42/2004, art. 142, comma 1, lettera m

STU - STRUMENTI URBANISTICI

STUT - Strumenti in vigore

P.A.T. 2008

DO - FONTI E DOCUMENTI DI RIFERIMENTO**FTA - DOCUMENTAZIONE FOTOGRAFICA**

FTAX - Genere

documentazione allegata

FTAP - Tipo

fotografia digitale (file) satellitare

FTAN - Codice identificativo

New_1401731575902

FNT - FONTI E DOCUMENTI

FNTP - Tipo

scheda storica

FNTP - Autore

Salzani, L.

FNTP - Data

1987

BIB - BIBLIOGRAFIA

BIBX - Genere

bibliografia specifica

BIBA - Autore

Zone archeologiche

BIBD - Anno di edizione

1987

BIBH - Sigla per citazione

00002400

BIBN - V., pp., nn.

p. 126, n. 2303801

BIB - BIBLIOGRAFIA

BIBX - Genere

bibliografia specifica

BIBA - Autore

Carta archeologica II

BIBD - Anno di edizione

1990

BIBH - Sigla per citazione

00000343

BIBN - V., pp., nn.

p. 109, n. 55.1

AD - ACCESSO AI DATI**ADS - SPECIFICHE DI ACCESSO AI DATI**

ADSP - Profilo di accesso

2

ADSM - Motivazione

scheda di bene di proprietà privata

CM - COMPILAZIONE**CMP - COMPILAZIONE**

CMPD - Data

2014

CMPN - Nome

Bortolin, Raffaella

RSR - Referente scientifico

Gonzato, Federica

FUR - Funzionario

responsabile	Bressan, Marianna
AGG - AGGIORNAMENTO - REVISIONE	
AGGD - Data	2017
AGGN - Nome	Gabucci, Ada
AGGF - Funzionario responsabile	Bruno, Brunella
AN - ANNOTAZIONI	