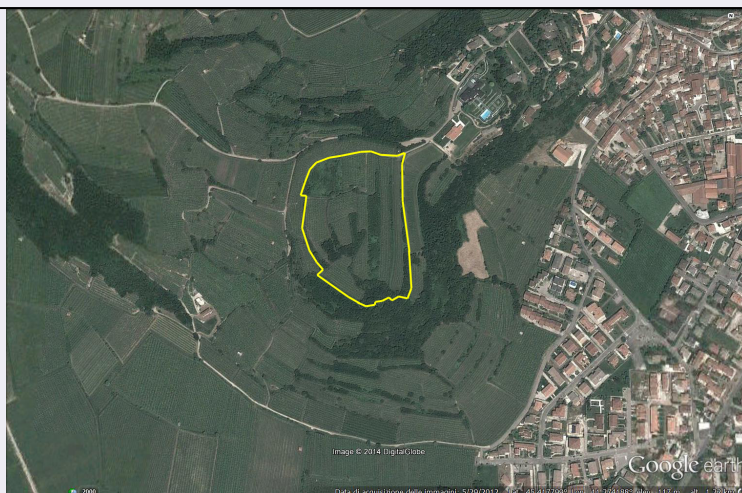


SCHEDA



CD - CODICI

TSK - Tipo scheda	SI
LIR - Livello ricerca	P
NCT - CODICE UNIVOCO	
NCTR - Codice regione	05
NCTN - Numero catalogo generale	00590342
ESC - Ente schedatore	S32
ECP - Ente competente	S32

OG - OGGETTO

OGT - OGGETTO

OGTD - Definizione	sito pluristratificato
OGTA - Livello di individuazione	sito localizzato e circoscritto
OGTN - Denominazione e numero sito	Monte Zoppega

LC - LOCALIZZAZIONE GEOGRAFICO-AMMINISTRATIVA

PVC - LOCALIZZAZIONE GEOGRAFICO-AMMINISTRATIVA

PVCS - Stato	ITALIA
PVCR - Regione	Veneto
PVCP - Provincia	VR
PVCC - Comune	Monteforte d'Alpone
PVL - Altra località	Monte Zoppega (Zone archeologiche del Veneto/ 1987)

CS - LOCALIZZAZIONE CATASTALE

CTL - Tipo di localizzazione	localizzazione fisica
------------------------------	-----------------------

CTS - LOCALIZZAZIONE CATASTALE

CTSC - Comune	Monteforte d'Alpone
CTSF - Foglio/Data	21

GA - GEOREFERENZIAZIONE TRAMITE AREA

GAI - Identificativo area	1
GAL - Tipo di localizzazione	localizzazione fisica

GAD - DESCRIZIONE DEL POLIGONO**GADP - PUNTO DEL POLIGONO****GADPX - Coordinata X** 11.274692478**GADPY - Coordinata Y** 45.419399757**GADP - PUNTO DEL POLIGONO****GADPX - Coordinata X** 11.27467102**GADPY - Coordinata Y** 45.419249554**GADP - PUNTO DEL POLIGONO****GADPX - Coordinata X** 11.27467102**GADPY - Coordinata Y** 45.418852587**GADP - PUNTO DEL POLIGONO****GADPX - Coordinata X** 11.274810495**GADPY - Coordinata Y** 45.417886992**GADP - PUNTO DEL POLIGONO****GADPX - Coordinata X** 11.274896326**GADPY - Coordinata Y** 45.417543669**GADP - PUNTO DEL POLIGONO****GADPX - Coordinata X** 11.274917784**GADPY - Coordinata Y** 45.417372007**GADP - PUNTO DEL POLIGONO****GADPX - Coordinata X** 11.274907055**GADPY - Coordinata Y** 45.417146702**GADP - PUNTO DEL POLIGONO****GADPX - Coordinata X** 11.274735393**GADPY - Coordinata Y** 45.417221804**GADP - PUNTO DEL POLIGONO****GADPX - Coordinata X** 11.274542274**GADPY - Coordinata Y** 45.417135973**GADP - PUNTO DEL POLIGONO****GADPX - Coordinata X** 11.274456444**GADPY - Coordinata Y** 45.417168159**GADP - PUNTO DEL POLIGONO****GADPX - Coordinata X** 11.274284782**GADPY - Coordinata Y** 45.417060871**GADP - PUNTO DEL POLIGONO****GADPX - Coordinata X** 11.274274053**GADPY - Coordinata Y** 45.417007227**GADP - PUNTO DEL POLIGONO****GADPX - Coordinata X** 11.274091663**GADPY - Coordinata Y** 45.416953583**GADP - PUNTO DEL POLIGONO****GADPX - Coordinata X** 11.272868576

GADPY - Coordinata Y	45.417414923
GADP - PUNTO DEL POLIGONO	
GADPX - Coordinata X	11.272986593
GADPY - Coordinata Y	45.417500753
GADP - PUNTO DEL POLIGONO	
GADPX - Coordinata X	11.272621813
GADPY - Coordinata Y	45.417865534
GADP - PUNTO DEL POLIGONO	
GADPX - Coordinata X	11.272450151
GADPY - Coordinata Y	45.418123026
GADP - PUNTO DEL POLIGONO	
GADPX - Coordinata X	11.272450151
GADPY - Coordinata Y	45.418552179
GADP - PUNTO DEL POLIGONO	
GADPX - Coordinata X	11.272375049
GADPY - Coordinata Y	45.418605824
GADP - PUNTO DEL POLIGONO	
GADPX - Coordinata X	11.272439422
GADPY - Coordinata Y	45.41891696
GADP - PUNTO DEL POLIGONO	
GADPX - Coordinata X	11.27264327
GADPY - Coordinata Y	45.419142265
GADP - PUNTO DEL POLIGONO	
GADPX - Coordinata X	11.273222627
GADPY - Coordinata Y	45.419303198
GADP - PUNTO DEL POLIGONO	
GADPX - Coordinata X	11.273780527
GADPY - Coordinata Y	45.419410486
GADP - PUNTO DEL POLIGONO	
GADPX - Coordinata X	11.273930731
GADPY - Coordinata Y	45.419399757
GADP - PUNTO DEL POLIGONO	
GADPX - Coordinata X	11.27412385
GADPY - Coordinata Y	45.419324656
GADP - PUNTO DEL POLIGONO	
GADPX - Coordinata X	11.274456444
GADPY - Coordinata Y	45.419356842
GADP - PUNTO DEL POLIGONO	
GADPX - Coordinata X	11.274692478
GADPY - Coordinata Y	45.419399757
GAM - Metodo di georeferenziazione	perimetrazione approssimata
GAT - Tecnica di	

georeferenziazione	rilievo da foto aerea senza sopralluogo
GAP - Proiezione e Sistema di riferimento	WGS84
GAB - BASE DI RIFERIMENTO	
GABB - Descrizione sintetica	ICCD1004366_OI.ORTOI
GABT - Data	4-6-2014
GABO - Note	(3758076) -ORTOFOTO 2006- (http://wms.pcn.minambiente.it/ogc?map=/ms_ogc/WMS_v1.3/raster/ortofoto_colore_06.map) -OI.ORTOIMMAGINICOLORE.2006
RE - MODALITA' DI REPERIMENTO	
RCG - RICOGNIZIONI	
RCGA - Responsabile scientifico	Museo Civico di Storia Naturale di Verona
RCGE - Motivo	indagine territoriale
RCGM - Metodo	sistematico
RCGD - Data	1953
RCG - RICOGNIZIONI	
RCGA - Responsabile scientifico	Museo Civico di Storia Naturale di Verona
RCGE - Motivo	indagine territoriale
RCGM - Metodo	sistematico
RCGD - Data	1965
DT - CRONOLOGIA	
DTZ - CRONOLOGIA GENERICA	
DTZG - Fascia cronologica di riferimento	Età del bronzo - Età del ferro
DTS - CRONOLOGIA SPECIFICA	
DTSI - Da	1200 a.C.
DTSV - Validità	post
DTSF - A	0 a.C.
DTSL - Validità	ante
DTM - Motivazione cronologia	analisi dei materiali
AU - DEFINIZIONE CULTURALE	
ATB - AMBITO CULTURALE	
ATBD - Denominazione	periodo bronzo recente/ fase finale
ATBM - Motivazione dell'attribuzione	analisi dei materiali
ATB - AMBITO CULTURALE	
ATBD - Denominazione	periodo dell'età del ferro/ prima fase
ATBM - Motivazione dell'attribuzione	analisi dei materiali
ATB - AMBITO CULTURALE	
ATBD - Denominazione	periodo dell'età del ferro/ fase finale
ATBM - Motivazione	

dell'attribuzione	analisi dei materiali
MT - DATI TECNICI	
MIS - MISURE	
MISU - Unità	mq
MISF - Superficie	57924.24128320393
CO - CONSERVAZIONE	
STC - STATO DI CONSERVAZIONE	
STCC - Stato di conservazione	discreto
CA - CARATTERI AMBIENTALI	
GEF - GEOGRAFIA	
GEFD - Descrizione	Collina, versante, deposito di versante. Il sito è collocato sulle ultimi propaggini della dorsale che separa Soave da Monteforte.
USD - USO DEL SUOLO	
USDT - Tipo di utilizzo	Agricolo.
DA - DATI ANALITICI	
DES - DESCRIZIONE	
DESO - Descrizione	Notevole quantità di materiale, riferibile a fasi diverse: all'età del bronzo finale appartengono scodelle, tazzine, vasi biconici, anforette situliformi, ollette, coppette, colini, variamente decorati (a pettine, a solcature, a coppelle, a cordone meandriforme, a cordicella impressa, a croce gammata). Alla fase iniziale dell'età del ferro sono invece riconducibili scodelle carenate, tazzine lenticolari con carena a costolature oblique, scodelle troncoconiche ed emisferiche, anche decorate a fasci orizzontali e motivi angolari di solcature, vasi biconici, olle troncoconiche con orlo esovero e decorazione a tacche, olle subcilindriche con pseudo prese a maniglia, olle ovoidali e globulari. Tra le decorazioni, meandri a rilievo fasci di solcature che formano motivi a zig-zag, motivi a pseudo-cordicella impressa e motivi a solcature associati a punti impressi e coppelle. Alla prima età del ferro appartengono vasi situliformi con collo svasato e vasi biconici con costolature verticali sulla carena. A un periodo cronologico compreso tra il V e il I a.C. appartiene vasellame a fasce rosse e nere, olle con collo stretto, doli e coppe in ceramica grigia.
NCS - Interpretazione	Insediamiento d'altura, con diverse fasi abitative, a partire dalla fine dell'età del bronzo (XII-X sec. a.C.), al IX sec. a.C., alla prima età del ferro (VIII-VII sec. a.C.), al VI-V sec. a.C. e alla fine dell'età del ferro (II-I sec. a.C.).
MTP - MATERIALI PRESENTI	
MTPA - Assenza	MNP
TU - CONDIZIONE GIURIDICA E VINCOLI	
ACQ - ACQUISIZIONE	
ACQT - Tipo acquisizione	ricognizione archeologica
ACQD - Data acquisizione	1953, 1965
CDG - CONDIZIONE GIURIDICA	
CDGG - Indicazione generica	proprietà privata
NVC - PROVVEDIMENTI DI TUTELA	

NVCT - Tipo provvedimento	DLgs n. 42/2004, art. 142, comma 1, lettera m
STU - STRUMENTI URBANISTICI	
STUT - Strumenti in vigore	P.A.T. 2014
DO - FONTI E DOCUMENTI DI RIFERIMENTO	
FTA - DOCUMENTAZIONE FOTOGRAFICA	
FTAX - Genere	documentazione allegata
FTAP - Tipo	fotografia digitale (file) satellitare
FTAN - Codice identificativo	New_1401912366815
FNT - FONTI E DOCUMENTI	
FNTP - Tipo	scheda storica
FNTA - Autore	Salzani, L
FNTD - Data	1987
BIB - BIBLIOGRAFIA	
BIBX - Genere	bibliografia specifica
BIBA - Autore	Zone archeologiche
BIBD - Anno di edizione	1987
BIBH - Sigla per citazione	00002400
BIBN - V., pp., nn.	p. 129, n. 2305001
BIB - BIBLIOGRAFIA	
BIBX - Genere	bibliografia specifica
BIBA - Autore	Carta archeologica II
BIBD - Anno di edizione	1990
BIBH - Sigla per citazione	00000343
BIBN - V., pp., nn.	p. 151, n. 293
BIB - BIBLIOGRAFIA	
BIBX - Genere	bibliografia specifica
BIBA - Autore	Mancassola, N.
BIBD - Anno di edizione	2003
BIBH - Sigla per citazione	00002561
BIBN - V., pp., nn.	pp. 171-172
AD - ACCESSO AI DATI	
ADS - SPECIFICHE DI ACCESSO AI DATI	
ADSP - Profilo di accesso	2
ADSM - Motivazione	scheda di bene di proprietà privata
CM - COMPILAZIONE	
CMP - COMPILAZIONE	
CMPD - Data	2014
CMPN - Nome	Bortolin, Raffaella
RSR - Referente scientifico	Bruno, Brunella
FUR - Funzionario responsabile	Bressan, Marianna
AGG - AGGIORNAMENTO - REVISIONE	
AGGD - Data	2017

AGGN - Nome	Gabucci, Ada
AGGF - Funzionario responsabile	Bruno, Brunella
AN - ANNOTAZIONI	